

農 家 経 済 調 査

農 家 生 計 費 調 査 結 果

— 37年度所得階層・専業別 —

茨城統計調査事務所

利用者のために

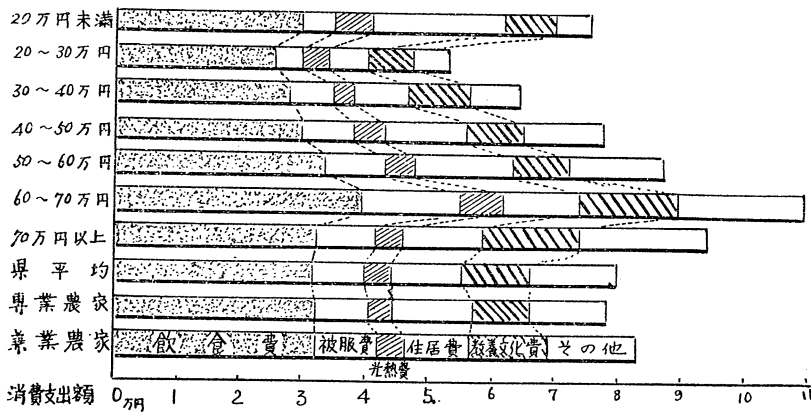
この資料は「農家経済生計費調査」の結果から、消費生活における支出内容を取りまとめたものである。

37年度は「農家経済調査」の戸数が倍増し、調査労力所要経費の関係から生計費調査に関しては、総調査農家(500戸)については9科目大分類で調査をしたが(この調査結果については38年9月14日発表済)農家の生計費、摂取栄養量、生活物資消費量などについては、更に細分した科目、品目毎の調査が必要で、調査戸数規模を105戸と36年度より縮小した。調査農家の選定は「農家経済調査」農家の5反未満調査農家の全戸と5反以上調査農家の116を任意系統抽出したものとした。しかし年

度内に2戸の記帖中止農家が生じ、103戸の調査結果となつた。したがつて調査戸数が少い関係上所得階層別の数値を利用する場合には、事例調査結果として利用することが適当である場合があるので利用上注意願いたい。

所得階層別資料は、農家所得20万円以上から70万円未満まで10万円隔差で5区分し、専業、兼業(兼業とは年度内最多労働日数が農外である世帯員のいる農家)別資料は同様所得階層別に年間1戸当り平均で表示した。県平均については38年9月14日発表の生計費と相違するところもあるが総数は前回のものを所得階層別および、その他内訳的なことはこの資料を利用されるようお願いしたい。

所得階層別比較(人/カ年当り)



調 査 農 家 概 況

所得階層別	区分 集計 戸数	世帯員の構成(年度始)						農業従業者				経営耕地面積 (畝)		
		0~15	15~20	20~35	35~60	60才以上	合 計			家 族			計	
							男	女	計	男	女			
計(平均)	103	0.9	0.6	0.9	1.7	0.6	2.6	3.0	5.0	1.0	1.3	—	2.3	108
20万円未満	3	1.2	—	—	1.2	0.6	1.2	1.8	3.0	0.3	0.6	—	0.9	62
20 ~ 30	15	2.3	0.5	0.8	1.5	0.6	2.8	2.9	5.7	0.9	0.9	—	1.8	56
30 ~ 40	18	2.1	0.5	0.7	1.5	0.5	2.5	2.8	5.3	0.9	0.9	—	1.8	73
40 ~ 50	21	2.0	0.3	1.0	1.5	0.5	2.3	3.0	5.3	1.1	1.3	—	2.4	110
50 ~ 60	17	1.7	0.6	0.6	1.7	0.6	2.6	2.6	5.2	1.1	1.3	—	2.4	129
60 ~ 70	13	1.6	0.6	0.5	1.9	0.5	2.6	2.5	5.1	0.8	1.1	—	1.9	113
70万円以上	16	1.7	1.1	1.7	1.9	0.9	3.5	3.8	7.3	1.1	2.0	—	3.1	175

昭和37年度 所得階層別にみた農家の生計費（1世帯当り平均）

費目別生計費

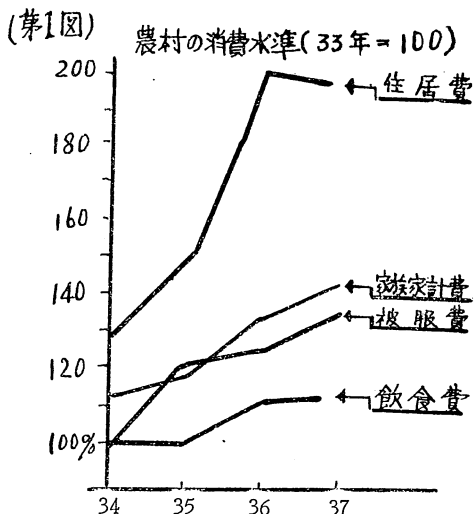
区分		生計費	飲 食 費										
			飲 食 費 計	米	麦	雑 穀 豆 類	生 菜 及 乾 物 類	加 工 食 品 類	魚 介	肉 卵 乳	調 味 料 油 脂	酒 菓 子 果 物 清 涼 飲 料	共 事 外 食 学 校 給 食
所得階層別													
総 額	計（平均）	443,019	168,948	65,191	7,350	5,285	14,358	4,067	12,259	12,679	15,832	26,059	5,868
	20万円未満	224,427	89,093	39,323	5,234	3,396	10,364	1,886	5,301	4,212	8,241	9,947	1,189
	20 ~ 30	297,619	139,189	54,609	9,694	4,125	12,648	3,276	9,449	8,580	12,926	21,177	2,705
	30 ~ 40	339,997	148,425	60,528	5,539	4,853	12,871	4,238	11,108	9,180	13,204	20,926	5,978
	40 ~ 50	417,204	158,752	65,326	6,937	5,481	13,553	3,415	10,002	12,590	15,981	22,121	3,346
	50 ~ 60	449,305	169,838	64,688	8,640	5,300	15,222	4,155	13,111	13,087	16,307	25,818	3,510
	60 ~ 70	547,139	198,609	70,172	5,225	4,779	16,016	5,531	15,980	19,257	16,328	35,620	9,701
	70万円以上	676,758	223,227	81,512	8,486	7,351	17,178	4,597	16,521	16,384	21,832	37,090	12,276
購 入 額	計（平均）	340,928	77,637	6,012	4,223	272	3,473	4,067	12,060	5,011	12,700	23,951	5,868
	20万円未満	171,719	45,082	13,263	4,711	167	990	1,886	5,301	1,615	7,754	8,206	1,189
	20 ~ 30	216,062	66,947	9,294	5,449	167	3,195	3,276	9,116	3,715	10,817	19,213	2,705
	30 ~ 40	251,672	66,727	6,373	2,913	88	3,020	4,238	10,248	3,367	11,150	19,352	5,978
	40 ~ 50	315,023	65,956	3,263	4,131	271	3,746	3,415	10,002	4,253	13,594	19,935	3,346
	50 ~ 60	338,898	70,221	1,734	5,366	267	3,053	4,155	13,111	3,506	12,554	22,965	3,510
	60 ~ 70	438,630	102,742	7,888	3,104	502	4,576	5,531	15,980	8,913	12,485	34,062	9,701
	70万円以上	544,851	108,841	7,797	4,274	421	3,898	4,597	16,521	8,138	16,293	34,626	12,276
区分		たば こ 類	被 服 類	家 計 光 熱 費	住 居 費 借 地 借 家 住 宅 持 有 修 繕 費	家 財 具 電 器 類	保 健 衛 生 費	交 通 通 信	学 校 教 育 費	教 養 娛 樂 費	交 際 費	家 計 雑 費	臨 時 費
総 額	計（平均）	8,843	45,928	23,068	29,579	34,974	17,437	7,711	15,104	18,951	23,669	21,782	27,025
	20万円未満	4,047	12,886	15,244	16,978	47,775	7,065	3,137	6,009	9,119	8,808	4,266	—
	20 ~ 30	7,925	25,563	18,246	18,104	20,763	14,444	3,763	7,188	11,240	12,321	10,967	7,906
	30 ~ 40	9,263	36,530	16,314	17,688	26,293	13,527	9,297	11,470	14,525	17,539	12,068	7,058
	40 ~ 50	6,996	39,779	23,750	27,641	43,134	15,908	5,870	9,162	15,874	20,254	27,999	22,085
	50 ~ 60	7,907	46,616	21,786	37,242	44,173	15,792	4,782	12,144	16,014	25,190	15,742	32,079
	60 ~ 70	11,584	75,429	29,619	41,095	20,719	20,781	11,141	21,330	25,031	29,611	35,939	26,251
	70万円以上	11,321	65,156	31,788	41,091	46,757	25,641	13,229	34,203	35,222	42,028	32,880	74,215
購 入 額	計（平均）	8,843	45,916	12,888	29,579	34,974	17,437	7,711	15,104	18,951	23,669	21,782	26,437
	20万円未満	4,047	12,886	6,544	16,978	47,775	7,065	3,137	6,009	9,119	8,808	4,266	—
	20 ~ 30	7,925	25,563	8,998	18,104	20,763	14,444	3,763	7,188	11,240	2,321	10,967	7,835
	30 ~ 40	9,263	36,530	9,864	17,688	26,293	13,527	9,297	11,470	14,525	17,539	12,068	6,881
	40 ~ 50	6,996	39,779	14,520	27,641	43,134	15,908	5,870	9,162	15,874	20,254	27,999	21,930
	50 ~ 60	7,907	46,616	11,423	37,242	44,173	15,792	4,782	12,144	16,014	25,190	15,142	31,652
	60 ~ 70	11,584	75,429	17,979	41,095	20,719	20,781	11,141	21,330	25,031	29,611	35,939	25,749
	70万円以上	11,321	65,076	16,400	41,091	46,757	25,641	13,229	34,203	35,222	42,028	32,880	72,162

農 家 経 済 調 査

— 37年度農民栄養調査結果概要 —

昭和37年度農民栄養調査結果（37年4月～38年3月）は次の通りである。

この調査は本県の経済調査農家数500戸より特に生計費調査農家と指定した103戸について農林省統計調査部で実施している農民栄養調査の基準により農家の食生活や栄養摂取状態を明らかにするために農家が摂取する食物を食品別に集計し、その資料より農民の栄養状態を明らかにしたものである。



1. 調査の概要

(1) 戦後農家の食生活は年々向上しているといわれています。その向上の最近の足どりを消費水準で見ると、昭和33年を基準とする37年度の消費水準は140.1%であつて前年に対して5.7%の伸びを示している。この様な消費支出の高まりの中において、食生活部面の伸びは若干伸びているが、他の項目に対して緩慢な状態である。

しかし、年々自給の面が後退し購入が増えつつあります。すなわち農家の飲食費は昭和37年度茨城平均1戸当(5.6人)1年間で183,6千円でありそのなかで89,4千円(48.7%)を一般市場より購入し、51.3%を自給によつて補つている。この様に現金を出して購入する飲食物が増えつつあることは農民の摂取する食品の内容に変化が起りつつあることを説明するものである。

(2) 農民の食品群別栄養構成

農民の栄養摂取の給源を食品群別にわけて見ると澱粉質食糧からの摂取の割合がもつとも多いすなわ

茨城統計調査事務所

ち熱量では75.1%を穀類、いも類より摂取しているたん白質についても51.1%を穀類より摂取しているこのほか脂質、ビタミンB₁、ビタミンB₂もそれぞれ栄養素によつて程度の差はあるが、澱粉質食糧に占める割合はかなり高い。このことは本県のみならずわが国の一般的食生活の傾向であるが、農民の場合には都市生活者より一般に高いようである。

2 摂取栄養量の計算方法

栄養成分は熱量、たん白質、脂質、カルシウム、ビタミンA、ビタミンB₁、ビタミンB₂、ビタミンCの8栄養素と農家ででの農業労働の強度に応じ食塩の要求量が重要となつて来るので、食塩を加えて、9栄養素にしたものである。

計算方法は食品群別に集計した消費数量を次の算式で算出し1人1日当りの摂取栄養量を算出したものである。

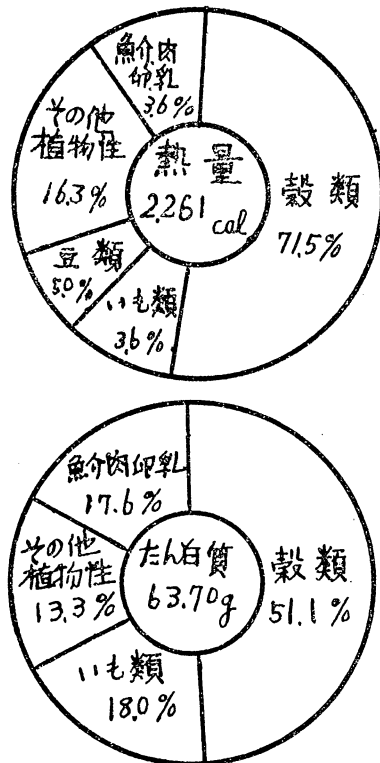
1人1月当りの摂取栄養量を算出したものである。

$$1人1日当りの消費数量 = \frac{\text{総消費数量}}{(\text{年度始世帯員数} \times 365日)}$$

第2図

食品群別摂取量の構成費(%)

(茨城平均一人一日当り)



1. 所得階戸別

農民の摂取栄養量(1人1日当り)

栄養素別 所得階戸別		勢 量 (Caℓ)	たん白質 (g)	脂 質 (g)	カルシウム (mg)	食 塩 (g)	ビ タ ミ ン A		
							総 量 (Iu)	ビタミンA (Iu)	カロチン (Iu)
県	計(平均)	2261.34	63.70	20.22	367.51	22.45	1123.37	182.96	2821.28
	20万円未満	2157.14	57.76	14.42	318.65	6.08	1522.54	115.51	4410.92
	20 ~ 30	1866.69	51.78	15.08	291.73	18.68	904.77	105.44	2397.98
	30 ~ 40	2290.78	64.16	17.99	357.16	27.17	1171.78	154.08	3053.09
	40 ~ 50	2445.64	66.57	21.31	375.13	21.16	1022.49	204.59	2453.80
	50 ~ 60	2361.05	69.30	23.76	369.65	24.71	1203.36	142.00	3184.08
	60 ~ 70	2429.95	68.92	24.27	418.34	20.21	1293.33	265.77	3082.69
70万円以上	2170.36	62.15	20.53	370.03	22.70	1135.83	230.60	2715.69	
専業	計(平均)	2383.38	67.12	21.71	383.43	23.98	1187.67	178.21	3028.39
	20万円未満	2657.67	73.19	18.81	469.33	19.89	2254.42	111.71	6428.13
	20 ~ 30	1987.95	60.07	18.79	352.40	23.78	1137.43	162.16	2925.81
	30 ~ 40	2399.80	68.14	17.41	396.11	34.96	1380.79	126.17	3763.87
	40 ~ 50	2511.60	66.58	21.59	351.43	20.39	992.47	197.25	2385.15
	50 ~ 60	2367.54	70.56	23.04	396.69	24.78	1135.22	144.89	2971.00
	60 ~ 70	2441.19	66.65	25.16	400.52	19.88	1209.91	259.65	2850.77
70万円以上	2398.79	76.24	23.03	391.35	24.26	1329.38	193.10	3408.84	
兼業	計(平均)	2110.09	59.48	18.36	347.80	27.58	1043.53	188.84	2564.08
	20万円未満	1406.21	34.32	7.76	196.86	18.33	582.88	121.23	1384.96
	20 ~ 30	1780.68	46.36	12.65	238.36	15.38	752.49	68.38	2052.33
	30 ~ 40	2219.29	61.55	18.44	319.97	22.07	1034.94	172.36	2587.74
	40 ~ 50	2286.46	67.42	20.65	404.71	23.07	1098.58	223.03	2626.66
	50 ~ 60	2336.83	78.64	22.74	391.67	24.94	1455.89	130.43	3982.37
	60 ~ 70	2500.77	80.47	24.03	452.46	21.21	1435.47	280.94	3463.58
70万円以上	1971.86	60.89	18.35	351.54	21.41	967.71	263.16	2113.66	
栄養素別 所得階戸別		ビタミン B ₁ (mg)	ビタミン B ₂ (mg)	ビタミンC (mg)	参 考				
					動たんの 割 合 (%)	澱粉食率 (%)	1人1日当り 価 額 (円)	100カロリー 一当り価格 (円)	
県	計(平均)	1.09	0.72	98.49	17.55	75.14	83.50	3.69	
	20万円未満	1.16	0.74	153.38	14.28	79.90	73.23	3.39	
	20 ~ 30	0.92	0.55	81.67	14.97	76.16	66.51	3.56	
	30 ~ 40	1.12	0.71	100.88	16.21	77.75	80.44	3.51	
	40 ~ 50	1.17	0.77	98.33	15.88	77.85	81.55	3.33	
	50 ~ 60	1.18	0.80	110.85	19.22	73.03	87.89	3.72	
	60 ~ 70	1.16	0.80	103.39	21.31	71.04	102.52	4.22	
70万円以上	1.04	0.71	91.27	18.34	73.47	83.84	3.84		
専業	計(平均)	1.17	0.75	105.89	16.30	75.88	82.59	3.47	
	20万円未満	1.52	0.93	211.52	15.33	78.88	89.07	3.35	
	20 ~ 30	1.08	0.69	99.90	17.80	72.67	68.06	3.42	
	30 ~ 40	1.22	0.76	117.09	12.31	77.98	82.76	3.45	
	40 ~ 50	1.19	0.74	98.92	14.87	79.81	78.07	3.11	
	50 ~ 60	1.18	0.74	105.82	19.53	73.19	87.05	3.68	
	60 ~ 70	1.17	0.79	103.13	17.84	73.53	93.34	3.82	
70万円以上	1.17	0.76	102.29	14.99	74.73	84.60	3.52		
兼業	計(平均)	1.01	0.67	92.02	19.27	74.08	84.62	4.01	
	20万円未満	0.70	0.44	66.18	10.98	82.70	49.46	3.52	
	20 ~ 30	1.84	0.47	70.09	12.58	79.01	65.50	3.68	
	30 ~ 40	1.09	0.67	90.26	19.01	77.59	78.92	3.56	
	40 ~ 50	1.13	1.74	92.97	18.15	72.29	90.26	3.95	
	50 ~ 60	1.16	0.74	126.32	14.71	72.40	91.05	3.90	
	60 ~ 70	1.18	0.83	107.73	22.75	68.08	116.05	4.64	
70万円以上	0.92	0.68	81.73	20.50	72.14	86.91	4.41		

注 ① 動たんの割合は、総たん白質摂取量に占める魚介、肉卵乳の割合を示したものである澱粉食率は熱量の総摂取量に占める穀類、いも類の澱粉質摂取の割合である。

② ビタミンAの総量は、カロチンの3分の1にビタミンAを加えたものである。