

本県の学力調査結果

昭和38年6月26、27日行なわた県内公立小、中学校学力調査は、各市町村教育委員会をはじめ、各小、中学校並びに教育関係者の協力により計画どおり完全に実施されました。その結果が既に公表されておりますが本誌においても結果の一部（小学校の部）を2、3月に掲載発表いたしております。続いて今月は中学校の部について掲載いたします。

（中学校の部）

1 調査の対象

公立中学校の第2学年および第3学年の全生徒を調査の対象とした。このうち特殊学級の生徒は除いた。

対象数

第2学年 54,133人 } 計 107,313人
第3学年 53,180人 }

ただし、英語の調査対象数は履修の関係から第2学年93.6%、第3学年81.6%となつている。

2 調査した教科

第2学年 国語、社会、数学、理科、英語
第3学年

英語については、現に履修していない生徒は除く。

3 実施した期日、時間

期日	学年	時限		
		1	2	3
昭和38年 6月26日 (水)	第2学年	9.00~9.50	10.10~ 11.00	11.20~ 12.10
	第3学年	国語	数学	英語
期日	学年	時限		
		1	2	
昭和38年 6月27日 (木)	第2学年	9.00~9.50	10.10~ 11.00	
	第3学年	社会	理科	

4 調査の実施状況

この調査は、全対象校 272校において完全に実施された。この状況を表示すれば次のとおりである。

学力調査の実施状況

区分	第2学年				第3学年			
	調査を受けた人員(a)	(a)の%	調査をうけなかつた人員(b)	(b)の%	調査を受けた人員(a)	(a)の%	調査をうけなかつた人員(b)	(b)の%
国語	52,857	97.6	1,276	2.4	51,654	97.1	1,526	2.9
社会	52,867	97.7	1,266	2.3	51,714	97.2	1,466	2.8
数学	52,854	97.6	1,279	2.4	51,648	97.1	1,532	2.9
理科	52,855	97.6	1,278	2.4	51,695	97.2	1,485	2.8
英語	49,649	97.9	1,042	2.1	41,964	96.7	1,415	3.3

(注) 調査をうけなかつた者の殆んどは長欠または病欠である。

5 調査結果の概要

(1) 平均点

全国および本県の平均点は次表のとおりである。

教科別、学年別平均点

学年	第2学年					第3学年				
	国語	社会	数学	理科	英語	国語	社会	数学	理科	英語
全国	54.8	57.0	41.3	41.8	58.5	56.5	44.5	44.5	46.8	56.8
本県	50.0	53.0	36.0	38.3	52.3	52.0	41.5	39.0	43.8	52.0

(2) 各教科年度別平均点の比較

全国と本県の平均点のひらきを比較すると次のとおりである。

年度別、教科別平均点の比較

区分	36年				37年				38年				
	全国	本県	ひらき	指数	全国	本県	ひらき	指数	全国	本県	ひらき	指数	
国語	2年	57.0	50.3	△6.7	88.2	62.5	57.3	△5.2	91.7	54.8	50.0	△4.8	91.2
	3年	60.7	54.5	△6.2	89.8	59.0	53.0	△6.0	89.8	56.5	52.0	△4.5	92.0
社会	2年	50.9	44.4	△6.5	87.2	44.3	40.3	△4.0	91.0	57.0	53.0	△4.0	93.0
	3年	53.7	49.1	△4.6	91.4	50.0	46.3	△3.7	92.6	44.5	41.5	△3.0	93.3
数学	2年	64.0	56.9	△7.1	88.9	40.0	34.3	△5.7	85.8	41.3	36.0	△5.3	87.2
	3年	57.2	49.5	△7.7	86.6	41.0	35.8	△5.2	87.3	44.5	39.0	△5.5	87.6
理科	2年	57.5	52.2	△5.3	90.8	39.5	37.0	△2.5	93.7	41.8	38.3	△3.5	91.6
	3年	53.2	48.2	△5.0	90.6	38.8	34.8	△3.2	91.7	46.8	43.8	△3.0	93.6
英語	2年	68.2	62.4	△5.8	91.5	56.8	51.8	△5.0	91.2	58.5	52.3	△6.2	89.4
	3年	65.2	59.8	△5.4	91.7	57.0	51.3	△5.7	90.0	56.8	52.0	△4.8	91.5

$$\text{指数} = \frac{\text{本県平均点}}{\text{全国平均点}} \times 100$$

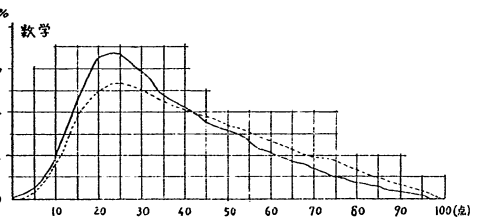
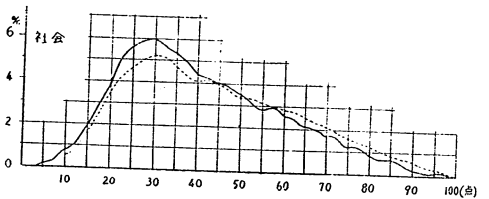
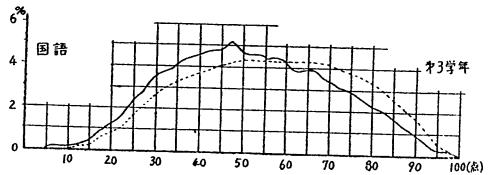
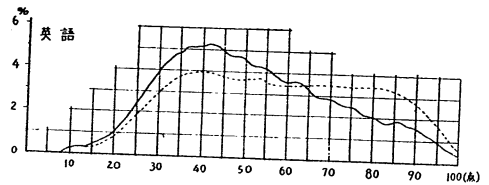
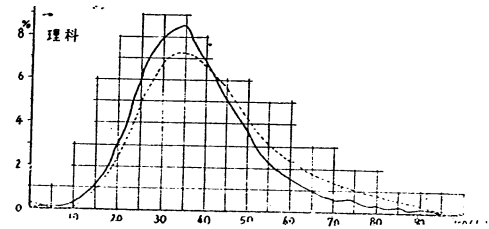
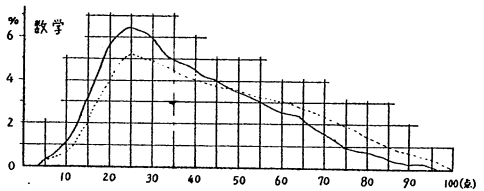
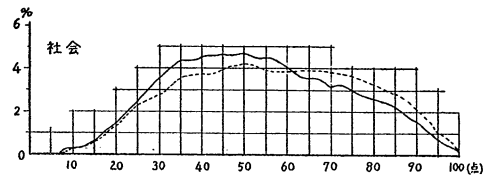
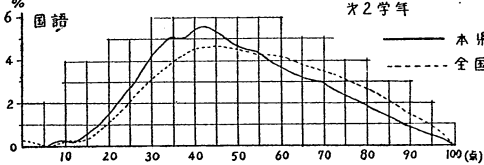
昨年度と比較してみると、まだ全国平均点を下廻るが全般的に学力の向上がみられる。いま昨年度と本年度の指数のひらきをみると、第2学年では社会2.0、数学1.4の順に増加しており、国語では-0.5、英語では-1.6、理科では-2.1の順に減少している。

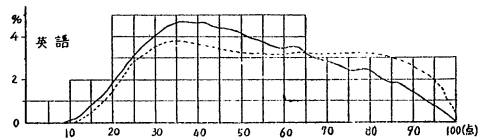
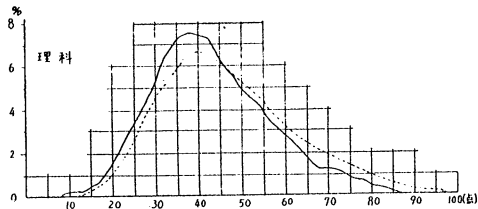
第3学年では国語+22、理科+1.9、英語+1.5、社会+0.7、数学+0.3といずれも増加している。

(3) 生徒の得点分布

各市町村教育委員会、各学校は、各々の得点分布を作成し、第1図の生徒の得点分布図に記入のうえ、全国及び県のそれと比較対照することによつて、その位置とその長所、短所をは握し、それを学習指導に利用できるわけである。得点別生徒数を教科別、学年別に図示したが第1図である。

(オ1図) 生徒の得点分布





個人得点の標準偏差

個人得点の分布のひろきの度合を標準偏差によつて示すと次のとおりである。

年度別、標準偏差表

区 分	昭 和 37 年 度					昭 和 38 年 度					
	国 語	社 会	数 学	理 科	英 語	国 語	社 会	数 学	理 科	英 語	
第2学年	本 点	18.6	17.7	15.6	13.1	19.6	18.2	19.5	17.5	13.6	19.4
	全 点	19.0	19.0	18.3	14.5	21.8	19.4	20.0	20.0	15.8	21.5
第3学年	本 点	19.3	16.9	15.9	13.6	21.3	18.3	18.7	17.7	14.2	20.1
	全 点	19.8	18.0	19.0	15.8	23.8	19.2	18.3	20.3	15.8	22.2

(4) 学校間の学力のひろき

願います。次表は学校平均点の最高と最低を年度別に示したものである。

学校平均点別の学校数の分布の詳細は、紙面の都合で掲載できないが御利用の向は当課又は県教委にお問合せ

学校平均点の最高最低比較表

区 分	第 2 学 年						第 3 学 年						
	最 高 点		最 低 点		ひ ら き		最 高 点		最 低 点		ひ ら き		
年 度	37	38	37	38	37	38	37	38	37	38	37	38	
国 語	全 点	86.2	86.2	2.4	13.7	83.8	72.5	91.2	86.2	2.4	16.2	88.8	70.0
	本 点	71.2	66.2	31.2	38.7	40.0	27.5	76.2	66.2	33.7	38.7	42.5	27.5
社 会	全 点	73.7	91.2	2.4	6.2	71.3	85.0	81.2	83.7	2.4	8.7	78.8	75.0
	本 点	61.2	68.7	21.2	36.2	40.0	32.5	73.7	78.7	31.2	28.7	42.5	50.0
数 学	全 点	68.7	73.7	6.2	6.2	62.5	67.5	78.7	76.2	2.4	8.7	76.3	67.5
	本 点	68.7	63.7	11.2	21.2	57.5	42.5	71.2	66.2	23.7	26.2	47.5	40.0
理 科	全 点	76.2	81.2	2.4	8.7	73.8	72.5	76.2	78.7	2.4	13.7	73.8	65.0
	本 点	66.2	61.2	26.2	28.7	40.0	32.5	76.2	58.7	21.2	33.7	55.0	25.0
英 語	全 点	91.2	93.7	2.4	6.2	88.8	87.5	86.2	93.7	2.4	3.7	83.8	90.0
	本 点	78.7	78.7	26.2	36.2	52.5	42.5	86.2	78.7	33.7	33.7	52.5	45.0

地域類型別にみた学力については紙面の都合で次号に掲載いたします。