

2,056,137人

県内の人口微増・世帯数ぐんと増える

昭和40年国勢調査の結果概数

県民の皆様には絶大なご協力をいただいております。昭和40年10月1日現在の第10回国勢調査の茨城県内の世帯数と人口の概数が次のとおり総理府統計局より公表されました。

今回の調査の結果県の人口総数は205万6,137人で、昭和35年の国勢調査に比し9,113人(0.45%)の増です。性別では男100万8,761人、女104万7,376人で前回に比して、やや男の割合が多くなつてきています。(女100人に対し男96.3人)

また、世帯数は44万8,425世帯で前回に比し、3万8,9

60世帯(9.51%)の著しい増加となつている。

人口の増減を地域別にみると、増加市町村は20(前回11)、増加率の高いのは勝田市、古河市、日立市、水戸市、土浦市、東海村、取手町などで、常磐線沿線と県南西の県境方面に多い。

減少した市町村は72(前回81)で、県北山間部および鹿行地域、県中央純農村地帯を中心にして減少している。この結果、県の人口は農山村の人口流出という、全国的傾向下にあるものの、県全体としては漸く増勢に転じたものとみられる。

国勢調査(戦後)における世帯数と人口の推移

調査年	世帯数	人 口			前 回 調 査 と の 比 較			
		総 数	男	女	世 帯		人 口	
					増 減 数	増 減 率	増 減 数	増 減 率
昭和22年	377,739	2,013,735	974,289	1,039,446	—	—	393,735	24.30
昭和25年	375,861	2,039,418	993,694	1,045,724	△ 1,878	△ 0.49	25,683	1.28
昭和30年	382,315	2,064,037	1,006,093	1,057,944	6,454	1.71	24,619	1.21
昭和35年	409,465	2,047,024	1,000,184	1,046,840	27,150	7.10	△17,013	△ 0.82
昭和40年(概数)	448,425	2,056,137	1,008,761	1,047,376	38,960	9.51	9,113	0.45

県 内 地 域 別 推 移

区 分	世帯数 (概数)	人 口 (概数)			昭和35年人口との比較(△減)		
		総 数	男	女	昭和35年 人 口	増 減 数	増 減 率
県 計	448,425	2,056,136	1,008,763	1,047,373	2,047,024	9,112	0.45
県 北	214,586	945,975	467,652	478,323	927,113	18,862	2.03
鹿 行	36,552	181,176	87,814	93,362	190,473	△ 9,297	△ 4.88
県 南	105,793	484,403	236,517	247,886	481,318	3,085	0.64
県 西	91,494	444,583	216,778	227,805	448,120	△ 3,537	△ 0.79

昭和 40 年 国 勢 調 査

項 目 別 市 町 村 別			世 帯 数 (概 数)	人	
				総 数	男
県 計			448, 425	2, 056, 137	1, 008, 761
市 計			218, 586	932, 329	460, 189
水 戸 市			40, 177	154, 983	74, 857
日 立 市			43, 118	179, 703	92, 223
土 浦 市			19, 550	78, 971	38, 651
古 河 市			12, 301	50, 201	24, 347
石 岡 市			8, 553	36, 789	17, 610
下 館 市			11, 163	51, 716	25, 268
結 城 市			7, 891	38, 078	18, 437
竜 ヶ 崎 市			7, 904	34, 917	16, 978
那 珂 湊 市			7, 459	33, 620	16, 371
下 妻 市			6, 006	28, 260	13, 658
水 海 道 市			7, 776	36, 584	17, 716
常 陸 太 田 市			8, 191	36, 972	17, 863
勝 田 市			11, 724	52, 624	28, 104
高 萩 市			7, 626	32, 497	16, 061
北 茨 城 市			12, 474	55, 334	27, 054
笠 間 市			6, 673	31, 080	14, 991
郡 計			229, 839	1, 123, 808	548, 572
東 茨 城 郡			26, 878	128, 686	62, 784
常 茨 澄 城 村			1, 786	9, 393	4, 557
小 茨 城 川 町			5, 821	29, 439	14, 519
美 野 里 町			3, 124	15, 447	7, 695
内 野 里 町			3, 059	14, 380	7, 041
常 野 原 町			2, 538	12, 695	6, 349
桂 北 町			2, 448	11, 154	5, 351
御 前 山 村			1, 766	7, 938	3, 778
大 前 山 村			1, 376	6, 425	3, 068
大 洗 町			4, 960	21, 815	10, 426
西 茨 城 郡			12, 034	58, 684	28, 653
友 部 町			3, 997	19, 714	9, 679
岩 間 町			2, 856	13, 719	6, 726
七 会 村			699	3, 469	1, 712
岩 瀬 町			4, 482	21, 782	10, 536

世帯数・人口概数 (茨城県)

(市町村別)

昭和40年10月1日現在

世帯数	昭和35年人口との比較 (△ 減)			昭和35年人口の昭和30年人口に対する増減率
	昭和35年人口	増減数	増減率	
1,047,376	2,047,024	9,113	0.45	△ 0.8
472,140	881,682	50,647	5.74	4.1
80,126	139,389	15,594	11.19	8.7
87,480	161,226	18,477	11.46	19.1
40,320	71,474	7,497	10.89	△ 0.8
25,854	42,474	7,727	18.19	5.6
19,179	34,758	2,031	5.84	△ 2.6
26,448	51,257	459	0.90	△ 3.0
19,641	38,060	18	0.05	△ 3.6
17,939	33,581	1,336	3.98	△ 2.2
17,249	34,522	△ 902	△ 2.61	△ 0.9
14,602	30,011	△ 1,751	△ 5.83	△ 6.1
18,868	37,577	△ 993	△ 2.64	△ 6.1
19,109	38,541	△ 1,569	△ 4.07	△ 2.7
24,520	43,286	9,338	21.57	12.0
16,436	32,816	△ 319	△ 0.97	5.0
28,280	60,567	△ 5,233	△ 8.64	3.7
16,089	32,143	△ 1,063	△ 3.31	△ 4.9
575,236	1,165,342	△41,534	△ 3.56	△ 4.3
65,902	134,192	△ 5,506	△ 4.10	△ 3.9
4,836	9,850	△ 457	△ 4.64	△ 3.4
14,920	30,845	△ 1,406	△ 4.56	△ 2.4
7,752	15,762	△ 315	△ 2.00	△ 4.2
7,339	14,680	△ 300	△ 2.04	△ 3.7
6,346	12,921	△ 226	△ 1.75	△ 1.9
5,803	11,832	△ 678	△ 5.73	△ 6.2
4,160	8,785	△ 847	△ 9.64	△ 9.6
3,357	7,227	△ 802	△ 11.10	△ 9.2
11,389	22,290	△ 475	△ 2.13	△ 1.9
30,031	59,662	△ 978	△ 1.64	△ 2.8
10,035	19,007	707	3.72	1.6
6,993	13,656	63	0.46	△ 4.6
1,757	4,029	△ 560	△ 13.90	△ 6.0
11,246	22,970	△ 1,188	△ 5.17	△ 4.5

(続)

市町村別	項目別	世帯数(概数)	人口	
			総数	男
那珂郡		21,980	103,570	50,733
東海村		3,546	16,565	8,678
那珂町		6,406	30,006	14,624
瓜連町		1,449	6,832	3,249
大山宮町		5,052	23,635	11,363
山方町		2,505	11,804	5,709
美和村		1,503	7,515	3,659
緒川村		1,519	7,213	3,451
久慈郡		13,928	67,876	32,873
金砂郷村		2,738	13,554	6,531
水府村		2,126	10,580	5,094
里美子村		1,403	6,980	3,372
大賀町		7,661	36,762	17,876
多賀郡		2,324	10,346	5,085
十王町		2,324	10,346	5,085
鹿島郡		22,737	113,008	55,127
旭鉾村		2,047	10,759	5,222
大田町		5,719	26,939	13,065
大野村		1,838	9,331	4,536
鹿野村		1,860	9,779	4,811
神島町		3,225	16,305	7,979
波栖崎村		3,133	15,820	7,749
行崎町		4,915	24,075	11,765
麻生郡		13,815	68,168	32,687
牛堀町		3,781	18,852	9,184
潮来町		1,322	6,466	3,050
北浦町		3,576	17,111	8,052
玉造村		2,238	11,611	5,567
稲敷郡		2,898	14,128	6,834
江戸崎町		23,114	110,082	54,046
美浦村		2,656	12,266	5,838
阿見町		1,732	8,411	4,004
牛久崎町		5,273	23,390	11,824
荃久崎村		3,777	17,203	8,694
新利根村		1,220	6,253	3,124
河内村		1,795	8,943	4,298
桜内村		2,413	12,158	5,892
東川村		1,677	8,178	3,903
		2,571	13,280	6,469

(続)

女	昭和35年人口との比較 (△減)			昭和35年人口の昭和30年人口に対する増減率
	昭和35年人口	増減数	増減率	
52,837	105,533	△ 1,963	△ 1.86	△ 2.0
7,887	13,978	2,587	18.51	20.7
15,382	30,556	△ 550	△ 1.80	△ 1.4
3,583	6,988	△ 156	△ 2.23	△ 2.5
12,272	24,594	△ 959	△ 3.90	△ 5.5
6,095	13,016	△ 1,212	△ 9.31	△ 7.1
3,856	8,364	△ 849	△ 10.15	△ 7.4
3,762	8,037	△ 824	△ 10.25	△ 9.0
35,003	74,230	△ 6,354	△ 8.56	△ 6.2
7,023	14,748	△ 1,194	△ 8.10	△ 5.3
5,486	11,636	△ 1,056	△ 9.08	△ 5.1
3,608	7,668	△ 688	△ 8.97	△ 6.5
18,886	40,178	△ 3,416	△ 8.50	△ 6.8
5,261	11,006	△ 660	△ 6.00	4.3
5,261	11,006	△ 660	△ 6.00	4.3
57,881	118,457	△ 5,449	△ 4.60	△ 3.5
5,537	11,747	△ 988	△ 8.41	△ 5.2
13,874	28,657	△ 1,718	△ 6.00	△ 3.6
4,795	10,212	△ 881	△ 8.63	△ 6.6
4,968	10,679	△ 900	△ 8.43	△ 5.4
8,326	16,132	173	1.07	△ 1.7
8,071	16,326	△ 506	△ 3.10	△ 4.4
12,310	24,704	△ 629	△ 2.54	△ 0.8
35,481	72,016	△ 3,848	△ 5.34	△ 4.2
9,668	20,182	△ 1,330	△ 6.59	△ 4.6
3,416	6,796	△ 330	△ 4.86	△ 4.4
9,059	17,671	△ 560	△ 3.17	△ 3.1
6,044	12,401	△ 790	△ 6.37	△ 3.7
7,294	14,966	△ 838	△ 5.60	△ 5.3
56,036	112,565	△ 2,483	△ 2.21	△ 3.1
6,428	13,017	△ 751	△ 5.77	△ 5.2
4,407	9,178	△ 767	△ 8.36	△ 7.2
11,566	22,326	1,064	4.77	△ 1.8
8,509	16,131	1,072	6.65	△ 2.4
3,129	6,338	△ 85	△ 1.34	△ 2.4
4,645	9,489	△ 546	△ 5.75	△ 5.6
6,266	13,065	△ 907	△ 6.94	△ 5.9
4,275	8,900	△ 722	△ 8.11	△ 6.0
6,811	14,121	△ 841	△ 5.96	△ 0.7




(続)

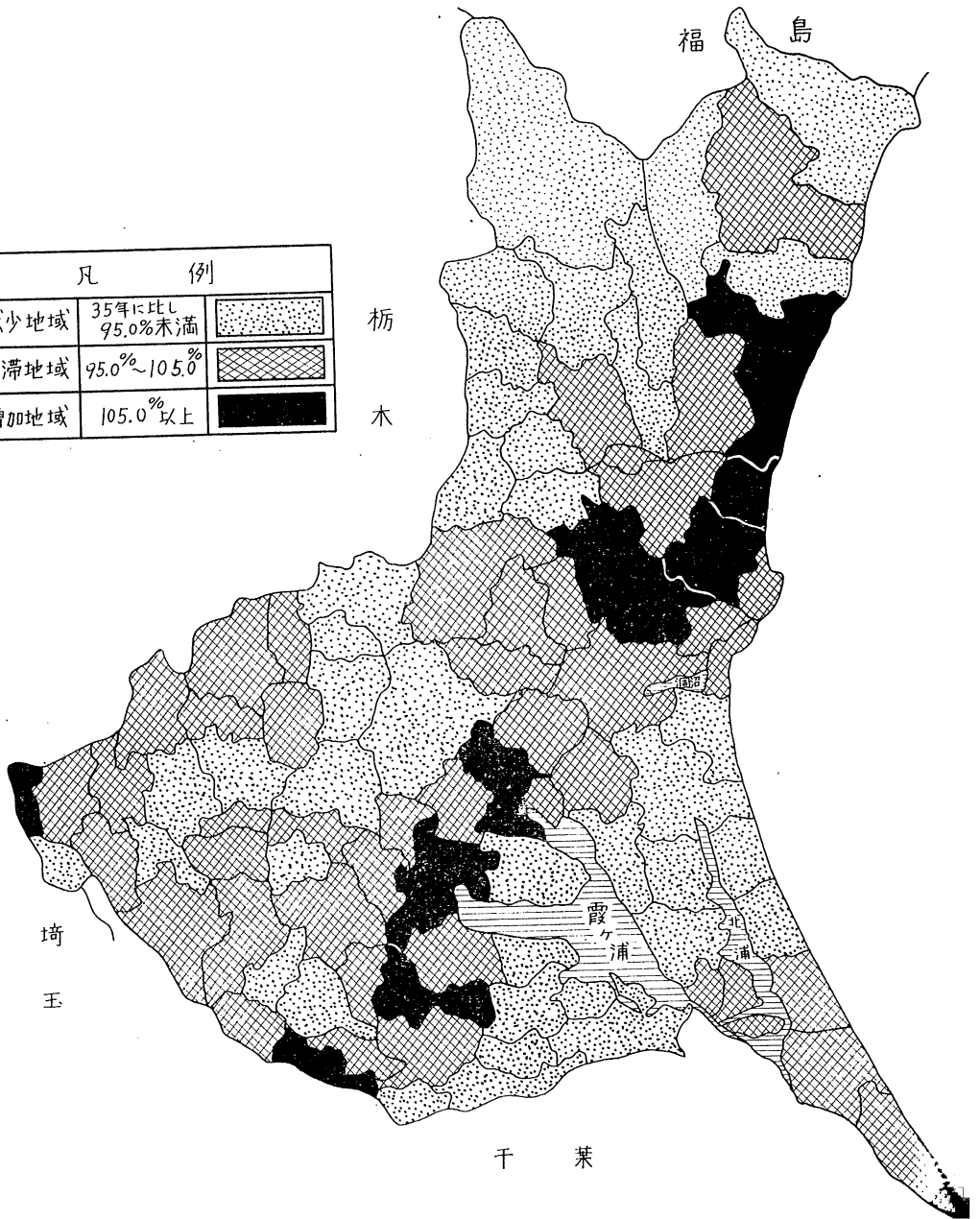
市 郡 別	項 目 別	世 帯 数 (概数)	人 口	
			総 数	男
新 治 郡		16, 106	79, 307	38, 834
出 島 村		3, 507	16, 861	8, 304
玉 里 村		1, 002	5, 078	2, 503
八 郷 町		5, 660	28, 738	14, 032
千 代 田 村		2, 328	11, 451	5, 601
新 治 村		1, 710	8, 240	4, 037
桜 村		1, 899	8, 939	4, 357
筑 波 郡		17, 617	84, 938	41, 285
谷 田 部 町		4, 197	20, 094	9, 886
伊 奈 村		2, 172	11, 240	5, 429
谷 和 原 村		1, 994	10, 062	4, 880
豊 里 町		2, 196	10, 497	5, 137
筑 波 町		4, 736	22, 091	10, 629
大 穂 町		2, 322	10, 954	5, 324
真 壁 郡		14, 590	73, 392	35, 631
関 城 町		2, 829	14, 368	6, 967
明 野 町		3, 149	16, 682	8, 110
真 壁 町		4, 384	20, 805	10, 028
大 和 村		1, 454	7, 522	3, 703
協 和 村		2, 774	14, 015	6, 823
結 城 郡		9, 645	49, 080	23, 843
八 千 代 村		4, 281	22, 687	11, 103
千 代 川 村		1, 619	7, 912	3, 842
石 下 町		3, 745	18, 481	8, 898
猿 島 郡		22, 122	117, 272	57, 878
総 和 村		3, 855	21, 023	10, 833
五 霞 村		1, 538	8, 668	4, 275
三 和 村		3, 382	18, 380	8, 963
猿 島 町		2, 583	14, 053	6, 927
岩 井 町		6, 492	33, 459	16, 457
境 町		4, 272	21, 689	10, 413
北 相 馬 郡		12, 949	59, 399	29, 113
守 谷 町		2, 367	11, 475	5, 625
取 手 町		6, 269	26, 179	12, 954
藤 代 町		2, 564	13, 004	6, 230
利 根 町		1, 749	8, 741	4, 253

(続)

女	昭和35年人口との比較 (△減)			昭和35年人口の昭和30年人口に対する増減率
	昭和35年人口	増減数	増減率	
40,473	83,382	△ 4,075	△ 4.89	△ 6.4
8,557	18,260	△ 1,399	△ 7.66	△ 7.7
2,575	5,233	△ 155	△ 2.96	△ 6.6
14,706	30,670	△ 1,932	△ 6.30	△ 6.0
5,850	11,620	△ 169	△ 1.45	△ 4.7
4,203	8,400	△ 160	△ 1.90	△ 7.6
4,582	9,199	△ 260	△ 2.83	△ 5.7
43,653	89,642	△ 4,704	△ 5.25	△ 7.1
10,208	20,570	△ 476	△ 2.31	△ 6.7
5,811	12,010	△ 770	△ 6.41	△ 4.4
5,182	10,746	△ 684	△ 6.37	△ 7.1
5,360	11,165	△ 668	△ 5.98	△ 8.4
11,462	23,817	△ 1,726	△ 7.25	△ 8.0
5,630	11,334	△ 380	△ 3.35	△ 7.1
37,761	76,660	△ 3,268	△ 4.26	△ 5.2
7,401	14,979	△ 611	△ 4.08	△ 4.7
8,572	17,513	△ 831	△ 4.75	△ 5.1
10,777	21,959	△ 1,154	△ 5.26	△ 5.9
3,819	8,064	△ 542	△ 6.72	△ 5.7
7,192	14,145	△ 130	△ 0.92	△ 4.4
25,237	52,189	△ 3,109	△ 5.96	△ 7.3
11,584	24,438	△ 1,751	△ 7.17	△ 5.8
4,070	8,447	△ 535	△ 6.33	△ 8.7
9,583	19,304	△ 823	△ 4.26	△ 8.6
59,394	119,892	△ 2,620	△ 2.19	△ 4.9
10,190	20,703	320	1.55	△ 5.3
4,393	9,157	△ 489	△ 5.34	△ 5.9
9,417	19,269	△ 889	△ 4.61	△ 4.5
7,126	14,810	△ 757	△ 5.11	△ 5.3
16,992	33,366	93	0.28	△ 5.1
11,276	22,587	△ 898	△ 3.98	△ 4.0
30,286	55,916	3,483	6.23	△ 0.2
5,849	11,449	26	0.23	△ 5.3
13,225	22,582	3,597	15.93	6.4
6,724	12,606	398	3.16	△ 2.6
4,488	9,279	△ 538	△ 5.80	△ 4.8

昭和40年国勢調査結果の
 ・昭和35年国調に対する人口増減率

凡 例		
減少地域	35年に比し 95.0%未満	
停滞地域	95.0%~105.0%	
増加地域	105.0%以上	



昭和40年国勢調査結果概数 (全国) (都道府県別)

区分 都道府県別	人口順位	昭和40年国勢調査(概数) A			
		世帯	計	男	女
全 国		24,103,867	98,281,955	48,287,159	49,994,796
北海道	3	1,263,846	5,171,769	2,583,807	2,587,962
道 森	28	310,152	1,416,555	683,045	733,510
手 室	29	310,482	1,441,242	679,623	731,619
城 室	19	391,233	1,753,208	855,089	898,119
田 室	30	280,359	1,279,824	614,663	665,161
山形県	31	271,081	1,263,099	605,374	657,725
形 島	15	425,063	1,983,748	956,187	1,027,561
城 東	14	448,425	2,056,137	1,008,761	1,047,376
木 南	25	332,702	1,521,723	736,034	785,689
馬 南	23	360,135	1,605,573	779,390	826,183
茨城県	8	697,098	3,014,957	1,513,424	1,501,533
玉 葉	10	637,728	2,701,741	1,344,664	1,357,077
京 東	1	3,106,309	10,877,217	5,574,758	5,302,459
川 東	5	1,150,204	4,430,518	2,282,461	2,148,057
潟 東	11	522,727	2,398,923	1,160,980	1,237,943
富山県	35	230,630	1,025,452	492,305	533,147
山 川	36	230,375	980,497	468,857	511,640
井 南	45	173,581	750,551	359,916	390,635
野 北	44	176,050	763,167	368,243	394,924
長 北	16	463,866	1,958,001	938,213	1,019,788
岐阜県	20	390,542	1,700,265	822,284	877,981
阜 岡	9	654,045	2,912,520	1,428,490	1,484,030
知 東	4	1,126,603	4,798,639	2,384,287	2,414,352
重 南	26	358,459	1,514,432	728,076	786,356
賀 南	39	195,807	853,370	409,434	443,936
大阪府	13	540,001	2,102,777	1,029,316	1,073,461
阪 大	2	1,756,426	6,657,051	3,358,160	3,298,891
庫 兵	6	1,091,487	4,309,801	2,122,561	2,187,240
良 兵	40	192,166	825,941	400,644	425,297
山 和	34	261,121	1,026,944	497,738	529,206
奈良県	46	134,912	579,851	275,775	304,076
取 島	41	197,807	821,620	393,947	427,673
根 南	21	402,969	1,645,107	782,037	863,070
山 南	12	605,949	2,281,029	1,108,734	1,172,295
口 南	24	397,172	1,543,574	741,859	801,715
徳島県	42	192,642	815,087	390,362	424,725
島 香	37	221,665	900,833	427,353	473,480
媛 愛	27	365,877	1,446,366	688,844	757,522
知 高	43	223,237	812,707	386,827	425,880
岡 福	7	977,395	3,964,613	1,912,210	2,052,403
佐賀県	38	191,647	871,889	411,576	460,313
賀 長	23	389,150	1,641,231	789,943	851,288
崎 東	18	411,250	1,770,747	839,537	931,210
本 大	32	285,957	1,187,474	559,531	627,943
分 宮	33	266,519	1,080,668	517,845	562,823
島 鹿	17	491,046	1,853,517	873,995	979,522

(付記) この概数は、昭和40年10月1日現在で行われた昭和40年国勢調査の結果の速報であり、後日、総理府統計局で発表する確定数とはかならずしも一致しない。

(続)

区分	別昭和35年国勢調査(組替) B				比較 A-B		人口増減率
	世帯	計	男	女	世帯	人口	$\frac{A-B}{B}$ %
都道府県							
全	20,656,234	93,418,501	45,887,602	47,540,899	3,447,633	4,863,454	5.20
北海道	1,077,838	5,039,206	2,544,753	2,494,453	186,008	132,563	2.63
青森	276,197	1,426,606	694,037	732,569	33,955	△ 10,051	△ 0.71
岩手	280,978	1,448,517	702,697	745,820	29,504	△ 37,273	△ 2.58
宮城	343,937	1,743,195	848,579	894,616	47,296	10,013	0.57
秋田	259,349	1,335,580	644,671	690,909	21,010	△ 55,756	△ 4.18
山形	256,411	1,320,664	630,997	689,667	14,670	△ 57,565	△ 4.36
福島	398,636	2,051,137	986,836	1,064,301	26,427	△ 67,389	△ 3.29
茨城	409,465	2,047,024	1,000,184	1,046,840	38,960	9,113	0.44
栃木	301,734	1,513,624	729,692	783,932	30,968	8,099	0.53
群馬	321,441	1,578,476	759,639	818,837	38,694	27,097	1.71
埼玉県	492,731	2,430,871	1,200,573	1,230,298	204,367	584,086	24.02
千葉県	483,634	2,306,010	1,128,734	1,177,276	154,094	395,731	17.16
東京都	2,496,680	9,683,802	4,997,023	4,686,779	609,629	1,193,415	12.32
神奈川県	816,996	3,443,176	1,746,926	1,696,250	333,208	987,342	28.57
新潟県	483,265	2,442,037	1,177,923	1,264,114	39,462	△ 43,114	△ 1.77
富山県	214,099	1,032,614	500,545	532,069	16,531	△ 7,162	△ 0.70
石川県	211,265	973,418	464,889	508,529	19,110	7,079	0.72
福井県	164,290	752,696	360,288	392,408	9,291	△ 2,145	△ 0.28
山梨県	163,919	782,062	379,057	403,005	12,131	△ 18,895	△ 2.42
長野県	431,117	1,981,506	954,673	1,026,760	32,765	△ 23,505	△ 1.18
岐阜県	347,302	1,638,399	796,825	841,574	43,240	61,866	3.77
静岡県	559,795	2,756,271	1,353,122	1,403,149	94,250	156,249	5.66
愛知県	896,622	4,206,313	2,064,726	2,141,587	229,981	592,326	14.05
三重県	325,419	1,485,054	716,715	768,339	33,040	29,378	1.97
滋賀県	183,277	842,695	403,281	439,414	12,530	10,675	1.26
京都市	472,970	1,993,403	973,040	1,020,363	67,031	109,374	5.48
大阪府	1,308,542	5,504,746	2,766,229	2,738,517	447,884	1,152,305	20.98
兵庫県	909,121	3,908,127	1,918,703	1,989,424	182,366	401,674	10.27
奈良県	167,650	781,508	382,494	398,564	24,516	44,883	5.73
和歌山県	237,875	1,002,191	484,994	517,197	23,246	24,753	2.46
鳥取県	126,805	599,135	286,716	312,419	8,107	△ 19,284	△ 3.22
島根県	193,503	888,886	432,481	456,405	4,304	△ 67,266	△ 7.57
岡山県	372,787	1,668,814	796,932	871,882	30,182	△ 23,707	△ 1.42
広島県	525,990	2,184,043	1,058,829	1,125,214	79,959	96,986	4.44
徳島県	373,167	1,602,207	780,439	821,768	24,005	△ 58,633	△ 3.66
香川県	182,685	847,274	408,300	438,974	9,957	△ 32,187	△ 3.82
愛媛県	206,198	918,867	438,924	479,943	15,467	△ 18,034	△ 1.97
高知県	341,467	1,500,687	721,311	779,376	24,410	△ 54,321	△ 3.62
福岡県	210,364	854,595	411,162	443,433	12,873	△ 41,888	△ 4.91
佐賀県	885,047	4,006,679	1,954,636	2,052,043	92,348	△ 42,066	△ 1.02
長崎県	190,063	942,874	448,797	494,077	1,584	△ 70,985	△ 7.53
熊本県	380,044	1,760,421	860,623	899,798	9,106	△ 119,190	△ 6.73
大分県	388,274	1,856,192	887,038	969,154	22,976	△ 85,445	△ 4.60
宮崎県	267,692	1,239,655	590,963	648,692	18,235	△ 52,181	△ 4.27
鹿児島県	249,290	1,134,590	552,285	582,305	17,229	△ 53,922	△ 4.73
鹿児島	470,303	1,963,104	935,282	1,027,822	20,743	△ 109,587	△ 5.57

(付記) この概数は、昭和40年10月1日現在で行なわれた昭和40年国勢調査の結果の速報であり、後日、総務省統計局で発表する確定数とはかならずしも一致しない。