

農家就業動向のあらまし

＝昭和39年度農家就業動向調査＝

はじめに

この資料は昭和39年1月から12月の1カ年間に
おける農家就業動向調査の結果であつて、このほど
農家統計調査事務所より発表された。

この調査の対象は、1960年世界農林業センサスで設定
された調査区の70分の1に当る92標本調査区内に含まれる
すべての農家世帯(2,936)戸を調査員により調査し推計
したものである。

したがつて収録の統計表は推計値を表示したものであ
る。基本数が過少で県単位で表示するには推計精度が
おとつて、絶対値として読むより動向としてみられた

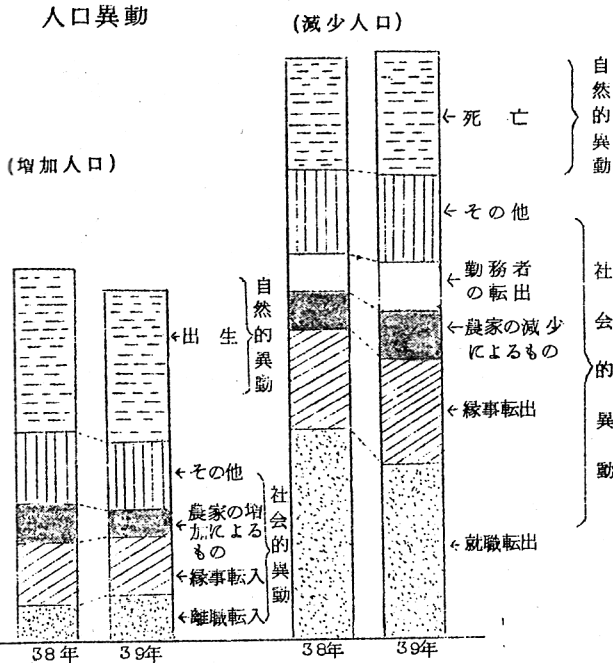
年齢区分は各年次の1月1日の満年齢による。
表のうち総数と内訳の数値が一致しないものは、ラ
ウンドの関係である。

要 要

農家人口異動

昭和39年中における農家人口のうごきについてみると

図 1



転入や出生などによつて増加した人口は2万8500人、転出
や死亡などによつて減少した人口は4万7500人であつた。

したがつて差引1万9000人の純減少となり、この調査
の年度始め人口に対して、年率1.7% (全国2.5%) の純
減少であつた。

(前年の純減少は1万7100人、年率1.5% (全国2.1%))
である。

その内容は図1のとおりであるが、社会的異動は差引
2万1400人減少、自然的異動(出生、死亡)では、24百人
の増加となつている。

うち社会的異動では、職業による転出転入が48%を占
め最も多く、縁事による異動が16%と比較的高い。

2 職業異動

農家の世帯員で39年中に他産業へ就職した者は3万
2100人で、前年に対し4% (全国5%) 約1200人の増加
となつた。

就職者の年齢をみると、19才以下の年齢層が最も多く
68% (全国66%) を占め、このうち中、高校の新卒者が
圧倒的に多く78% (全国86%) を占めている。

次に就職者のうち通勤によるものが57%
(全国53%) で、転出によるものを上回つ
ているが、19才以上の年齢層では、転出に
よるものの比率が高く過半数を越えている。

前年に対する増減をみると、19才以下の
年齢層は前年の7%減(全国6%)となつ
ているが、他の年齢層はいずれも前年より
増加している。

(全国、25~34才で7%減、他の年齢層
はあまり変らない。)

他産業から離職したものは、39年中に
9100人であつた。前年に対する増減をみる
と離職者総数で37% (全国9%) 増加し、
そのほとんどが通勤をやめたもので、離職
転入は比較的少い。

年齢別にみるとその増加率はほとんど差
がない。その他、男女別にみると、女子は
47%増で男子(28%)より増加率が高い。

3 出かせぎ異動

39年中に1~6カ月の予定で家を離れ、
出かせぎに出た農家世帯員は7千人で、前

年より12%（全国4%）1千人増となつている。

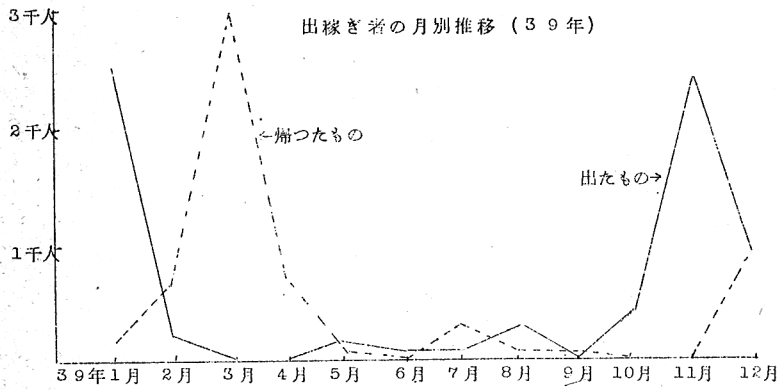
この出かせぎ者についてみると、世帯主、あとつぎが88%（全国85%）出かせぎに出る前の家での就業状態「主

として農業」が96%（全国80%）を占めており、出かせぎ者の大部分が農家の主柱的な立場にあるといえよう。

前年と比べると、「世帯主」であるもの、出かせぎに出る前の家での就業状態が「主として農業」であるものの比率がさらに高くなつているとともに、出かせぎ者の経営耕地規模が、さらに上層に移行しつつあることが裏立っている。

出かせぎ先の産業では、建設業が74%（全国56%）52百人で大部分を占め、そのほかは農林漁業10%（全国11%）などで、建設業への集中度は高く、またそのほとんどが京浜地区である。

図 2



統計表

1 人口異動

(1) 人口異動数

（単位 100人 %）

	年度始め 人口	実 数			年度始め人口に対する率			
		増 加	減 少	純増減	増 加	減 少	純増減	
38 年	計	11,451	301	473	△ 172	2.6	4.1	△ 1.5
	男	5,592	140	221	△ 81	2.5	4.0	△ 1.5
	女	5,858	161	251	△ 90	2.7	4.3	△ 1.5
39 年	計	11,279	285	475	△ 190	2.5	4.2	△ 1.7
	男	5,511	118	214	△ 97	2.1	3.9	△ 1.8
	女	5,768	167	261	△ 94	2.9	4.5	△ 1.6

(2) 異動型態別にみた人口

（単位 100人 %）

	総 数	社 会 的 異 動							計	自然的異動	
		離職転入 就職転出	勤務者の 転入	家族の 転入	縁事転入 転出	農家の増加 減少	その他の 転入	転出		計	出 死
増 加	実数 { 38 年	301	32	29	11	51	32	18	173	128	
	数 { 39 年	285	36	22	4	50	20	29	160	125	
	構比 { 38 年	100.0	10.7	9.5	3.7	17.0	10.7	5.8	57.4	42.6	
	成 { 39 年	100.0	12.5	7.6	1.5	17.7	6.9	10.1	56.3	43.7	
対前年比	39年/38年	94.7	110.9	75.6	37.5	98.6	60.9	164.0	92.7	97.5	
減 少	実数 { 38 年	473	174	28	7	78	30	62	379	93	
	数 { 39 年	475	139	43	8	85	39	60	375	101	
	構比 { 38 年	100.0	36.9	5.9	1.5	16.6	6.4	13.0	80.3	19.7	
	比 { 39 年	100.0	29.3	9.0	1.6	18.0	8.2	12.7	78.8	21.2	
対前年比	39年/38年	100.6	79.9	152.5	110.0	108.9	130.0	97.7	98.7	108.2	

1 年令別人口異動数

(単位 100人)

	年度始 め人口	増							加			減							少 死亡					
		総数	離職 転入	勤者 の転 入	家の 入	族医 縁転	事 入	農の 加	家 増	の 他 転 入	出生	総数	就 転	職 出	勤者 の 転 出	家の 出	族 転	縁 転		事 出	農家 の 少	家 減	の 他 転 出	
数	11,279	285	36	22	4	50	20	29	125	475	139	43	8	85	39	60	101							
合計	5,511	118	15	13	1	6	8	15	59	214	71	34	1	6	18	33	50							
14才以下	1,737	64	1	—	1	—	2	2	59	20	7	—	1	—	4	6	2							
15~19才	509	18	8	6	—	—	—	4	—	74	55	8	—	—	2	9	—							
20~24才	353	11	4	2	1	2	1	1	—	20	4	11	—	1	1	3	—							
25~29才	360	13	1	4	—	3	4	1	—	26	3	10	—	5	2	6	—							
30~34才	375	2	—	—	—	—	1	1	—	10	—	4	—	—	1	4	1							
35~59才	1,490	8	1	1	—	1	1	5	—	25	4	1	—	—	6	4	11							
60才以上	687	1	1	—	—	—	—	1	—	40	—	—	—	—	2	1	37							
合計	5,768	167	20	9	3	45	11	13	66	261	68	8	6	80	21	27	50							
14才以下	1,672	74	1	—	—	—	4	4	66	18	6	—	2	—	4	5	2							
15~19才	508	28	11	6	1	5	3	2	—	71	50	5	1	3	1	11	—							
20~24才	384	41	8	1	1	30	—	—	—	81	9	1	2	63	1	3	1							
25~29才	312	14	1	1	—	7	3	2	—	16	1	1	1	10	1	4	—							
30~34才	380	5	—	—	1	3	—	1	—	8	1	1	1	4	1	1	—							
35~59才	1,672	4	—	—	—	—	1	3	—	21	1	1	—	1	8	2	8							
60才以上	841	2	—	—	—	—	1	1	—	46	—	—	—	—	5	1	40							

2 出かせぎ者数

(単位 100人%)

	年	総数	年令別			世帯上の地位別			出かせぎ前の 就業状態別	
			19才以下	20~34才	35才以上	世帯主	あとつぎ	その他	主に農 業に 従事	その他
実数	38年	60	16	25	19	13	36	11	53	7
実数	39年	70	22	30	18	22	39	8	67	3
構成比	38年	100.0	26.7	41.9	31.4	22.1	60.5	17.4	88.4	11.6
構成比	39年	100.0	31.0	43.0	26.0	32.0	56.0	12.0	96.0	4.0
前年比	39年/38年	116.3	134.8	119.4	96.3	168.4	107.7	80.0	126.3	40.0

出かせぎ者の家の経営耕地規模別

	3反未満	3~5反	5~1町	1~1.5町	1.5~2町	2町以上
1	4	15	28	6	6	
—	2	17	26	21	4	
1.2	7.0	24.4	46.5	10.5	10.4	
—	3.0	24.0	37.0	30.0	6.0	
—	50.0	114.3	92.5	333.3	66.7	

(単位 100人%)

	年	就業商業種類別							住所別		
		農漁	林業	建設業	食料品 製造業	その他の 製造業	卸売 小売業	サービ ス業	その他	京浜	県外
実数	38年	4	35	6	11	1	4	1	53	4	3
実数	39年	7	52	1	6	1	—	4	60	6	4
構成比	38年	5.8	58.1	9.3	17.5	1.2	5.8	2.3	88.4	6.9	4.7
構成比	39年	10.0	74.0	1.0	8.0	2.0	—	5.0	86.0	9.0	5.0
前年比	39年/38年	200.0	148.0	12.5	53.3	200.0	—	25.0	113.2	150.0	125.0

3 職 業 異 動

(1) 就 職 者 離 職 者 数

	男 女 年 令 別										
	総 数				男				女		
	総 数	19才以下	20~34才	35才以上	総 数	19才以下	20~34才	35才以上	総 数	19才以下	
就 職	就職(38年)	174	152	18	4	96	80	13	3	78	72
	転出(39年)	139	118	17	5	71	62	6	4	68	56
職	在宅(38年)	134	83	29	22	75	35	22	18	60	48
	就職(39年)	181	100	48	33	96	43	29	23	85	57
職 計	{38年}	309	235	48	27	171	115	35	21	138	120
	{39年}	321	218	65	38	167	105	36	27	153	113
39年構成比		100.0	67.9	20.3	11.8	52.2	32.8	11.1	8.3	47.8	35.1
対前年比 39年/38年		103.9	92.8	136.8	142.1	98.0	91.5	102.0	126.7	111.2	94.2
離 職	離職(38年)	32	19	13	1	15	7	7	1	18	12
	転入(39年)	36	20	13	2	15	9	4	2	20	11
職	在宅(38年)	34	4	19	12	20	2	10	8	14	1
	離職(39年)	55	11	28	17	29	6	11	13	26	5
職 計	{38年}	67	22	32	13	35	9	17	9	32	13
	{39年}	91	31	41	19	45	15	15	15	46	16
39年構成比		100.0	33.8	45.4	20.8	49.2	16.2	16.1	16.9	50.8	17.7
対前年比 39年/38年		136.8	137.5	131.1	150.0	128.0	161.5	87.5	169.2	146.7	121.1

(2) 就 離 職 者 の 産 業 種 類 別 員 数

	総 数	農 林 漁 業	鉱 業	建 設 業	製 造					
					食料品	織 維	木 材	化 学	金 属	
就 職	就職(38年)	174	—	1	12	5	23	3	11	3
	転出(39年)	139	—	—	12	5	10	1	10	3
職	在宅(38年)	134	—	—	9	6	12	2	4	1
	就職(39年)	181	—	—	17	10	5	4	7	5
職 計	{38年}	309	—	1	21	11	35	5	15	9
	{39年}	321	—	—	29	15	15	5	17	8
39年構成比		100.0	—	—	9.0	4.6	4.5	1.5	5.2	2.4
対前年比 39年/38年		103.9	—	—	136.7	131.3	42.0	100.0	109.1	84.1
離 職	離職(38年)	32	—	1	3	2	4	—	1	1
	転入(39年)	36	—	—	5	1	6	1	2	2
職	在宅(38年)	34	—	—	4	3	1	1	1	—
	離職(39年)	55	1	1	6	7	3	1	1	2
職 計	{38年}	66	—	1	7	5	5	1	2	1
	{39年}	91	1	1	11	8	9	1	4	4
39年構成比		100.0	0.8	0.8	11.5	8.5	10.0	1.5	3.9	4.1
対前年比 39年/38年		138.3	—	100.0	150.0	157.1	185.7	100.0	166.7	600.0

(単位：100人：%)

		世帯上の地位			就業状態別			勤務年数		うち新卒者	
35才以上		世帯主	あといつ	その他	主に業 主に農	主に自 営業	家 事 その他	一未 年満	一以 年上	中 卒	高 卒
5	1	1	24	149	28	3	144	—	—	—	—
11	1	3	22	115	29	1	110	—	—	60	33
6	4	16	31	88	48	3	84	—	—	—	—
19	10	26	43	112	78	1	103	—	—	36	41
13	6	18	55	237	76	6	228	—	—	—	—
29	11	29	65	227	106	1	213	—	—	96	74
9.2	3.5	9.0	20.3	70.7	33.2	0.4	66.4	—	—	—	—
233.3	200.0	164.0	119.2	95.9	140.7	25.0	93.5	—	—	—	—
6	—	—	4	29	13	1	18	12	20	—	—
9	—	2	5	29	15	1	20	17	19	4	2
9	4	9	7	18	18	4	12	12	22	—	—
16	4	12	12	32	27	4	25	18	38	2	2
15	4	9	11	47	32	5	30	24	43	—	—
27	4	14	17	60	41	5	45	34	57	6	4
29.2	3.9	15.4	18.5	66.1	45.4	5.4	49.2	—	—	—	—
181.0	100.0	153.8	160.0	128.4	131.1	100.0	148.8	144.1	132.8	—	—

(単位 100人 %)

業			卸 売	不動産	運 輸	電気ガス	サービス業		公 務	不 明
業 種	その他	小 計	小 売 業	金 融	通 信 業	水 道 業	農 協	その他		
26	9	85	31	3	7	2	—	26	7	—
27	5	60	27	1	8	1	1	25	3	1
21	7	53	22	3	14	—	3	23	7	1
33	13	76	34	6	15	1	6	16	10	2
47	16	139	53	6	21	2	3	49	14	1
60	18	136	60	6	23	3	7	41	13	3
18.6	5.5	42.3	18.8	2.0	7.2	0.8	2.2	12.9	3.9	0.9
126.9	108.6	98.0	114.7	112.5	110.0	133.3	250.0	84.3	90.0	400.0
4	1	13	8	—	—	—	—	5	1	1
3	1	15	8	—	1	—	1	4	—	—
6	3	15	6	1	1	—	1	4	2	—
15	3	32	6	—	4	—	1	2	4	—
10	4	28	14	1	1	—	1	9	4	1
18	4	47	15	—	5	—	3	6	4	—
19.2	3.9	51.6	16.2	—	5.2	—	3.1	6.9	3.9	—
178.6	83.3	167.5	105.0	—	350.0	—	400.0	69.2	100.0	—