

# 茨 城 県 鋳 工

(昭和40年10月)

## 概 況

10月の鋳工業生産指数は201.3で前月比(-)3.0%減前年同月比12.1%増となつた。また公益事業を加えた産業総合指数は200.8で前月比(-)3.0%減前年同月比12.1%の増である。

なお鋳工業生産指数の季節修正を行なつてみると9月205.0に対し10月218.8で6.7%の増加となつてゐる。

### 産業別にみると

(1) 製造業指数 212.4

前月比(-)3.6%減前年同月比13.1%の増であるが、前月比電気機械 20.1%増、食料品工業 12.4%の増に対し機械工業(-)71.1%の減が大きく目立つている。

(2) 鋳業指数 115.6

前月比6.5%増前年同月比0.7%の増となつてゐる。

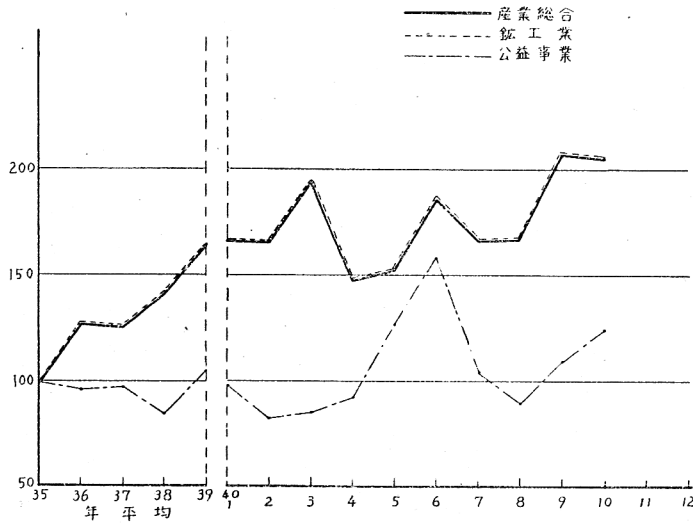
(3) 公益事業指数 122.6

前月比12.8%増前月同月比7.4%の増となつてゐる。

年 月	分 類	製				
		産 業 総 合	公 益 事 業	鋳 工 業	鋳 業	石 炭 鋳 業
	ウ エ イ ト	100.00	0.60	99.40	11.42	70.90
	昭和35年 平均	100.0	100.0	100.0	100.0	100.0
	// 36 //	126.5	96.9	126.6	102.9	101.8
	// 37 //	126.1	97.2	126.3	103.5	99.0
	// 38 //	140.8	84.1	141.2	105.8	101.8
	// 39 //	163.5	104.1	164.0	110.0	105.0
	// 39 10月	179.1	114.1	179.5	114.8	107.0
	// 40 9月	206.9	108.7	207.5	108.5	101.8
	// 40 10月	200.8	122.6	201.3	115.6	108.0
年 月	分 類	製				
		輸 送 用 機 械	精 密 機 械	窯 業	化 学 工 業	石 油 石 炭 製 業
	ウ エ イ ト	2.38	0.83	4.95	2.58	0.20
	昭和35年 平均	100.0	100.0	100.0	100.0	100.0
	// 36 //	193.6	155.5	100.3	107.0	98.0
	// 37 //	215.1	653.3	98.8	90.8	91.0
	// 38 //	266.7	1,064.8	100.7	94.3	71.0
	// 39 //	318.0	1,260.0	120.7	97.2	71.0
	// 39 01月	306.0	1,122.4	117.1	98.5	68.0
	// 40 9月	292.3	1,093.5	130.6	76.5	65.0
	// 40 10月	290.3	1,034.9	133.4	83.2	65.0

# 業 生 産 指 数

35年=100



金属鉱業		非金属鉱業		製 造 業			鉄 鋼 業		非鉄金属工業		一 般 機 械		電 気 機 械	
25.69	3.39	88.58	2.92	17.21	10.47	27.99								
100.0	100.0	100.0	100.0	100.0	100.0	100.0								
103.8	120.1	129.7	128.5	140.2	155.8	143.8								
112.6	124.8	129.3	128.5	107.9	145.7	141.7								
113.9	139.5	145.7	133.8	138.8	169.2	145.1								
113.9	185.2	170.9	169.3	200.0	158.5	181.2								
118.9	245.3	187.8	150.8	230.3	191.3	235.4								
118.3	178.9	220.3	170.9	184.9	366.8	312.2								
114.1	271.0	212.4	154.1	189.1	106.2	374.9								
造							業							
皮革工業		紙及パルプ		繊維工業		製 材		食料品工業		たばこ工業		その他の工業		
0.14	1.43	2.31	3.96	10.44	7.13	4.98								
100.0	100.0	100.0	100.0	100.0	100.0	100.0								
117.9	120.5	142.3	106.8	105.9	81.8	130.2								
172.1	149.7	165.2	112.6	119.0	74.0	114.2								
220.3	162.2	176.7	108.0	122.7	72.0	162.2								
255.8	175.4	144.7	128.2	126.2	56.9	169.6								
281.2	172.7	166.5	121.2	81.2	44.1	163.7								
335.2	173.0	226.7	121.2	67.8	41.9	201.6								
277.6	172.6	189.0	134.6	76.2	36.6	236.3								