

1 主要経済指標

主 要 経

Key

茨 城 県

年 月	財政資金 対民間収 支尻	銀行勘定		銀行券		手形交換高		不渡手形		株 式	県 民 所 得	
		預 金	貸出金	増	減	枚数	金 額	枚 数	金 額	取引高	分配所得	個人支出
昭和35年	百万円 15,581	百万円 75,617	百万円 51,718	百万円 2,937	千枚 198	百万円 70,264	枚 2,493	百万円 180	百万円 33,319	百万円 190,036	百万円 150,658	
36	14,468	94,148	67,838	2,687	230	75,303	2,535	152	48,336	227,341	165,153	
37	23,402	115,285	83,675	1,625	274	88,699	4,808	279	60,230	262,695	184,695	
38	△25,800	141,041	102,665	△ 998	311	101,448	5,974	319	40,999	291,117	208,928	
39	△32,758	165,627	112,699	△ 5,614	355	142,640	8,828	796	19,485	323,856	229,828	
40	△37,458	185,609	8,595	△ 6,228	380	147,872	10,404	847	34,770	356,751	259,164	
41	△42,214	217,545	123,688	△ 179	436	163,444	9,901	835	46,590	※383,100	※295,954	
42	△54,001	266,236	146,606	40	484	197,977	8,318	873	40,313	412,209	291,773	
43	△46,293	311,421	166,962	4,517	533	226,801	9,872	1,121	78,315	※440,407	※337,489	
										※534,109	※385,515	
44・3	△ 2,989	318,734	174,937	4,108	45	20,681	723	83	7,299	—	—	
4	△ 6,801	320,901	170,875	△ 175	44	22,524	769	96	11,267	—	—	
5	3,494	323,408	172,548	△ 2,006	46	20,692	836	90	16,008	—	—	
6	△ 5,588	325,996	178,520	4,720	50	22,347	750	78	12,867	—	—	

※は新推計による。

全 国

年 月	財政資金 対民間 収支尻	全国銀行主要勘定		全国銀行貸出	銀行券	手形交換高		不渡手形	
		預 金	貸出金	約定平均金利	発行高	枚 数	金 額	枚 数	金 額
昭和35年	億円 ○△ 51	億円 888,722	億円 81,826	日歩銭(%) 2.239(8.17)	億円 12,341	千枚 203,728	億円 669,673	千円 2,172	億円 1,852
36	○ 4,909	103,324	97,701	2.191(8.00)	14,801	221,016	862,205	2,121	2,084
37	○△2,033	121,187	114,946	2.250(8.21)	17,459	242,368	1,016,246	2,525	2,805
38	○△ 614	156,481	145,626	2.133(7.79)	20,574	265,933	1,189,982	2,878	3,492
39	○△4,392	178,462	168,297	2.164(7.90)	22,988	290,466	1,431,042	3,726	5,271
40	○△2,662	206,531	192,175	2.137(7.80)	25,638	302,975	1,510,970	4,077	5,574
41	○ 2,220	237,900	220,460	2.049(7.48)	29,135	327,352	1,646,702	3,830	5,540
42	○ 752	266,671	253,230	2.004(7.31)	34,115	346,690	1,885,942	3,746	6,435
43	○△3,530	310,123	290,328	2.043(7.46)	40,419	364,011	2,252,989	3,752	7,371
44・3	△1,694	315,319	298,636	2.016(7.36)	36,363	30,686	215,007	283	519
4	△4,296	314,351	298,692	2.017(7.36)	36,670	30,322	213,849	281	532
5	1,260	319,921	302,586	2.016(7.36)	35,160	31,892	206,507	291	521
6	1,171	322,801	307,933	2.015(7.35)	38,286	33,164	212,972	260	475

注) ○印は会計年度

濟 指 標

Statistics

年月	百貨店 売上高	鉱工業 生産指数 (総合)	建築着工		賃金指数	雇用指数	消費者 物価指数 (水戸・総 合・平均)	労働市場		
			工事費 予定額	床面積				新規求職 人	新規求人	失業保険被 保険者総数
昭和35年	百万円 —	66.9	千円 11,169,680	m ² 910,191	66.1	68.4	—	—	—	—
36	2,975	84.7	12,669,633	10,036,549	70.5	86.2	—	40,616	64,919	191,435
37	3,354	84.4	16,089,121	1,149,383	74.9	100.0	—	46,273	46,079	198,261
38	3,770	92.3	20,244,396	1,297,261	83.1	103.6	88.7	43,615	51,423	203,670
39	4,341	97.0	22,550,772	1,419,231	90.1	105.9	91.5	43,724	55,018	223,904
40	4,799	100.0	27,632,474	1,581,326	100.0	100.0	100.0	42,433	42,684	224,096
41	5,472	110.8	31,318,999	1,746,158	113.3	93.5	104.4	41,509	54,048	230,225
42	—	135.8	49,094,168	2,522,788	130.3	94.2	107.9	41,518	70,569	241,722
43	8,686	r149.3	78,198,065	3,389,074	154.6	103.6	115.0	40,193	68,331	254,759
44・3	964	176.4	百万円 6,882	千m ² 329	133.7	107.9	120.0	3,842	5,949	256,718
4	848	168.4	7,277	317	128.3	110.4	p120.9	3,332	7,325	263,344
5	721	149.3	8,714	369	143.2	109.7	p121.2	3,326	5,819	267,794
6	895	—	8,627	362	270.2	109.8	p121.8	3,004	5,938	270,712

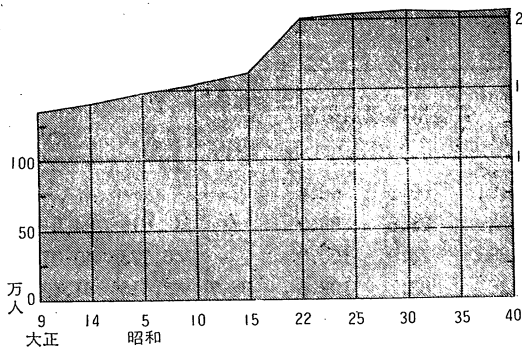
年月	国民所得		百貨店 売上高	鉱工業 生産指数 (総合)	建築着工		賃金指数 (名目・ 製造業)	雇用指数 (常用・ 製造業)	消費者 物価指数 (東京区 部)	失業保険被 保険者 総数	
	純生産	分配所得			工事費 予定額	床面積					
昭和35年	10億円 ※13,269	10億円 ...	億円 4,075	57.8	億円 8,089	千m ² 61,461	61.8	74.3	74.0	千人 12,385	
36	※15,755	...	5,006	69.0	12,077	76,872	68.9	83.5	77.9	13,872	
37	※17,730	...	5,818	74.7	13,822	76,645	75.4	89.5	83.0	15,264	
38	※20,607	...	6,788	83.3	16,259	86,835	83.2	93.1	89.6	16,235	
39	※23,329	※12,407	7,701	96.4	22,602	102,663	92.0	97.8	93.3	17,349	
40	※26,000	※14,284	8,602	100.0	22,558	102,300	100.0	100.0	100.0	18,035	
41	※30,273	※16,413	9,563	113.2	24,642	109,737	111.6	100.4	104.8	18,614	
42	※35,792	※19,025	11,047	135.2	33,282	137,398	126.7	102.5	109.1	19,337	
43	※32,250	...	r12,839	r159.2	42,889	160,469	146.6	105.3	115.2	20,064	
44・1	}	}	844	160.2	3,324	11,706	123.3	p105.7	117.6	19,726	
2			...	858	172.0	3,550	12,305	121.4	p105.3	117.9	19,689
3			...	1,210	183.7	3,500	12,610	122.0	p106.3	119.1	—
4			...	1,108	179.3	4,483	15,661	r127.0	p110.0	120.6	—
5			...	1,047	178.8	4,688	15,593	133.5	p109.5	120.2	—
6			...	1,072	...	4,789	16,719	207.9	p109.3	120.4	—

※は年度数値

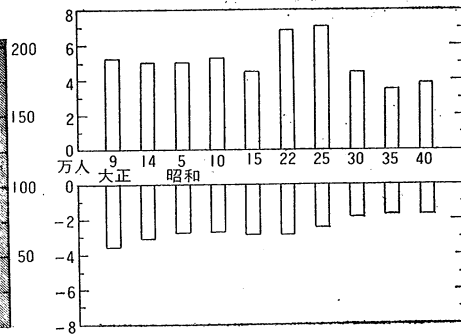
3 人 口

1 人 口 Population

図 総人口の推移



出生と死亡の推移



1-1 人口、世帯および人口移動

年 月 日	世帯数	人 口			人 口 移 動				
		総 数	男	女	増減数	自 然 動 態		社 会 動 態	
						出 生	死 亡	転 入	転 出
大正9年 10月 1日	269,860	1,350,400	662,128	688,272	—	52,291	35,960	—	—
〃 14. 10. 1	276,120	1,409,092	693,837	715,255	△38,225	50,937	31,034	△58,128	
昭和5. 10. 1	279,895	1,487,097	734,059	753,038	△31,427	50,445	27,308	△54,564	
〃 10. 10. 1	286,471	1,548,991	766,423	782,568	23,811	53,532	27,274	△ 2,447	
〃 15. 10. 1	287,677	1,620,000	801,914	818,086	26,260	45,148	29,101	9,853	
〃 22. 10. 1	376,758	2,013,735	974,289	1,039,446	72,902	69,164	28,475	32,213	
〃 25. 10. 1	375,861	2,039,418	933,694	1,045,724	△20,643	60,325	24,784	56,184	
〃 30. 10. 1	382,315	2,064,037	1,006,093	1,057,944	6,315	44,592	18,732	△19,545	
〃 35. 10. 1	409,465	2,047,024	1,000,184	1,046,840	251	35,664	17,709	△17,704	
〃 40. 10. 1	447,871	2,056,154	1,007,852	1,048,302	14,816	38,357	16,888	90,715	105,531
〃 43. 9. 1	469,262	2,082,430	1,022,900	1,059,530	1,731	2,608	1,067	7,225	7,535
〃 44. 9. 1	485,074	2,113,355	1,039,697	1,073,658	1,713	2,808	1,095	10,932	7,520

資料：県統計課

1-2 市町村別人口

(単位：人)

市町村名	年 月				市町村名	年 月			
	昭和35年 10月	40年10月	43年9月	44年9月		昭和35年 10月	40年10月	43年9月	44年9月
水戸市	139,389	154,983	166,171	170,099	水海道市	37,577	36,584	36,046	36,337
日立市	161,226	179,703	186,087	188,374	常陸太田市	38,541	36,974	36,443	36,222
土浦市	71,474	78,971	84,759	87,564	勝田市	43,286	52,625	59,610	62,553
古河市	42,474	50,202	52,907	54,079	高萩市	32,816	32,497	30,305	30,103
石岡市	34,758	36,789	38,169	38,642	北茨城市	60,507	55,334	51,172	49,898
下館市	51,257	51,717	53,135	53,827	笠間市	32,143	31,082	30,472	31,198
結城市	38,060	38,078	38,596	39,115	東茨城郡	134,192	128,687	128,336	128,393
竜ヶ崎市	33,581	34,917	36,326	36,891	常澄村	9,850	9,393	9,092	9,004
那珂市	34,522	33,620	33,527	33,332	茨城町	30,845	29,439	29,125	28,975
下妻市	30,011	28,260	27,478	27,388					

人 口 4

市町村名	年月				市町村名	年月			
	昭和35年 10月	40年10月	43年 9 月	44年9月		昭和35年 10月	40年10月	43年 9 月	44年9月
小川町	15,762	15,447	16,344	17,109	阿見町	22,326	23,390	23,883	23,982
美野里町	14,680	14,381	14,783	14,939	牛久町	16,131	17,203	18,106	18,790
内原町	12,921	12,695	12,782	12,803	荃崎村	6,338	6,253	6,332	6,375
常北町	11,832	11,154	11,050	11,207	新利根村	9,489	8,943	8,698	8,596
桂村	8,785	7,938	7,506	7,286	河内村	13,065	12,158	11,627	11,527
御前山村	7,227	6,425	5,932	5,848	桜川村	8,900	8,178	7,938	7,833
大洗町	22,290	21,815	21,752	21,222	東村	14,121	13,280	12,759	12,674
西茨城郡	59,662	58,685	58,715	58,860	新治郡	83,382	79,312	77,892	78,016
友部町	19,007	19,714	20,148	20,365	出島村	18,260	16,861	16,303	16,225
岩間町	13,656	13,719	13,740	13,817	玉里村	5,233	5,080	5,130	5,075
七会村	4,029	3,469	3,245	3,133	八郷町	30,670	28,741	26,990	26,600
岩瀬町	22,970	21,783	21,582	21,545	千代田村	11,620	11,451	12,171	12,751
那珂郡	105,533	103,571	103,334	104,892	新治村	8,400	8,240	8,305	8,329
東海村	13,978	16,565	18,104	18,528	桜村	9,199	8,939	8,993	9,036
那珂町	30,556	30,006	30,535	30,825	筑波郡	89,642	84,937	83,861	84,318
瓜連町	6,988	6,832	6,785	6,879	谷田部町	20,570	20,093	20,030	20,177
大宮町	24,594	23,635	23,177	24,409	伊奈村	12,010	11,241	11,049	11,008
山方町	13,016	11,805	11,084	10,873	谷和原村	10,746	10,062	9,681	10,252
美和村	8,364	7,515	7,082	7,110	豊里町	11,165	10,497	10,244	10,185
緒川村	8,037	7,213	6,567	6,268	筑波町	23,817	22,091	22,028	21,879
久慈郡	74,230	67,875	64,180	63,352	大穂町	11,334	10,953	10,829	10,817
金砂郷村	14,748	13,554	12,617	12,828	真壁郡	76,660	73,394	72,471	72,820
水府村	11,636	10,580	9,824	9,601	関城町	14,979	14,368	14,168	14,178
里美村	7,668	6,980	6,605	6,378	明野町	17,513	16,682	15,952	16,018
大子町	40,178	36,761	35,134	34,545	真壁町	21,959	20,809	20,779	20,785
多賀郡	11,006	10,346	9,822	10,170	大和村	8,064	7,522	7,358	7,394
十王町	11,006	10,346	9,822	10,170	協和町	14,145	14,016	14,214	14,445
鹿島郡	118,457	113,010	114,741	120,715	結城郡	52,189	49,080	48,121	48,132
旭村	11,747	10,759	10,442	10,390	八千代村	24,438	22,687	22,267	22,174
鉾田町	28,657	26,939	27,893	27,650	千代川村	8,447	7,912	7,769	7,842
大洋村	10,212	9,331	8,744	8,758	石下町	19,304	18,481	18,085	18,116
大野村	10,679	9,779	6,353	9,705	猿島郡	119,892	117,272	118,100	120,083
鹿島町	16,132	16,305	17,982	20,989	総和町	20,703	21,023	21,660	23,071
神栖村	16,326	15,820	16,060	18,614	五霞村	9,157	8,668	8,605	8,633
波崎町	24,704	24,077	24,267	24,609	三和町	19,269	18,380	18,369	18,483
行方郡	72,016	68,169	66,488	66,468	猿島町	14,810	14,053	13,557	13,592
麻生町	20,182	18,852	18,093	17,943	岩井町	33,366	33,459	33,626	33,931
牛堀町	6,796	6,466	6,347	6,384	境町	22,587	21,689	22,283	22,373
潮来町	17,671	17,111	17,123	17,385	北相馬郡	55,916	59,398	65,900	71,708
北浦村	12,401	11,611	11,179	11,103	守谷町	11,449	11,475	11,715	11,834
玉造町	14,966	14,129	13,746	13,653	取手町	22,582	26,179	30,650	35,906
稲敷郡	112,565	110,082	109,250	109,806	藤代町	12,606	13,002	14,976	15,531
江戸崎町	13,017	12,266	11,784	11,784	利根町	9,279	8,742	8,559	8,437
美浦村	9,178	8,411	8,123	8,245					

資料：県統計課

2 金 融 Money & Banking

図 金融機関預金残高 (茨城)

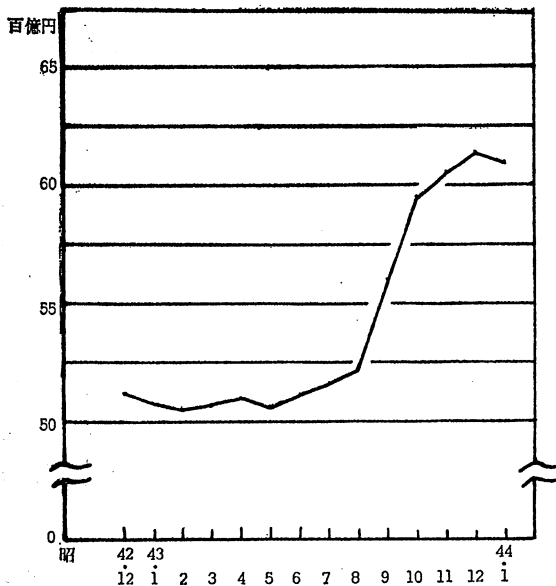
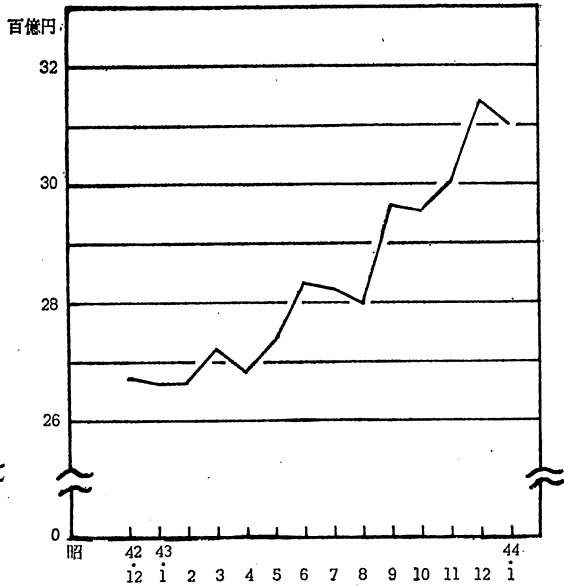


図 金融機関貸出金残高 (茨城)



2-2 金 融 機 関 預 金

年 月	総 額				銀 行		相 互 銀 行		信 用 金 庫	
	預 金	対前年 同月比	貸 出 金	対前年 同月比	預 金	貸 出 金	預 金	貸 出 金	預 金	貸 出 金
昭和41年12月	419,678	—%	272,774	—%	214,900	122,899	33,408	24,311	29,528	21,613
42・12	528,462	124.2	267,314	124.1	263,868	145,822	40,777	29,314	37,278	28,129
43・5月末	519,172	—	273,921	—	269,566	145,443	40,654	30,481	37,300	30,558
6	528,607	122.1	283,023	116.6	273,551	150,531	42,065	31,302	38,259	31,412
7	537,837	122.1	282,213	119.0	274,794	150,446	42,243	31,816	38,456	31,958
8	545,376	121.5	280,374	115.3	275,323	148,017	42,768	30,580	39,209	32,728
9	571,579	121.7	296,789	125.7	289,820	156,120	44,936	33,955	39,737	32,977
10	590,862	122.7	295,786	126.2	290,473	155,811	44,728	33,176	39,615	32,578
11	611,157	121.5	302,499	126.4	300,805	158,675	45,957	34,415	41,268	34,179
12	638,897	125.2	314,075	120.5	308,167	166,079	50,166	36,091	44,047	32,435
44年 1月	621,638	123.3	310,087	121.6	300,197	165,329	48,796	35,947	43,491	32,041
2	—	—	—	—	301,808	165,811	48,716	37,112	43,526	32,353
3	—	—	—	—	317,315	173,905	50,915	37,001	44,700	33,078
4	—	—	—	—	315,548	169,943	50,381	37,938	45,295	33,617
5	—	—	—	—	318,157	171,334	51,124	38,103	45,693	37,696
6	—	—	—	—	323,396	177,179	52,547	38,659	46,385	38,428

資料： 大蔵省水戸財務部

2-1 業種別貸出先数および貸出残高 (茨城) (単位:百万円)

業 種 別	40年3月		41年3月		42年3月		43年3月		44年3月	
	貸出先数	金額	貸出先数	金額	貸出先数	金額	貸出先数	金額	貸出先数	金額
計	36,375	114,351	39,406	120,393	44,200	126,230	49,636	146,887	58,968	173,862
製造業	5,413	56,255	5,725	57,764	5,736	54,176	5,960	60,322	6,319	68,908
食料品	1,583	7,557	1,549	8,153	1,489	9,218	1,448	10,407	1,446	11,364
繊維品	576	4,225	575	4,346	595	3,621	631	4,148	687	4,396
木材・木製品	1,007	3,271	1,080	3,062	1,099	3,692	1,111	4,626	1,106	5,221
化学工業	88	5,956	89	6,566	80	5,842	77	6,167	91	7,548
非鉄金属	19	3,792	35	4,237	20	4,372	35	4,629	32	5,607
電気機械器具	332	13,196	396	12,939	370	9,251	10,196	10,196	453	11,913
輸送用機械器具	53	4,327	69	4,739	65	4,943	5,727	5,727	75	6,100
農業	9,527	2,213	9,800	2,228	11,027	2,956	12,641	3,557	14,885	4,745
林業	40	113	35	82	44	87	44	131	63	166
漁業・水産養殖業	176	1,475	176	1,582	191	1,373	215	1,753	219	1,987
鉱業	142	3,622	132	3,831	135	2,873	122	3,047	144	3,495
建設業	927	3,765	1,179	3,676	1,323	4,344	1,714	5,561	1,993	7,038
卸売小売業	11,029	27,278	11,406	30,130	12,557	36,939	12,886	44,069	13,075	51,429
卸売	2,110	15,228	2,172	17,094	2,267	20,536	2,169	22,906	2,295	25,615
小売	8,919	12,050	9,234	13,036	10,290	16,403	10,717	21,163	10,780	25,814
金融・保険業	47	2,143	48	1,544	46	1,303	51	1,118	57	1,419
不動産業	105	4,538	134	5,684	150	5,496	210	6,859	262	9,152
運輸通信業	420	3,007	504	2,537	497	2,229	555	2,366	591	3,183
電気・ガス・水道業	4	159	6	235	6	158	8	314	15	286
サービス業	2,240	6,620	2,518	7,008	2,899	8,199	3,466	9,960	4,078	11,722
その他	6,305	3,163	7,743	4,092	9,589	6,097	11,764	7,830	17,267	10,332

資料：日本銀行統計局

貸 出 残 高 (茨 城)

(単位:百万円)

年 月	信 用 組 合		農 協		農林中金・商工中金		労 働 金 庫		郵 便 局
	預 金	貸 出 金	預 金	貸 出 金	預 金	貸 出 金	預 金	貸 出 金	
昭和41年12月	19,911	17,494	42,232	15,259	18,055	9,362	2,865	1,786	59,822
42・12	26,444	22,101	54,485	18,292	22,421	10,669	3,697	2,296	73,602
43・5	25,395	22,658	46,751	22,504	15,742	12,494	3,654	2,194	77,617
6	26,119	22,742	45,414	23,793	15,575	13,804	3,902	2,246	79,646
7	24,461	23,307	45,638	24,696	17,316	10,714	4,016	2,320	81,974
8	26,740	23,324	50,657	25,385	18,515	10,908	4,088	2,317	83,935
9	28,419	24,165	55,071	25,411	21,665	11,115	4,057	2,360	83,488
10	27,862	24,049	63,744	24,749	30,325	11,306	4,052	2,470	85,315
11	28,520	24,515	67,183	23,715	32,203	11,351	4,161	2,599	86,353
12	32,120	26,142	72,884	25,533	31,124	11,909	4,554	2,776	91,318
44年1月	29,830	25,087	67,389	24,935	28,913	11,665	4,561	2,735	93,883
2	—	—	—	—	—	—	—	—	—
3	—	—	—	—	—	—	—	—	—
4	—	—	—	—	—	—	—	—	—
5	—	—	—	—	—	—	—	—	—
6	—	—	—	—	—	—	—	—	—

7 農 業

3 農 業 Agriculture

3-1 農産物の平均販売価格(茨城)

(単位:円)

年 月	うるち米 (玄米60kg)	小 麦 (玄麦3等 程度60kg)	ばれいしよ (男爵10kg)	だいこん (葉付10kg)	生 乳 (飲用10kg)	鶏 卵 (10kg)	肉 豚 (生体10kg)	乳用牛 (めす・生 後4月~6 月ホルス タイン純 種)
昭和40年	6,460	2,042	233	196	385	1,935	2,199	45,615
41	6,350	2,124	266	207	407	1,896	1,910	57,777
42年 9月	6,582	2,500	218	261	...	1,986	2,414	61,000
10	7,155	2,100	277	344	...	1,996	2,470	61,000
11	7,282	2,067	228	229	...	1,992	2,425	61,875
12	7,264	2,067	240	159	...	2,189	2,324	62,875
43年 1	7,255	2,667	250	172	...	2,176	2,243	66,125
2	7,236	2,150	282	176	...	2,355	2,169	66,125
3	7,236	2,150	284	174	...	2,214	2,144	66,125
4	7,633	2,100	483	1,699	2,238	74,333
5	7,467	480	1,710	2,452	76,500
6	7,400	...	150	...	479	1,504	2,573	76,500
7	7,167	3,090	165	...	478	1,710	2,796	74,333
8	7,100	3,080	150	...	478	1,516	2,794	74,333
9	7,500	3,170	484	2,049	3,034	74,333
10	7,567	2,640	...	225	486	1,792	3,091	72,000
11	7,667	2,427	...	130	489	1,957	3,146	73,666
12	7,667	2,393	...	95	491	2,002	2,929	71,067
44年 1	7,783	2,393	493	1,605	2,803	69,733
2	7,850	2,393	494	1,677	2,588	68,000
3	8,083	2,393	498	2,152	2,539	68,000
4	8,350	2,400	486	1,671	2,571	64,667
5	8,350	2,400	484	1,451	2,757	63,333
6	8,450	2,400	375	...	490	1,527	3,022	63,333
7	8,450	3,317	270	...	496	1,655	3,213	63,333
8	8,267	3,317	502	1,463	3,131	62,327

資料:農林省茨城統計調査事務所 (注)昭和43年以後の価格は、それぞれの代表生産地における価格である。

3-2 農 業 用 品 の 購 入 価 格 (茨城)

(単位:円)

年 月	乳用牛 (成畜めす ホルスタ イン純種)	子 豚 (めす・生 後50~70 日中ヨー クシャー)	硫 安 (N21%か ます40kg)	過りん酸 灰 (かます40 kg可溶性 りん酸17 %)	複合肥料 (N8%.P 8%.K5 %30kg)	配合飼料 (成鶏用20 kg粗たん 白15%以 上)	配合飼料 (乳牛用30 kg粗たん 白13%以 上)	バラチ オン剤 (46.6又は 46.7%乳 剤 単位 100cc)
昭和40年	152,701	5,446	800	561	507(40kg)	797	1,028	191
41	171,375	3,904	801	572	710	802	1,024	188
42年 9月	203,500	4,900	788	591	623	797	1,015	173
10	205,375	5,382	777	585	614	797	1,015	173
11	206,625	5,800	776	584	613	798	1,015	173
12	216,625	5,927	774	582	612	797	1,015	173
43年 1	218,500	5,527	768	580	613	794	1,015	173
2	219,125	5,382	768	580	613	791	1,015	173
3	219,125	5,391	770	586	615	787	1,009	173
4	247,500	5,700	758	593	625	793	1,078	190
5	250,000	6,300	780	595	671	793	1,078	193
6	255,000	6,500	780	595	671	793	1,078	193
7	255,000	7,500	780	593	690	793	1,078	193
8	255,000	7,500	780	593	670	793	1,078	193
9	255,000	7,500	765	590	667	793	1,078	193
10	251,250	7,800	765	590	667	785	1,078	190
11	251,250	8,300	768	591	670	778	1,078	190
12	246,250	8,600	748	582	666	778	1,078	190
44年 1	247,500	8,400	748	582	666	778	1,178	190
2	247,500	8,200	748	579	615	778	1,078	190
3	246,250	8,200	745	579	615	778	1,078	190
4	233,750	10,000	760	560	615	760	1,070	200
5	228,750	10,325	760	560	615	760	1,070	200
6	233,750	11,250	746	585	618	794	1,072	220
7	235,500	11,250	746	585	618	794	1,055	200
8	223,750	11,875	748	586	624	794	1,055	200

資料:農林省茨城統計調査事務所 (注)昭和43年4月以後の価格は農業地域代表市町村の価格である。
昭和43年4月以後子豚の価格はランドレース(F1ランドレース系)60~90日程度の価格である。

4 鉱 工 業 Mining & Manufacturing 8

4-1 茨城県鉱工業生産指数（基本指数）

（昭和40年=100）

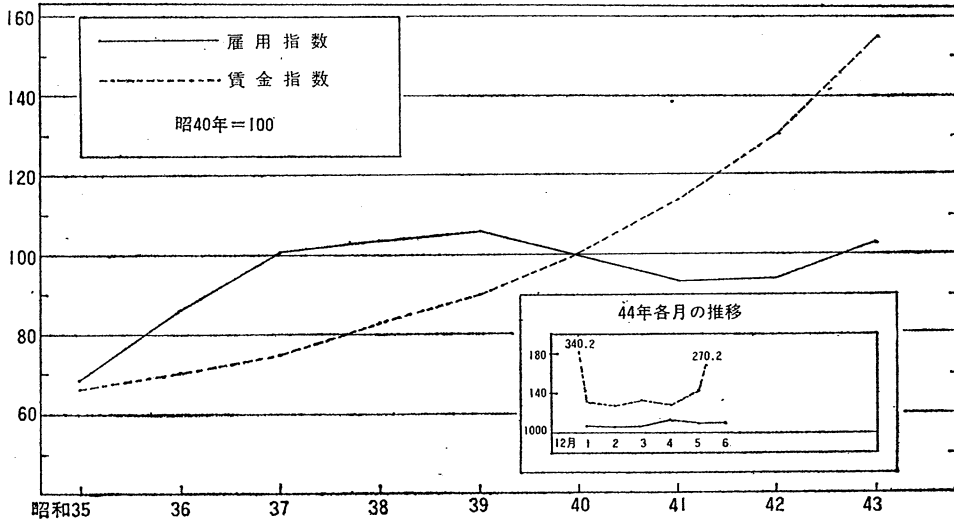
項 目	産業総合	公益事業	鉱工業	製造工業				製造工業	鉄鋼業	非鉄金属工業	金属製品工業
				鉱業	石炭・亜炭	炭・鉱業	金属工業				
品目数	129	2	127	10	1	5	4	117	4	7	5
ウエイト	100.0	0.39	99.61	5.48	56.59	28.34	15.07	94.52	1.72	7.31	3.27
昭和35年	67.0	92.6	66.8	87.2	91.0	87.6	54.9	64.9	62.6	52.5	—
36	84.7	89.7	84.6	89.8	92.6	90.9	66.0	84.2	80.4	73.6	—
37	84.5	90.0	84.4	90.3	90.2	98.6	68.6	83.9	80.4	56.6	—
38	92.3	77.9	91.6	92.2	92.6	99.8	76.7	91.5	83.8	72.8	—
39	97.0	95.3	97.1	99.0	95.6	100.4	111.2	92.5	106.8	101.3	—
40	100.0	100.0	100.0	100.0	100.0	100.0	100.0	100.0	100.0	100.0	100.0
41	110.8	266.9	110.2	101.2	107.0	104.2	73.7	110.7	117.1	107.7	157.6
42	135.8	617.7	133.9	98.9	99.5	100.6	93.8	135.9	133.9	130.5	173.2
43	149.4	427.8	147.5	92.1	86.7	96.7	103.6	150.8	138.2	134.3	130.7
44.1	147.8	710.7	145.6	91.9	87.1	97.1	100.7	148.7	113.8	146.5	133.3
2	168.4	725.2	166.3	93.4	86.0	103.9	101.5	170.5	138.5	162.8	217.4
3	176.4	815.1	173.9	99.4	92.5	103.1	118.8	178.2	134.2	158.1	206.2
4	168.4	708.2	150.4	101.5	95.9	103.1	119.7	153.3	125.9	148.8	270.4
5	149.3	98.2	149.5	96.8	91.8	99.2	110.0	152.5	123.9	151.9	227.4
6
前月比	95.5	115.1	115.6	97.9	96.5	100.0	100.8	86.0	93.8	94.1	131.1
前年同月比	121.9	106.9	110.6	110.2	110.6	102.9	123.3	110.6	97.5	106.2	233.5

項 目	製 造 工 業											
	機 械 工 業				窯 業 土 石 業	化学 工業	石油石炭 製品工業	皮革工業	パルプ・ 紙・紙加 工品工業	繊維工業	食料品	煙 草
	一般機械	電気機械	輸送機械	精密機械								
品目数	15	24	5	5	4	11	1	2	3	12	9	1
ウエイト	8.48	38.91	2.04	2.69	4.69	2.72	0.18	0.48	1.26	10.55	3.89	1.83
昭和35年	51.0	71.9	26.0	9.3	85.1	93.3	13.0	37.5	51.2	77.6	75.1	...
36	79.4	103.4	50.4	14.5	85.4	99.8	12.5	44.2	61.7	110.4	79.6	..
37	74.3	101.9	56.0	60.7	84.1	84.7	12.2	64.6	76.6	128.7	89.4	..
38	86.3	104.4	69.5	99.0	85.7	88.0	100.4	82.7	83.0	137.1	92.2	113.7
39	101.0	102.2	80.7	120.9	91.8	92.8	97.3	93.1	99.4	110.1	96.4	92.4
40	100.0	100.0	100.0	100.0	100.0	100.0	100.0	100.0	100.0	100.0	100.0	100.0
41	105.7	110.3	115.2	108.0	102.1	116.5	93.5	85.8	127.5	98.3	106.9	112.0
42	132.3	137.5	147.4	106.0	111.0	121.6	74.7	64.7	144.3	106.3	131.1	191.6
43	149.4	176.8	193.6	78.2	124.8	135.2	91.1	71.9	160.8	139.6	149.1	222.8
44.1	169.1	174.4	186.0	72.0	101.4	143.5	102.5	64.8	164.5	124.7	212.1	...
2	162.5	194.3	219.2	67.9	134.8	151.7	67.5	56.0	170.7	128.0	201.3	...
3	198.9	182.1	225.6	73.1	140.8	157.5	67.0	69.5	183.5	170.3	234.2	...
4	236.7	139.1	216.7	73.0	121.9	154.8	65.4	72.8	180.8	171.3	176.7	...
5	183.8	149.0	210.5	51.4	99.7	202.9	65.7	73.9	179.0	187.6	176.0	...
6
前月比	119.0	76.4	96.1	99.9	86.6	98.3	97.6	104.7	98.5	100.6	75.4	...
前年同月比	180.3	88.3	116.5	93.2	96.3	128.7	104.0	116.5	114.7	121.7	136.8	...

資料：県統計課

5 労働 Labor

図 産業別雇用・賃金指数の推移 (茨城) (昭和40年=100)



5-2 産業別雇用

年 月	総 合		鉱 業		建 設 業		製 造 業			
	雇 用	賃 金	雇 用	賃 金	雇 用	賃 金	雇 用	賃 金		
	対前年(月)比較	対前年(月)比較								
基準年次実数	155,584	...	32,542	...	12,196	37,797	6,047	30,625	103,093	29,999
昭和35年	68.4	...	66.1	...	93.0	60.4	88.9	53.7	60.4	68.2
36	86.2	17.8	70.5	4.4	92.3	66.8	114.7	62.9	82.0	74.6
37	100.6	13.4	74.9	4.4	93.3	71.5	114.6	66.5	101.6	77.3
38	103.6	3.0	83.1	8.2	92.2	83.4	117.9	77.0	102.9	85.4
39	105.9	2.3	90.1	7.0	96.8	91.3	112.9	91.5	105.7	90.2
40	100.0	△5.9	100.0	9.9	100.0	100.0	100.0	100.0	100.0	100.0
41	93.5	△6.5	113.3	13.3	105.8	107.3	84.3	98.9	93.9	116.2
42	94.2	0.7	130.3	17.0	97.2	119.4	71.7	123.1	98.7	136.1
43	103.6	9.4	154.7	24.4	87.2	139.0	78.2	145.0	112.9	164.0
44.1	107.6	4.7	130.9	0.6	86.6	118.7	92.5	112.9	118.7	140.5
2	107.2	5.0	127.0	17.4	85.8	125.7	93.3	112.0	118.1	135.0
3	107.9	7.0	133.7	17.5	85.2	150.1	88.5	171.1	118.5	134.4
4	110.4	7.3	128.3	15.3	83.5	122.8	88.3	119.4	120.9	136.4
5	109.7	7.0	143.2	19.2	82.9	129.2	78.4	117.6	121.9	156.7
6	109.8	7.6	270.2	42.5	83.7	195.8	71.9	246.6	120.9	295.0
7	110.2	5.6	121.3	...
8

資料：県統計課

注) 規模30人以上の事業所

5-1 労働時間 (単位：1人1ヵ月当たり)

年 月	全産業	前月(年)比較	鉱業	建設業	製造業	卸売 小売業	金融・ 保険業	運輸・ 通信業	電気・ ガス・ 水道業	所定内労働時間	
										全産業	製造業
昭和35年	191.5	...	185.6	188.9	195.6	190.9	175.6	186.9	160.4	167.2	166.9
36	190.0	△1.5	184.9	182.1	192.7	189.7	180.4	190.2	159.2	166.1	164.5
37
38
39	193.5	...	199.8	181.2	191.3	192.6	180.1	197.8	178.5	174.9	172.8
40	186.4	△7.1	199.2	174.2	180.7	197.4	166.2	192.1	174.0	172.0	168.0
41	187.2	0.8	201.0	165.7	175.4	195.4	151.8	190.3	166.6	170.7	164.3
42	191.7	4.5	193.8	161.1	196.3	191.6	169.6	194.2	176.0	171.1	174.6
43	194.1	2.4	195.8	172.4	196.5	190.2	165.4	197.0	171.1	171.2	172.5
44.1	170.7	△17.5	171.0	127.8	168.0	185.0	155.1	188.3	154.6	149.3	146.6
2	194.5	23.8	202.4	151.3	199.4	186.4	153.0	191.6	158.9	170.3	173.7
3	186.6	△7.9	202.0	159.7	188.0	182.6	159.9	187.3	170.2	163.5	164.1

資料：県統計課 注) 規模30人以上の事業所

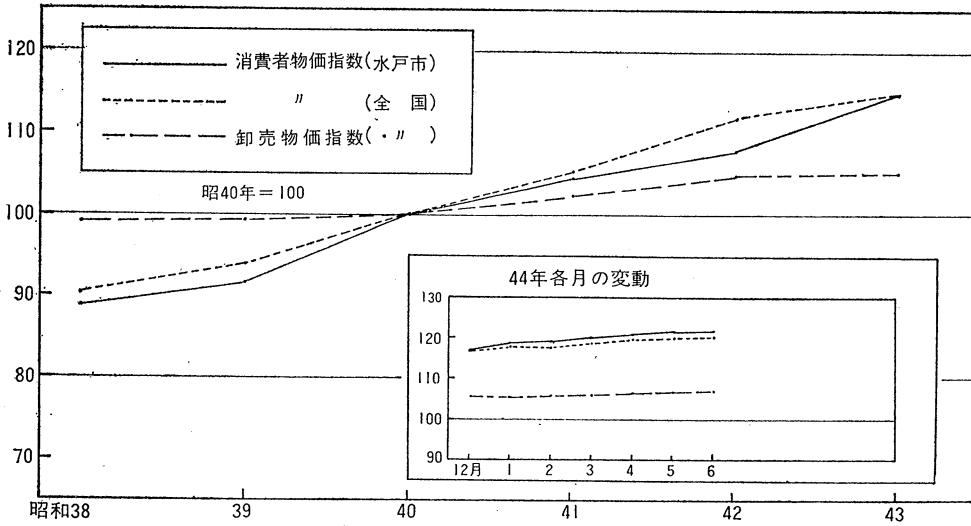
・賃金指数 (茨城) (基準年次昭和40年=100)

年 月	卸売・小売業		金融・保険業		運輸・通信業		電気・ガス・水道業	
	雇用	賃金	雇用	賃金	雇用	賃金	雇用	賃金
基準年次実数	7,426	29,061	5,112	41,419	19,012	40,528	1,943	55,638
昭和35年	96.2	53.9	74.8	57.1	75.7	60.3	92.9	62.4
36	109.7	57.0	84.0	61.1	89.5	66.7	88.7	67.6
37	111.5	60.7	86.9	72.4	99.8	77.4	82.8	72.1
38	110.0	59.9	92.9	79.4	117.3	83.5	76.4	72.1
39	108.7	87.9	103.4	89.5	116.6	90.3	83.5	88.9
40	100.0	100.0	100.0	100.0	100.0	100.0	100.0	100.0
41	87.4	99.5	90.7	105.6	82.1	111.6	115.5	115.2
42	92.6	106.9	89.1	111.1	76.0	127.9	122.3	130.2
43	96.4	128.6	99.5	142.4	102.0	145.7	122.7	140.5
44.1	100.4	118.3	83.9	130.8	75.4	117.4	120.9	106.8
2	101.6	119.0	85.0	104.8	75.2	117.3	119.9	107.0
3	114.3	117.7	86.5	116.9	75.1	141.4	119.4	114.6
4	120.7	120.4	88.8	106.8	75.1	116.4	123.3	113.3
5	130.7	143.4	85.8	109.7	75.0	113.9	122.4	115.6
6	131.9	196.7	84.0	328.7	75.2	204.0	122.3	355.0
7
8

11 物 価

6 物 価 Price

図 消費者物価指数と卸売物価指数の変化



6-2 消 費 者

1. 水 戸 市

(昭和40年=100)

費 目 品 目 数 ウ エ イ ト	総 合		食 料 146 4,074	住 居 45 1,161	光 熱 8 502	被 服 62 1,297	雑 費 101 2,966
	362 10,000	対前年同月(年) 上 昇 率					
昭和38年平均	88.7	—	85.4	92.9	99.3	88.3	90.7
39	91.5	2.8	89.2	93.4	99.3	91.1	92.8
40	100.0	8.5	100.0	100.0	100.0	100.0	100.0
41	104.4	4.4	103.2	105.3	97.2	103.8	107.1
42	108.2	3.5	107.1	109.2	98.4	105.3	111.3
43	115.0	7.0	151.3	116.4	99.4	110.7	111.5
44. 1	118.6	6.7	118.8	121.8	101.1	114.0	122.4
2	118.8	5.6	119.9	121.7	100.8	113.1	122.4
3	120.1	6.8	121.9	123.0	100.8	113.6	122.4
4	120.8	6.6	122.3	123.0	101.5	114.0	124.3
5	120.2	5.7	120.3	122.9	101.5	115.2	127.7
6	122.5	p8.3	121.9	123.6	101.5	114.3	127.8
7	122.4	p8.8	124.5	125.5	100.9	116.4	125.1
8	p122.5	p6.2	124.2	125.6	100.9	115.9	125.6

資料：県統計課

6-1 費目別物価上昇寄与率（水戸市）

区 分	40年	41	42	43	44.4月	44.5	44.6
総合食料	100.0	100.0	100.0	100.0	100.0	100.0	100.0
主 食	51.8	28.9	45.7	48.0	14.9	—	85.4
その他の食料	13.2	8.6	7.1	12.8	—	—	—
	8.1	1.2	8.7	10.5	15.4	—	—
	0.5	1.2	4.2	4.7	14.9	—	85.4
	13.5	—	11.4	—	1.3	—	—
住居	2.0	8.7	—	0.6	35.3	—	—
家賃	9.0	13.6	12.7	11.7	—	—	10.7
設備修繕	5.7	7.7	3.4	2.4	—	—	9.9
光熱費	0.4	4.0	8.3	8.1	—	—	—
被服費	0.4	—	1.1	1.0	10.3	—	—
雑費	13.6	10.9	5.5	10.1	6.3	13.4	—
交通通信	25.2	46.6	35.0	29.1	68.5	86.6	3.9
教育	1.4	15.1	6.2	2.4	—	22.6	—
教養娯楽	3.8	10.7	11.2	10.2	48.1	1.0	—
	14.2	19.3	15.4	8.3	17.5	12.0	3.9

資料：県統計課

物 価 指 数
2. 全 国

年 月	消費者物価指数（昭40年=100）			卸 売 物価指数 （昭40年=100）	戦前基準指数（昭9~11年平均=1.0）		
	全 国	対前年同月(年) 上 昇 率	人口5万人 以上の都市		消費者物価 指 数 （東京区部）	小 売 物 価 指 数 （東 京）	卸 売 物 価 指 数
昭和35年平均	74.0	97.9	328.0	313.8	352.1
36	77.9	98.9	345.0	322.5	355.7
37	83.2	97.3	368.2	332.5	349.7
38	90.3	...	89.5	99.0	397.3	349.4	356.0
39	93.8	3.5	92.9	99.2	413.3	355.8	356.7
40	100.0	6.2	100.0	100.0	443.2	373.8	359.4
41	105.1	5.1	105.1	102.4	464.4	382.3	368.1
42	109.3	4.2	109.2	104.3	483.5	394.3	374.7
43	115.1	5.8	115.0	105.1	510.5	403.4	377.9
44.1	117.4	3.9	117.4	105.6	521.2	407.7	379.5
2	117.4	3.4	117.4	105.7	522.5	407.4	379.9
3	118.6	4.4	118.7	106.0	527.8	411.1	381.0
4	119.8	5.3	120.0	106.3	534.5	410.3	382.0
5	119.9	5.4	120.0	106.6	533.1	408.1	383.1
6	120.1	6.6	120.2	107.0	533.6	410.3	384.6
7	121.6	8.1	121.9	107.2	545.1	412.6	385.3
8	122.7	8.2	121.9	107.7	544.7	...	387.1

資料：日本銀行「経済統計月報」

7 家 計 主 要 指 標

Key Statistics on the Family

家 計 主 要 指 標

項 目	勤 勞 者 世 帯							全 世 帯		消費者 物 価 指 数	
	実収入	(1) 可処分 所得	消費支出	(2) 黒 字	(3) 平均消 費性向	(4) 実質 実収入 指 数	(4) 実質 消費支 出 数	消費支出	(5) エンゲ ル係数		
全 国											
昭和38年平均	円 53,298	49,076	41,105	7,971	83.8	90.6	92.2	40,246	38.7	90.3	(1) 実収入 - 非消費支出
39	59,704	54,873	45,511	9,362	82.9	97.8	98.3	44,481	38.1	93.8	(2) 可処分所得 - 消費支出
40	65,141	59,557	49,335	10,222	82.8	100.0	100.0	48,396	38.1	100.0	(3) 消費支出 ÷ 可処分所得
41	71,347	65,073	53,599	11,474	82.4	104.2	103.3	52,516	37.3	105.1	(4) 当該項目 (40 年=100) ÷ 消 費者物価指数
42	78,725	72,039	58,763	13,276	81.6	110.6	109.0	57,071	36.8	109.3	(5) 食料費 ÷ 消費支出
43	87,599	80,416	65,477	14,939	81.4	116.9	115.3	63,607	35.5	115.1	
44. 2	71,326	65,207	58,310	6,897	89.4	93.3	100.7	57,315	35.8	117.4	
3	83,618	76,540	72,891	3,649	95.2	108.3	124.5	70,293	33.5	118.6	
4	76,781	70,485	69,235	1,250	98.2	98.4	117.1	68,509	33.6	119.8	
5	76,140	71,151	66,136	5,015	93.0	97.5	111.8	65,814	37.0	119.9	
水 戸 市											
昭和38年平均	円 67,692	61,266	44,260	17,006	72.2	108.0	92.5	40,899	34.2	88.7	
39	64,909	59,002	48,315	10,687	81.8	100.4	97.9	45,445	35.9	91.5	
40	70,600	63,966	53,892	10,074	84.2	100.0	100.0	49,643	35.5	100.0	
41	79,293	71,153	57,745	13,408	81.1	107.5	102.5	52,952	35.5	104.4	
42	86,917	78,824	62,943	15,881	79.8	113.7	107.8	59,567	34.2	108.2	
43	115.0	
44. 2	90,965	85,681	53,766	31,915	62.8	108.3	83.8	55,335	34.8	119.0	
3	88,697	81,949	70,821	11,127	86.4	104.5	121.3	68,429	32.4	120.0	
4	74,864	68,596	65,957	2,639	96.2	87.7	98.8	66,510	33.4	120.8	
5	72,502	67,001	66,014	987	98.5	85.2	98.0	67,672	34.3	120.6	

資料：総理府統計局

要 指 標

Income and Expenditure Survey

1 カ月 1 世帯当たりの収入と支出 (勤労者世帯)

収 入

水戸市

年 月	集計世帯数	世帯人員数	世帯主の年齢	収入(支出)		実収入	勤め先収入	事業・内職収入	他の実収入	実収入以外の収入	前月から繰入金
				総 額	円						
昭和38年平均	61	4.24	42.6	93,967	円	67,692	55,464	1,607	10,621	10,101	16,174
39	57	4.26	42.5	96,413		64,909	59,058	1,069	4,782	15,521	15,983
40	57	3.99	42.2	108,204		70,600	64,756	1,921	3,923	19,483	18,121
41	54	3.99	41.7	115,607		79,293	74,295	1,112	3,886	14,704	21,610
42	54	3.88	42.0	125,294		86,917	80,407	1,804	4,646	18,087	20,289
43
44. 2	65	4.12	41.2	142,007		90,965	59,778	2,178	29,008	23,286	27,756
3	67	4.06	41.2	138,609		88,697	78,243	3,646	6,807	22,588	27,324
4	65	4.03	43.0	119,496		74,864	67,833	3,098	3,933	14,414	30,220
5	65	3.92	42.4	117,807		72,502	65,102	2,598	4,802	16,633	28,672

支 出

年 月	実支出	消 費 支 出					非消費支出	実支出以外の支出	繰越金	現物総額	備 考
		食料費	住居費	光熱費	被服費	雑費					
昭和38年平均	50,686	14,488	5,172	1,928	5,428	17,244	6,426	26,039	17,242	3,418	① (収入)の世帯数人員数、年齢は(支出)にも該当 ② 消費支出の計は<主要指標>の計と一致 ③ (支出)における支出総額は上記(収入総額)の項と同じ。
39	54,222	15,487	6,158	2,147	5,936	18,587	5,907	25,086	17,105	3,710	
40	60,526	17,182	6,698	2,414	6,725	20,873	6,634	28,330	19,348	4,269	
41	65,885	18,308	5,629	2,650	6,677	24,481	8,140	28,492	21,230	3,879	
42	71,036	16,637	6,411	2,799	7,150	26,947	8,092	32,615	21,643	4,277	
43	
44. 2	59,050	18,684	5,884	3,451	3,668	22,079	5,284	51,686	31,271	3,249	
3	77,570	22,916	5,767	3,497	8,415	30,227	6,748	30,826	30,213	3,804	
4	72,225	21,284	7,620	2,797	5,948	28,303	6,268	19,387	27,884	3,597	
5	71,516	22,555	9,197	2,401	5,910	25,950	5,502	18,772	27,520	3,378	