

1 主要経済指標

# 主 要 経

## Key

### 茨 城 県

年月	財政資金 対民間収 支尻	銀行勘定		銀行券	手形交換高		不渡手形		株式 取引高	県民所得	
		預金	貸出金	増減	枚数	金額	枚数	金額		分配所得	個人支出
昭和35年	百万円 15,581	百万円 75,617	百万円 51,718	百万円 2,937	千枚 198	百万円 70,264	枚 2,493	百万円 180	百万円 33,319	百万円 190,036	百万円 150,658
36	14,468	94,148	67,838	2,687	230	75,303	2,535	152	48,336	227,341	165,153
37	23,402	115,285	83,675	1,625	274	88,699	4,808	279	60,230	262,695	184,695
38	△25,800	141,041	102,665	△ 998	311	101,448	5,974	319	40,999	291,117	208,928
39	△32,758	165,627	112,699	△ 5,614	355	142,640	8,828	796	19,485	323,856	229,828
40	△37,458	185,609	8,595	△ 6,228	380	147,872	10,404	847	34,770	356,751	259,164
41	△42,214	217,545	123,688	△ 179	436	163,444	9,901	835	46,590	※383,100	※295,954
42	△54,001	266,236	146,606	40	484	197,977	8,318	873	40,313	412,209	291,773
43	△46,293	311,421	166,962	4,517	533	226,801	9,872	1,121	78,315	※440,407	※337,489
										※534,109	※385,515
44・9	△11,027	26,824	10,664	771	49	23,536	1,073	118	11,343	—	—
10	△13,049	6,558	△ 980	1,149	47	25,509	908	103	13,202	※は 新推計 による。	...
11	△18,390	22,968	7,571	1,686	40	21,194	604	77	16,815	...	...
12	△ 367	30,237	16,944	14,926	66	35,196	1,350	172	14,370	...	...

### 全 国

年月	財政資金 対民間 収支尻	全国銀行主要勘定		全国銀行貸出	銀行券	手形交換高		不渡手形	
		預金	貸出金	約定平均金利	発行高	枚数	金額	枚数	金額
昭和35年	億円 51	億円 888,722	億円 81,826	日歩銭(%) 2.239(8.17)	億円 12,341	千枚 203,728	億円 669,673	千円 2,172	億円 1,852
36	○ 4,909	103,324	97,701	2.191(8.00)	14,801	221,016	862,205	2,121	2,084
37	○△2,033	121,187	114,946	2.250(8.21)	17,459	242,368	1,016,246	2,525	2,805
38	○△ 614	156,481	145,626	2.133(7.79)	20,574	265,933	1,189,982	2,878	3,492
39	○△4,392	178,462	168,297	2.164(7.90)	22,988	290,466	1,431,042	3,726	5,271
40	○△2,662	206,531	192,175	2.137(7.80)	25,638	302,975	1,510,970	4,077	5,574
41	○ 2,220	237,900	220,460	2.049(7.48)	29,135	327,352	1,646,702	3,830	5,540
42	○ 752	266,671	253,230	2.004(7.31)	34,115	346,690	1,885,942	3,746	6,435
43	○△3,530	310,123	290,328	2.043(7.46)	40,419	364,011	2,252,989	3,752	7,371
44・9	△1,918	340,435	321,568	(%) 7.375	37,746	32,900	243,047	319	622
10	△1,980	334,828	323,740	7.470	37,708	32,149	234,253	295	581
11	△6,433	344,395	328,925	7.547	38,992	28,480	206,735	226	481
12	△2,311	...	...	...	48,113	...	...	...	...

注) ○印は会計年度

# 濟 指 標

## Statistics

年月	百貨店 売上高	鋁工業 生産指数 (総合)	建 築 着 工		賃金指数	雇用指数	消費者 物価指数 (水戸・総 合・平均)	勞 働 市 場		
			工 事 費 予 定 額	床 面 積				新規求職 人	新規求人	失業保險被 保險者總数
昭和35年	百万円		千円	m <sup>2</sup>				人		
	—	66.9	11,169,680	910,191	66.1	68.4	—	—	—	—
36	2,975	84.7	12,669,633	10,036,549	70.5	86.2	—	40,616	64,919	191,435
37	3,354	84.4	16,089,121	1,149,383	74.9	100.0	—	46,273	46,079	198,261
38	3,770	92.3	20,244,396	1,297,261	83.1	103.6	88.7	43,615	51,423	203,670
39	4,341	97.0	22,550,772	1,419,231	90.1	105.9	91.5	43,724	55,018	223,904
40	4,799	100.0	27,632,474	1,581,326	100.0	100.0	100.0	42,433	42,684	224,096
41	5,472	110.8	31,318,999	1,746,158	113.3	93.5	104.4	41,509	54,048	230,225
42		135.8	49,094,168	2,522,788	130.3	94.2	107.9	41,518	70,569	241,722
43	8,686	149.4	78,198,065	3,389,074	154.6	103.6	114.9	40,173	68,369	254,759
44・9	793	179.3	...	...	149.9	109.4	127.3	3,004	5,938	270,712
10	907	177.8	...	...	144.7	108.0	125.8	3,307	6,309	272,302
11	1,002	186.7	...	...	153.2	109.4	125.4	3,335	7,616	272,474
12	1,802	...	...	...	...	...	124.7	3,397	7,690	272,513

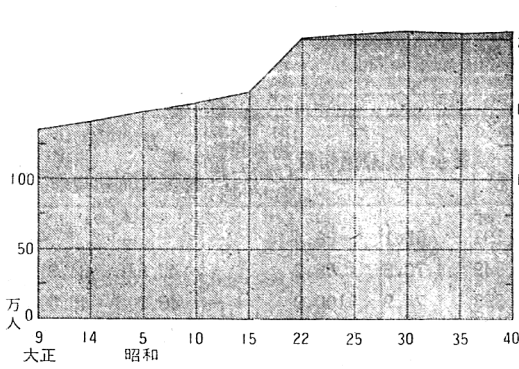
年月	国 民 所 得		百貨店 売上高	鋁工業 生産指数 (総合)	建 築 着 工		賃金指数 (名目・ 製造業)	雇用指数 (常用・ 製造業)	消費者 物価指数 (東京区 部)	失業保險者 被保險者 總数
	純 生 産	分配所得			工 事 費 予 定 額	床 面 積				
昭和35年	10億円	10億円	億円		千万円	千m <sup>2</sup>				千人
	※13,269	...	4,075	58.0	6,741	5,122	61.8	74.3	74.0	12,385
36	※15,755	...	5,006	69.2	10,764	6,406	68.9	83.5	77.9	13,872
37	※17,730	...	5,818	74.7	11,518	6,387	75.4	89.5	83.0	15,264
38	※20,607	...	6,788	83.2	13,549	7,236	83.2	93.1	89.6	16,237
39	※23,329	※12,407	7,701	96.3	18,835	8,555	92.0	97.8	93.3	17,349
40	※26,000	※14,284	8,602	100.0	18,798	8,525	100.0	100.0	100.0	18,035
41	※30,273	※16,413	9,563	113.1	20,535	9,145	111.6	100.4	104.8	18,614
42	※35,792	※19,025	11,047	134.8	27,735	11,450	126.7	102.5	109.1	19,337
43	※32,250	...	12,839	158.3	35,741	13,373	146.6	105.3	115.2	20,064
44・9	...	...	1,023	193.6	50,513	17,000	139.3	p108.0	124.3	20,911
10	...	...	1,275	198.7	46,724	15,078	138.6	p107.9	r124.2	20,927
11	...	...	1,321	...	...	...	143.2	p108.6	124.5	...
12	...	...	...	...	...	...	...	...	121.6	...

※は年度数値

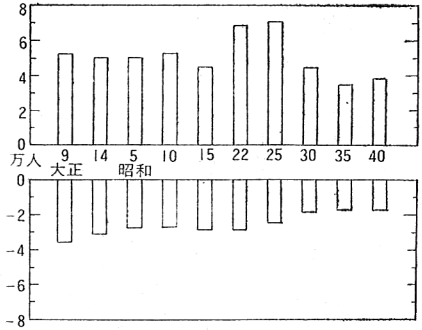
# 3 人 口

## 1 人 口 Population

図 総人口の推移



出生と死亡の推移



### 1-1 人口、世帯および人口移動

年 月 日	世帯数	人 口			人 口 移 動				
		総 数	男	女	増減数	自 然 動 態		社 会 動 態	
						出 生	死 亡	転 入	転 出
大正9年 10月 1日	世帯 269,860 人 1,350,400	662,128	688,272	△53,330	52,291	35,960	—		
〃 14. 10. 1	276,120 1,409,092	693,837	715,255	△38,225	50,937	31,034	△58,128		
昭和5. 10. 1	273,895 1,437,097	734,059	753,038	△31,227	50,445	27,308	△54,564		
〃 10. 10. 1	286,471 1,548,991	766,423	782,568	△22,614	53,532	27,274	△ 2,447		
〃 15. 10. 1	287,577 1,620,000	801,914	818,086	1,393	45,146	29,101	△ 9,853		
〃 22. 10. 1	376,753 2,013,735	974,269	1,039,446	72,902	69,164	28,475	△32,213		
〃 25. 10. 1	375,861 2,039,418	933,694	1,045,724	△ 8,034	60,325	24,784	△56,184		
〃 30. 10. 1	382,315 2,064,037	1,005,093	1,057,944	△ 2,440	44,592	18,732	19,545		
〃 35. 10. 1	409,465 2,047,024	1,000,184	1,046,840	291	35,664	17,709	17,704		
〃 40. 10. 1	447,871 2,056,154	1,007,852	1,048,302	7,761	34,447	16,533	△10,153		
〃 43. 12. 1	473,138 2,090,729	1,027,731	1,062,998	3,896	2,729	1,195	9,215	6,853	
〃 44. 12. 1	489,203 2,123,744	1,045,731	1,078,013	2,948	2,656	1,309	8,648	7,047	

資料：県統計課

### 1-2 市町村別人口

(単位：人)

市町村名	年月				市町村名	年月			
	昭和35年 10月	40年10月	43年12月	44年12月		昭和35年 10月	40年10月	43年12月	44年12月
水戸市	139,359	154,983	167,122	171,170	水海道市	37,577	36,584	36,138	36,371
日立市	161,226	179,703	186,452	189,095	常陸太田市	38,541	36,974	36,463	36,139
土浦市	71,474	78,971	83,356	88,125	勝田市	43,286	52,625	60,179	63,105
古河市	42,474	50,202	53,189	54,332	高萩市	32,816	32,497	30,335	30,119
石岡市	34,758	36,789	38,206	38,720	北茨城市	60,507	55,334	50,903	49,511
下館市	51,257	51,717	53,261	53,911	笠間市	32,143	31,082	30,471	31,253
結城市	38,060	38,078	38,706	39,296	東茨城郡	134,192	128,687	128,928	128,389
竜ヶ崎市	33,581	34,917	33,468	36,975	常澄村	9,850	9,393	9,074	8,951
那珂湊市	34,522	33,620	33,583	33,405	茨城町	30,845	29,439	29,158	29,047
下妻市	30,011	28,260	27,508	27,357					

市町村名	年月				市町村名	年月			
	昭和35年 10月	40年10月	43年12月	44年12月		昭和35年 10月	40年10月	43年12月	44年12月
小川町	15,762	15,447	17,235	17,078	阿見町	22,326	23,390	23,814	24,205
美野里町	14,680	14,381	14,867	14,982	牛久町	16,131	17,203	18,225	18,866
内原町	12,921	12,695	12,687	12,845	荃崎村	6,338	6,253	6,336	6,394
常北町	11,832	11,154	11,260	11,126	新利根村	9,489	8,943	8,670	8,584
桂村	8,785	7,938	7,469	7,271	河内村	13,065	12,158	11,611	11,530
御前山村	7,227	6,425	5,932	5,835	桜川村	8,900	8,178	7,914	7,829
大洗町	22,290	21,815	21,246	21,253	東村	14,121	13,280	12,734	12,648
西茨城郡	<b>59,662</b>	<b>58,685</b>	<b>58,759</b>	<b>59,044</b>	新治郡	<b>83,382</b>	<b>79,312</b>	<b>77,937</b>	<b>78,421</b>
友部町	19,007	19,714	20,220	20,417	出島村	18,260	16,861	16,313	16,305
岩間町	13,656	13,719	13,734	14,424	玉里村	5,233	5,080	5,142	5,117
七会村	4,029	3,469	3,226	3,067	八郷町	30,670	28,741	26,972	26,596
岩瀬町	22,970	21,783	21,579	21,136	千代田村	11,620	11,451	12,233	13,036
那珂郡	<b>105,533</b>	<b>103,571</b>	<b>104,687</b>	<b>105,141</b>	新治村	8,400	8,240	8,271	8,342
那珂海村	13,978	16,565	18,119	18,725	桜村	9,199	8,939	9,006	9,025
那珂町	30,556	30,006	30,833	30,847	筑波郡	<b>89,642</b>	<b>84,937</b>	<b>83,935</b>	<b>84,351</b>
瓜連町	6,988	6,832	6,818	6,902	谷田部町	20,570	20,093	20,073	20,207
大宮町	24,594	23,635	24,239	24,475	伊奈村	12,010	11,241	11,024	11,008
山方町	13,016	11,805	11,071	10,804	谷和原村	10,746	10,062	9,782	10,257
美和村	8,364	7,515	7,058	7,099	豊里町	11,165	10,497	10,256	10,216
緒川村	8,037	7,213	6,549	6,289	筑波町	23,817	22,091	21,997	21,835
久慈郡	<b>74,230</b>	<b>67,875</b>	<b>64,083</b>	<b>63,252</b>	大穂町	11,334	10,953	10,803	10,828
金砂郷村	14,748	13,554	12,577	12,831	真壁郡	<b>76,660</b>	<b>73,394</b>	<b>72,809</b>	<b>72,692</b>
水府村	11,635	10,580	9,824	9,583	関城町	14,979	14,368	14,167	14,177
里美村	7,668	6,980	6,583	6,351	明野町	17,513	16,682	16,195	16,010
大子町	40,178	36,761	35,039	34,487	真壁町	21,959	20,809	20,800	20,682
多賀郡	<b>11,006</b>	<b>10,346</b>	<b>10,424</b>	<b>10,184</b>	大和村	8,064	7,522	7,368	7,373
十王町	11,006	10,346	10,424	10,184	協和町	14,145	14,016	14,279	14,450
鹿島郡	<b>118,457</b>	<b>113,010</b>	<b>115,686</b>	<b>122,226</b>	結城郡	<b>52,189</b>	<b>49,080</b>	<b>48,160</b>	<b>48,024</b>
旭村	11,747	10,759	10,439	10,401	八千代村	24,438	22,687	22,244	22,180
鉾田町	28,657	26,939	27,937	27,427	千代川村	8,447	7,912	7,822	7,694
大洋村	10,212	9,331	8,728	8,787	石下町	19,304	18,481	18,094	18,150
大野村	10,679	9,779	9,315	9,733	猿島郡	<b>119,892</b>	<b>117,272</b>	<b>118,465</b>	<b>121,799</b>
鹿島町	16,132	16,305	18,694	21,588	総和町	20,703	21,023	21,870	23,325
神栖村	16,326	15,820	16,224	18,986	五霞村	9,157	8,668	8,613	8,641
波崎町	24,704	24,077	24,354	25,313	三和町	19,269	18,380	18,390	18,459
行方郡	<b>72,016</b>	<b>68,169</b>	<b>66,588</b>	<b>66,884</b>	猿島町	14,810	14,053	13,602	13,609
麻生町	20,182	18,852	18,113	17,932	岩井町	33,366	33,459	33,621	35,303
牛堀町	6,796	6,466	6,381	6,393	境町	22,587	21,689	22,369	22,462
潮来町	17,671	17,111	17,175	17,508	北相馬郡	<b>55,916</b>	<b>59,398</b>	<b>66,535</b>	<b>74,384</b>
北浦村	12,401	11,611	11,164	11,044	守谷町	11,449	11,475	11,714	11,899
玉造町	14,966	14,129	13,755	14,007	取手町	22,582	26,179	31,111	38,409
稲敷郡	<b>112,565</b>	<b>110,082</b>	<b>109,393</b>	<b>110,073</b>	藤代町	12,606	13,002	15,178	15,662
江戸崎町	13,017	12,266	11,801	11,801	利根町	9,279	8,742	8,532	8,414
美浦村	9,178	8,411	8,288	8,216					

資料：県統計課

図 金融機関預金残高 (茨城)

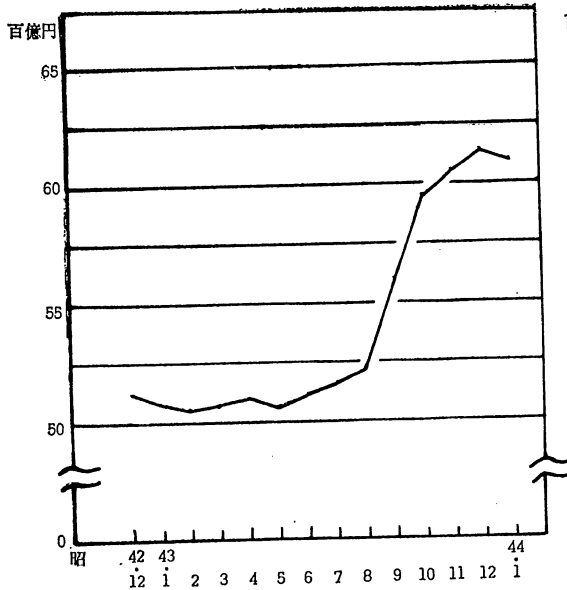
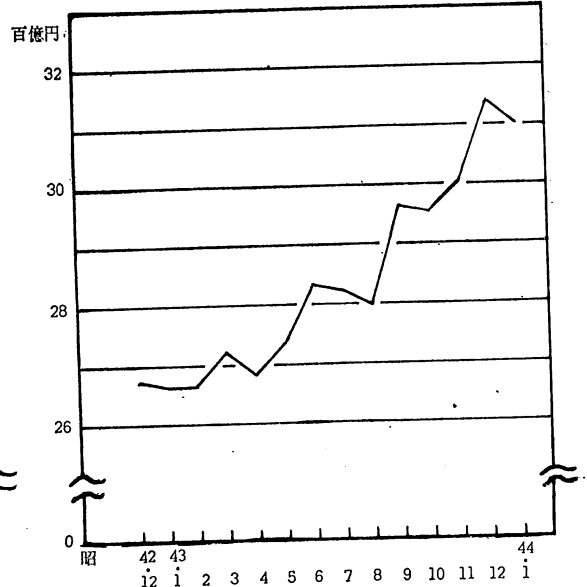


図 金融機関貸出金残高 (茨城)



2-2 金 融 機 関 預 金

年 月	総 額				銀 行		相 互 銀 行		信 用 金 庫	
	預 金	対前年 同月比	貸 出 金	対前年 同月比	預 金	貸 出 金	預 金	貸 出 金	預 金	貸 出 金
昭和41年12月	419,678	—%	272,774	—%	214,900	122,899	33,408	24,311	29,528	21,613
42・12	528,462	124.2	267,314	124.1	263,868	145,822	40,777	29,314	37,278	28,129
43・5月末	519,172	—	273,921	—	269,566	145,443	40,654	30,481	37,300	30,558
6	528,607	122.1	283,023	116.6	273,551	150,531	42,065	31,302	38,259	31,412
7	537,837	122.1	282,213	119.0	274,794	150,446	42,243	31,816	38,456	31,958
8	545,376	121.5	280,374	115.3	275,323	148,017	42,768	30,580	39,209	32,728
9	571,579	121.7	296,789	125.7	289,820	156,120	44,936	33,955	39,737	32,977
10	590,862	122.7	295,786	126.2	290,473	155,811	44,728	33,176	39,615	32,578
11	611,157	121.5	302,499	126.4	300,805	158,675	45,957	34,415	41,268	34,179
12	638,897	125.2	314,075	120.5	308,167	166,079	50,166	36,091	44,047	32,435
44年 1月	621,638	123.3	310,087	121.6	300,197	165,329	48,796	35,947	43,491	32,041
2	—	—	—	—	301,808	165,811	48,716	37,112	43,526	32,353
3	—	—	—	—	317,315	173,905	50,915	37,001	44,700	33,078
4	—	—	—	—	315,548	169,943	50,381	37,938	45,295	33,617
5	—	—	—	—	318,157	171,334	51,124	38,103	45,693	37,696
6	—	—	—	—	323,396	177,179	52,547	38,659	46,385	38,428

資料： 大蔵省水戸財務部

2-1 業種別貸出先数および貸出残高 (茨城) (単位:百万円)

業 種 別	40年3月		41年3月		42年3月		43年3月		44年3月	
	貸出先数	金額	貸出先数	金額	貸出先数	金額	貸出先数	金額	貸出先数	金額
合計	36,375	114,351	39,406	120,393	44,200	126,230	49,636	146,887	58,968	173,862
製造業	5,413	56,255	5,725	57,764	5,736	54,176	5,960	60,322	6,319	68,908
食料品	1,583	7,557	1,549	8,153	1,489	9,218	1,448	10,407	1,446	11,364
繊維	576	4,225	575	4,346	595	3,621	631	4,148	687	4,396
木材・木製品	1,007	3,271	1,080	3,062	1,099	3,692	1,111	4,626	1,106	5,221
化学工業	88	5,956	89	6,566	80	5,842	77	6,167	91	7,548
非鉄金属	19	3,792	35	4,237	20	4,372	35	4,629	32	5,607
電気機械器具	332	13,196	396	12,939	370	9,251	10,196	10,196	453	11,913
輸送用機械器具	53	4,327	69	4,739	65	4,943	5,727	5,727	75	6,100
農業	9,527	2,213	9,800	2,228	11,027	2,956	12,641	3,557	14,885	4,745
林業	40	113	35	82	44	87	44	131	63	166
漁業・水産養殖業	176	1,475	176	1,582	191	1,373	215	1,753	219	1,987
鉱業	142	3,622	132	3,831	135	2,873	122	3,047	144	3,495
建設業	927	3,765	1,179	3,676	1,323	4,344	1,714	5,561	1,993	7,038
卸売小売業	11,029	27,278	11,406	30,130	12,557	36,939	12,886	44,069	13,075	51,429
卸売	2,110	15,228	2,172	17,094	2,267	20,536	2,169	22,906	2,295	25,615
小売	8,919	12,050	9,234	13,036	10,290	16,403	10,717	21,163	10,780	25,814
金融・保険業	47	2,143	48	1,544	46	1,303	51	1,118	57	1,419
不動産業	105	4,538	134	5,684	150	5,496	210	6,859	262	9,152
運輸通信業	420	3,007	504	2,537	497	2,229	555	2,366	591	3,183
電気・ガス・水道業	4	159	6	235	6	158	8	314	15	286
サービス業	2,240	6,620	2,518	7,008	2,899	8,199	3,466	9,960	4,078	11,722
その他	6,305	3,163	7,743	4,092	9,589	6,097	11,764	7,830	17,267	10,332

資料：日本銀行統計局

貸出残高 (茨城)

(単位:百万円)

年 月	信用組合		農 協		農林中金・商工中金		労働金庫		郵便局
	預 金	貸出金	預 金	貸出金	預 金	貸出金	預 金	貸出金	預 金
昭和41年12月	19,911	17,494	42,232	15,259	18,055	9,362	2,865	1,786	59,822
42・12	26,444	22,101	54,485	18,292	22,421	10,669	3,697	2,296	73,602
43・5	25,395	22,658	46,751	22,504	15,742	12,494	3,654	2,194	77,617
6	26,119	22,742	45,414	23,793	15,575	13,804	3,902	2,246	79,646
7	24,461	23,307	45,638	24,696	17,316	10,714	4,016	2,320	81,974
8	26,740	23,324	50,657	25,385	18,515	10,908	4,088	2,317	83,935
9	28,419	24,165	55,071	25,411	21,665	11,115	4,057	2,360	83,488
10	27,862	24,049	63,744	24,749	30,325	11,306	4,052	2,470	85,315
11	28,520	24,515	67,183	23,715	32,203	11,351	4,161	2,599	86,353
12	32,120	26,142	72,884	25,533	31,124	11,909	4,554	2,776	91,318
44年1月	29,830	25,087	67,389	24,935	28,913	11,665	4,561	2,735	93,883
2	—	—	—	—	—	—	—	—	—
3	—	—	—	—	—	—	—	—	—
4	—	—	—	—	—	—	—	—	—
5	—	—	—	—	—	—	—	—	—
6	—	—	—	—	—	—	—	—	—

7 農 業

3 農 業 Agriculture

3-1 農産物の平均販売価格(茨城)

(単位：円)

年 月	うるち米 (玄米60kg)	小 麦 (玄麦3等 程度60kg)	ばれいしょ (男爵10kg)	だいこん (葉付10kg)	生 乳 (飲用10kg)	鶏 卵 (10kg)	肉 豚 (生体10kg)	乳用牛 (めす・生 後4月~6 月ホルス タイン純 種)
昭和40年12月	6,460	2,042	233	196	385	1,935	2,199	45,615
41 //	6,350	2,124	266	207	407	1,896	1,910	57,777
42 //	7,264	2,067	240	159	...	2,189	2,324	62,875
43 //	7,667	2,393	...	95	491	2,002	2,929	71,067
44 9	8,333	3,317	...	...	500	1,661	3,409	64,000
10	8,333	2,200	...	94	502	1,949	2,946	65,666
11	8,367	...	...	125	501	2,083	2,617	66,330
12	8,467	...	...	130	500	2,341	2,469	67,333
45. 1	8,467	...	...	...	502	2,208	2,487	...

資料：農林省茨城統計調査事務所 (注) 昭和43年以降の価格は、それぞれの代表生産地における価格である。

3-2 農 業 用 品 の 購 入 価 格 (茨城)

(単位：円)

年 日	乳用牛 (成畜めす ホルスタ イン純種)	子 豚 (めす・生 後50~70 日中ヨー クシヤー)	硫 安 (N21%か ます40kg)	過りん酸 石 灰 (かます40 kg可溶性 りん酸17 %)	複合肥料 (N8%・P 8%・K5 %30kg)	配合飼料 (成鶏用20 kg粗たん 白15%以 上)	配合飼料 (乳牛用30 kg粗たん 白13%以 上)	パラチ オン剤 (46.6又は 46.7%乳 剤 単位 100cc)
昭和40年12月	152,701	5,446	800	561	807	797	1,028	191
41 //	171,375	3,904	801	572	710	802	1,024	188
42 //	216,625	5,927	774	582	612	797	1,015	173
43 //	246,250	8,600	748	582	666	778	1,078	190
42. 9	220,250	12,375	731	578	655	794	1,055	200
10	216,250	11,500	728	576	656	794	1,055	200
11	200,000	9,000	728	576	656	794	1,055	200
12	201,250	7,750	728	576	656	794	1,055	200
45. 1	211,250	6,975	728	576	656	781	1,055	200

資料：農林省茨城統計調査事務所 (注) 昭和43年4月以降の価格は農業地域代表市町村の価格である。  
昭和43年4月以後子豚の価格はランドレース (F1ランドレース系) 60~90日程度の価格である。

# 4 鉱工業 Mining & Manufacturing

4-1 茨城県鉱工業生産指数(基本指数)

(昭和40年=100)

項目	産業総合	公益事業	鉱工業	鉱業				製造工業	鉄鋼業	非鉄金属工業	金属製品工業
				炭・石炭	亜炭	金属鉱業	非金属鉱業				
品目数	129	2	127	10	1	5	4	117	4	7	5
ウェイト	100.0	0.39	99.61	5.48	56.59	28.34	15.07	94.52	1.72	7.31	3.27
昭和35年	67.0	92.6	66.8	87.2	91.0	87.6	54.9	64.9	62.6	52.5	—
36	84.7	89.7	84.6	89.8	92.6	90.9	66.0	84.2	80.4	73.6	—
37	84.5	90.0	84.4	90.3	90.2	98.6	68.6	83.9	80.4	56.6	—
38	92.3	77.9	91.6	92.2	92.6	99.8	76.7	91.5	83.8	72.8	—
39	97.0	95.3	97.1	99.0	95.6	100.4	111.2	92.5	106.8	101.3	—
40	100.0	100.0	100.0	100.0	100.0	100.0	100.0	100.0	100.0	100.0	100.0
41	110.8	266.9	110.2	101.2	107.0	104.2	73.7	110.7	117.1	107.7	157.6
42	135.8	617.7	133.9	98.9	99.5	100.6	93.8	135.9	133.9	130.5	173.2
43	149.4	427.8	147.5	92.1	86.7	96.7	103.6	150.8	138.2	134.3	130.7
44.9	179.3	952.2	173.2	98.2	85.0	102.1	140.9	180.8	216.9	138.8	224.4
10	177.8	589.3	170.7	100.7	88.3	99.7	148.9	180.6	202.2	158.5	198.5
11	186.7	752.7	184.3	99.6	91.9	93.5	141.0	189.4	197.4	160.6	171.3

項目	製 造 工 業											
	機 械 工 業				窯 業 土製品工業	化学 工業	石油石炭 製品工業	皮革工業	パルプ・ 紙・紙加 工品工業	繊維工業	食料品	煙 草
	一般機械	電気機械	輸送機械	精密機械								
品目数	15	24	5	5	4	11	1	2	3	12	9	1
ウェイト	8.48	38.91	2.04	2.69	4.69	2.72	0.18	0.48	1.26	10.55	3.89	1.83
昭和35年	51.0	71.9	26.0	9.3	85.1	93.3	13.0	37.5	51.2	77.6	75.1	...
36	79.4	103.4	50.4	14.5	85.4	99.8	12.5	44.2	61.7	110.4	79.6	...
37	74.3	101.9	56.0	60.7	84.1	84.7	12.2	64.6	76.6	128.2	89.4	...
38	86.3	104.4	69.5	99.0	85.7	88.0	100.4	82.7	83.0	137.1	92.2	113.7
39	101.0	102.2	80.7	120.9	91.8	92.8	97.3	93.1	99.4	110.1	96.4	92.4
40	100.0	100.0	100.0	100.0	100.0	100.0	100.0	100.0	100.0	100.0	100.0	100.0
41	105.7	110.3	115.2	108.0	102.1	116.5	93.5	85.8	127.5	98.3	106.9	112.0
42	132.3	137.5	147.4	106.0	111.0	121.6	74.7	64.7	144.3	106.3	131.1	191.6
43	149.4	176.8	193.6	78.2	124.8	135.2	91.1	71.9	160.8	139.6	149.1	222.8
44.9	177.7	192.1	246.4	90.0	135.5	233.5	88.6	78.9	203.1	203.4	177.1	
10	223.8	177.8	251.0	104.7	118.6	239.7	103.7	76.0	199.1	176.9	185.2	
11	232.7	191.3	240.7	89.6	143.5	222.6	97.4	74.8	211.6	191.3	187.9	

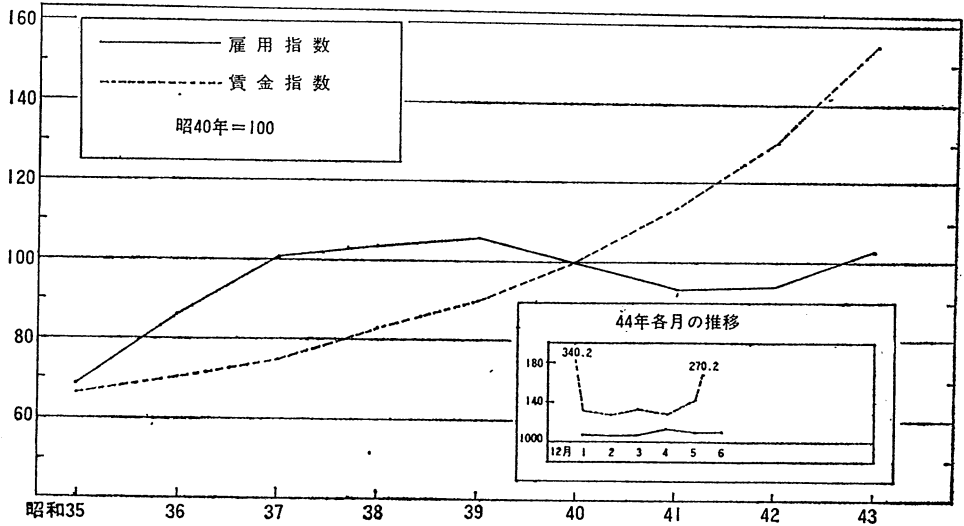
資料：県統計課



5 勞 働 Labor

図 産業別雇用・賃金指数の推移 (茨城)

(昭和40年=100)



5-2 産 業 別 雇 用

年 月	総 合				鉱 業		建 設 業		製 造 業	
	雇 用	賃 金	対前月(年)比較	対前月(年)比較	雇 用	賃 金	雇 用	賃 金	雇 用	賃 金
基準年次実数	155,584	—	32,542	—	12,196	37,797	6,047	30,625	103,093	29,999
昭和35年	68.4	—	66.1	—	93.0	60.4	88.9	53.7	60.4	68.2
36	86.2	17.8	70.5	4.4	92.3	66.8	114.7	62.9	82.0	74.6
37	100.6	13.4	74.9	4.4	93.3	71.5	114.6	66.5	101.6	77.3
38	103.6	3.0	83.1	8.2	92.2	83.4	117.9	77.0	102.9	85.4
39	105.9	2.3	90.1	7.0	96.8	91.3	112.9	91.5	105.7	90.2
40	100.0	△5.9	100.0	9.9	100.0	100.0	100.0	100.0	100.0	100.0
41	93.5	△6.5	113.3	13.3	105.8	107.3	84.3	98.9	93.9	116.2
42	94.2	0.7	130.3	17.0	97.2	119.4	71.7	123.1	98.7	136.1
43	103.6	9.4	154.7	24.4	87.2	139.0	78.2	145.0	112.9	164.0
44.1	107.6	△0.5	130.9	△209.7	86.6	118.7	92.5	112.9	118.7	140.5
2	107.2	△0.4	127.0	△ 3.9	85.8	125.7	93.3	112.0	118.1	135.0
3	107.9	0.7	133.7	6.7	85.2	150.1	88.5	171.1	118.5	134.4
4	110.4	2.5	128.3	△ 5.4	83.5	122.8	88.3	119.4	120.9	136.4
5	109.7	△0.7	143.2	14.9	82.9	129.2	78.4	117.6	121.9	156.7
6	109.8	0.1	270.2	127.0	83.7	195.8	71.9	246.6	120.9	295.0
7	110.2	0.4	204.2	△ 66.0	83.8	145.2	75.8	151.6	121.5	245.1
8	109.0	△1.1	155.4	△ 48.8	83.1	211.4	68.7	147.3	120.4	156.8
9	109.4	0.4	149.9	△ 5.5	78.5	141.0	63.6	142.3	122.1	159.3
10	108.0	△0.6	144.7	△ 5.2	78.0	140.5	65.9	151.6	120.3	152.5
11	109.4	1.4	153.7	9.0	74.8	176.1	74.3	143.1	122.4	162.1
12	...	...	...	...	...	...	...	...	...	...

資料：県統計課

注) 規模30人以上の事業所

5-1 勞 働 時 間

(単位：1人1カ月当たり)

年 月	全産業	前月(年) 比 較	鉱 業	建設業	製造業	卸 売 小売業	金融・ 保険業	運輸・ 通信業	電気・ ガス・ 水道業	所定内労働時間	
										全産業	製造業
昭和35年	191.5	...	185.6	188.9	195.6	190.9	175.6	186.9	160.4	167.2	166.9
36	190.0	△1.5	184.9	182.1	192.7	189.7	180.4	190.2	159.2	166.1	164.5
37	...	...	...	...	...	...	...	...	...	...	...
38	...	...	...	...	...	...	...	...	...	...	...
39	193.5	...	199.8	181.2	191.3	192.6	180.1	197.8	178.5	174.9	172.8
40	186.4	△7.1	199.2	174.2	180.7	197.4	166.2	192.1	174.0	172.0	168.0
41	187.2	0.8	201.0	165.7	175.4	195.4	151.8	190.3	166.6	170.7	164.3
42	191.7	4.5	193.8	161.1	196.3	191.6	169.6	194.2	176.0	171.1	174.6
43	194.1	2.4	195.8	172.4	196.5	190.2	165.4	197.0	171.1	171.2	172.5
44.1	170.7	△17.5	171.0	127.8	168.0	185.0	155.1	188.3	154.6	149.3	146.6
2	194.5	23.8	202.4	151.3	199.4	186.4	153.0	191.6	158.9	170.3	173.7
3	186.6	△ 7.9	202.0	159.7	188.0	182.6	159.9	167.3	170.2	163.5	164.1
4	192.2	5.6	193.1	149.6	193.9	215.7	158.3	191.9	177.2	168.5	169.1
5	180.9	△11.3	194.7	142.4	179.9	198.8	164.0	188.8	168.4	158.6	157.1
6	201.6	20.7	199.3	159.8	205.1	207.5	166.6	197.1	175.4	177.1	179.2
7	198.2	△ 2.4	204.8	173.2	198.9	210.1	176.0	199.2	172.5	173.5	173.1
8	187.7	△10.5	181.1	159.3	188.6	195.7	167.8	196.0	170.2	165.2	165.6
9	197.7	10.0	202.2	164.1	201.1	199.0	162.0	189.3	171.8	173.6	175.6
10	187.5	△10.2	194.8	174.9	187.4	194.8	164.2	191.4	173.5	164.7	163.8
11	199.0	2.5	197.6	170.8	202.5	199.9	161.1	193.6	159.6	175.1	177.6
12	...	...	...	...	...	...	...	...	...	...	...

資料：県統計課 注)規模30人以上の事業所

・ 賃 金 指 数 (茨城)

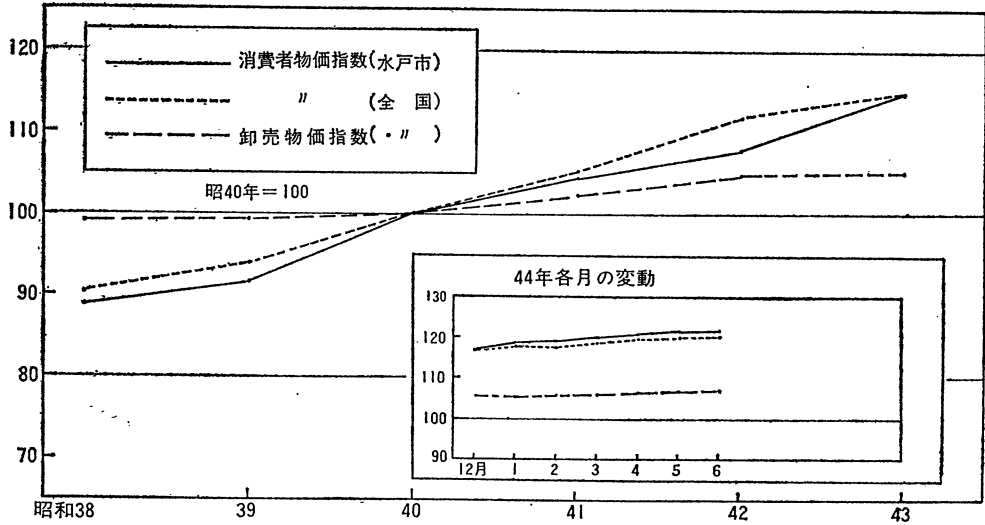
(基準年次昭和40年=100)

年 月	卸 売・小 売 業		金 融・保 險 業		運 輸・通 信 業		電 気・ガ ス・水 道 業	
	雇 用	賃 金	雇 用	賃 金	雇 用	賃 金	雇 用	賃 金
基準年次実数	7,426	29,061	5,112	41,419	19,012	40,528	1,943	55,638
昭 和 35 年	96.2	53.9	74.8	57.1	75.7	60.3	92.9	62.4
36	109.7	57.0	84.0	61.1	89.5	66.7	88.7	67.6
37	111.5	60.7	86.9	72.4	99.8	77.4	82.8	72.1
38	110.0	59.9	92.9	79.4	117.3	83.5	76.4	72.1
39	108.7	87.9	103.4	89.5	116.6	90.3	83.5	88.9
40	100.0	100.0	100.0	100.0	100.0	100.0	100.0	100.0
41	87.4	99.5	90.7	105.6	82.1	111.6	115.5	115.2
42	92.6	106.9	89.1	111.1	76.0	127.9	122.3	130.2
43	96.4	128.6	99.5	142.4	102.0	145.7	122.7	140.5
44.1	100.4	118.3	83.9	130.8	75.4	117.4	120.9	106.8
2	101.6	119.0	85.0	104.8	75.2	117.3	119.9	107.0
3	114.3	117.7	86.5	116.9	75.1	141.4	119.4	114.6
4	120.7	120.4	88.8	106.8	75.1	116.4	123.3	113.3
5	130.7	143.4	85.8	109.7	75.0	113.9	122.4	115.6
6	131.9	196.7	84.0	328.7	75.2	204.0	122.3	355.0
7	132.7	178.8	85.9	177.3	75.8	217.7	122.3	122.8
8	130.9	123.3	86.9	116.3	75.2	170.5	121.5	122.5
9	129.4	154.1	86.0	120.5	74.7	134.8	120.2	120.0
10	124.5	122.3	84.1	113.9	74.7	143.8	119.7	123.3
11	123.8	132.6	84.8	114.1	74.6	136.5	119.0	135.6
12	...	...	...	...	...	...	...	...

11 物 価

6 物 価 Price

図 消費者物価指数と卸売物価指数の変化



6-2 消 費 者

1. 水 戸 市

(昭和40年=100)

費 目 品 目 数 ウ エ イ ト	総 362 10,000	合		食 料 146 4,074	住 居 45 1,161	光 熱 8 502	被 服 62 1,297	雑 費 101 2,966
			対前月(年)比較					
昭和38年平均	88.7	—		85.4	92.9	99.3	88.3	90.7
39	91.5	2.8		89.2	93.4	99.3	91.1	92.8
40	100.0	8.5		100.0	100.0	100.0	100.0	100.0
41	104.4	4.4		103.2	105.3	97.2	103.8	107.1
42	107.9	3.5		107.1	109.2	98.4	105.3	111.3
43	114.9	7.0		115.3	116.4	99.4	110.7	118.5
44. 9	122.3	4.8		133.5	129.1	101.1	120.9	125.3
10	125.8	△1.5		129.3	129.4	101.1	122.2	125.4
11	125.4	△0.4		127.3	129.5	101.1	122.2	126.8
12	124.7	△0.7		125.0	129.6	101.5	122.5	127.1

資料：県統計課

6-1 費目別物価上昇寄与率（水戸市）

区 分	40年	41	42	43	44.8月	9月	10月
総合食料	100.0	100.0	100.0	100.0	100.0	100.0	100.0
食料	51.8	28.9	45.7	48.0	16.7	19.9	15.2
その主	13.2	8.6	7.1	12.8	—	1.6	0.6
他の	8.1	1.2	8.7	10.5	3.0	3.4	2.1
の	0.5	1.2	4.2	4.7	2.5	2.4	2.2
食	13.5	—	11.4	—	3.3	2.4	1.7
料	2.0	8.7	—	0.6	0.1	1.8	0.7
住居	9.0	13.6	12.7	11.7	15.2	26.1	8.5
家賃	5.7	7.7	3.4	2.4	3.7	1.8	5.5
設備	0.4	4.0	8.3	8.1	3.7	8.8	2.0
光熱	0.4	—	1.1	1.0	0.4	—	1.4
被服	13.6	10.9	5.5	10.1	0.3	0.6	13.6
雑費	25.2	46.6	35.0	29.1	67.5	54.4	61.2
交通	1.4	15.1	6.2	2.4	4.5	3.0	4.9
通信	3.8	10.7	11.2	10.2	—	—	0.8
教育	14.2	19.3	15.4	8.3	8.2	1.4	29.4
教養							
娯楽							

資料：県統計課

注）昭和44年以後は昭和38～41年を基準として補正したものである。

物 価 指 数  
2. 全 国

年 月	消費者物価指数（昭40年=100）			卸 売 物価指数 （昭40年=100）	戦前基準指数 （昭9～11年平均=1.0）		
	全 国	対前月(年)比較	人口5万人 以上の都市		消費者物価 指数 （東京）	卸売物価 指 数	
昭和35年平均	...	...	74.0	74.0	97.9	328.0	352.1
36	...	...	77.9	77.9	98.9	345.0	355.7
37	...	...	83.2	83.0	97.3	368.2	349.7
38	90.3	...	89.5	89.6	99.0	397.3	356.0
39	93.8	(+) 3.5	92.9	93.3	99.2	413.3	356.7
40	100.0	(+) 6.2	100.0	100.0	100.0	443.2	359.4
41	105.1	(+) 5.1	105.1	104.8	102.4	464.4	368.1
42	109.2	(+) 4.2	109.2	109.1	104.3	483.5	374.7
43	115.0	(+) 5.8	115.0	115.2	105.1	510.5	377.9
44.9	123.8	(+) 0.7	123.8	124.5	108.8	551.7	389.9
10	124.4	(+) 0.5	124.4	124.3	109.2	550.9	391.0
11	123.8	(-) 0.4	123.8	124.2	109.9	550.4	392.5
12	...	...	...	124.5	107.4	551.7	395.0

資料：日本銀行「経済統計月報」

7 家 計 主 要 指 標

Key Statistics on the Family

家 計 主 要 指 標

項 目	勤 勞 者 世 帯							全 世 帯		消費者	
	実収入	(1) 可処分所得	消費支出	(2) 黒 字	(3) 平均消費性向	(4) 実質実収入指数	(4) 実質消費支出指数	消費支出	(5) エンゲル係数	物 価 指 数	
全 国											
昭和38年平均	円 53,298	49,076	41,105	7,971	83.8	90.6	92.2	40,246	38.7	90.3	(1) 実収入 - 非消費支出
39	59,704	54,873	45,511	9,362	82.9	97.8	98.3	44,481	38.1	93.8	(2) 可処分所得 - 消費支出
40	65,141	59,557	49,335	10,222	82.8	100.0	100.0	48,396	38.1	100.0	(3) 消費支出 ÷ 可処分所得
41	71,347	65,073	53,599	11,474	82.4	104.2	103.3	52,516	37.3	105.1	(4) 当該項目 (40 年=100) ÷ 消 費者物価指数
42	78,725	72,039	58,763	13,276	81.6	110.6	109.0	57,071	36.8	109.3	(5) 食料費 ÷ 消費支出
43	87,599	80,416	65,477	14,939	81.4	116.9	115.3	63,607	35.5	115.1	
44. 9	80,544	74,230	67,048	7,182	90.3	100.0	109.9	67,048	35.3	123.6	
10	80,799	74,156	70,371	3,785	94.9	99.8	114.5	70,371	34.4	124.2	
水 戸 市											
昭和38年平均	円 67,692	61,266	44,260	17,006	72.2	108.0	92.5	40,899	34.2	88.7	
39	64,909	59,002	48,315	10,687	81.8	100.4	97.9	45,445	35.9	91.5	
40	70,600	63,966	53,892	10,074	84.2	100.0	100.0	49,643	35.5	100.0	
41	79,293	71,153	57,745	13,408	81.1	107.5	102.5	52,952	35.5	104.4	
42	86,917	78,824	62,943	15,881	79.8	113.7	107.8	59,567	34.2	107.9	
43	...	...	...	...	...	...	...	...	...	114.9	
44. 9	97,097	90,962	73,882	17,080	81.2	108.0	107.7	69,529	30.6	127.3	
10	75,498	69,389	66,642	2,747	96.0	85.0	98.3	67,829	31.5	125.8	

資料：総理府統計局

要 指 標

Income and Expenditure Survey

1 カ月 1 世帯当たりの収入と支出 (勤労者世帯)

収 入

水戸市

年 月	集計世帯数	世帯人員数	世帯主の年齢	収入(支出) 総 額	実収入					
					勤め先収入	事業・内職収入	他 の実収入	実収入以外の収入	前月から繰入金	
昭和38年平均	61	4.24	42.6	93,967	67,692	55,464	1,607	10,621	10,101	16,174
39	57	4.26	42.5	96,413	64,909	59,058	1,069	4,782	15,521	15,983
40	57	3.99	42.2	108,204	70,600	64,756	1,921	3,923	19,483	18,121
41	54	3.99	41.7	115,607	79,293	74,295	1,112	3,886	14,704	21,610
42	54	3.88	42.0	125,294	86,917	80,407	1,804	4,646	18,087	20,289
43	...	...	...	...	...	...	...	...	...	...
44、9	68	3.79	41.9	146,903	97,097	68,485	2,027	26,585	26,508	23,297
10	71	3.79	41.4	134,259	75,498	70,877	1,688	2,932	33,579	25,183

支 出

年 月	実支出	消 費 支 出					非消費支出	実支出以外の支出	繰越金	現物総額	備 考
		食料費	住居費	光熱費	被服費	雑費					
昭和38年平均	50,686	14,488	5,172	1,928	5,428	17,244	6,426	26,039	17,242	3,418	① (収入) の世帯数人員数、年齢は (支出) にも該当 ② 消費支出の計は<主要指標>の計と一致 ③ (支出) における支出総額は上記 (収入総額) の項と同じ。
39	54,222	15,487	6,158	2,147	5,936	18,587	5,907	25,086	17,105	3,710	
40	60,526	17,182	6,698	2,414	6,725	20,873	6,634	28,330	19,348	4,269	
41	65,885	18,308	5,629	2,650	6,677	24,481	8,140	28,492	21,230	3,879	
42	71,036	16,637	6,411	2,799	7,150	26,947	8,092	32,615	21,643	4,277	
43	...	...	..	...	...	...	...	...	...	...	
44、9	80,017	21,595	12,307	2,021	6,700	31,259	6,135	40,935	25,950	3,676	
10	72,751	20,879	5,518	2,483	9,373	28,387	6,109	32,357	29,151	4,778	