

1 主要經濟指標

主 要 經

Key

茨 城 県

年 月	財政資金 対民間収 支尻	銀 行 勘 定		銀 行 券		手形交換高		不 渡 手 形		株 式	県 民 所 得	
		実 預	質 金	貸出金	増	減	枚数	金 額	枚 数	金 額	取引高	分配所得
	百万円	百万円	百万円	百万円	千枚	百万円	枚	百万円	百万円	百万円	百万円	百万円
昭和35年	15,581	75,617	51,718	2,937	198	70,264	2,493	180	33,319	190,036	150,658	
36	14,468	94,148	67,838	2,687	230	75,303	2,535	152	48,336	227,341	165,153	
37	23,402	115,285	83,675	1,625	274	88,699	4,808	279	60,230	262,695	184,695	
38	(-)25,800	141,041	102,665	(-) 998	311	101,448	5,974	319	40,999	291,117	208,928	
39	(-)32,758	165,627	112,699	(-) 5,614	355	142,640	8,828	796	19,485	323,856	229,828	
40	(-)37,458	185,609	8,595	(-) 6,228	380	147,872	10,404	847	34,770	356,751	259,164	
41	(-)42,214	217,545	123,688	(-) 179	436	163,444	9,901	835	46,590	◎383,100	◎295,954	
42	(-)54,001	266,236	146,606	40	484	197,977	8,318	873	40,313	412,209	291,773	
43	(-)46,293	311,421	166,962	4,517	533	226,801	9,872	1,121	78,315	◎440,407	◎337,489	
										◎534,109	◎385,515	
44・ 11	(-)18,390	22,968	7,571	1,686	40	21,194	604	77	16,815	
12	(-) 367	30,237	16,944	14,926	66	35,196	1,350	172	14,370	
45・ 1	7,933	(-)19,559	(-) 2,929	(-)13,707	42	26,005	904	112	9,013	
2	5,130	(-) 1,944	10,961	1,709	46	23,191	940	98	7,608	
3	(-) 6,269	26,035	6,391	3,592	49	29,140	961	107	13,189	

◎は
新推計
による。

全 国

年 月	財政資金 対民間 収支尻	全国銀行主要勘定		全国銀行貸出	銀行券	手形交換高		不 渡 手 形	
		預 金	貸 出 金	約定平均金利	発行高	枚 数	金 額	枚 数	金 額
	億円	億円	億円	日歩銭(%)	億円	千枚	億円	千円	億円
昭和35年	※(-) 51	888,722	81,826	2.239(8.17)	12,341	203,728	669,673	2,172	1,852
36	※ 4,909	103,324	97,701	2.191(8.00)	14,801	221,016	862,205	2,121	2,084
37	※(-)2,033	121,187	114,946	2.250(8.21)	17,459	242,368	1,016,246	2,525	2,805
38	※(-) 614	156,481	145,626	2.133(7.79)	20,574	265,933	1,189,982	2,878	3,492
39	※(-)4,392	178,462	168,297	2.164(7.90)	22,988	290,466	1,431,042	3,726	5,271
40	※(-)2,662	206,531	192,175	2.137(7.80)	25,638	302,975	1,510,970	4,077	5,574
41	※ 2,220	237,900	220,460	2.049(7.48)	29,135	327,352	1,646,702	3,830	5,540
42	※ 752	266,671	253,230	2.004(7.31)	34,115	346,690	1,885,942	3,746	6,435
43	※(-)3,530	310,123	290,328	2.043(7.46)	40,419	364,011	2,252,989	3,752	7,371
44・ 11	(-)6,433	344,395	328,925	(%) 7.547	38,992	28,480	206,735	226	481
12	(-)2,311	359,789	337,844	7.605	48,113	43,429	307,000	340	681
45・ 1	7,377	347,306	338,625	r7.618	40,965	27,364	p227,000	227	427
2	2,556	42,191	30,445	p226,000	248	486

注) ※印は年度数値

濟 指 標

Statistics

年月	百貨店 売上高	鉱工業 生産指数 (総合)	建 築 着 工		賃金指数	雇用指数	消費者 物価指数 (水戸・総 合・平均)	勞 働 市 場		
			工 事 費 額	床 面 積				新規求職	新規求人	失業保險被 保險者総数
	百万円		千円	m ²				人	人	人
昭和35年	—	66.9	11,169,680	910,191	66.1	68.4	—	—	—	—
36	2,975	84.7	12,669,633	10,036,549	70.5	86.2	—	40,616	64,919	191,435
37	3,354	84.4	16,089,121	1,149,383	74.9	100.0	—	46,273	46,079	198,261
38	3,770	92.3	20,244,396	1,297,261	83.1	103.6	88.7	43,615	51,423	203,670
39	4,341	97.0	22,550,772	1,419,231	90.1	105.9	91.5	43,724	55,018	223,904
40	4,799	100.0	27,632,474	1,581,326	100.0	100.0	100.0	42,433	42,684	224,096
41	5,472	110.8	31,318,999	1,746,158	113.3	93.5	104.4	41,509	54,048	230,225
42		135.8	49,094,168	2,522,788	130.3	94.2	107.9	41,518	70,569	241,722
43	8,686	149.4	78,198,065	3,389,074	154.6	103.6	114.9	40,173	68,369	254,759
44・11	1,002	186.7	153.2	109.4	125.4	3,335	7,616	272,474
12	1,802	184.8	390.2	109.9	124.7	3,397	7,690	272,513
45・1	880	4,167	7,460	276,341
2	819	3,469	7,237	277,186
3	1,132	4,638	6,856	280,482

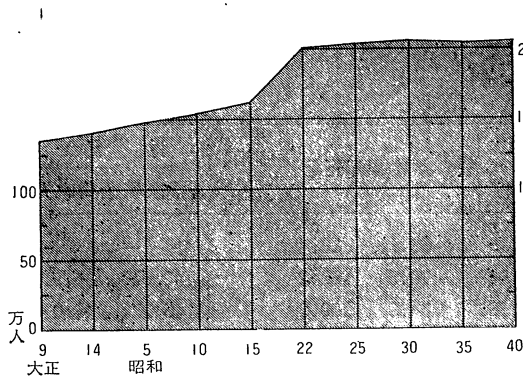
年月	国 民 所 得		百貨店 売上高	鉱工業 生産指数 (総合)	建 築 着 工		賃金指数 (名目・ 製造業)	雇用指数 (常用・ 製造業)	消費者 物価指数 (東京区 部)	失業保險者 被保險者 総数
	純生産	分配所得			工事費額	床面積				
	10億円	10億円	億円		千万円	千m ²				千人
昭和35年	※13,269	...	4,075	58.0	6,741	5,122	61.8	74.3	74.0	12,385
36	※15,755	...	5,006	69.2	10,764	6,406	68.9	83.5	77.9	13,872
37	※17,730	...	5,818	74.7	11,518	6,387	75.4	89.5	83.0	15,264
38	※20,607	...	6,788	83.2	13,549	7,236	83.2	93.1	89.6	16,237
39	※23,329	※12,407	7,701	96.3	18,835	8,555	92.0	97.8	93.3	17,349
40	※26,000	※14,284	8,602	100.0	18,798	8,525	100.0	100.0	100.0	18,035
41	※30,273	※16,413	9,563	113.1	20,535	9,145	111.6	100.4	104.8	18,614
42	※35,792	※19,025	11,047	134.8	27,735	11,450	126.7	102.5	109.1	19,337
43	※32,250	...	12,839	158.3	35,741	13,373	146.6	105.3	115.2	20,064
44・11	1,449	197.2	49,290	16,479	143.7	p108.6	124.2	21,001
12	2,983	195.7	328.0	p108.7	124.5	...
45・1	1,145	200.5	p108.0
2	1,143	199.5

※は年度数值

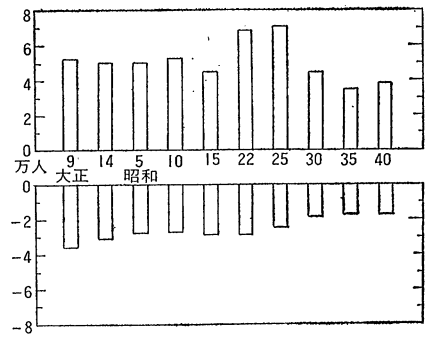
3 人 口

1 人 口 Population

図 総人口の推移



出生と死亡の推移



1-1 人口、世帯および人口移動

年 月 日	世帯数	人 口			人 口 移 動				
		総 数	男	女	増減数	自 然 動 態		社 会 動 態	
						出 生	死 亡	転 入	転 出
大正9年 10月 1日	269,860	1,350,400	662,128	688,272	(-)53,330	52,291	35,960	—	
〃 14. 10. 1	276,120	1,409,092	693,837	715,255	(-)38,225	50,937	31,034	(-)58,128	
昭和5. 10. 1	279,895	1,487,097	734,059	753,038	(-)31,227	50,445	27,308	(-)54,564	
〃 10. 10. 1	286,471	1,548,991	766,423	782,568	(-)22,614	53,532	27,274	(-) 2,447	
〃 15. 10. 1	287,677	1,620,000	801,914	818,086	1,393	45,148	29,101	(-) 9,853	
〃 22. 10. 1	376,758	2,013,735	974,289	1,039,446	72,902	69,164	28,475	(-)32,213	
〃 25. 10. 1	375,861	2,039,418	933,694	1,045,724	(-) 8,034	60,325	24,784	(-)56,184	
〃 30. 10. 1	382,315	2,064,037	1,006,093	1,057,944	(-) 2,440	44,592	18,732	19,545	
〃 35. 10. 1	409,465	2,047,024	1,000,184	1,046,840	291	35,664	17,709	17,704	
〃 40. 10. 1	447,871	2,056,154	1,007,852	1,048,302	7,761	34,447	16,533	(-)10,153	
〃 44. 2. 1	474,781	2,096,228	1,030,460	1,065,768	2,505	3,435	1,288	7,544	6,683
〃 45. 2. 1	490,836	2,129,910	1,049,052	1,080,858	2,100	3,581	2,517	8,533	7,497

資料：県統計課

1-2 市町村別人口

(単位：人)

市町村名	年 月				市町村名	年 月			
	昭和35年 10月	40年10月	44年2月	45年2月		昭和35年 10月	40年10月	44年2月	45年2月
水 戸 市	139,389	154,983	167,694	171,955	水 海 道 市	37,577	36,584	36,195	36,388
日 立 市	161,226	179,703	187,034	189,648	常 陸 太 田 市	38,541	36,974	36,460	36,122
土 浦 市	71,474	78,971	85,883	88,474	勝 田 市	43,286	52,625	60,605	63,392
古 河 市	42,474	50,202	53,350	54,435	高 萩 市	32,816	32,497	30,328	30,180
石 岡 市	34,758	36,789	38,275	38,784	北 茨 城 市	60,507	55,334	50,862	49,296
下 館 市	51,257	51,717	53,368	54,079	笠 間 市	32,143	31,082	30,439	31,296
結 城 市	38,060	38,078	38,797	39,345	東 茨 城 郡	134,192	128,687	129,131	129,071
竜ヶ崎 市	33,581	34,917	36,614	37,034	常 澄 村	9,850	9,393	9,082	8,951
那 河 湊 市	34,522	33,620	33,624	33,382	茨 城 町	30,845	29,439	29,227	29,075
下 妻 市	30,011	28,260	27,508	27,358					

年月 市町村名	年月				年月 市町村名	年月			
	昭和35年 10月	40年10月	44年2月	45年2月		昭和35年 10月	40年10月	44年2月	45年2月
小川町	15,762	15,447	17,285	17,129	阿見町	22,326	23,390	23,781	24,305
美野里町	14,680	14,381	14,893	14,977	牛久町	16,131	17,203	18,294	18,938
内原町	12,921	12,695	12,719	12,869	荃崎村	6,338	6,253	6,359	6,406
常北町	11,832	11,154	11,277	11,121	新利根村	9,489	8,943	8,691	8,578
桂村	8,785	7,938	7,455	7,948	河内村	13,065	12,158	11,615	11,541
御前山村	7,227	6,425	5,924	5,809	桜川村	8,900	8,178	7,902	7,820
大洗町	22,290	21,815	21,269	21,192	東村	14,121	13,280	12,739	12,630
西茨城郡	59,662	58,685	58,819	59,122	新治郡	83,382	79,312	78,005	78,492
友部町	19,007	19,714	20,263	20,446	出島村	18,260	16,861	16,293	16,351
岩間町	13,656	13,719	13,769	14,472	玉里村	5,233	5,080	5,187	5,130
七会村	4,029	3,469	3,223	3,051	八郷町	30,670	28,741	26,953	26,575
岩瀬町	22,970	21,783	21,564	21,153	千代田村	11,620	11,451	12,271	13,070
那珂郡	105,533	103,571	104,962	105,346	新治村	8,400	8,240	8,283	8,351
東海村	13,978	16,565	18,207	18,903	桜村	9,199	8,939	9,018	9,015
那珂町	30,556	30,006	30,869	30,912	筑波郡	89,642	84,937	84,019	84,332
瓜連町	6,988	6,832	6,827	6,901	谷田部町	20,570	20,093	20,103	20,213
大宮町	24,594	23,635	24,239	24,448	伊奈村	12,010	11,241	11,022	11,005
山方町	13,016	11,805	11,034	10,780	谷和原村	10,746	10,062	9,828	10,253
美和村	8,364	7,515	7,253	7,108	豊里町	11,165	10,497	10,263	10,241
緒川村	8,037	7,213	6,533	6,294	筑波町	23,817	22,091	21,982	21,809
久慈郡	74,230	67,875	64,478	62,807	大穂町	11,334	10,953	10,821	10,811
金砂郷村	14,748	13,554	13,016	12,809	真壁郡	76,660	73,394	73,035	72,602
水府村	11,636	10,580	9,841	9,563	関城町	14,979	14,368	14,184	14,114
里美村	7,668	6,980	6,555	6,333	明野町	17,513	16,682	16,184	16,001
大子町	40,178	36,761	35,066	34,102	真壁町	21,959	20,809	20,856	20,659
多賀郡	11,006	10,346	10,433	10,170	大和村	8,064	7,522	7,468	7,368
十王町	11,006	10,346	10,433	10,170	協和町	14,145	14,016	14,343	14,460
鹿島郡	118,457	113,010	116,195	122,860	結城郡	52,189	49,080	48,215	48,666
旭村	11,747	10,759	10,447	10,405	八千代村	24,438	22,687	22,279	22,176
鉾田町	28,657	26,939	27,938	27,446	千代川村	8,447	7,912	7,815	7,674
大洋村	10,212	9,331	8,729	8,790	石下町	19,304	18,481	18,121	18,816
大野村	10,679	9,779	9,326	9,767	猿島郡	119,892	117,272	118,872	122,070
鹿島町	16,132	16,305	18,971	21,663	総和町	20,703	21,023	22,036	23,450
神栖町	16,326	15,820	16,379	19,214	五霞村	9,157	8,668	8,628	8,626
波崎町	24,704	24,077	24,405	25,575	三和町	19,269	18,380	18,454	18,507
行方郡	72,016	68,169	66,714	67,381	猿島町	14,810	14,053	13,579	13,641
麻生町	20,182	18,852	18,119	17,923	岩井町	33,366	33,459	33,764	35,419
牛堀町	6,796	6,466	6,384	6,387	境町	22,587	21,689	22,411	22,427
潮来町	17,671	17,111	17,238	18,054	北相馬郡	55,916	59,398	66,827	75,043
北浦村	12,401	11,611	11,181	11,057	守谷町	11,449	11,475	11,743	11,962
玉造町	14,966	14,129	13,792	13,960	取手町	22,582	26,179	31,374	38,892
稻敷郡	112,565	110,082	109,487	110,781	藤代町	12,606	13,002	15,192	15,770
江戸崎町	13,017	12,266	11,813	12,335	利根町	9,279	8,742	8,518	8,419
美浦村	9,178	8,411	8,293	8,228					

資料：県統計課

5 金 融

2 金 融 Money & Banking

図 金融機関預金残高 (茨城)

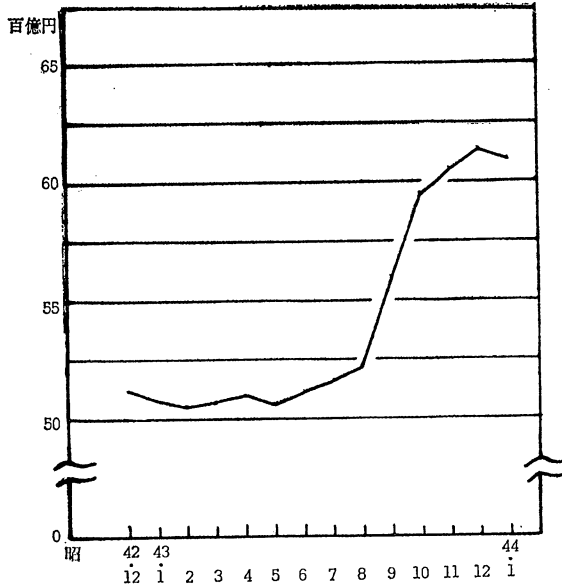
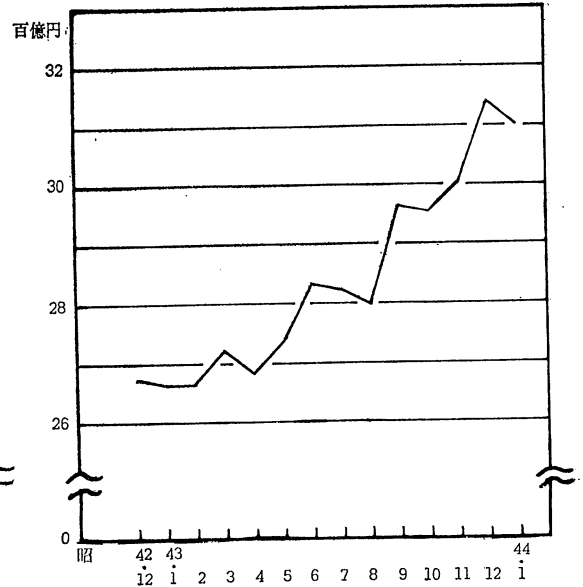


図 金融機関貸出金残高 (茨城)



2-2 金 融 機 関 預 金

年 月	総 額				銀 行		相 互 銀 行		信 用 金 庫	
	預 金	対前年 同月比	貸 出 金	対前年 同月比	預 金	貸 出 金	預 金	貸 出 金	預 金	貸 出 金
昭和41年12月末	41,967	—	27,277	—	21,490	12,289	3,340	2,431	2,952	2,161
42 〃	52,846	124.2	26,731	124.1	26,386	14,582	4,077	2,931	3,727	2,812
43 〃	63,887	—	31,407	—	30,816	16,607	5,016	3,609	4,407	3,243
44 〃	77,765	121.7	38,346	122.1	36,589	20,496	6,518	4,553	5,496	4,082
45・1月	76,151	127.3	38,122	122.9	35,817	20,448	6,269	4,548	5,455	4,023
2	75,413	122.3	39,035	119.3	35,783	21,259	6,348	4,694	5,469	4,118
3	—	—	—	—	38,081	20,930	6,808	4,963	5,627	4,240

資料 ; 大蔵省関東財務局水戸財務部

2-1 業種別貸出先数および貸出残高 (茨城) (単位:百万円)

業 種 別	40年3月		41年3月		42年3月		43年3月		44年3月	
	貸出先数	金額	貸出先数	金額	貸出先数	金額	貸出先数	金額	貸出先数	金額
合計	36,375	114,351	39,406	120,393	44,200	126,230	49,636	146,887	58,968	173,862
製造業	5,413	56,255	5,725	57,764	5,736	54,176	5,960	60,322	6,319	68,908
食料品	1,583	7,557	1,549	8,153	1,489	9,218	1,448	10,407	1,446	11,364
繊維品	576	4,225	575	4,346	595	3,621	631	4,148	687	4,396
木材・木製品	1,007	3,271	1,080	3,062	1,099	3,692	1,111	4,626	1,106	5,221
化学工業	88	5,956	89	6,566	80	5,842	77	6,167	91	7,548
非鉄金属	19	3,792	35	4,237	20	4,372	35	4,629	32	5,607
電気機械器具	332	13,196	396	12,939	370	9,251	10,196	10,196	453	11,913
輸送用機械器具	53	4,327	69	4,739	65	4,943	5,727	5,727	75	6,100
農業	9,527	2,213	9,800	2,228	11,027	2,956	12,641	3,557	14,885	4,745
農林業	40	113	35	82	44	87	44	131	63	166
漁業・水産養殖業	176	1,475	176	1,582	191	1,373	215	1,753	219	1,987
鉱業	142	3,622	132	3,831	135	2,873	122	3,047	144	3,495
建設業	927	3,765	1,179	3,676	1,323	4,344	1,714	5,561	1,993	7,038
卸売小売業	11,029	27,278	11,406	30,130	12,557	36,939	12,886	44,069	13,075	51,429
卸売	2,110	15,228	2,172	17,094	2,267	20,536	2,169	22,906	2,295	25,615
小売	8,919	12,050	9,234	13,036	10,290	16,403	10,717	21,163	10,780	25,814
金融・保険業	47	2,143	48	1,544	46	1,303	51	1,118	57	1,419
不動産業	105	4,538	134	5,684	150	5,496	210	6,859	262	9,152
運輸通信業	420	3,007	504	2,537	497	2,229	555	2,366	591	3,183
電気・ガス・水道業	4	159	6	235	6	158	8	314	15	286
サービス業	2,240	6,620	2,518	7,008	2,899	8,199	3,466	9,960	4,078	11,722
その他	6,305	3,163	7,743	4,092	9,589	6,097	11,764	7,830	17,267	10,332

資料：日本銀行統計局

・ 貸 出 残 高 (茨 城)

(単位:千万円)

年 月	信用組合		農 協		農林中金・商工中金		労 働 金 庫		郵便局
	預 金	貸 出 金	預 金	貸 出 金	預 金	貸 出 金	預 金	貸 出 金	預 金
昭和41年12月末	1,991	1,749	4,232	1,525	1,805	936	286	178	5,982
42 "	2,644	2,210	5,448	1,829	2,242	1,066	369	229	7,360
43 "	3,212	2,614	7,288	2,563	3,112	1,190	455	277	9,131
44 "	3,954	2,993	9,211	4,463	4,169	1,340	564	416	11,262
45・1月	3,687	2,870	8,939	4,479	3,827	1,330	562	422	11,592
2	3,724	2,929	8,508	4,275	3,310	1,324	572	432	11,696
3	4,021	3,044	—	—	2,262	1,339	593	458	11,762

注) 農協には信農連、信漁連、漁協を含む。

7 農 業

3 農 業 Agriculture

3-1 農産物の平均販売価格(茨城)

(単位:円)

年 月	うるち米 (玄米60kg)	小 麦 (玄麦3等 程度60kg)	ばれいしょ (男爵10kg)	だいこん (葉付10kg)	生 乳 (飲用10kg)	鶏 卵 (10kg)	肉 豚 (生体10kg)	乳用牛 (めす・生 後4月~6 月ホルス タイン純 種)
昭和40年12月	6,460	2,042	233	196	385	1,935	2,199	45,615
41 //	6,350	2,124	266	207	407	1,896	1,910	57,777
42 //	7,264	2,067	240	159	...	2,189	2,324	62,875
43 //	7,667	2,393	...	95	491	2,002	2,929	71,067
44 //	8,467	130	500	2,341	2,469	66,330
45. 1	8,467	502	2,208	2,487	67,333
2	8,500	2,250	502	2,178	2,453	76,333
3	8,533	2,250	505	2,028	2,285	76,333
4	8,433	2,250	507	1,716	2,363	69,667

資料：農林省茨城統計調査事務所 (注) 昭和43年以降の価格は、それぞれの代表生産地における価格である。

3-2 農業用品の購入価格(茨城)

(単位:円)

年 日	乳用牛 (成畜めす ホルスタ イン純種)	子 豚 (めす・生 後50~70 日中ヨー クシャー)	硫 安 (N21%か ます40kg)	過りん酸 灰 (かます40 kg可溶性 りん酸17 %)	複合肥料 (N8%. P 8%. K5 %30kg)	配合飼料 (成鶏用20 kg粗たん 白15%以 上)	配合飼料 (乳牛用30 kg粗たん 白13%以 上)	パラチ オン剤 (46.6又は 46.7%乳 剤 単位 100cc)
昭和40年12月	152,701	5,446	800	561	807	797	1,028	191
41 //	171,375	3,904	801	572	710	802	1,024	188
42 //	216,625	5,927	774	582	612	797	1,015	173
43 //	246,250	8,600	748	582	666	778	1,078	190
44 11	200,000	9,000	728	576	656	794	1,055	200
12	201,250	7,750	728	576	656	794	1,055	200
45. 1	211,250	6,975	728	576	656	781	1,055	200
2	203,750	7,475	728	584	670	781	971	200
3	203,750	8,925	728	585	668	789	1,063	200
4	197,500	8,500	734	591	611	911	698	200

資料：農林省茨城統計調査事務所 (注) 昭和43年4月以降の価格は農業地域代表市町村の価格である。
昭和43年4月以後子豚の価格はランドレース (F1ランドレース系) 60~90
日程度の価格である。

4 鉱工業 Mining & Manufacturing

4-1 茨城県鉱工業生産指数（基本指数）

（昭和40年=100）

項目	産業総合	公益事業	鉱工業	鉱業				製造工業	鉄鋼業	非鉄金属工業	金属製品工業
				石炭・亜炭	炭・鉄	金属鉱業	非金属鉱業				
品目数	129	2	127	10	1	5	4	117	4	7	5
ウェイト	100.0	0.39	99.61	5.48	56.59	28.34	15.07	94.52	1.72	7.31	3.27
昭和35年	67.0	92.6	66.8	87.2	91.0	87.6	54.9	64.9	62.6	52.5	—
36	84.7	89.7	84.6	89.8	92.6	90.9	66.0	84.2	80.4	73.6	—
37	84.5	90.0	84.4	90.3	90.2	98.6	68.6	83.9	80.4	56.6	—
38	92.3	77.9	91.6	92.2	92.6	99.8	76.7	91.5	83.8	72.8	—
39	97.0	95.3	97.1	99.0	95.6	100.4	111.2	92.5	106.8	101.3	—
40	100.0	100.0	100.0	100.0	100.0	100.0	100.0	100.0	100.0	100.0	100.0
41	110.8	266.9	110.2	101.2	107.0	104.2	73.7	110.7	117.1	107.7	157.6
42	135.8	617.7	133.9	98.9	99.5	100.6	93.8	135.9	133.9	130.5	173.2
43	149.4	427.8	147.5	92.1	86.7	96.7	103.6	150.8	138.2	134.3	130.7
44.10	177.8	589.3	170.7	100.7	88.3	99.7	148.9	180.6	202.2	158.5	198.5
11	186.7	752.7	184.3	99.6	91.9	93.5	141.0	189.4	197.4	160.6	171.3
12	184.8	719.5	191.8	100.2	91.2	97.4	139.1	187.4	225.7	180.6	154.3
45.1	177.3	676.5	175.4	91.7	82.7	94.0	121.6	180.3	209.3	158.9	146.1

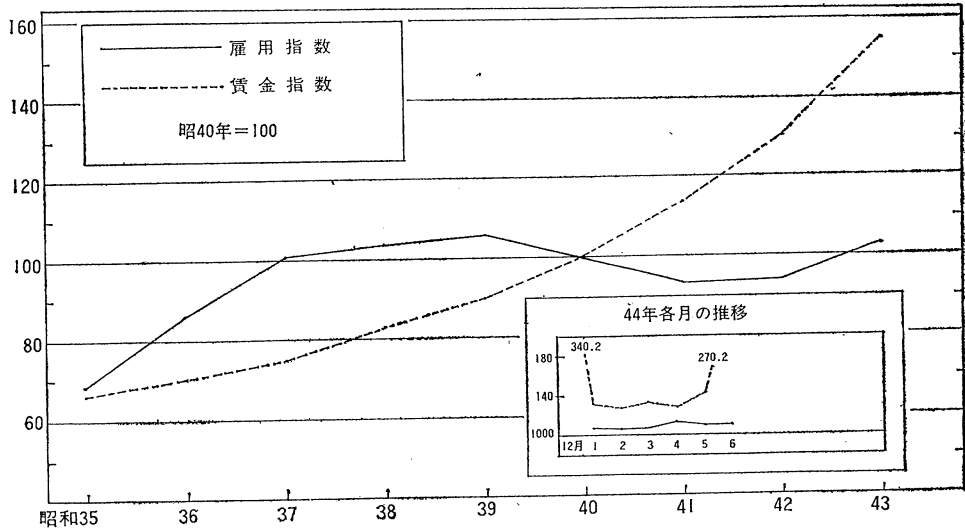
項目	製 造 工 業											
	機 械 工 業				窯 業 土 製品工業	化学 工業	石油石炭 製品工業	皮革工業	パルプ・ 紙・紙加 工品工業	繊維工業	食料品	煙 草
	一般機械	電気機械	輸送機械	精密機械								
品目数	15	24	5	5	4	11	1	2	3	12	9	1
ウェイト	8.48	38.91	2.04	2.69	4.69	2.72	0.18	0.48	1.26	10.55	3.89	1.83
昭和35年	51.0	71.9	26.0	9.3	85.1	93.3	13.0	37.5	51.2	77.6	75.1	...
36	79.4	103.4	50.4	14.5	85.4	99.8	12.5	44.2	61.7	110.4	79.6	...
37	74.3	101.9	56.0	60.7	84.1	84.7	12.2	64.6	76.6	128.2	89.4	..
38	86.3	104.4	69.5	99.0	85.7	88.0	100.4	82.7	83.0	137.1	92.2	113.7
39	101.0	102.2	80.7	120.9	91.8	92.8	97.3	93.1	99.4	110.1	96.4	92.4
40	100.0	100.0	100.0	100.0	100.0	100.0	100.0	100.0	100.0	100.0	100.0	100.0
41	105.7	110.3	115.2	108.0	102.1	116.5	93.5	85.8	127.5	98.3	106.9	112.0
42	132.3	137.5	147.4	106.0	111.0	121.6	74.7	64.7	144.3	106.3	131.1	191.6
43	149.4	176.8	193.6	78.2	124.8	135.2	91.1	71.9	160.8	139.6	149.1	222.8
44.10	223.8	177.8	251.0	104.7	118.6	239.7	103.7	76.0	199.1	176.9	185.2	
11	232.7	191.3	240.7	89.6	143.5	222.6	97.4	74.8	211.6	191.3	187.9	
12	203.6	174.6	257.3	98.9	172.9	206.9	104.4	84.4	184.2	240.2	219.4	
45.1	247.0	173.8	243.5	86.5	104.8	227.4	111.9	63.0	159.1	202.6	199.2	

資料：県統計課

5 勞 働 Labor

図 産業別雇用・賃金指数の推移 (茨城)

(昭和40年=100)



5-2 産 業 別 雇 用

年 月	総 合		鉱 業		建 設 業		製 造 業			
	雇 用	賃 金	雇 用	賃 金	雇 用	賃 金	雇 用	賃 金		
									対前月(年)比較	対前月(年)比較
基準年次実数	155,584	—	32,542	—	12,196	37,797	6,047	30,625	103,093	29,999
昭和35年	68.4	—	66.1	—	93.0	60.4	88.9	53.7	60.4	68.2
36	86.2	17.8	70.5	4.4	92.3	66.8	114.7	62.9	82.0	74.6
37	100.6	13.4	74.9	4.4	93.3	71.5	114.6	66.5	101.6	77.3
38	103.6	3.0	83.1	8.2	92.2	83.4	117.9	77.0	102.9	85.4
39	105.9	2.3	90.1	7.0	96.8	91.3	112.9	91.5	105.7	90.2
40	100.0	(-)5.9	100.0	9.9	100.0	100.0	100.0	100.0	100.0	100.0
41	93.5	(-)6.5	113.3	13.3	105.8	107.3	84.3	98.9	93.9	116.2
42	94.2	0.7	130.3	17.0	97.2	119.4	71.7	123.1	98.7	136.1
43	103.6	9.4	154.7	24.4	87.2	139.0	78.2	145.0	112.9	164.0
44.1	107.6	(-)0.5	130.9	(-)209.7	86.6	118.7	92.5	112.9	118.7	140.5
2	107.2	(-)0.4	127.0	(-) 3.9	85.8	125.7	93.3	112.0	118.1	135.0
3	107.9	0.7	133.7	6.7	85.2	150.1	88.5	171.1	118.5	134.4
4	110.4	2.5	128.3	(-) 5.4	83.5	122.8	88.3	119.4	120.9	136.4
5	109.7	(-)0.7	143.2	14.9	82.9	129.2	78.4	117.6	121.9	156.7
6	109.8	0.1	270.2	127.0	83.7	195.8	71.9	246.6	120.9	295.0
7	110.2	0.4	204.2	(-) 66.0	83.8	145.2	75.8	151.6	121.5	245.1
8	109.0	(-)1.1	155.4	(-) 48.8	83.1	211.4	68.7	147.3	120.4	156.8
9	109.4	0.4	149.9	(-) 5.5	78.5	141.0	63.6	142.3	122.1	159.3
10	108.0	(-)0.6	144.7	(-) 5.2	78.0	140.5	65.9	151.6	120.3	152.5
11	109.4	1.4	153.2	9.0	74.8	176.1	74.3	143.1	122.4	162.1
12	109.9	0.5	390.2	237.0	75.1	356.0	89.3	363.8	122.1	405.9

資料：県統計課

注) 規模30人以上の事業所

5-1 労働時間 (単位：1人1ヵ月当たり)

年 月	全産業	前月(年) 比 較	鉱 業	建設業	製造業	卸 売 小売業	金融・ 保険業	運輸・ 通信業	電気・ ガス・ 水道業	所定内労働時間	
										全産業	製造業
昭和35年	191.5	...	185.6	188.9	195.6	190.9	175.6	186.9	160.4	167.2	166.9
36	190.0	(-)1.5	184.9	182.1	192.7	189.7	180.4	190.2	159.2	166.1	164.5
37
38
39	193.5	...	199.8	181.2	191.3	192.6	180.1	197.8	178.5	174.9	172.8
40	186.4	(-)7.1	199.2	174.2	180.7	197.4	166.2	192.1	174.0	172.0	168.0
41	187.2	0.8	201.0	165.7	175.4	195.4	151.8	190.3	166.6	170.7	164.3
42	191.7	4.5	193.8	161.1	196.3	191.6	169.6	194.2	176.0	171.1	174.6
43	194.1	2.4	195.8	172.4	196.5	190.2	165.4	197.0	171.1	171.2	172.5
44.1	170.7	(-)17.5	171.0	127.8	168.0	185.0	155.1	188.3	154.6	149.3	146.6
2	194.5	23.8	202.4	151.3	199.4	186.4	153.0	191.6	158.9	170.3	173.7
3	186.6	(-) 7.9	202.0	159.7	188.0	182.6	159.9	187.3	170.2	163.5	164.1
4	192.2	5.6	193.1	149.6	193.9	215.7	158.3	191.9	177.2	168.5	169.1
5	180.9	(-)11.3	194.7	142.4	179.9	198.8	164.0	188.8	168.4	158.6	157.1
6	201.6	20.7	199.3	159.8	205.1	207.5	166.6	197.1	175.4	177.1	179.2
7	198.2	(-) 2.4	204.8	173.2	198.9	210.1	176.0	199.2	172.5	173.5	173.1
8	187.7	(-)10.5	181.1	159.3	188.6	195.7	167.8	196.0	170.2	165.2	165.6
9	197.7	10.0	202.2	164.1	201.1	199.0	162.0	189.3	171.8	173.6	175.6
10	187.5	(-)10.2	194.8	174.9	187.4	194.8	164.2	191.4	173.5	164.7	163.8
11	199.0	2.5	197.6	170.8	202.5	199.9	161.1	193.6	159.6	175.1	177.6
12	199.0	0.0	203.6	172.8	200.8	207.2	172.4	197.6	170.5	173.9	174.6

資料：県統計課 注) 規模30人以上の事業所

賃 金 指 数 (茨城)

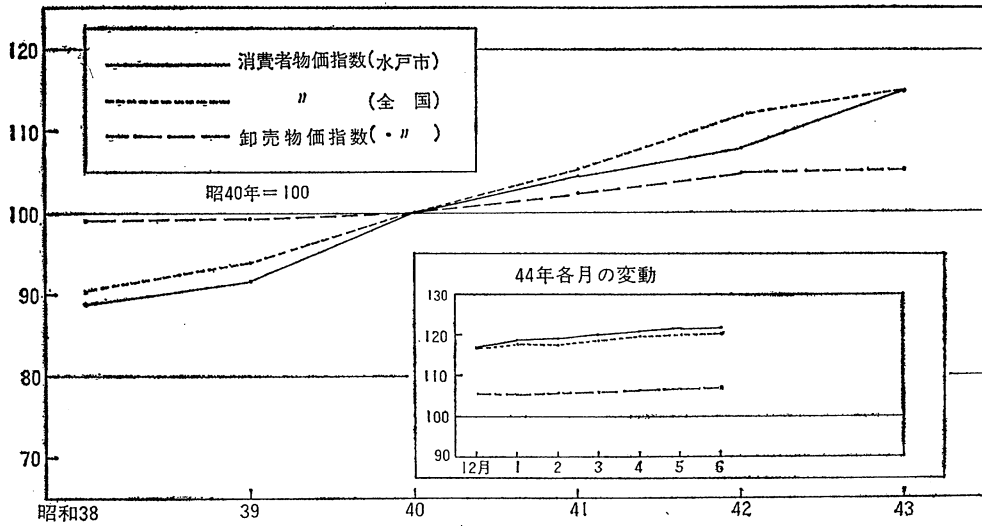
(基準年次昭和40年=100)

年 月	卸 売・小 売 業		金 融・保 険 業		運 輸・通 信 業		電 気・ガ ス・水 道 業	
	雇 用	賃 金	雇 用	賃 金	雇 用	賃 金	雇 用	賃 金
基準年次実数	7,426	29,061	5,112	41,419	19,012	40,528	1,943	55,638
昭 和 35 年	96.2	53.9	74.8	57.1	75.7	60.3	92.9	62.4
36	109.7	57.0	84.0	61.1	89.5	66.7	88.7	67.6
37	111.5	60.7	86.9	72.4	99.8	77.4	82.8	72.1
38	110.0	59.9	92.9	79.4	117.3	83.5	76.4	72.1
39	108.7	87.9	103.4	89.5	116.6	90.3	83.5	88.9
40	100.0	100.0	100.0	100.0	100.0	100.0	100.0	100.0
41	87.4	99.5	90.7	105.6	82.1	111.6	115.5	115.2
42	92.6	106.9	89.1	111.1	76.0	127.9	122.3	130.2
43	96.4	128.6	99.5	142.4	102.0	145.7	122.7	140.5
44.1	100.4	118.3	83.9	130.8	75.4	117.4	120.9	106.8
2	101.6	119.0	85.0	104.8	75.2	117.3	119.9	107.0
3	114.3	117.7	86.5	116.9	75.1	141.4	119.4	114.6
4	120.7	120.4	88.8	106.8	75.1	116.4	123.3	113.3
5	130.7	143.4	85.8	109.7	75.0	113.9	122.4	115.6
6	131.9	196.7	84.0	328.7	75.2	204.0	122.3	355.0
7	132.7	178.8	85.9	177.3	75.8	217.7	122.3	122.8
8	130.9	123.3	86.9	116.3	75.2	170.5	121.5	122.5
9	129.4	154.1	86.0	120.5	74.7	134.8	120.2	120.0
10	124.5	122.3	84.1	113.9	74.7	143.8	119.7	123.3
11	123.8	132.6	84.8	114.1	74.6	136.5	119.0	136.6
12	123.3	309.4	85.2	416.4	74.9	409.0	119.0	393.5

11 物 価

6 物 価 Price

図 消費者物価指数と卸売物価指数の変化



6-2 消 費 者

1. 水 戸 市

(昭和40年=100)

費 目 品 目 数 ウ エ イ ト	総 合		食 料 146 4,074	住 居 45 1,161	光 熱 8 502	被 服 62 1,297	雑 費 101 2,966
	362 10,000	対前月(年)比較					
昭和38年平均	88.7	—	85.4	92.9	99.3	88.3	90.7
39	91.5	(+)2.8	89.2	93.4	99.3	91.1	92.8
40	100.0	(+)8.5	100.0	100.0	100.0	100.0	100.0
41	104.4	(+)4.4	103.2	105.3	97.2	103.8	107.1
42	107.9	(+)3.5	107.1	109.2	98.4	105.3	111.3
43	114.9	(+)7.0	115.3	116.4	99.4	110.7	118.3
44	122.3	(+)7.4	124.1	125.8	101.1	117.8	124.2
44. 9	r127.2	(+)4.8	133.5	129.1	101.1	120.9	125.0
10	r125.7	(-)1.5	129.3	129.4	101.1	122.2	125.0
11	r125.3	(-)0.4	127.3	129.5	101.1	122.2	126.4
12	r124.5	(-)0.6	125.0	129.6	101.5	122.5	126.7
45. 1	128.7	(+)4.2	133.3	133.2	101.9	123.6	127.4

資料：県統計課

6-1 費目別物価上昇寄与率（水戸市）

区 分	40年	41	42	43	44	10月	11月	
総 合	100.0	100.0	100.0	100.0	100.0	100.0	100.0	
食 料	51.8	28.9	45.7	r47.4	48.2	15.2	13.9	
その 他の 食料	主 食	13.2	8.6	7.1	r12.9	9.1	0.6	0.2
	生 鮮 魚 介	8.1	1.2	8.7	r10.6	8.3	2.1	1.8
	肉 類	0.5	1.2	4.2	4.7	3.3	2.2	2.0
	野 菜	13.5	—	11.4	—	1.5	1.7	0.4
	果 物	2.0	8.7	—	0.6	2.5	0.7	1.7
住 居	9.0	13.6	12.7	r11.9	14.7	8.5	10.7	
家 賃 地 代	5.7	7.7	3.4	r 2.5	1.8	5.5	2.5	
設 備 修 繕	0.4	4.0	8.3	r 8.2	10.0	2.0	1.3	
光 熱	0.4	—	1.1	1.0	1.2	1.4	1.9	
被 服	13.6	10.9	5.5	r10.3	12.4	13.6	11.0	
雑 費	25.2	46.6	35.0	r29.4	23.5	61.2	62.5	
交 通 通 信	1.4	15.1	6.2	2.4	1.3	4.9	5.3	
教 育	3.8	10.7	11.2	r10.3	4.8	0.8	—	
教 養 娯 楽	14.2	19.3	15.4	r 8.4	11.9	29.4	11.8	

資料：県統計課

注) 昭和44年10、11、12月分は昭和38~41年を基準として補正したものである。

物 価 指 数
2. 全 国

年 月	消 費 者 物 価 指 数 (昭40年=100)				卸 売 物価指数 (昭40年=100)	戦 前 基 準 指 数 (昭9~11年平均=1.0)	
	全 国	対前月(年)比較	人口5万人 以上の都市	消費者物価 指 数 (東 京)		消費者物価 指 数 (東京区部)	卸 売 物 価 指 数
昭和35年平均	74.0	74.0	97.9	328.0	352.1
36	77.9	77.9	98.9	345.0	355.7
37	83.2	83.0	97.3	368.2	349.7
38	90.3	...	89.5	89.6	99.0	397.3	356.0
39	93.8	(+) 3.5	92.9	93.3	99.2	413.3	356.7
40	100.0	(+) 6.2	100.0	100.0	100.0	443.2	359.4
41	105.1	(+) 5.1	105.1	104.8	102.4	464.4	368.1
42	109.2	(+) 4.2	109.2	109.1	104.3	483.5	374.7
43	115.0	(+) 5.8	115.0	115.2	105.1	510.5	377.9
44. 11	123.7	(-) 0.4	123.8	124.2	109.2	550.4	392.5
12	124.5	(+) 0.8	124.6	124.5	109.9	551.7	395.0
45. 1	126.5	(+) 2.0	...	126.2	110.3	538.9	385.9
2

資料：日本銀行「経済統計月報」

7 家 計 主 要 指 標

Key Statistics on the Family

家 計 主 要 指 標

項 目	勤 勞 者 世 帯							全 世 帯		消費者	
	実収入	(1) 可処分所得	消費支出	(2) 黒 字	(3) 平均消費性向	(4) 実収入指	(4) 実質消費支出指	消費支出	(5) エンゲル係数	物 価 指 数	
全 国											
昭和38年平均	円 53,298	49,076	41,105	7,971	83.8	90.6	92.2	40,246	38.7	90.3	(1) 実収入 - 非消費支出
39	59,704	54,873	45,511	9,362	82.9	97.8	98.3	44,481	38.1	93.8	(2) 可処分所得 - 消費支出
40	65,141	59,557	49,335	10,222	82.8	100.0	100.0	48,396	38.1	100.0	(3) 消費支出 ÷ 可処分所得
41	71,347	65,073	53,599	11,474	82.4	104.2	103.3	52,516	37.3	105.1	(4) 当該項目 (40 年=100) ÷ 消 費者物価指数
42	78,725	72,039	58,763	13,276	81.6	110.6	109.0	57,071	36.8	109.3	(5) 食料費 ÷ 消費支出
43	87,599	80,416	65,477	14,939	81.4	116.9	115.3	63,607	35.5	115.1	
44. 9	80,544	74,230	67,048	7,182	90.3	100.0	110.0	67,048	36.7	123.6	
10	80,799	74,156	70,371	3,785	94.9	99.8	114.8	69,365	35.7	124.2	
11	83,043	76,538	69,745	6,793	91.1	103.1	114.3	68,340	35.4	123.7	
12	225,905	207,712	118,710	89,002	57.2	278.9	193.3	108,249	31.4	124.5	
水 戸 市											
昭和38年平均	円 67,692	61,266	44,260	17,006	72.2	108.0	92.5	40,899	34.2	88.7	
39	64,909	59,002	48,315	10,687	81.8	100.4	97.9	45,445	35.9	91.5	
40	70,600	63,966	53,892	10,074	84.2	100.0	100.0	49,643	35.5	100.0	
41	79,293	71,183	57,745	13,408	81.1	107.5	102.5	52,952	35.5	104.4	
42	86,917	78,824	62,943	15,881	79.8	113.7	107.8	59,567	34.2	107.9	
43	114.9	
44. 9	97,097	90,962	73,882	17,080	81.2	108.0	107.7	69,529	30.6	127.2	
10	75,498	69,389	66,642	2,747	96.0	85.0	98.3	73,767	29.9	125.7	
11	81,001	74,129	80,232	(-)6,102	108.2	91.5	118.7	68,570	32.2	125.3	
12	226,530	209,194	126,624	82,576	60.5	84.1	184.1	118,708	27.5	128.7	

資料：総理府統計局

要 指 標

Income and Expenditure Survey

1 カ月 1 世帯当たりの収入と支出 (勤労者世帯)

収 入

水戸市

年 月	集計世帯数	世帯人員数	世帯主の年齢	収入(支出)	実収入	勤め先収入	事業・内職収入	他 の実収入	実収入以外の収入	前月から繰入金
				総 額						
昭和38年平均	61	4.24	42.6	93,967	67,692	55,464	1,607	10,621	10,101	16,174
39	57	4.26	42.5	96,413	64,909	59,058	1,069	4,782	15,521	15,983
40	57	3.99	42.2	108,204	70,600	64,756	1,921	3,923	19,483	18,121
41	54	3.99	41.7	115,607	79,293	74,295	1,112	3,886	14,704	21,610
42	54	3.88	42.0	125,294	86,917	80,407	1,804	4,646	18,087	20,289
43
44. 9	68	3.79	41.9	146,903	97,097	68,485	2,027	26,585	26,508	23,297
10	71	3.79	41.4	134,259	75,498	70,877	1,688	2,932	33,579	25,183
11	69	3.86	41.9	134,318	81,001	74,743	1,557	4,700	25,863	27,454
12	75	3.83	41.7	280,657	226,536	217,254	2,193	7,089	27,228	26,893

支 出

年 月	実支出	消 費 支 出					非消費支出	実支出以外の支出	繰越金	現物総額	備 考
		食料費	住居費	光熱費	被服費	雑費					
昭和38年平均	50,686	14,488	5,172	1,928	5,428	17,244	6,426	26,039	17,242	3,418	① (収入)の世帯数人員数, 年齢は(支出)にも該当 ② 消費支出の計は<主要指標>の計と一致 ③ (支出)における支出総額は上記(収入総額)の項と同じ。
39	54,222	15,487	6,158	2,147	5,936	18,587	5,907	25,086	17,105	3,710	
40	60,526	17,182	6,698	2,414	6,725	20,873	6,634	28,330	19,348	4,269	
41	65,885	18,308	5,629	2,650	6,677	24,481	8,140	28,492	21,230	3,879	
42	71,036	16,637	6,411	2,799	7,150	26,947	8,092	32,615	21,643	4,277	
43	
44. 9	80,017	21,595	12,307	2,021	6,700	31,259	6,135	40,935	25,950	3,676	
10	72,751	20,879	5,518	2,483	9,373	28,387	6,109	32,357	29,151	4,778	
11	87,104	21,662	8,848	2,657	10,127	36,938	6,872	16,856	30,358	4,645	
12	143,940	31,966	21,623	4,266	17,841	50,928	17,336	95,725	40,972	9,408	