

1 主要經濟指標

主 要 經

Key

茨 城 県

年 月	財政資金 対民間収 支尻	銀 行 勘 定		銀 行 券 増 減	手形交換高		不 渡 手 形		株 式 取引高	県 民 所 得	
		実 預 金	貸出金		枚数	金額	枚 数	金額		純 生 産	分配所得
昭和35年	百万円 15,581	百万円 75,617	百万円 51,718	百万円 2,937	千枚 198	百万円 70,264	枚 2,493	百万円 180	百万円 33,319	百万円 191,333	百万円 190,036
36	14,468	94,148	67,838	2,687	230	75,303	2,535	152	48,336	244,863	227,341
37	23,402	115,285	83,675	1,625	274	88,699	4,808	279	60,230	276,693	262,695
38	(-)25,800	141,041	102,665	(-) 998	311	101,448	5,974	319	40,999	297,111	291,117
39	(-)32,758	165,627	112,699	(-) 5,614	355	142,640	8,828	796	19,485	334,028	323,856
40	(-)37,458	185,609	8,595	(-) 6,228	380	147,872	10,404	847	34,770	※393,652	※419,662
41	(-)42,214	217,545	123,688	(-) 179	436	163,444	9,901	835	46,590	※447,505	※481,624
42	(-)54,001	266,236	146,606	40	484	197,977	8,318	873	40,313	※566,265	※584,122
43	(-)46,293	311,421	166,962	4,517	533	226,801	9,872	1,121	78,315	※688,471	※699,552
44	(-)43,975	434,641	239,067	31,081	560	274,201	9,740	1,111	66,850
※は年度数値											
45・ 6	(-) 3,137	10,752	9,894	5,194	58	30,041	1,205	168	7,339
7	(-) 878	14,768	11,650	(-) 1,648	50	28,432	1,064	148	7,055
8	(+) 5,765	r3,617	r10,809	(-) 1,732	48	27,105	862	134	r5,403
9	(-)11,543	26,989	6,325	1,723	48	27,931	860	140	4,338

全 国

年 月	財政資金 対民間 収支尻	全国銀行主要勘定		全国銀行貸出 約定平均金利	銀 行 券 発行高	手 形 交 換 高		不 渡 手 形	
		預 金	貸 出 金			枚 数	金 額	枚 数	金 額
昭和35年	億円 ※(-) 51	億円 888,722	億円 81,826	日歩銭(%) 2.239(8.17)	億円 12,341	千枚 203,728	億円 669,673	千円 2,172	億円 1,852
36	※ 4,909	103,324	97,701	2.191(8.00)	14,801	221,016	862,205	2,121	2,084
37	※(-)2,033	121,187	114,946	2.250(8.21)	17,459	242,368	1,016,246	2,525	2,805
38	※(-) 614	156,481	145,626	2.133(7.79)	20,574	265,933	1,189,982	2,878	3,492
39	※(-)4,392	178,462	168,297	2.164(7.90)	22,988	290,466	1,431,042	3,726	5,271
40	※(-)2,662	206,531	192,175	2.137(7.80)	25,638	302,975	1,510,970	4,077	5,574
41	※ 2,220	237,900	220,460	2.049(7.48)	29,135	327,352	1,646,702	3,830	5,540
42	※ 752	266,671	253,230	2.004(7.31)	34,115	346,690	1,885,942	3,746	6,435
43	※(-)3,530	310,123	290,328	2.043(7.46)	40,419	364,011	2,252,989	3,752	7,371
44	※(-)1,312	359,789	337,844	-(7.404)	48,113	379,264	2,620,324	3,274	6,218
45・ 6	(+)2,713	373,417	358,023	7.661	45,306	37,265	r281,989	316	756
7	(+)3,763	375,448	363,808	7.673	45,222	33,759	271,048	280	648
8	(+)4,588	376,849	361,862	7.682	44,481	32,005	261,609	277	651
9	(-)1,228	44,299

注) ※印は年度数値

濟 指 標

Statistics

百貨店 売上高	鉱工業 生産指数 (総合)	建 築 着 工		賃金指数	雇用指数	消費者 物価指数 (水戸・総 合・平均)	勞 働 市 場			年 月
		工 事 費 予 定 額	床 面 積				新規求職	新規求人	失業保險被 保險者総数	
百万円		千円	m ²				人	人	人	昭和35年
—	66.9	11,169,680	910,191	66.1	68.4	—	—	—	—	—
2,975	84.7	12,669,633	10,036,549	70.5	86.2	—	40,616	64,919	191,435	36
3,354	84.4	16,089,121	1,149,383	74.9	100.0	—	46,273	46,079	198,261	37
3,770	92.3	20,244,396	1,297,261	83.1	103.6	88.7	43,615	51,423	203,670	38
4,341	97.0	22,550,772	1,419,231	90.1	105.9	91.5	43,724	55,018	223,904	39
4,799	100.0	27,632,474	1,581,326	100.0	100.0	100.0	42,433	42,684	224,096	40
5,472	110.8	31,318,999	1,746,158	113.3	93.5	104.4	41,509	54,048	230,225	41
7,427	135.8	49,094,168	2,522,788	130.3	94.2	107.9	41,518	70,569	241,722	42
8,686	149.4	78,198,065	3,389,074	154.6	103.6	114.9	40,173	68,369	254,759	43
11,396	175.9	177.6	109.1	122.3	41,301	83,774	280,482	44
993	193.3	322.6	141.8	128.8	3,173	6,638	294,023	45・ 6
1,209	200.4	237.0	142.8	128.6	3,864	6,890	290,349	7
989	191.0	171.3	142.0	130.2	3,481	6,419	289,955	8
793	134.9	3,490	8,535	290,430	9

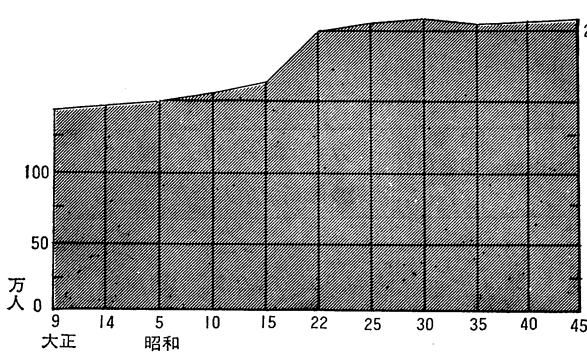
国民総生産		百貨店 売上高	鉱工業 生産指数 (総合)	建 築 着 工		賃金指数 (名目・ 製造業)	雇用指数 (常用・ 製造業)	消費者 物価指数 (東京区 部)	失業保險 被保險者 総数	年 月
名 目	実 質			工 事 費 予 定 額	床 面 積					
億円	億円	億円		千万円	千m ²				千人	昭和35年
162,027	203,483	4,075	58.0	6,741	5,122	61.8	74.3	74.0	12,385	—
198,528	232,751	5,006	69.2	10,764	6,406	68.9	83.5	77.9	13,872	36
216,595	246,095	5,818	74.7	11,518	6,387	75.4	89.5	83.0	15,264	37
255,759	277,636	6,788	83.2	13,549	7,236	83.2	93.1	89.6	16,237	38
295,305	306,436	7,701	96.3	18,835	8,555	92.0	97.8	93.3	17,349	39
326,504	322,945	8,602	100.0	18,798	8,525	100.0	100.0	100.0	18,035	40
381,179	359,901	9,563	113.1	20,535	9,145	111.6	100.4	104.8	18,614	41
447,668	406,685	11,047	134.8	27,735	11,450	126.7	103.9	109.1	19,337	42
527,803	462,987	12,839	158.3	35,741	13,373	146.6	108.2	115.2	20,064	43
...	...	15,142	185.9	168.9	112.0	121.6	...	44
...	...	r1,295	r222.9	241.3	117.0	127.9	...	45・ 6
...	...	1,891	223.0	302.0	p116.8	128.4	...	7
...	...	1,282	p217.0	178.9	p116.0	129.0	...	8
...	p131.9	...	9

※は年度数値

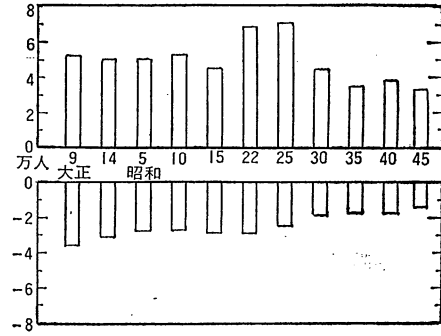
3 人 口

1 人 口 Population

図 総人口の推移



出生と死亡の推移



1-1 人口、世帯および人口移動

年 月 日	世帯数	人 口			人 口 移 動				
		総 数	男	女	増減数	自 然 動 態		社 会 動 態	
						出 生	死 亡	転 入	転 出
大正 9 年 10 月 1 日	世帯 269,860	人 1,350,400	662,128	688,272		52,291	35,960	—	
〃 14. 10. 1	276,120	1,409,092	693,837	715,255	(-)38,225	50,937	31,034	(-)58,128	
昭和 5. 10. 1	279,895	1,487,097	734,059	753,038	(-)31,227	50,445	27,308	(-)54,564	
〃 10. 10. 1	286,471	1,548,991	766,423	782,568	(-)22,614	53,532	27,274	(-) 2,447	
〃 15. 10. 1	287,677	1,620,000	801,914	818,086	1,393	45,148	29,101	(-) 9,853	
〃 22. 10. 1	376,758	2,013,735	974,289	1,039,446	72,902	69,164	28,475	(-)32,213	
〃 25. 10. 1	375,861	2,039,418	933,694	1,045,724	(-) 8,034	60,325	24,784	(-)56,184	
〃 30. 10. 1	382,315	2,064,037	1,006,093	1,057,944	(-) 2,440	44,592	18,732	19,545	
〃 35. 10. 1	409,465	2,047,024	1,000,184	1,046,840	291	35,664	17,709	17,704	
〃 40. 10. 1	447,871	2,056,154	1,007,852	1,048,302	7,761	34,447	16,533	(-)10,153	
〃 44. 10. 1	486,782	2,118,391	1,042,441	1,075,950	5,066	2,752	1,119	11,926	8,493
〃 45. 10. 1	508,291	2,143,391	1,054,218	1,089,173	2,035	3,115	1,080	9,647	7,568

資料：県統計課 (注) 人口移動のうち①大正9年～昭和40年については各年の年間数値を示す。

②昭和44年10月、45年10月については44年9月、45年9月の月間数値を示す。

1-2 市町村別人口

(単位：人)

市町村名	年月				市町村名	年月			
	昭和35年10月	40年10月	44年10月	45年10月		昭和35年10月	40年10月	44年10月	45年10月
水戸市	139,389	154,983	170,556	173,784	水海道市	37,577	36,584	36,322	36,681
日立市	161,226	179,703	188,625	193,223	常陸太田市	38,541	36,974	36,145	35,468
土浦市	71,474	78,971	87,804	89,953	勝田市	43,286	52,625	62,652	66,753
古河市	42,474	50,202	54,206	54,173	高萩市	32,816	32,497	30,090	29,547
石岡市	34,758	36,789	38,682	38,510	北茨城市	60,507	55,334	49,837	48,320
下館市	51,257	51,717	53,892	53,861	笠間市	32,143	31,082	31,240	30,521
結城市	38,060	38,078	39,177	39,563	取手市	22,582	26,179	37,466	40,276
竜ヶ崎市	33,581	34,917	36,914	37,263	東茨城郡	134,192	128,687	128,382	127,920
那珂湊市	34,522	33,620	33,357	32,867	常澄村	9,850	9,393	8,947	9,094
下妻市	30,011	28,260	27,387	27,700					

年月 市町村名	年月				年月 市町村名	年月			
	昭和35年 10月	40年10月	44年10月	45年10月		昭和35年 10月	40年10月	44年10月	45年10月
茨城町	30,845	29,439	29,012	28,957	美浦村	9,178	8,411	8,242	8,066
小川町	15,762	15,447	17,077	16,648	阿見町	22,326	23,390	24,035	24,905
美野里町	14,680	14,381	14,952	14,872	牛久町	16,131	17,203	18,790	19,333
内原町	12,921	12,695	12,848	12,933	荃崎村	6,338	6,253	6,386	6,461
常北町	11,832	11,154	11,127	10,787	新利根村	9,489	8,943	8,598	8,620
桂村	8,785	7,938	7,291	7,223	河内村	13,065	12,158	11,551	11,718
御前山村	7,227	6,425	5,854	5,750	桜川村	8,900	8,178	7,831	7,882
大洗町	22,290	21,815	21,274	21,656	東村	14,121	13,280	12,664	12,852
西茨城郡	59,662	58,685	58,461	59,388	新治郡	83,382	79,312	78,216	80,437
友部町	19,007	19,714	20,390	20,462	出島村	18,260	16,861	16,256	16,581
岩間町	13,656	13,719	13,855	14,120	玉里村	5,233	5,080	5,107	5,445
七会村	4,029	3,469	3,122	3,159	八郷町	30,670	28,741	26,600	27,437
岩瀬町	22,970	21,783	21,094	21,647	千代田村	11,620	11,451	12,890	13,679
那珂郡	105,533	103,571	104,856	103,955	新治村	8,400	8,240	8,329	8,353
東海村	13,978	16,565	18,571	18,958	桜村	9,199	8,939	9,034	8,942
那珂町	30,556	30,006	30,730	31,208	筑波郡	89,642	84,937	84,331	83,778
瓜連町	6,988	6,832	6,889	7,043	谷田部町	20,570	20,093	20,171	20,134
大宮町	24,594	23,635	24,416	23,303	伊奈村	12,010	11,241	11,011	11,170
山方町	13,016	11,805	10,855	10,558	谷和原村	10,746	10,062	10,263	9,901
美和村	8,364	7,515	7,113	6,590	豊里町	11,165	10,497	10,203	10,407
緒川村	8,037	7,213	6,282	6,295	筑波町	23,817	22,091	21,861	21,308
久慈郡	74,230	67,875	63,350	60,624	大穂町	11,334	10,953	10,822	10,858
金砂郷村	14,748	13,554	12,837	12,237	真壁郡	76,660	73,394	72,804	71,926
水府村	11,636	10,580	9,597	9,314	関城町	14,979	14,368	14,186	14,225
水里美村	7,668	6,980	6,370	6,120	明野町	17,513	16,682	15,999	16,085
大子町	40,178	36,761	34,546	32,953	真壁町	21,959	20,809	20,786	20,310
多賀郡	11,006	10,346	10,167	9,646	大和村	8,064	7,522	7,390	7,205
十王町	11,006	10,346	10,167	9,646	協和町	14,145	14,016	14,443	14,101
鹿島郡	118,457	113,010	121,213	129,160	結城郡	52,189	49,080	48,136	48,229
旭村	11,747	10,759	10,385	10,151	八千代村	24,438	22,687	22,169	21,946
鉾田町	28,657	26,939	27,662	26,161	千代川村	8,447	7,912	7,831	7,813
大洋村	10,212	9,331	8,778	8,802	石下町	19,304	18,481	18,136	18,470
大野村	10,679	9,779	9,709	9,524	猿島郡	119,892	117,272	121,531	122,489
鹿島町	16,132	16,305	21,163	25,166	総和町	20,703	21,023	23,160	24,997
神栖町	16,326	15,820	18,800	22,165	五霞村	9,157	8,668	8,631	8,382
波崎町	24,704	24,077	24,716	27,191	三和町	19,269	18,380	18,518	18,483
行方郡	72,016	68,169	66,816	67,586	猿島町	14,810	14,053	13,603	13,641
麻生町	20,182	18,852	17,954	18,063	岩井町	33,366	33,459	35,233	38,212
牛堀町	6,796	6,466	6,389	6,569	境町	22,587	21,689	22,386	21,774
潮来町	17,671	17,111	17,426	18,432	北相馬郡	33,334	33,219	35,877	36,867
北浦村	12,401	11,611	11,048	10,951	守谷町	11,449	11,475	11,852	12,300
玉造町	14,966	14,129	13,999	13,571	藤代町	12,606	13,002	15,594	16,308
稲敷郡	112,565	110,082	109,899	111,923	利根町	9,279	8,742	8,431	8,259
江戸崎町	13,017	12,266	11,802	12,086					

注) 各年とも国勢調査結果。ただし44年10月については推計人口。

資料：県統計課

2-1 金 融 機 関 預 金

年 月	總 額				銀 行		相 互 銀 行		信 用 金 庫	
	預 金	対前年 同月比	貸 出 金	対前年 同月比	預 金	貸 出 金	預 金	貸 出 金	預 金	貸 出 金
昭和41年12月末	41,967	—	27,277	—	21,490	12,289	3,340	2,431	2,952	2,161
42 //	52,846	124.2	26,731	124.1	26,386	14,582	4,077	2,931	3,727	2,812
43 //	63,887	—	31,407	—	30,816	16,607	5,016	3,609	4,407	3,243
44 //	77,765	121.7	38,346	122.1	36,589	20,496	6,518	4,553	5,496	4,082
45・7月	p81,195	p123.7	43,636	p124.6	39,756	22,992	6,937	5,264	5,961	4,484
8	p73,018	p110.3	p39,049	p112.8	39,783	23,588	7,120	5,415	6,084	4,582
9	p75,427	p108.1	p39,074	p109.7	41,371	23,762	7,577	5,564	6,203	4,724
10	p76,436	p98.0	p39,993	p109.8	40,931	23,778	7,372	5,698	6,273	4,824

資料；大蔵省関東財務局水戸財務部

図1 金融機関預金残高（茨城）

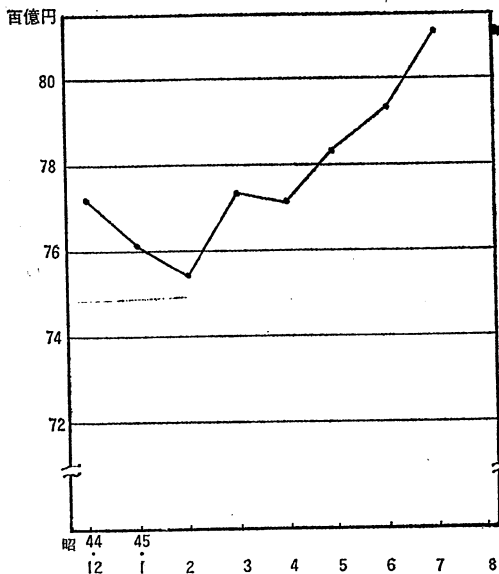
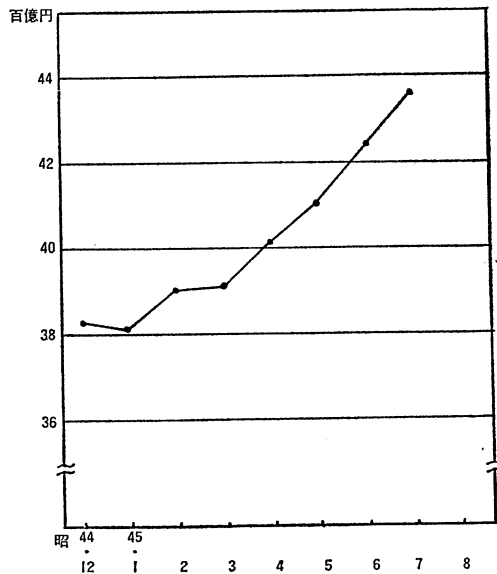


図2 金融機関貸出金残高（茨城）



・ 貸 出 残 高 (茨 城)

(単位 : 千万円)

信 用 組 合		農 協		農林中金・商工中金		労 働 金 庫		郵便局	年 月
預 金	貸 出 金	預 金	貸 出 金	預 金	貸 出 金	預 金	貸 出 金	預 金	
1,991	1,749	4,232	1,525	1,805	936	286	178	5,982	昭和41年12月末
2,644	2,210	5,448	1,829	2,242	1,066	369	229	7,360	42 //
3,212	2,614	7,288	2,563	3,112	1,190	455	277	9,131	43 //
3,954	2,993	9,211	4,463	4,169	1,340	564	416	11,262	44 //
4,089	3,508	p8,861	p5,401	2,361	p1,455	638	529	12,590	45・7月
4,132	3,611	2,543	1,302	636	551	12,720	8
4,432	3,743	2,403	1,400	659	556	12,782	9
4,358	3,778	3,928	1,347	673	568	12,901	10

注) 農協には信農連、信漁連、漁協を含む。

2-2 業種別貸出先数および貸出残高 (茨城) (単位:百万円)

業 種 別	40年3月		41年3月		42年3月		43年3月		44年3月	
	貸 出 先 数	金 額	貸 出 先 数	金 額	貸 出 先 数	金 額	貸 出 先 数	金 額	貸 出 先 数	金 額
合 計	36,375	114,351	39,406	120,393	44,200	126,230	49,636	146,887	58,968	173,862
製 造 業	5,413	56,255	5,725	57,764	5,736	54,176	5,960	60,322	6,319	68,908
食 料 品	1,583	7,557	1,549	8,153	1,489	9,218	1,448	10,407	1,446	11,364
織 維 品	576	4,225	575	4,346	595	3,621	631	4,148	687	4,396
木 材 ・ 木 製 品	1,007	3,271	1,080	3,062	1,099	3,692	1,111	4,626	1,106	5,221
化 学 工 業	88	5,956	89	6,566	80	5,842	77	6,167	91	7,548
非 鉄 金 属	19	3,792	35	4,237	20	4,372	35	4,629	32	5,607
電 気 機 械 器 具	332	13,196	396	12,939	370	9,251	10,196	10,196	453	11,913
輸 送 用 機 械 器 具	53	4,327	69	4,739	65	4,943	5,727	5,727	75	6,100
農 業	9,527	2,213	9,800	2,228	11,027	2,956	12,641	3,557	14,885	4,745
林 業	40	113	35	82	44	87	44	131	63	166
漁 業 ・ 水 産 養 殖 業	176	1,475	176	1,582	191	1,373	215	1,753	219	1,987
鉱 業	142	3,622	132	3,831	135	2,873	122	3,047	144	3,495
建 設 業	927	3,765	1,179	3,676	1,323	4,344	1,714	5,561	1,993	7,038
卸 売 小 売 業	11,029	27,278	11,406	30,130	12,557	36,939	12,886	44,069	13,075	51,429
卸 売	2,110	15,228	2,172	17,094	2,267	20,536	2,169	22,906	2,295	25,615
小 売	8,919	12,050	9,234	13,036	10,290	16,403	10,717	21,163	10,780	25,814
金 融 ・ 保 険 業	47	2,143	48	1,544	46	1,303	51	1,118	57	1,419
不 動 産 業	105	4,538	134	5,684	150	5,496	210	6,859	262	9,152
運 輸 通 信 業	420	3,007	504	2,537	497	2,229	555	2,366	591	3,183
電 気 ・ ガ ス ・ 水 道 業	4	159	6	235	6	158	8	314	15	286
サ ー ビ ス 業	2,240	6,620	2,518	7,008	2,899	8,199	3,466	9,960	4,078	11,722
そ の 他	6,305	3,163	7,743	4,092	9,589	6,097	11,764	7,830	17,267	10,332

資料 : 日本銀行統計局

7 農 業

3 農 業 Agriculture

3-1 農産物の平均販売価格(茨城)

(単位:円)

年 月	うるち米 (玄米60kg)	小 麦 (玄麦3等 程度60kg)	ばれいしよ (男爵10kg)	だいこん (葉付10kg)	生 乳 (飲用10kg)	鶏 卵 (10kg)	肉 豚 (生体10kg)	乳用牛 (めす・生 後4月~6 月ホルス タイン純 種)
昭和40年12月	6,460	2,042	233	196	385	1,935	2,199	45,615
41 //	6,350	2,124	266	207	407	1,896	1,910	57,777
42 //	7,264	2,067	240	159	...	2,189	2,324	62,875
43 //	7,667	2,393	...	95	491	2,002	2,929	71,067
44 //	8,467	130	500	2,341	2,469	66,330
45. 8	7,933	3,481	498	1,552	2,852	59,667
9	8,200	3,481	496	1,606	2,539	59,667
10	8,300	3,481	...	429	498	2,119	2,352	61,333
11	8,233	312	504	1,964	2,527	63,000

資料：関東農政局茨城統計調査事務所 (注) 昭和43年以降の価格は、それぞれの代表生産地における価格である。

3-2 農 業 用 品 の 購 入 価 格 (茨城)

(単位:円)

年 日	乳用牛 (成畜めす ホルスタ イン純種)	子 豚 (めす・生 後50~70 日中ヨー クシャー)	硫 安 (N21%か ます40kg)	過りん酸 灰 (かます40 kg可溶性 りん酸17 %)	複合肥料 (N8%.P 8%.K5 %30kg)	配合飼料 (成鶏用20 kg組たん 白15%以 上)	配合飼料 (乳牛用30 kg粗たん 白13%以 上)	パラチ オン剤 (46.6又は 46.7%乳 剤 単位 100cc)
昭和40年12月	152,701	5,446	800	561	807	797	1,028	191
41 //	171,375	3,904	801	572	710	802	1,024	188
42 //	216,625	5,927	774	582	612	797	1,015	173
43 //	246,250	8,600	748	582	666	778	1,078	190
44 //	201,250	7,750	728	576	656	794	1,055	200
45. 8	201,250	7,875	731	608	620	914	706	200
9	202,500	7,625	726	623	620	926	714	200
10	202,500	7,050	726	623	623	945	746	200
11	197,500	6,500	729	650	628	945	746	200

資料：関東農政局茨城統計調査事務所 (注) 昭和43年以降の価格は農業地域代表市町村の価格である。
昭和43年以後子豚の価格はランドレース (F1ランドレース系) 60~90日程度の価格である。

4 鉱工業 Mining & Manufacturing

4-1 茨城県鉱工業生産指数 (基本指数)

(昭和40年=100)

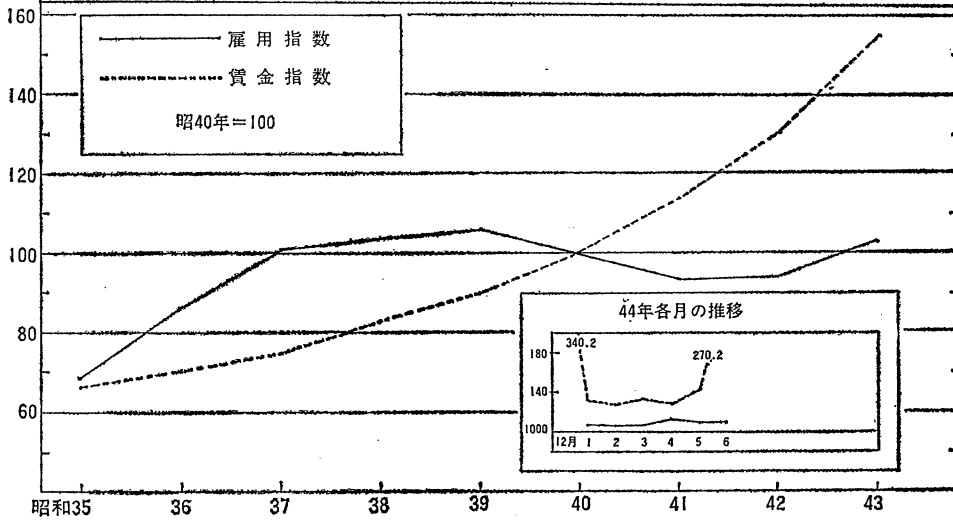
項目	産業総合	公益事業	鉱工業	鉱業				製造工業	鉄鋼業	非鉄金属工業	金属製品工業
				石炭・亜炭	炭鉱	金属鉱業	非金属鉱業				
品目数	129	2	127	10	1	5	4	117	4	7	5
ウェイト	100.0	0.39	99.61	5.48	56.59	28.34	15.07	94.52	1.72	7.31	3.27
昭和35年	67.0	92.6	66.8	87.2	91.0	87.6	54.9	64.9	62.6	52.5	—
36	84.7	89.7	84.6	89.8	92.6	90.9	66.0	84.2	80.4	73.6	—
37	84.5	90.0	84.4	90.3	90.2	98.6	68.6	83.9	80.4	56.6	—
38	92.3	77.9	91.6	92.2	92.6	99.8	76.7	91.5	83.8	72.8	—
39	97.0	95.3	97.1	99.0	95.6	100.4	111.2	92.5	106.8	101.3	—
40	100.0	100.0	100.0	100.0	100.0	100.0	100.0	100.0	100.0	100.0	100.0
41	110.8	266.9	110.2	101.2	107.0	104.2	73.7	110.7	117.1	107.7	157.6
42	135.8	617.7	133.9	98.9	99.5	100.6	93.8	135.9	133.9	130.5	173.2
43	149.4	427.8	147.5	92.1	86.7	96.7	103.6	150.8	138.2	134.3	130.7
44	175.9	585.4	174.3	97.0	89.1	98.9	123.3	178.8	174.7	154.8	211.5
45.5	183.4	134.5	183.6	93.3	86.0	91.0	125.0	188.8	235.1	145.5	175.1
6	193.3	161.6	193.5	98.4	91.2	93.8	133.8	199.0	271.3	150.5	211.3
7	200.4	682.9	198.5	96.4	89.6	95.1	124.2	204.4	254.2	151.7	181.5
8	191.0	714.9	188.9	91.0	76.8	94.3	138.3	194.6	244.8	146.0	207.4

項目	製 造 工 業											
	機 械 工 業				窯 業 土 石 製品工業	化学工業	石油石炭 製品工業	皮革工業	パルプ・ 紙・紙加 工品工業	繊維工業	食料品	煙 草
	一般機械	電気機械	輸送機械	精密機械								
品目数	15	24	5	5	4	11	1	2	3	12	9	1
ウェイト	8.48	38.91	2.04	2.69	4.69	2.72	0.18	0.48	1.26	10.55	3.89	1.83
昭和35年	51.0	71.9	26.0	9.3	85.1	93.3	13.0	37.5	51.2	77.6	75.1	...
36	79.4	103.4	50.4	14.5	85.4	99.8	12.5	44.2	61.7	110.4	79.6	...
37	74.3	101.9	56.0	60.7	84.1	84.7	12.2	64.6	76.6	128.2	89.4	...
38	86.3	104.4	69.5	99.0	85.7	88.0	100.4	82.7	83.0	137.1	92.2	113.7
39	101.0	102.2	80.7	120.9	91.8	92.8	97.3	93.1	99.4	110.1	96.4	92.4
40	100.0	100.0	100.0	100.0	100.0	100.0	100.0	100.0	100.0	100.0	100.0	100.0
41	105.7	110.3	115.2	108.0	102.1	116.5	93.5	85.8	127.5	98.3	106.9	112.0
42	132.3	137.5	147.4	106.0	111.0	121.6	74.7	64.7	144.3	106.3	131.1	191.6
43	149.4	176.8	193.6	78.2	124.8	135.2	91.1	71.9	160.8	139.6	149.1	222.8
44	205.8	188.2	231.1	78.0	126.5	198.1	81.8	74.3	188.7	181.7	191.2	...
45.5	243.9	195.8	273.6	82.7	115.0	244.2	121.5	76.3	205.4	190.7	201.1	...
6	290.3	200.1	291.8	94.5	124.6	260.1	126.4	80.2	215.1	157.5	214.2	...
7	348.2	195.8	282.0	89.3	123.9	351.5	128.2	74.3	225.0	172.2	212.4	...
8	219.7	196.8	215.7	89.7	136.4	386.0	136.6	89.7	212.9	211.4	194.8	...

資料：県統計課

5 労働 Labor

図 産業別雇用・賃金指数の推移 (茨城) (昭和40年=100)



5-2 産業別雇用

年 月	総 合				鉱 業		建 設 業		製 造 業	
	雇 用	対前月(年)比較	賃 金	対前月(年)比較	雇 用	賃 金	雇 用	賃 金	雇 用	賃 金
基準年次実数	155,584	—	32,542	—	12,196	37,797	6,047	30,625	103,093	29,999
昭和35年	68.4	—	66.1	—	93.0	60.4	88.9	53.7	60.4	68.2
36	86.2	17.8	70.5	4.4	92.3	66.8	114.7	62.9	82.0	74.6
37	100.6	13.4	74.9	4.4	93.3	71.5	114.6	66.5	101.6	77.3
38	103.6	3.0	83.1	8.2	92.2	83.4	117.9	77.0	102.9	85.4
39	105.9	2.3	90.1	7.0	96.8	91.3	112.9	91.5	105.7	90.2
40	100.0	(-5.9)	100.0	9.9	100.0	100.0	100.0	100.0	100.0	100.0
41	93.5	(-6.5)	113.3	13.3	105.8	107.3	84.3	98.9	93.9	116.2
42	94.2	0.7	130.3	17.0	97.2	119.4	71.7	123.1	98.7	136.1
43	103.6	9.4	154.7	24.4	87.2	139.0	78.2	145.0	112.9	164.0
44	109.1	5.5	177.6	22.9	81.8	167.7	79.1	164.9	120.7	190.0
45.5	141.3	(-1.6)	157.2	6.0	39.7	157.2	142.5	166.6	148.3	165.4
6	141.8	0.5	322.6	165.4	39.8	265.2	148.4	308.1	148.5	348.7
7	142.8	1.0	237.0	(-185.6)	40.3	208.9	147.9	305.8	149.9	247.2
8	142.0	(-0.8)	171.3	(-65.7)

資料：県統計課

注) 規模30人以上の事業所

5-1 労働時間 (単位：1人1カ月当たり)

年 月	全産業	前月(年) 比較	鉱業	建設業	製造業	卸売 小売業	金融・ 保険業	運輸・ 通信業	電気・ ガス・ 水道業	所定内労働時間	
										全産業	製造業
昭和35年	191.5	...	185.6	188.9	195.6	190.9	175.6	186.9	160.4	167.2	166.9
36	190.0	(-)1.5	184.9	182.1	192.7	189.7	180.4	190.2	159.2	166.1	164.5
37
38
39	193.5	...	199.8	181.2	191.3	192.6	180.1	197.8	178.5	174.9	172.8
40	186.4	(-)7.1	199.2	174.2	180.7	197.4	166.2	192.1	174.0	172.0	168.0
41	187.2	0.8	201.0	165.7	175.4	195.4	151.8	190.3	166.6	170.7	164.3
42	191.7	4.5	193.8	161.1	196.3	191.6	169.6	194.2	176.0	171.1	174.6
43	194.1	2.4	195.8	172.4	196.5	190.2	165.4	197.0	171.1	171.2	172.5
44	191.3	(-)2.8	195.6	158.8	192.8	198.6	163.4	192.7	168.6	167.8	168.3
45.5	178.7	(-)17.7	179.9	170.3	177.6	183.5	171.0	185.5	166.3	159.9	158.3
6	200.3	21.6	203.0	207.4	202.1	196.6	181.1	198.2	182.8	179.1	179.5
7	194.5	(-)5.8	204.1	208.2	194.2	191.0	178.4	198.6	191.4	174.3	173.2
8

資料：県統計課 注) 規模30人以上の事業所

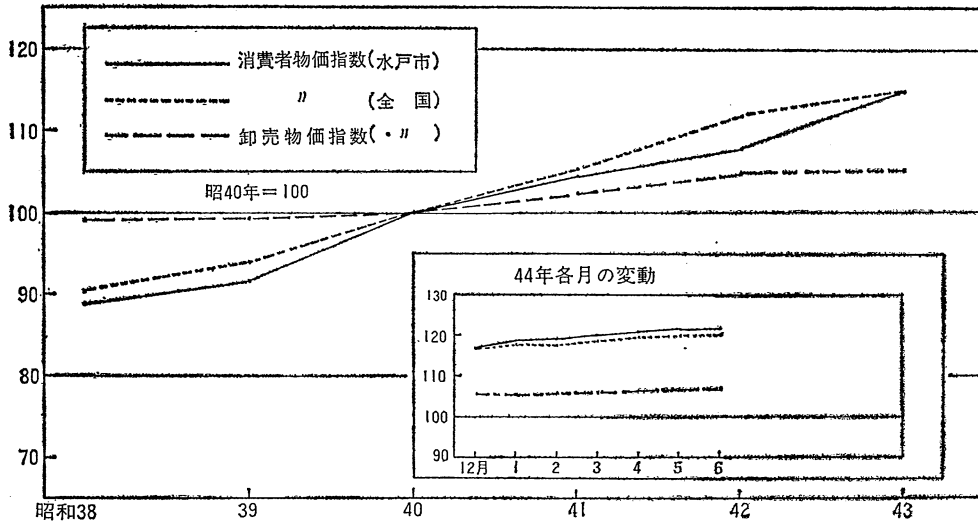
・賃金指数 (茨城) (昭和40年=100)

卸売・小売業		金融・保険業		運輸・通信業		電気・ガス・水道業		年 月
雇 用	賃 金	雇 用	賃 金	雇 用	賃 金	雇 用	賃 金	
7,426	29,061	5,112	41,419	19,012	40,528	1,943	55,638	基準年次実数
96.2	53.9	74.8	57.1	75.7	60.3	92.9	62.4	昭和35年
109.7	57.0	84.0	61.1	89.5	66.7	88.7	67.6	36
111.5	60.7	86.9	72.4	99.8	77.4	82.8	72.1	37
110.0	59.9	92.9	79.4	117.3	83.5	76.4	72.1	38
108.7	87.9	103.4	89.5	116.6	90.3	83.5	88.9	39
100.0	100.0	100.0	100.0	100.0	100.0	100.0	100.0	40
87.4	99.5	90.7	105.6	82.1	111.6	115.5	115.2	41
92.6	106.9	89.1	111.1	76.0	127.9	122.3	130.2	42
102.7	128.6	87.9	142.4	76.4	145.7	122.7	140.5	43
122.0	153.0	85.5	163.0	75.1	168.5	120.8	160.8	44
217.2	152.6	189.8	125.6	131.0	150.6	133.8	127.9	45.5
220.0	211.2	192.2	386.8	130.5	260.3	133.1	416.4	6
218.3	268.8	190.1	171.2	130.5	225.1	135.2	136.6	7
...	8

11 物 価

6 物 価 Price

図 消費者物価指数と卸売物価指数の変化



6-2 消 費 者

1. 水 戸 市

(昭和40年=100)

費 目 品 目 数 ウ エ イ ト	総 合		食 料 146 4,074	住 居 45 1,161	光 熱 8 502	被 服 62 1,297	雑 費 101 2,966
	362 10,000	対前月(年)比較					
昭和38年平均	88.7	—	85.4	92.9	99.3	88.3	90.7
39	91.5	(+)2.8	89.2	93.4	99.3	91.1	92.8
40	100.0	(+)8.5	100.0	100.0	100.0	100.0	100.0
41	104.4	(+)4.4	103.2	105.3	97.2	103.8	107.1
42	107.9	(+)3.5	107.1	109.2	98.4	105.3	111.3
43	114.9	(+)7.0	115.3	116.4	99.4	110.7	118.3
44	122.3	(+)7.4	124.1	125.8	101.1	117.8	124.2
45. 7	128.6	(-)0.2	128.4	139.9	102.5	122.6	131.4
8	130.2	(+)1.6	132.0	140.0	103.0	122.3	131.8
9	134.9	(+)4.7	142.0	140.3	103.0	127.1	131.8
10	138.3	(+)3.4	145.9	141.2	105.5	134.3	134.1

資料：県統計課

6-1 費目別物価上昇寄与率（水戸市）

区 分	40年	41	42	43	44	45.6	45.7	
総 合	100.0	100.0	100.0	100.0	100.0	100.0	100.0	
食 料	51.8	28.9	45.7	47.4	48.2	16.1	18.9	
その 他の 食料	主 食	13.2	8.6	7.1	12.9	9.1	1.0	1.7
	生 鮮 魚 介	8.1	1.2	8.7	10.6	8.3	1.5	1.9
	肉 類	0.5	1.2	4.2	4.7	3.3	1.9	2.8
	野 菜	13.5	—	11.4	—	1.5	2.5	2.5
	果 物	2.0	8.7	—	0.6	2.5	0.6	0.8
住 居	9.0	13.6	12.7	11.9	14.7	7.2	11.2	
家 賃 地 代	5.7	7.7	3.4	2.5	1.8	2.3	2.0	
設 備 修 繕	0.4	4.0	8.3	8.2	10.0	1.0	2.0	
光 熱	0.4	—	1.1	1.0	1.2	—	—	
被 服	13.6	10.9	5.5	10.3	12.4	16.5	8.8	
雑 費	25.2	46.6	35.0	29.4	23.5	60.2	61.1	
交 通 通 信	1.4	15.1	6.2	2.4	1.3	1.4	1.7	
教 育	3.8	10.7	11.2	10.3	4.8	—	0.6	
教 養 娯 楽	14.2	19.3	15.4	8.4	11.9	7.7	21.1	

資料：県統計課

注) 昭和45年6、7月分は昭和38~41年を基準として補正したものである。

物 価 指 数

2. 全 国

消 費 者 物 価 指 数 (昭40年=100)			卸 売 物 価 指 数 (昭40年=100)		戦 前 基 準 指 数 (昭9~11年平均=1.0)		年 月
全 国	対前月(年)比較	人口5万人 以上の都市	消費者物価 指 数 (東 京)	消費者物価 指 数 (東京区部)	卸売物価 指 数	卸売物価 指 数	
							...
...	...	77.9	77.9	98.9	345.0	355.7	36
...	...	83.2	83.0	97.3	368.2	349.7	37
90.3	...	89.5	89.6	99.0	397.3	356.0	38
93.8	(+) 3.5	92.9	93.3	99.2	413.3	356.7	39
100.0	(+) 6.2	100.0	100.0	100.0	443.2	359.4	40
105.1	(+) 5.1	105.1	104.8	102.4	464.4	368.1	41
109.2	(+) 4.2	109.2	109.1	104.3	483.5	374.7	42
115.0	(+) 5.8	115.0	115.2	105.1	510.5	377.9	43
128.3	(-) 0.7	r128.6	r127.9	111.2	r566.8	399.7	45.6
r129.2	(+) 0.9	129.5	128.4	r111.2	r569.0	p399.7	7
129.8	(+) 0.6	130.1	r129.0	111.4	571.7	400.4	8
...	p131.9	111.5	584.5	400.7	9

資料：日本銀行「経済統計月報」

7 家 計 主 要 指 標

Key Statistics on the Family

家 計 主 要 指 標

項 目	勤 勞 者 世 帯							全 世 帯		消費者	
	実収入	(1) 可処分所得	消費支出	(2) 黒 字	(3) 平均消費性向	(4) 実収入指	(4) 実質消費支出指	消費支出	(5) エンゲル係数	物 価 指 数	
全 国											
昭和38年平均	円 53,298	49,076	41,105	7,971	83.8	90.6	92.2	40,246	38.7	90.3	(1) 実収入 - 非消費支出
39	59,704	54,873	45,511	9,362	82.9	97.8	98.3	44,481	38.1	93.8	(2) 可処分所得 - 消費支出
40	65,141	59,557	49,335	10,222	82.8	100.0	100.0	48,396	38.1	100.0	(3) 消費支出 ÷ 可処分所得
41	71,347	65,073	53,599	11,474	82.4	104.2	103.3	52,516	37.3	105.1	(4) 当該項目 (40 年=100) ÷ 消 費者物価指数
42	78,725	72,039	58,763	13,276	81.6	110.6	109.0	57,071	36.8	109.3	(5) 食料費 ÷ 消費支出
43	87,599	80,416	65,477	14,939	81.4	116.9	115.3	63,607	35.5	115.1	
45. 4	88,607	81,178	77,974	3,204	196.	104.8	121.8	76,867	33.3	129.8	
5	89,800	81,670	76,180	5,490	93.3	106.9	119.7	74,602	35.9	129.0	
6	146,307	134,348	82,306	52,040	61.6	175.1	130.0	77,819	34.1	128.3	
7	130,098	119,427	87,285	32,142	73.1	154.6	136.9	81,894	33.3	129.2	
水 戸 市											
昭和38年平均	円 67,692	61,266	44,260	17,006	72.2	108.0	92.5	40,899	34.2	88.7	
39	64,909	59,002	48,315	10,687	81.8	100.4	97.9	45,445	35.9	91.5	
40	70,600	63,966	53,892	10,074	84.2	100.0	100.0	49,643	35.5	100.0	
41	79,293	71,153	57,745	13,408	81.1	107.5	102.5	52,952	35.5	104.4	
42	86,917	78,824	62,943	15,881	79.8	113.7	107.8	59,567	34.2	107.9	
43	114.9	
45. 4	93,006	82,681	86,296	(-3,615)	104.4	100.4	122.1	88,842	28.6	131.2	
5	84,641	77,785	76,453	1,332	98.3	91.9	108.7	79,271	34.2	130.4	
6	144,855	133,613	98,260	35,353	73.5	159.3	141.5	91,034	27.8	128.8	
7	109,969	102,562	85,238	17,324	83.1	121.0	122.9	84,847	29.9	128.6	

資料：総理府統計局

要 指 標

Income and Expenditure Survey

1 カ月 1 世帯当たりの収入と支出 (勤労者世帯)

収 入

水戸市

年 月	集計世帯数	世帯人員数	世帯主の年齢	収入(支出)	実収入					前月から繰入金
				総 額	勤め先収入	事業・内職収入	他 の実収入	実収入以外の収入		
昭和38年平均	61	4.24	42.6	93,967	67,692	55,464	1,607	10,621	10,101	16,174
39	57	4.26	42.5	96,413	64,909	59,058	1,069	4,782	15,521	15,983
40	57	3.99	42.2	108,204	70,600	64,756	1,921	3,923	19,483	18,121
41	54	3.99	41.7	115,607	79,293	74,295	1,112	3,886	14,704	21,610
42	54	3.88	42.0	125,294	86,917	80,407	1,804	4,646	18,087	20,289
43	58	4.05	41.5	133,352	91,826	87,176	1,284	3,366	16,143	25,382
45. 4	75	3.93	41.0	147,431	93,006	83,379	2,958	6,669	25,545	28,880
5	74	3.97	40.4	130,391	84,641	75,816	3,537	5,288	18,137	27,613
6	74	3.91	40.8	205,870	144,855	137,040	3,699	4,116	30,915	30,099
7	74	4.00	40.6	163,969	109,966	99,858	4,408	5,699	21,884	32,120

支 出

年 月	実支出	消 費 支 出					非消費支出	実支出以外の支出	繰越金	現物総額	備 考
		食料費	住居費	光熱費	被服費	雑費					
昭和38年平均	50,686	14,488	5,172	1,928	5,428	17,244	6,426	26,039	17,242	3,418	① (収入)の世帯数人員数、年齢は(支出)にも該当 ② 消費支出の計は<主要指標>の計と一致 ③ (支出)における支出総額は上記(収入総額)の項と同じ。
39	54,222	15,487	6,158	2,147	5,936	18,587	5,907	25,086	17,105	3,710	
40	60,526	17,182	6,698	2,414	6,725	20,873	6,634	28,330	19,348	4,269	
41	65,885	18,308	5,629	2,650	6,677	24,481	8,140	28,492	21,230	3,879	
42	71,036	16,637	6,411	2,799	7,150	26,947	8,092	32,615	21,643	4,277	
43	76,668	21,503	7,712	2,642	7,624	28,804	8,383	31,295	25,389	4,906	
45. 4	96,621	24,579	7,666	3,087	8,769	42,195	10,325	22,389	28,427	4,278	
5	76,453	25,862	6,486	2,565	7,639	33,900	6,856	20,004	27,078	3,343	
6	109,502	25,035	9,640	2,391	13,239	47,955	11,242	65,046	31,322	4,159	
7	92,645	25,028	9,575	2,051	8,880	39,704	7,407	36,399	34,925	6,338	