

1 主要経済指標

# 主 要 経

## Key

### 茨 城 県

年 月	財政資金 対民間収 支尻	銀 行 勘 定		銀 行 券		手形交換高		不 渡 手 形		株 式 取引高	県 民 所 得	
		実 預 金	貸出金	増	減	枚数	金 額	枚 数	金 額		純 生 産	分配所得
昭和35年	百万円 15,581	百万円 75,617	百万円 51,718	百万円 2,937	千枚 198	百万円 70,264	枚 2,493	百万円 180	百万円 33,319	百万円 191,333	百万円 190,036	
36	14,468	94,148	67,838	2,687	230	75,303	2,535	152	48,336	244,863	227,341	
37	23,402	115,285	83,675	1,625	274	88,699	4,808	279	60,230	276,693	262,695	
38	(-)25,800	141,041	102,665	(-) 998	311	101,448	5,974	319	40,999	297,111	291,117	
39	(-)32,758	165,627	112,699	(-) 5,614	355	142,640	8,828	796	19,485	334,028	323,856	
40	(-)37,458	185,609	8,595	(-) 6,228	380	147,872	10,404	847	34,770	※393,652	※419,662	
41	(-)42,214	217,545	123,688	(-) 179	436	163,444	9,901	835	46,590	※447,505	※481,624	
42	(-)54,001	266,236	146,606	40	484	197,977	8,318	873	40,313	※566,265	※584,122	
43	(-)46,293	311,421	166,962	4,517	533	226,801	9,872	1,121	78,315	※688,471	※699,552	
44	(-)43,975	434,641	239,067	31,081	560	274,201	9,740	1,111	66,850	...	...	
										※は年度数値		
45・ 7	(-) 878	14,768	11,650	(-) 1,648	50	28,432	1,064	148	7,055	...	...	
8	(+) 5,765	r3,617	r10,809	(-) 1,732	48	27,105	862	134	5,403	...	...	
9	(-)11,543	26,989	6,325	1,723	48	27,931	860	140	4,338	...	...	
10	(-)15,406	14,642	3,227	1,380	50	29,571	876	105	5,254	...	...	

### 全 国

年 月	財政資金 対 民 間 収 支 尻	全国銀行主要勘定		全国銀行貸出	銀行券	手 形 交 換 高		不 渡 手 形	
		預 金	貸 出 金	約定平均金利	発 行 高	枚 数	金 額	枚 数	金 額
昭和35年	億円 ※(-) 51	億円 888,722	億円 81,826	日歩銭(%) 2.239(8.17)	億円 12,341	千枚 203,728	億円 669,673	千円 2,172	億円 1,852
36	※ 4,909	103,324	97,701	2.191(8.00)	14,801	221,016	862,205	2,121	2,084
37	※(-)2,033	121,187	114,946	2.250(8.21)	17,459	242,368	1,016,246	2,525	2,805
38	※(-) 614	156,481	145,626	2.133(7.79)	20,574	265,933	1,189,982	2,878	3,492
39	※(-)4,392	178,462	168,297	2.164(7.90)	22,988	290,466	1,431,042	3,726	5,271
40	※(-)2,662	206,531	192,175	2.137(7.80)	25,638	302,975	1,510,970	4,077	5,574
41	※ 2,220	237,900	220,460	2.049(7.48)	29,135	327,352	1,646,702	3,830	5,540
42	※ 752	266,671	253,230	2.004(7.31)	34,115	346,690	1,885,942	3,746	6,435
43	※(-)3,530	310,123	290,328	2.043(7.46)	40,419	364,011	2,252,989	3,752	7,371
44	※(-)1,312	359,789	337,844	-(7.404)	48,113	379,264	2,620,324	3,274	6,218
45・ 7	(+)3,763	375,448	363,808	7.673	45,222	33,759	271,048	280	648
8	(+)4,588	376,849	r367,862	7.682	44,481	32,005	261,609	277	651
9	(-)1,228	392,560	373,468	7.693	44,299	31,993	281,549	298	696
10	(-)3,361	387,176	376,465	7.700	44,450	33,112	283,464	325	762

注) ※印は年度数値

# 濟 指 標

## Statistics

百貨店 売上高	鉱工業 生産指数 (総合)	建 築 着 工		賃金指数	雇用指数	消費者 物価指数 (水戸・総 合・平均)	勞 働 市 場			年 月
		工 事 費 額	床 面 積				新規求職	新規求人	失業保險被 保險者総数	
百万円		千円	m <sup>2</sup>				人	人	人	昭和35年
—	66.9	11,169,680	910,191	66.1	68.4	—	—	—	—	—
2,975	84.7	12,669,633	10,036,549	70.5	86.2	—	40,616	64,919	191,435	36
3,354	84.4	16,089,121	1,149,383	74.9	100.0	—	46,273	46,079	198,261	37
3,770	92.3	20,244,396	1,297,261	83.1	103.6	88.7	43,615	51,423	203,670	38
4,341	97.0	22,550,772	1,419,231	90.1	105.9	91.5	43,724	55,018	223,904	39
4,799	100.0	27,632,474	1,581,326	100.0	100.0	100.0	42,433	42,684	224,096	40
5,472	110.8	31,318,999	1,746,158	113.3	93.5	104.4	41,509	54,048	230,225	41
7,427	135.8	49,094,168	2,522,788	130.3	94.2	107.9	41,518	70,569	241,722	42
8,686	149.4	78,198,065	3,389,074	154.6	103.6	114.9	40,173	68,369	254,759	43
11,396	175.9	...	...	177.6	109.1	122.3	41,301	83,774	280,482	44
1,209	200.4	...	...	237.0	142.8	128.6	3,864	6,890	290,349	45. 7
989	191.0	...	...	171.3	142.0	130.2	3,481	6,419	289,955	8
793	200.7	...	...	...	...	134.9	3,490	8,535	290,430	9
1,110	...	...	...	...	...	138.3	3,444	6,349	291,746	10

国民総生産		百貨店 売上高	鉱工業 生産指数 (総合)	建 築 着 工		賃金指数 (名目・ 製造業)	雇用指数 (常用・ 製造業)	消費者 物価指数 (東京区 部)	失業保險被 保險者総 数	年 月
名 目	実 質			工 事 費 額	床 面 積					
億円	億円	億円		千万円	千m <sup>2</sup>				千人	昭和35年
.162,027	203,483	4,075	58.0	6,741	5,122	61.8	74.3	74.0	12,385	—
198,528	232,751	5,006	69.2	10,764	6,406	68.9	83.5	77.9	13,872	36
216,595	246,095	5,818	74.7	11,518	6,387	75.4	89.5	83.0	15,264	37
255,759	277,636	6,788	83.2	13,549	7,236	83.2	93.1	89.6	16,237	38
295,305	306,436	7,701	96.3	18,835	8,555	92.0	97.8	93.3	17,349	39
326,504	322,945	8,602	100.0	18,798	8,525	100.0	100.0	100.0	18,035	40
381,179	359,901	9,563	113.1	20,535	9,145	111.6	100.4	104.8	18,614	41
447,668	406,685	11,047	134.8	27,735	11,450	126.7	103.9	109.1	19,337	42
527,803	462,987	12,839	158.3	35,741	13,373	146.6	108.2	115.2	20,064	43
...	...	15,142	185.9	...	...	168.9	112.0	121.6	...	44
...	...	1,891	223.0	...	...	302.0	p116.8	128.4	...	45. 7
...	...	1,282	r210.1	...	...	r179.1	p116.0	129.0	...	8
...	...	1,236	225.0	...	...	158.5	p115.6	r132.5	...	9
...	...	1,529	p224.0	...	...	159.8	p115.3	135.2	...	10

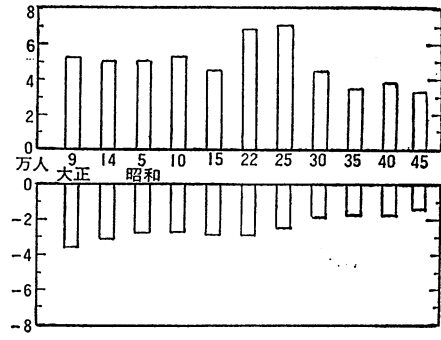
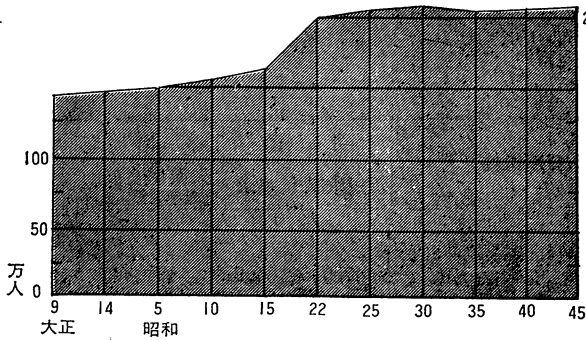
※は年度数値

3 人 口

1 人 口 Population

図 総人口の推移

出生と死亡の推移



1-1 人口、世帯および人口移動

年 月 日	世帯数	人 口			人 口 移 動				
		総 数	男	女	増減数	自 然 動 態		社 会 動 態	
						出 生	死 亡	転 入	転 出
大正 9 年 10 月 1 日	269,860	1,350,400	662,128	688,272		52,291	35,960	—	
〃 14. 10. 1	276,120	1,409,092	693,837	715,255	(-)38,225	50,937	31,034	(-)58,128	
昭和 5. 10. 1	279,895	1,487,097	734,059	753,038	(-)31,227	50,445	27,308	(-)54,564	
〃 10. 10. 1	286,471	1,548,991	766,423	782,568	(-)22,614	53,532	27,274	(-) 2,447	
〃 15. 10. 1	287,677	1,620,000	801,914	818,086	1,393	45,148	29,101	(-) 9,853	
〃 22. 10. 1	376,758	2,013,735	974,289	1,039,446	72,902	69,164	28,475	(-)32,213	
〃 25. 10. 1	375,861	2,039,418	933,694	1,045,724	(-) 8,034	60,325	24,784	(-)56,184	
〃 30. 10. 1	382,315	2,064,037	1,006,093	1,057,944	(-) 2,440	44,592	18,732	19,545	
〃 35. 10. 1	409,465	2,047,024	1,000,184	1,046,840	291	35,664	17,709	17,704	
〃 40. 10. 1	447,871	2,056,154	1,007,852	1,048,302	7,761	34,447	16,533	(-)10,153	
〃 44. 11. 1	487,899	2,120,777	1,043,939	1,076,838	2,391	2,879	1,316	8,951	8,123
〃 45. 11. 1	509,941	2,148,000	1,056,880	1,091,120	4,615	3,073	1,250	10,628	7,836

資料：県統計課（注）人口移動のうち①大正9年～昭和40年については各年の年間数値を示す。

②昭和44年11月、45年11月については44年10月、45年10月の月間数値を示す。

1-2 市町村別人口

（単位：人）

年月 市町村名	昭和35年 10月	40年10月	44年11月	45年11月	年月 市町村名	昭和35年 10月	40年10月	44年11月	45年11月
	水戸市	139,389	154,983	170,914		174,210	水海道市	37,577	36,584
日立市	161,226	179,703	188,890	193,548	常陸太田市	38,541	36,974	36,162	35,483
土浦市	71,474	78,971	87,999	90,152	勝田市	43,286	52,625	62,893	66,946
古河市	42,474	50,202	54,275	54,160	高萩市	32,816	32,497	30,100	29,574
石岡市	34,758	36,789	38,686	39,582	北茨城市	60,507	55,334	49,610	48,281
下館市	51,257	51,717	53,898	53,882	笠間市	32,143	31,082	31,247	30,518
結城市	38,060	38,078	39,253	39,593	取手市	22,582	26,179	38,018	40,504
竜ヶ崎市	33,581	34,917	36,944	37,317	東茨城郡	<b>134,192</b>	<b>128,687</b>	<b>128,403</b>	<b>127,976</b>
那珂湊市	34,522	33,620	33,418	32,849	常澄村	9,850	9,393	8,963	9,085
下妻市	30,011	28,260	27,415	27,723					

年月 市町村名	昭和35年				年月 市町村名	昭和35年			
	10月	40年10月	44年11月	45年11月		10月	40年10月	44年11月	45年11月
茨城町	30,845	29,439	29,014	28,989	美浦村	9,178	8,411	8,235	8,067
小川町	15,762	15,447	17,042	16,688	阿見町	22,326	23,390	24,168	24,949
美野里町	14,680	14,381	14,944	14,870	牛久町	16,131	17,203	18,838	19,453
内原町	12,921	12,695	12,867	12,941	荃崎村	6,338	6,253	6,395	6,464
常北町	11,832	11,154	11,137	10,769	新利根村	9,489	8,943	8,590	8,629
桂村	8,785	7,938	7,291	7,215	河内村	13,065	12,158	11,540	11,724
御前山村	7,227	6,425	5,842	5,746	桜川村	8,900	8,178	7,829	7,871
大洗町	22,290	21,815	21,303	21,673	東村	14,121	13,280	12,654	12,860
西茨城郡	<b>59,662</b>	<b>58,685</b>	<b>58,469</b>	<b>59,429</b>	新治郡	<b>83,382</b>	<b>79,312</b>	<b>78,357</b>	<b>80,502</b>
友部町	19,007	19,714	20,421	20,469	出島村	18,260	16,861	16,290	16,587
岩間町	13,656	13,719	13,841	14,126	玉里村	5,233	5,080	5,107	5,460
七会村	4,029	3,469	3,068	3,168	八郷町	30,670	28,741	26,625	27,416
岩瀬町	22,970	21,783	21,139	21,666	千代田村	11,620	11,451	12,981	13,744
那珂郡	<b>105,533</b>	<b>103,571</b>	<b>104,797</b>	<b>104,143</b>	新治村	8,400	8,240	8,325	8,345
東海村	13,978	16,565	18,599	19,024	桜村	9,199	8,939	9,029	8,950
那珂町	30,556	30,006	30,667	31,300	筑波郡	<b>89,642</b>	<b>84,937</b>	<b>84,348</b>	<b>83,811</b>
瓜連町	6,988	6,832	6,897	7,053	谷田部町	20,570	20,093	20,182	20,131
大宮町	24,594	23,635	24,423	23,343	伊奈村	12,010	11,241	11,020	11,183
山方町	13,016	11,805	10,826	10,550	谷和原村	10,746	10,062	10,269	9,911
美和村	8,364	7,515	7,099	6,576	豊里町	11,165	10,497	10,202	10,422
緒川村	8,037	7,213	6,286	6,297	筑波町	23,817	22,091	21,853	21,297
久慈郡	<b>74,230</b>	<b>67,875</b>	<b>63,329</b>	<b>60,609</b>	大穂町	11,334	10,953	10,822	10,867
金砂郷村	14,748	13,554	12,838	12,224	真壁郡	<b>76,660</b>	<b>73,394</b>	<b>72,719</b>	<b>72,003</b>
水府村	11,636	10,580	9,585	9,314	関城町	14,979	14,368	14,176	14,239
里美村	7,668	6,980	6,373	6,114	明野町	17,513	16,682	16,006	16,103
大子町	40,178	36,761	34,533	32,957	真壁町	21,959	20,809	20,708	20,320
多賀郡	<b>11,006</b>	<b>10,346</b>	<b>10,191</b>	<b>9,629</b>	大和村	8,064	7,522	7,374	7,218
十王町	11,006	10,346	10,191	9,629	協和町	14,145	14,016	14,455	14,123
鹿島郡	<b>118,457</b>	<b>113,010</b>	<b>121,606</b>	<b>130,275</b>	結城郡	<b>52,189</b>	<b>49,080</b>	<b>48,012</b>	<b>48,211</b>
旭村	11,747	10,759	10,392	10,157	八千代村	24,438	22,687	22,165	21,932
鉾田町	28,657	26,939	27,424	26,166	千代川村	8,447	7,912	7,706	7,790
大洋村	10,212	9,331	8,778	8,823	石下町	19,304	18,481	18,141	18,489
大野村	10,679	9,779	9,739	9,526	猿島郡	<b>119,892</b>	<b>117,272</b>	<b>121,655</b>	<b>122,772</b>
鹿島町	16,132	16,305	21,408	25,855	総和町	20,703	21,023	23,269	25,170
神栖町	16,326	15,820	18,872	22,379	五霞村	9,157	8,668	8,624	8,389
波崎町	24,704	24,077	24,993	27,369	三和町	19,269	18,380	18,500	18,511
行方郡	<b>72,016</b>	<b>68,169</b>	<b>66,833</b>	<b>68,584</b>	猿島町	14,810	14,053	13,607	13,624
麻生町	20,182	18,852	17,945	18,065	岩井町	33,366	33,459	35,256	35,265
牛堀町	6,796	6,466	6,388	6,583	境町	22,587	21,689	22,399	21,813
潮来町	17,671	17,111	17,450	19,409	北相馬郡	<b>33,334</b>	<b>33,219</b>	<b>35,955</b>	<b>36,944</b>
北浦村	12,401	11,611	11,044	10,954	守谷町	11,449	11,475	11,877	12,328
玉造町	14,966	14,129	14,006	13,573	藤代町	12,606	13,002	15,654	16,369
稲敷郡	<b>112,565</b>	<b>110,082</b>	<b>110,047</b>	<b>112,121</b>	利根町	9,279	8,742	8,424	8,247
江戸崎町	13,017	12,266	11,798	12,104					

注) 各年とも国勢調査結果。ただし44年、45年については11月1日現在の推計人口

資料: 県統計課

2-1 金 融 機 関 預 金

年 月	総 額				銀 行		相 互 銀 行		信 用 金 庫	
	預 金	対前年 同月比	貸 出 金	対前年 同月比	預 金	貸 出 金	預 金	貸 出 金	預 金	貸 出 金
昭和41年12月末	41,967	—	27,277	—	21,490	12,289	3,340	2,431	2,952	2,161
42 //	52,846	124.2	26,731	124.1	26,386	14,582	4,077	2,931	3,727	2,812
43 //	63,887	—	31,407	—	30,816	16,607	5,016	3,609	4,407	3,243
44 //	77,765	121.7	38,346	122.1	36,589	20,496	6,518	4,553	5,496	4,082
45・8月	p73,018	p110.3	p39,049	p112.8	39,783	23,588	7,120	5,415	6,084	4,582
9	p75,427	p108.1	p39,074	p109.7	41,371	23,762	7,577	5,564	6,203	4,724
10	p76,436	p98.0	p39,993	p109.8	40,931	23,778	7,372	5,698	6,273	4,824
11	p78,599	p105.7	p40,579	p110.9	42,503	23,981	7,574	5,752	6,382	4,936

資料；大蔵省関東財務局水戸財務部

図1 金融機関預金残高 (茨城)

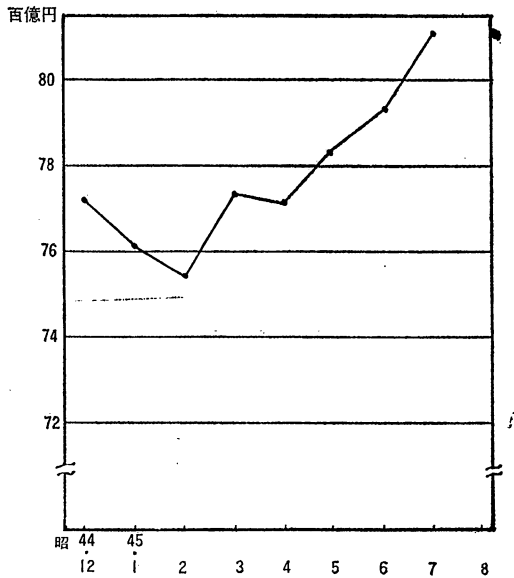
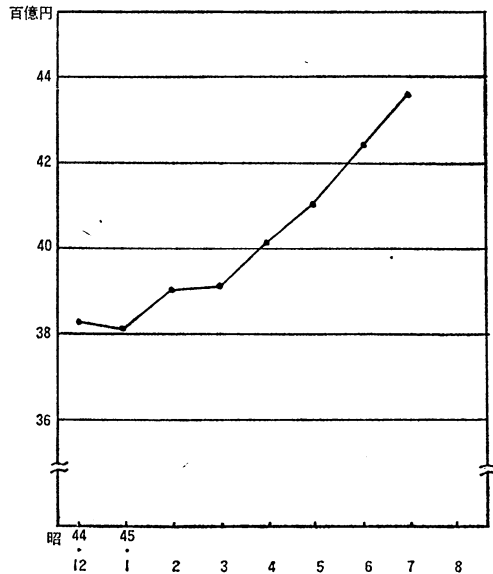


図2 金融機関貸出金残高 (茨城)



・ 貸 出 残 高 (茨 城)

(単位：千万円)

信用組合		農 協		農林中金・商工中金		労 働 金 庫		郵便局	年 月
預 金	貸 出 金	預 金	貸 出 金	預 金	貸 出 金	預 金	貸 出 金	預 金	
1,991	1,749	4,232	1,525	1,805	936	286	178	5,982	昭和41年12月末
2,644	2,210	5,448	1,829	2,242	1,066	369	229	7,360	42 〃
3,212	2,614	7,288	2,563	3,112	1,190	455	277	9,131	43 〃
3,954	2,993	9,211	4,463	4,169	1,340	564	416	11,262	44 〃
4,132	3,611	...	...	2,543	1,302	636	551	12,720	45・8月
4,432	3,743	...	...	2,403	1,400	659	556	12,782	9
4,358	3,778	...	...	3,928	1,347	673	568	12,901	10
4,456	3,901	...	...	4,146	1,433	684	576	12,854	11

注) 農協には信農連、信漁連、漁協を含む。

2-2 業種別貸出先数および貸出残高 (茨城) (単位：百万円)

業 種 別	40年3月		41年3月		42年3月		43年3月		44年3月	
	貸 出 先 数	金 額	貸 出 先 数	金 額	貸 出 先 数	金 額	貸 出 先 数	金 額	貸 出 先 数	金 額
合 計	36,375	114,351	39,406	120,393	44,200	126,230	49,636	146,887	58,968	173,862
製 造 業	5,413	56,255	5,725	57,764	5,736	54,176	5,960	60,322	6,319	68,908
食 料 品	1,583	7,557	1,549	8,153	1,489	9,218	1,448	10,407	1,446	11,364
織 維 品	576	4,225	575	4,346	595	3,621	631	4,148	687	4,396
木 材 ・ 木 製 品	1,007	3,271	1,080	3,062	1,099	3,692	1,111	4,626	1,106	5,221
化 学 工 業	88	5,956	89	6,566	80	5,842	77	6,167	91	7,548
非 鉄 金 属	19	3,792	35	4,237	20	4,372	35	4,629	32	5,607
電 気 機 械 器 具	332	13,196	396	12,939	370	9,251	10,196	10,196	453	11,913
輸 送 用 機 械 器 具	53	4,327	69	4,739	65	4,943	5,727	5,727	75	6,100
農 業	9,527	2,213	9,800	2,228	11,027	2,956	12,641	3,557	14,885	4,745
林 業	40	113	35	82	44	87	44	131	63	166
漁 業 ・ 水 産 養 殖 業	176	1,475	176	1,582	191	1,373	215	1,753	219	1,987
鉱 業	142	3,622	132	3,831	135	2,873	122	3,047	144	3,495
建 設 業	927	3,765	1,179	3,676	1,323	4,344	1,714	5,561	1,993	7,038
卸 売 小 売 業	11,029	27,278	11,406	30,130	12,557	36,939	12,886	44,069	13,075	51,429
卸 売	2,110	15,228	2,172	17,094	2,267	20,536	2,169	22,906	2,295	25,615
小 売	8,919	12,050	9,234	13,036	10,290	16,403	10,717	21,163	10,780	25,814
金 融 ・ 保 険 業	47	2,143	48	1,544	46	1,303	51	1,118	57	1,419
不 動 産 業	105	4,538	134	5,684	150	5,496	210	6,859	262	9,152
運 輸 通 信 業	420	3,007	504	2,537	497	2,229	555	2,366	591	3,183
電 気 ・ ガ ス ・ 水 道 業	4	159	6	235	6	158	8	314	15	286
サ ー ビ ス 業	2,240	6,620	2,518	7,008	2,899	8,199	3,466	9,960	4,078	11,722
そ の 他	6,305	3,163	7,743	4,092	9,589	6,097	11,764	7,830	17,267	10,332

資料：日本銀行統計局

7 農 業

3 農 業 Agriculture

3-1 農産物の平均販売価格(茨城)

(単位:円)

年 月	うるち米 (玄米60kg)	小 麦 (玄麦3等 程度60kg)	ばれいしよ (男爵10kg)	だいこん (葉付10kg)	生 乳 (飲用10kg)	鶏 卵 (10kg)	肉 豚 (生体10kg)	乳用牛 (めす・生 後4月~6 月ホルス タイン純 種)
昭和40年12月	6,460	2,042	233	196	385	1,935	2,199	45,615
41 //	6,350	2,124	266	207	407	1,896	1,910	57,777
42 //	7,264	2,067	240	159	...	2,189	2,324	62,875
43 //	7,667	2,393	...	95	491	2,002	2,929	71,067
44 //	8,467	...	...	130	500	2,341	2,469	66,330
45. 9	8,200	3,481	...	...	496	1,606	2,539	59,667
10	8,300	3,481	...	429	498	2,119	2,352	61,333
11	8,233	...	...	312	504	1,964	2,527	63,000
12	8,233	...	...	250	498	2,386	2,698	63,000

資料：関東農政局茨城統計調査事務所 (注) 昭和43年以降の価格は、それぞれの代表生産地における価格である。

3-2 農 業 用 品 の 購 入 価 格 (茨城)

(単位:円)

年 日	乳用牛 (成畜めす ホルスタ イン純種)	子 豚 (めす、生 後50~70 日中ヨー クシャー)	硫 安 (N21%か ます40kg)	過りん酸 石 灰 (かます40 kg可溶性 りん酸17 %)	複合肥料 (N8%. P 8%. K5 %30kg)	配合飼料 (成鶏用20 kg粗たん 白15%以 上)	配合飼料 (乳牛用30 kg粗たん 白13%以 上)	パラチ オン剤 (46.6又は 46.7%乳 剤 単位 100cc)
昭和40年12月	152,701	5,446	800	561	807	797	1,028	191
41 //	171,375	3,904	801	572	710	802	1,024	188
42 //	216,625	5,927	774	582	612	797	1,015	173
43 //	246,250	8,600	748	582	666	778	1,078	190
44 //	201,250	7,750	728	576	656	794	1,055	200
45. 9	202,500	7,625	726	623	620	926	714	200
10	202,500	7,050	726	623	623	945	746	200
11	197,500	6,500	729	650	628	945	746	200
12	193,750	6,200	723	638	621	945	746	200

資料：関東農政局茨城統計調査事務所 (注) 昭和43年以降の価格は農業地域代表市町村の価格である。  
昭和43年以後子豚の価格はランドレース (F1ランドレース系) 60~90日程度の価格である。

# 4 鉱工業 Mining & Manufacturing

## 4-1 茨城県鉱工業生産指数(基本指数)

(昭和40年=100)

項目	産業総合	公益事業	鉱工業								
			鉱業	石炭・亜炭	炭鉱業	金属鉱業	非金属鉱業	製造工業	鉄鋼業	非鉄金属工業	金属製品工業
品目数	129	2	127	10	1	5	4	117	4	7	5
ウエイト	100.0	0.39	99.61	5.48	56.59	28.34	15.07	94.52	1.72	7.31	3.27
昭和35年	67.0	92.6	66.8	87.2	91.0	87.6	54.9	64.9	62.6	52.5	—
36	84.7	89.7	84.6	89.8	92.6	90.9	66.0	84.2	80.4	73.6	—
37	84.5	90.0	84.4	90.3	90.2	98.6	68.6	83.9	80.4	56.6	—
38	92.3	77.9	91.6	92.2	92.6	99.8	76.7	91.5	83.8	72.8	—
39	97.0	95.3	97.1	99.0	95.6	100.4	111.2	92.5	106.8	101.3	—
40	100.0	100.0	100.0	100.0	100.0	100.0	100.0	100.0	100.0	100.0	100.0
41	110.8	266.9	110.2	101.2	107.0	104.2	73.7	110.7	117.1	107.7	157.6
42	135.8	617.7	133.9	98.9	99.5	100.6	93.8	135.9	133.9	130.5	173.2
43	149.4	427.8	147.5	92.1	86.7	96.7	103.6	150.8	138.2	134.3	130.7
44	175.9	585.4	174.3	97.0	89.1	98.9	123.3	178.8	174.7	154.8	211.5
45.6	193.3	161.6	193.5	98.4	91.2	93.8	133.8	199.0	271.3	150.5	211.3
7	200.4	682.9	198.5	96.4	89.6	95.1	124.2	204.4	254.2	151.7	181.5
8	191.0	714.9	188.9	91.0	76.8	94.3	138.3	194.6	244.8	146.0	207.4
9	200.7	652.6	199.0	93.8	84.2	88.4	140.3	205.1	258.9	142.0	224.2

項目	製 造 工 業											
	機 械 工 業				窯 業 土 石 業 製品工業	化学 工業	石油石炭 製品工業	皮革工業	パルプ・ 紙・紙加 工品工業	繊維工業	食料品	煙 草
	一般機械	電気機械	輸送機械	精密機械								
品目数	15	24	5	5	4	11	1	2	3	12	9	1
ウエイト	8.48	38.91	2.04	2.69	4.69	2.72	0.18	0.48	1.26	10.55	3.89	1.83
昭和35年	51.0	71.9	26.0	9.3	85.1	93.3	13.0	37.5	51.2	77.6	75.1	...
36	79.4	103.4	50.4	14.5	85.4	99.8	12.5	44.2	61.7	110.4	79.6	...
37	74.3	101.9	56.0	60.7	84.1	84.7	12.2	64.6	76.6	128.2	89.4	...
38	86.3	104.4	69.5	99.0	85.7	88.0	100.4	82.7	83.0	137.1	92.2	113.7
39	101.0	102.2	80.7	120.9	91.8	92.8	97.3	93.1	99.4	110.1	96.4	92.4
40	100.0	100.0	100.0	100.0	100.0	100.0	100.0	100.0	100.0	100.0	100.0	100.0
41	105.7	110.3	115.2	108.0	102.1	116.5	93.5	85.8	27.5	98.3	106.9	112.0
42	132.3	137.5	147.4	106.0	111.0	121.6	74.7	64.7	144.3	106.3	131.1	191.6
43	149.4	176.8	193.6	78.2	124.8	135.2	91.1	71.9	160.8	139.6	149.1	222.8
44	205.8	188.2	231.1	78.0	126.5	198.1	81.8	74.3	188.7	181.7	191.2	...
45.6	290.3	200.1	291.8	94.5	124.6	260.1	126.4	80.2	215.1	157.5	214.2	...
7	348.2	195.8	282.0	89.3	123.9	351.5	128.2	74.3	225.0	172.2	212.4	...
8	219.7	196.8	215.7	89.7	136.4	386.0	136.6	89.7	212.9	211.4	194.8	...
9	346.2	201.6	255.4	96.3	130.7	359.7	140.8	82.4	211.1	188.5	202.4	...

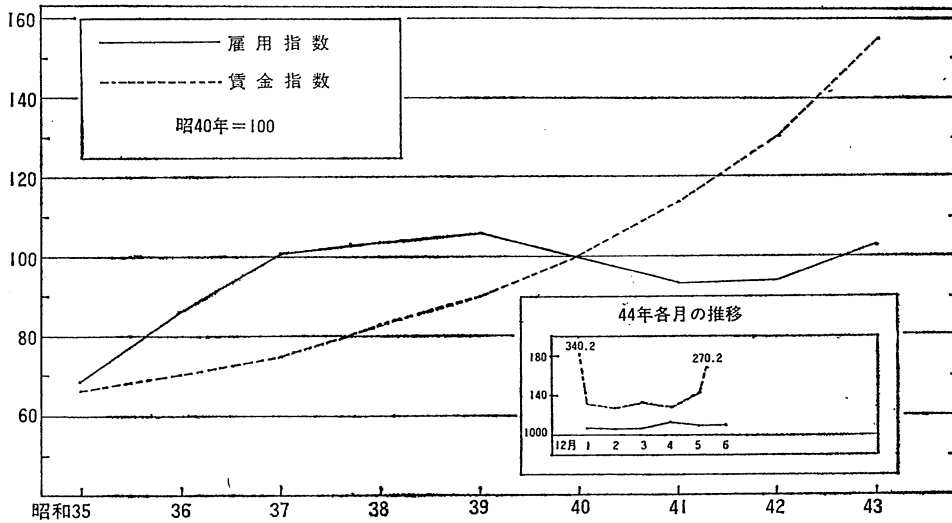
資料：県統計課



5 勞 働 Labor

図 産業別雇用・賃金指数の推移 (茨城)

(昭和40年=100)



5-2 産 業 別 雇 用

年 月	総 合		鉱 業		建 設 業		製 造 業			
	雇 用	賃 金	雇 用	賃 金	雇 用	賃 金	雇 用	賃 金		
	対前月(年)比	対前月(年)比								
基準年次実数	155,584	—	32,542	—	12,196	37,797	6,047	30,625	103,093	29,999
昭和35年	68.4	—	66.1	—	93.0	60.4	88.9	53.7	60.4	68.2
36	86.2	17.8	70.5	4.4	92.3	66.8	114.7	62.9	82.0	74.6
37	100.6	13.4	74.9	4.4	93.3	71.5	114.6	66.5	101.6	77.3
38	103.6	3.0	83.1	8.2	92.2	83.4	117.9	77.0	102.9	85.4
39	105.9	2.3	90.1	7.0	96.8	91.3	112.9	91.5	105.7	90.2
40	100.0	(-)5.9	100.0	9.9	100.0	100.0	100.0	100.0	100.0	100.0
41	93.5	(-)6.5	113.3	13.3	105.8	107.3	84.3	98.9	93.9	116.2
42	94.2	0.7	130.3	17.0	97.2	119.4	71.7	123.1	98.7	136.1
43	103.6	9.4	154.7	24.4	87.2	139.0	78.2	145.0	112.9	164.0
44	109.1	5.5	177.6	22.9	81.8	167.7	79.1	164.9	120.7	190.0
45.5	141.3	(-)1.6	157.2	6.0	39.7	157.2	142.5	166.6	148.3	165.4
6	141.8	0.5	322.6	165.4	39.8	265.2	148.4	308.1	148.5	348.7
7	142.8	1.0	237.0	(-)185.6	40.3	208.9	147.9	305.8	149.9	247.2
8	142.0	(-)0.8	171.3	(-)65.7	...	...	...	...	...	...

資料：県統計課

注) 規模30人以上の事業所

5-1 労働時間

(単位：1人1ヵ月当たり)

年 月	全産業	前月(年)比較	鉱業	建設業	製造業	卸売 小売業	金融・ 保険業	運輸・ 通信業	電気・ ガス・ 水道業	所定内労働時間	
										全産業	製造業
昭和35年	191.5	...	185.6	188.9	195.6	190.9	175.6	186.9	160.4	167.2	166.9
36	190.0	(-)1.5	184.9	182.1	192.7	189.7	180.4	190.2	159.2	166.1	164.5
37	...	...	...	...	...	...	...	...	...	...	...
38	...	...	...	...	...	...	...	...	...	...	...
39	193.5	...	199.8	181.2	191.3	192.6	180.1	197.8	178.5	174.9	172.8
40	186.4	(-)7.1	199.2	174.2	180.7	197.4	166.2	192.1	174.0	172.0	168.0
41	187.2	0.8	201.0	165.7	175.4	195.4	151.8	190.3	166.6	170.7	164.3
42	191.7	4.5	193.8	161.1	196.3	191.6	169.6	194.2	176.0	171.1	174.6
43	194.1	2.4	195.8	172.4	196.5	190.2	165.4	197.0	171.1	171.2	172.5
44	191.3	(-) 2.8	195.6	158.8	192.8	198.6	163.4	192.7	168.6	167.8	168.3
45.5	178.7	(-)17.7	179.9	170.3	177.6	183.5	171.0	185.5	166.3	159.9	158.3
6	200.3	21.6	203.0	207.4	202.1	196.6	181.1	198.2	182.8	179.1	179.5
7	194.5	(-)5.8	204.1	208.2	194.2	191.0	178.4	198.6	191.4	174.3	173.2
8	...	...	...	...	...	...	...	...	...	...	...

資料：県統計課

注) 規模30人以上の事業所

・賃金指数 (茨城)

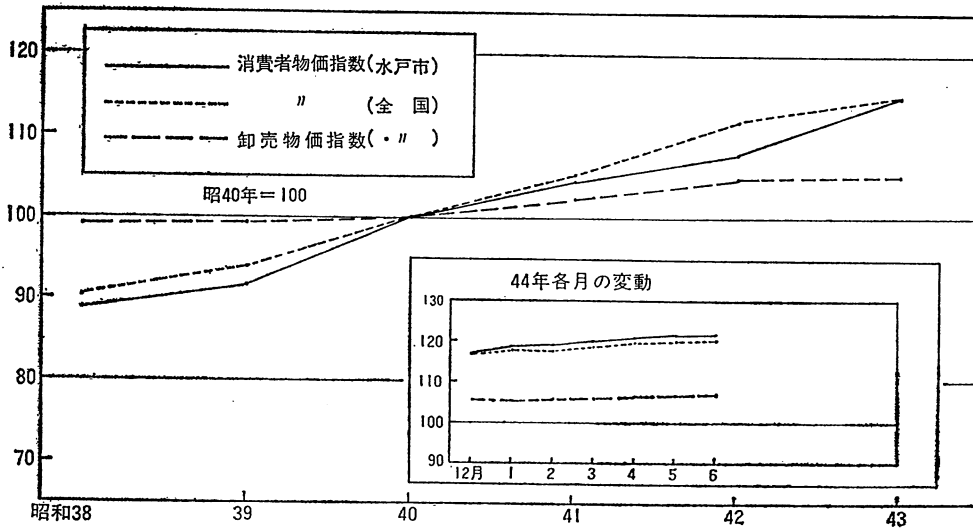
(昭和40年=100)

卸売・小売業		金融・保険業		運輸・通信業		電気・ガス・水道業		年 月
雇用	賃金	雇用	賃金	雇用	賃金	雇用	賃金	
7,426	29,061	5,112	41,419	19,012	40,528	1,943	55,638	基準年次実数
96.2	53.9	74.8	57.1	75.7	60.3	92.9	62.4	昭和35年
109.7	57.0	84.0	61.1	89.5	66.7	88.7	67.6	36
111.5	60.7	86.9	72.4	99.8	77.4	82.8	72.1	37
110.0	59.9	92.9	79.4	117.3	83.5	76.4	72.1	38
108.7	87.9	103.4	89.5	116.6	90.3	83.5	88.9	39
100.0	100.0	100.0	100.0	100.0	100.0	100.0	100.0	40
87.4	99.5	90.7	105.6	82.1	111.6	115.5	115.2	41
92.6	106.9	89.1	111.1	76.0	127.9	122.3	130.2	42
102.7	128.6	87.9	142.4	76.4	145.7	122.7	140.5	43
122.0	153.0	85.5	163.0	75.1	168.5	120.8	160.8	44
217.2	152.6	189.8	125.6	131.0	150.6	133.8	127.9	45.5
220.0	211.2	192.2	386.8	130.5	260.3	133.1	416.4	6
218.3	268.8	190.1	171.2	130.5	225.1	135.2	136.6	7
...	...	...	...	...	...	...	...	8

# 11 物 価

## 6 物 価 Price

図 消費者物価指数と卸売物価指数の変化



### 6-2 消 費 者

#### 1. 水 戸 市

(昭和40年=100)

費 目 品 目 数 ウ エ イ ト	総 合 362 10,000	対前月(年)比較	食 料	住 居	光 熱	被 服	雑 費
			146 4,074	45 1,161	8 502	62 1,297	101 2,966
昭和38年平均	88.7	—	85.4	92.9	99.3	88.3	90.7
39	91.5	(+)2.8	89.2	93.4	99.3	91.1	92.8
40	100.0	(+)8.5	100.0	100.0	100.0	100.0	100.0
41	104.4	(+)4.4	103.2	105.3	97.2	103.8	107.1
42	107.9	(+)3.5	107.1	109.2	98.4	105.3	111.3
43	114.9	(+)7.0	115.3	116.4	99.4	110.7	118.3
44	122.3	(+)7.4	124.1	125.8	101.1	117.8	124.2
45. 8	130.2	(+)1.6	132.0	140.0	103.0	122.3	131.8
9	134.9	(+)4.7	142.0	140.3	103.0	127.1	131.8
10	138.3	(+)3.4	145.9	141.2	105.5	134.3	134.1
11	136.0	(-)2.3	139.4	141.4	107.1	134.7	134.8

資料：県統計課

6-1 費目別物価上昇寄与率（水戸市）

区 分	40年	41	42	43	44	45.7	45.8
総 合	100.0	100.0	100.0	100.0	100.0	100.0	100.0
食 料	51.8	28.9	45.7	47.4	48.2	18.9	28.4
その 他の 食料	主 食	13.2	8.6	7.1	12.9	9.1	3.2
	生 鮮 魚 介	8.1	1.2	8.7	10.6	8.3	3.7
	肉 類	0.5	1.2	4.2	4.7	3.3	4.5
	野 菜	13.5	—	11.4	—	1.5	2.7
果 物	2.0	8.7	—	0.6	2.5	0.8	2.6
住 居	9.0	13.6	12.7	11.9	14.7	11.2	2.5
家 賃 地 代	5.7	7.7	3.4	2.5	1.8	2.0	4.9
設 備 修 繕	0.4	4.0	8.3	8.2	10.0	2.0	0.6
光 熱	0.4	—	1.1	1.0	1.2	—	—
被 服	13.6	10.9	5.5	10.3	12.4	8.8	0.5
雑 費	25.2	46.6	35.0	29.4	23.5	61.1	68.6
交 通 通 信	1.4	15.1	6.2	2.4	1.3	1.7	3.7
教 育	3.8	10.7	11.2	10.3	4.8	0.6	—
教 養 娯 楽	14.2	19.3	15.4	8.4	11.9	21.1	19.6

資料：県統計課

注) 昭和45年7、8月分は昭和38~41年を基準として補正したものである。

物 価 指 数  
2. 全 国

全 国	消 費 者 物 価 指 数 (昭40年=100)		卸 売 物 価 指 数 (昭40年=100)	戦 前 基 準 指 数 (昭9~11年平均=1.0)		年 月
	対前月(年)比較	人口5万人 以上の都市		消費者物価 指 数 (東 京)	消費者物価 指 数 (東京区部)	
...	...	74.0	74.0	97.9	328.0	昭和35年平均
...	...	77.9	77.9	98.9	345.0	36
...	...	83.2	83.0	97.3	368.2	37
90.3	...	89.5	89.6	99.0	397.3	38
93.8	(+) 3.5	92.9	93.3	99.2	413.3	39
100.0	(+) 6.2	100.0	100.0	100.0	443.2	40
105.1	(+) 5.1	105.1	104.8	102.4	464.4	41
109.2	(+) 4.2	109.2	109.1	104.3	483.5	42
115.0	(+) 5.8	115.0	115.2	105.1	510.5	43
129.2	(+) 0.9	129.5	128.4	111.2	569.0	45. 7
129.8	(+) 0.6	130.1	129.0	111.4	571.7	8
132.7	(+) 2.9	133.1	r132.5	111.5	r587.2	9
134.9	(+) 2.2	135.3	135.2	111.6	599.2	10

資料：日本銀行「経済統計月報」

7 家 計 主 要 指 標

Key Statistics on the Family

家 計 主 要 指 標

項 目	勤 勞 者 世 帯							全 世 帯		消費者 物 価 指 数	
	実収入	(1) 可処分 所得	消費支出	(2) 黒 字	(3) 平均消 費性向	(4) 実 質 実収入 指 数	(4) 実 質 消費支 出 指 数	消費支出	(5) エンゲ ル係数		
全 国											
昭和38年平均	円 53,298	49,076	41,105	7,971	83.8	90.6	92.2	40,246	38.7	90.3	(1) 実収入 - 非消費支出
39	59,704	54,873	45,511	9,362	82.9	97.8	98.3	44,481	38.1	93.8	(2) 可処分所得 - 消費支出
40	65,141	59,557	49,335	10,222	82.8	100.0	100.0	48,396	38.1	100.0	(3) 消費支出 ÷ 可処分所得
41	71,347	65,073	53,599	11,474	82.4	104.2	103.3	52,516	37.3	105.1	(4) 当該項目 (40 年=100) ÷ 消 費者物価指数
42	78,725	72,039	58,763	13,276	81.6	110.6	109.0	57,071	36.8	109.3	(5) 食料費 ÷ 消費支出
43	87,599	80,416	65,477	14,939	81.4	116.9	115.3	63,607	35.5	115.1	
45. 5	89,800	81,670	76,180	5,490	93.3	106.9	119.7	74,602	35.9	129.0	
6	146,307	134,348	82,306	52,040	61.6	175.1	130.0	77,819	34.1	128.3	
7	130,098	119,427	87,285	32,142	73.1	154.6	136.9	81,894	33.3	129.2	
8	99,667	91,886	82,532	9,353	89.8	117.9	128.9	79,129	34.9	129.8	
水 戸 市											
昭和38年平均	円 67,692	61,266	44,260	17,006	72.2	108.0	92.5	40,899	34.2	88.7	
39	64,909	59,002	48,315	10,687	81.8	100.4	97.9	45,445	35.9	91.5	
40	70,600	63,966	53,892	10,074	84.2	100.0	100.0	49,643	35.5	100.0	
41	79,293	71,153	57,745	13,408	81.1	107.5	102.5	52,952	35.5	104.4	
42	86,917	78,824	62,943	15,881	79.8	113.7	107.8	59,567	34.2	107.9	
43	...	...	...	..	...	...	...	...	...	114.9	
45. 5	84,641	77,785	76,453	1,332	98.3	91.9	108.7	79,271	34.2	130.4	
6	144,855	133,613	98,260	35,353	73.5	159.3	141.5	91,034	27.8	128.8	
7	109,969	102,562	85,238	17,324	83.1	121.0	122.9	84,847	29.9	128.6	
8	86,401	79,279	72,027	7,222	90.8	93.9	102.6	71,843	34.9	130.2	

資料：総理府統計局

要 指 標

Income and Expenditure Survey

1 カ月 1 世帯当たりの収入と支出 (勤労者世帯)

収 入

水戸市

年 月	集計世帯数	世帯人員数	世帯主の年齢	収入(支出)							
				総 額	実収入	勤め先収入	事業・内職収入	他 の実収入	実収入以外の収入	前月から繰入金	
昭和38年平均	61	4.24	42.6	93,967	67,692	55,464	1,607	10,621	10,101	16,174	
39	57	4.26	42.5	96,413	64,909	59,058	1,069	4,782	15,521	15,983	
40	57	3.99	42.2	108,204	70,600	64,756	1,921	3,923	19,483	18,121	
41	54	3.99	41.7	115,607	79,293	74,295	1,112	3,886	14,704	21,610	
42	54	3.88	42.0	125,294	86,917	80,407	1,804	4,646	18,087	20,289	
43	58	4.05	41.5	133,352	91,826	87,176	1,284	3,366	16,143	25,382	
45. 5	74	3.97	40.4	130,391	84,641	75,816	3,537	5,288	18,137	27,613	
6	74	3.91	40.8	205,870	144,855	137,040	3,699	4,116	30,915	30,099	
7	74	4.00	40.6	163,969	109,966	99,858	4,408	5,699	21,884	32,120	
8	72	3.79	40.4	138,784	86,401	79,162	2,851	4,388	17,210	35,174	

支 出

年 月	実支出	消 費 支 出					非消費支出	実支出以外の繰越金支出	現物総額	備 考	
		食料費	住居費	光熱費	被服費	雑費					
昭和38年平均	50,686	14,488	5,172	1,928	5,428	17,244	6,426	26,039	17,242	3,418	① (収入)の世帯数人員数, 年齢は(支出)にも該当する ② 消費支出の計は(主要指標)の(消費支出)と一致
39	54,222	15,487	6,158	2,147	5,936	18,587	5,907	25,086	17,105	3,710	
40	60,526	17,182	6,698	2,414	6,725	20,873	6,634	28,330	19,348	4,269	
41	65,885	18,308	5,629	2,650	6,677	24,481	8,140	28,492	21,230	3,879	
42	71,036	16,637	6,411	2,799	7,150	26,947	8,092	32,615	21,643	4,277	
43	76,668	21,503	7,712	2,642	7,624	28,804	8,383	31,295	25,389	4,906	
45. 5	76,453	25,862	6,486	2,565	7,639	33,900	6,856	20,004	27,078	3,343	
6	109,502	25,035	9,640	2,391	13,239	47,955	11,242	65,046	31,322	4,159	
7	92,645	25,028	9,575	2,051	8,880	39,704	7,407	36,399	34,925	6,338	
8	79,148	23,968	5,722	2,124	6,216	33,996	7,122	24,774	34,862	5,035	