

主要経済指標

主 要 経 経

茨 城 県

年月	財政資金 対民間 収支	銀行勘定		銀行券 増 減	手形交換高		不渡手形		株式 取引高	県民所得	
		実 預 金	貸 出 金		枚 数	金 額	枚 数	金 額		純 生 産	分 配 所 得
	百万円	百万円	百万円	百万円	千枚	百万円	枚	百万円	百万円	百万円	百万円
昭和35年	15,581	75,617	51,718	2,937	198	70,264	2,493	180	33,319	191,333	190,036
36	14,468	94,148	67,838	2,687	230	75,303	2,535	152	48,336	244,863	227,341
37	23,402	115,285	83,675	1,625	274	88,699	4,808	279	60,230	276,693	262,695
38	△25,800	141,041	102,665	△ 998	311	101,448	5,974	319	40,999	297,111	291,117
39	△32,758	165,627	112,699	△ 5,614	355	142,640	8,828	796	19,485	334,028	323,856
40	△37,458	185,609	8,595	△ 6,228	380	147,872	10,404	847	34,770	※393,652	※419,662
41	△42,214	217,545	123,688	△ 179	436	163,444	9,901	835	46,590	※447,505	※481,624
42	△54,001	266,236	146,606	40	484	197,977	8,318	873	40,313	※566,265	※584,122
43	△46,293	311,421	166,962	4,517	533	226,801	9,872	1,121	78,315	※688,471	※699,552
44	△43,975	434,641	239,067	31,081	560	274,201	9,740	1,111	66,850	※806,702	※820,911
45	△44,896	765,166	470,270	...	593	338,391	11,218	1,596	83,727
46. 1	9,600	△20,222	994	△13,133	4)	29,654	593	73	5,185
2	△ 891	△ 4,841	3,664	△145	46	29,429	630	122	9,534
3	△ 1,350	24,531	△ 9,076	1,834	59	34,491	1,112	102	13,392
4	△11,381	△ 4,327	4,464	524	50	33,784	737	91	16,933
5	△ 4,561	9,167	4,589	△2,830	51	32,611	823	93	10,861
6	7,049	7,256	6,838	7,853	156	36,430	883	110	15,195
7	2,386	6,576	9,221	△4,768	112	46,264	1,633	235	16,867
8	8,461	1,057	3,168	△3,120	108	43,815	1,848	242	15,158
9	△10,621	16,460	4,799	△514	107	44,946	1,648	218	7,123
10	△ 6,954	422	1,462	970	101	43,664	1,450	201	6,280
11	△14,389	20,805	13,366	1,680	119	47,465	1,998	267
12	△ 2,901	14,837	17,237	18,015	138	62,228	1,574	269

注) ①雇用指数、賃金指数の昭和46年については昭和45年=100とした数値である。 ②※は年度数値

資料：日本銀行水戸事務所 県統計課 県職業安定課

全 国

年月	財政資金 対民間 収支	全国銀行主要勘定		全国銀行 貸出約定 平均金利	銀行券 発行高	手形交換高		不渡手形	
		実質預金	貸出金			枚 数	金 額	枚 数	金 額
	億円	億円	億円	(%)	億円	千枚	億円	千枚	億円
昭和35年	※△ 51	78,990	81,826	8.17	12,341	203,728	669,673	2,172	1,852
36	※ 4,909	90,796	97,701	8.00	14,801	221,016	862,205	2,121	2,084
37	※△2,033	106,720	114,946	8.21	17,459	242,368	1,016,246	2,525	2,805
38	※△ 614	136,996	145,626	7.79	20,574	265,933	1,189,982	2,878	3,492
39	※△4,394	156,533	168,297	7.90	22,988	290,466	1,430,983	3,726	5,271
40	※△2,662	183,754	192,179	7.80	25,638	302,975	1,510,970	4,077	5,574
41	※ 2,220	213,186	220,460	7.48	29,135	327,352	1,646,702	3,830	5,540
42	※ 752	240,650	253,230	7.32	34,115	346,690	1,885,942	3,746	6,435
43	※△3,478	281,893	290,328	7.46	40,419	364,011	2,252,989	3,752	7,371
44	※△1,312	328,541	337,844	7.41	48,113	379,264	2,620,324	3,274	6,218
45	※1,447	380,094	394,793	7.66	55,560	394,166	3,189,805	3,407	7,796
46. 1	9,164	369,726	398.211	7.685	47,966	25,481	237,865	198	441
2	699	373,826	402,775	7.676	49,247	30,397	258,504	246	576
3	△3,065	392,048	411,751	7.663	49,748	36,600	342,184	362	819
4	△6,544	398,221	414,179	7.655	49,963	32,080	303,015	289	683
5	△4,039	411,923	422,003	7.640	48,473	32,762	287,228	298	711
6	△ 926	420,229	431,980	7.618	52,089	35,850	309,659	281	748
7	2,396	425,491	442,104	7.598	52,689	34,143	307,446	288	694
8	△11,070	436,988	448,552	7.573	51,483	32,452	321,175	265	619
9	△3,919	450,829	457,355	7.543	51,299	32,250	316,929	268	703
10	△1,977	448,918	463,130	7.251	51,561	30,582	290,090	199	491
11	△7,228	469,522	470,904	7.488	52,250	34,521	318,956	234	549
12	△5.25	64,077

注) ※は年度数値

資料：日本銀行統計局 通商産業省 総理府統計局

濟 指 標

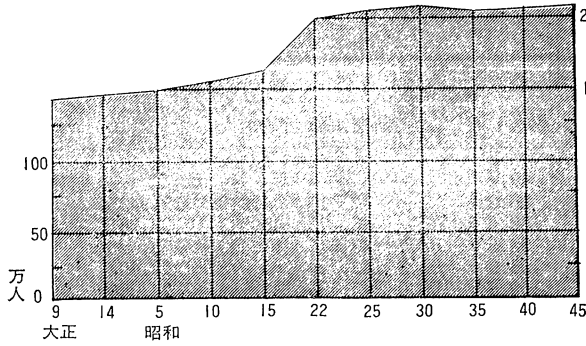
百貨店 売上高	鉱工業 生産指数 (総合)	建築着工		雇用指数 (総合)	賃金指数 (総合)	消費者 物価指数 (水戸・総 合・平均)	労働市場			年月
		工事費 額	床面積				新規求職 人	新規求人 人	失業保険被 保険者総数 人	
百万円		百万円	千㎡							
—	66.9	11,170	910	66.1	68.4	—	—	—	—	昭和35年
2,975	84.7	12,670	1,037	70.5	86.2	—	40,616	64,919	191,435	36
3,354	84.4	16,089	1,149	74.9	100.0	—	46,273	46,079	198,261	37
3,770	92.3	20,244	1,297	83.1	103.6	88.7	43,615	51,423	203,670	38
4,341	97.0	22,551	1,419	90.1	105.9	91.5	43,724	55,018	223,904	39
4,799	100.0	27,632	1,581	100.0	100.0	100.0	42,433	42,684	224,096	40
5,472	110.8	31,319	1,746	113.3	93.5	104.4	41,509	54,048	230,225	41
7,427	135.8	49,094	2,523	130.3	94.2	107.9	41,518	70,569	241,722	42
8,686	149.4	78,198	3,389	154.6	103.6	114.9	40,173	68,369	254,759	43
11,396	175.9	106,653	4,175	177.6	109.1	122.3	40,124	80,277	277,854	44
13,108	207.2	141.1	132.0	42,154	78,980	294,646	45
1,032	204.7	11,968	396	105.5	101.2	138.9	4,806	6,532	295,773	46. 1
971	229.6	12,242	340	107.8	101.0	139.0	4,034	5,103	296,848	2
1,297	244.3	11,471	385	105.8	101.1	138.6	4,469	6,288	297,074	3
1,112	222.6	12,849	407	109.8	101.9	142.0	3,848	5,435	302,238	4
1,071	202.1	12,798	352	105.5	101.7	142.1	3,462	5,270	306,412	5
996	228.6	17,488	391	118.5	101.8	141.1	3,657	4,372	309,024	6
1,153	243.9	15,494	466	119.5	102.5	141.9	3,830	5,405	309,697	7
897	230.2	15,737	358	111.0	102.0	142.1	4,070	5,785	308,408	8
943	241.0	13,312	420	121.0	100.2	149.0	5,152	7,079	306,768	9
1,183	236.5	15,341	428	149.5	3,693	5,956	307,005	10
1,177	244.6	13,885	416	136.0	11
2,014	12

国民総生産		百貨店 売上高	鉱工業 生産指数 (総合)	建築着工		雇用指数 (名目・ 製造業)	賃金指数 (常用・ 製造業)	消費者 物価指数	失業保険 被保険者 総数	年月
名目	実質			工事費 額	床面積					
億円	億円	億円		億円	千㎡				千人	
162,070	203,483	4,075	57.8	8,089	61,461	61.8	74.3	—	12,385	昭和35年
198,528	232,751	5,006	69.0	12,077	76,872	68.9	83.5	—	13,872	36
216,595	246,095	5,818	74.8	13,822	76,645	75.4	89.5	—	15,264	37
255,759	277,636	6,788	83.3	16,259	86,835	83.2	93.1	90.3	16,237	38
295,305	306,436	7,701	96.4	22,602	102,663	92.0	97.8	93.8	17,349	39
326,504	322,945	8,603	100.0	22,558	102,300	100.0	100.0	100.0	18,035	40
381,179	359,901	9,563	113.2	24,642	109,737	111.6	100.6	105.1	18,614	41
448,015	407,007	11,047	135.2	33,282	137,398	126.3	103.9	109.3	19,337	42
527,882	462,935	12,839	159.2	42,889	160,470	145.1	108.2	115.1	20,064	43
624,333	521,404	15,142	185.9	53,401	182,748	168.9	112.0	121.1	20,765	44
727,177	p571,944	18,242	215.9	66,697	205,034	198.7	115.6	130.4	21,173	45
176,940	...	1,393	208.0	7,724	18,566	166.0	115.2	136.6	20,926	46. 1
		1,352	220.0	3,978	11,635	160.9	114.5	136.1	20,882	2
180,905	...	1,823	239.8	5,004	14,062	161.5	114.7	135.6	20,956	3
		1,574	222.8	5,388	15,429	165.6	117.8	137.8	21,290	4
188,454	...	1,485	210.0	5,134	14,649	171.1	117.1	137.6	21,594	5
		1,520	229.7	5,964	16,625	281.3	116.8	137.5	21,793	6
...	...	2,192	230.7	6,690	18,690	346.8	p116.3	138.2	...	7
		1,459	217.8	6,403	17,637	204.5	p115.5	138.6	...	8
...	...	1,470	236.7	6,643	17,654	181.6	p114.9	143.9	...	9
		1,838	230.8	6,708	17,688	180.6	p114.3	141.9	...	10
...	...	1,823	...	7,075	17,866	188.4	114.4	140.4	...	11
		12

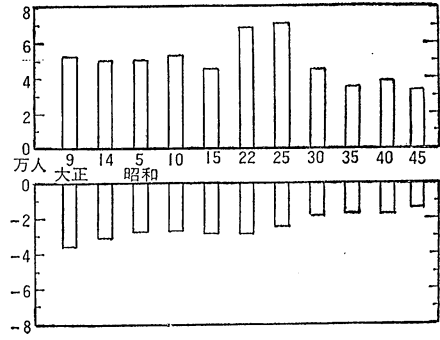
人 口

1 人 口

人口の推移



出生と死亡の推移



1-1 人口、世帯および人口移動

年 月 日	世 帯 数	人 口			人 口 移 動				
		総 数	男	女	増減数	自 然 動 態		社 会 動 態	
						出 生	死 亡	転 入	転 出
大正 9. 10. 1.	269,860	1,350,400	662,128	688,272		52,291	35,960	—	
14	276,120	1,409,092	693,837	715,255	△38,225	50,937	31,034	(-)58,128	
昭和 5	279,895	1,487,097	734,059	753,038	△31,227	50,445	27,308	(-)54,564	
10	286,471	1,548,991	766,423	782,568	△22,614	53,532	27,274	(-) 2,447	
15	287,677	1,620,000	801,914	818,086	1,393	45,148	29,101	(-) 9,853	
22	376,758	2,013,735	974,289	1,039,446	72,902	69,164	28,475	(-)32,213	
25	375,861	2,039,418	933,694	1,045,724	△ 8,034	60,325	24,784	(-)56,184	
30	382,315	2,064,037	1,006,093	1,057,944	△ 2,440	44,592	18,732	19,545	
35	409,465	2,047,024	1,000,184	1,046,840	291	35,664	17,709	17,704	
40	447,871	2,056,154	1,007,852	1,048,302	7,761	34,447	16,533	(-)10,153	
45. 12. 1	511,432	2,151,742	1,059,087	1,092,655	3,751	3,172	1,308	9,115	7,228
46. 12. 1	527,488	2,186,046	1,078,186	1,107,860	2,809	3,199	1,354	9,203	8,239

資料：県統計課 注）人口移動のうち①大正9年～昭和40年については各年の年間数値を示す。

②昭和45年12月、46年12月の人口移動については45年11月、46年11月の月間数値を示す。

1-2 市町村別人口

市 町 村	昭和35年 10月	40年10月	45年12月	46年12月	市 町 村	昭和35年 10月	40年10月	45年12月	46年12月
総 数	2,047,024	2,056,154	2,151,742	2,186,046	竜ヶ崎市	33,581	34,917	37,380	37,638
市 部	881,682	932,336	1,032,357	1,078,186	那珂湊市	34,522	33,620	32,836	32,804
郡 部	1,165,342	1,123,818	1,119,385	1,107,860	下妻市	30,011	28,260	27,725	27,739
水戸市	139,389	154,983	174,448	179,462	水海道市	37,577	36,584	36,681	36,920
日立市	161,226	179,703	193,842	197,025	常陸太田市	38,541	36,974	35,448	35,398
土浦市	71,474	78,971	90,425	92,851	勝田市	43,286	52,625	67,144	70,611
古河市	42,474	50,202	54,175	54,731	高萩市	32,816	32,497	29,592	29,567
石岡市	34,758	36,789	39,638	40,312	北茨城市	60,507	55,334	48,278	46,255
下館市	51,257	51,717	53,927	54,668	笠間市	32,143	31,082	30,520	30,667
結城市	38,060	38,078	39,633	40,178	取手市	22,582	26,179	40,665	42,858

人 口

市 町 村	昭和35年 10月	40年10月	45年12月	46年12月	市 町 村	昭和35年 10月	40年10月	45年12月	46年12月
東茨城郡	134,192	128,687	127,965	127,965	稲敷郡	112,565	110,082	112,213	114,348
常澄村	9,850	9,393	9,075	9,098	江戸崎町	13,017	12,266	12,120	12,114
茨城町	30,845	29,439	28,996	29,112	美浦村	9,178	8,411	8,060	8,077
小川町	15,762	15,447	16,711	16,754	阿見町	22,326	23,390	24,980	25,745
美野里町	14,680	14,381	14,866	14,954	牛久町	16,131	17,203	19,512	20,977
内原町	12,921	12,695	12,969	12,906	茎崎村	6,338	6,253	6,477	6,570
常北町	11,832	11,154	10,781	10,787	新利根村	9,489	8,943	8,617	8,590
桂村	8,785	7,938	7,140	7,049	河内村	13,065	12,158	11,731	11,674
御前山村	7,227	6,425	5,746	5,610	桜川村	8,900	8,178	7,857	7,841
大洗町	22,290	21,815	21,681	21,695	東村	14,121	13,280	12,859	12,760
西茨城郡	59,662	58,685	59,445	59,591	新治郡	83,382	79,312	80,577	81,139
友部町	19,007	19,714	20,483	20,680	出島村	18,260	16,861	16,566	16,690
岩間町	13,656	13,719	14,124	14,155	玉里村	5,233	5,080	5,471	5,474
七会村	4,029	3,469	3,161	3,078	八郷町	30,670	28,741	27,416	27,291
岩瀬町	22,970	21,783	21,677	21,678	千代田村	11,620	11,451	13,792	14,217
那珂郡	105,533	103,571	104,260	105,428	新治村	8,400	8,240	8,370	8,449
東海村	13,978	16,565	19,148	20,548	桜村	9,199	8,939	8,962	9,018
那珂町	30,556	30,006	31,315	31,501	筑波郡	89,642	84,937	83,928	85,742
瓜連町	6,988	6,832	7,027	7,091	谷田部町	20,570	20,093	20,134	20,375
大宮町	24,594	23,635	23,364	23,279	伊奈村	12,010	11,241	11,282	12,678
山方町	13,016	11,805	10,551	10,364	谷和原村	10,746	10,062	9,922	9,963
美和村	8,364	7,515	6,576	6,402	豊里町	11,165	10,497	10,417	10,440
緒川村	8,037	7,213	6,279	6,243	筑波町	23,817	22,091	21,303	21,389
久慈郡	74,230	67,875	60,564	59,377	大穂町	11,334	10,953	10,870	10,897
金砂郷村	14,748	13,554	12,213	12,040	真壁郡	76,660	73,394	72,020	72,044
水府村	11,636	10,580	9,301	9,008	関城町	14,979	14,368	14,273	14,298
里美村	7,668	6,980	6,103	6,002	明野町	17,513	16,682	16,103	16,079
大子町	40,178	36,761	32,947	32,327	真壁町	21,959	20,809	20,300	20,298
多賀郡	11,006	10,346	9,644	9,692	大和村	8,064	7,522	7,220	7,174
十王町	11,006	10,346	9,644	9,692	協和町	14,145	14,016	14,124	14,195
鹿島郡	118,457	113,010	131,214	139,145	結城郡	52,189	49,080	48,202	48,378
旭村	11,747	10,759	10,155	10,111	八千代町	24,438	22,687	21,928	21,942
鉾田町	28,657	26,939	26,125	26,252	千代川町	8,447	7,912	7,785	7,793
大洋村	10,212	9,331	8,830	8,876	石下町	19,304	18,481	18,489	18,643
大野村	10,679	9,779	9,532	9,842	猿島郡	119,892	117,272	123,721	126,655
鹿島町	16,132	16,305	26,456	29,553	総和町	20,703	21,023	25,385	27,087
神栖町	16,326	15,820	22,571	25,089	五霞村	9,157	8,668	8,390	8,371
波崎町	24,704	24,077	27,545	29,422	三和町	19,269	18,380	18,482	18,761
行方郡	72,016	68,169	68,618	69,118	猿島町	14,810	14,053	13,629	13,655
麻生町	20,182	18,852	18,070	18,023	猿井町	33,366	33,459	36,003	36,610
牛堀町	6,796	6,466	6,596	6,738	境町	22,587	21,689	21,832	22,171
潮来町	17,671	17,111	19,452	20,115	北相馬郡	33,334	33,219	37,014	37,740
北浦村	12,401	11,611	10,943	10,719	守谷町	11,449	11,475	12,353	12,652
玉造町	14,966	14,129	13,557	13,523	藤代町	12,606	13,002	16,418	16,867
					利根町	9,279	8,742	8,243	8,221

注) 35年, 40年は国勢調査結果。ただし, 45年, 46年については推計人口。

資料: 県統計課

金融

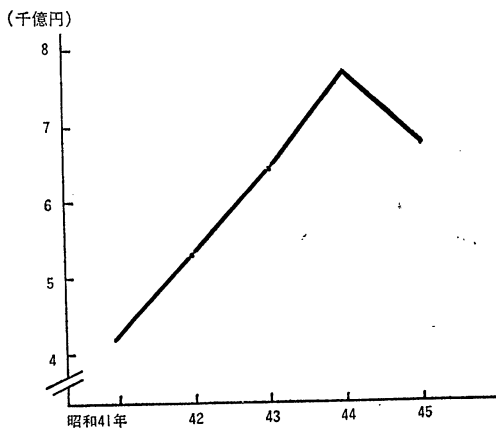
2 金融

2-1 金融機関預金

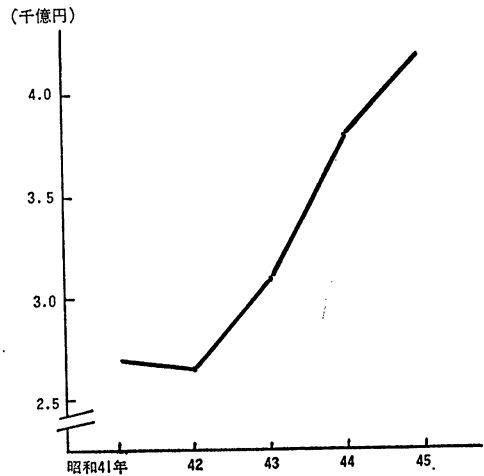
年 月	総 額				銀 行		相 互 銀 行		信 用 金 庫	
	預 金	対前年 同月比	貸 出 金	対前年 同月比	預 金	貸 出 金	預 金	貸 出 金	預 金	貸 出 金
昭和41年12月末	41,967	—	27,277	—	21,490	12,289	3,340	2,431	2,952	2,161
42	52,846	124.2	26,731	124.1	26,386	14,582	4,077	2,931	3,727	2,812
43	63,887	—	31,407	—	30,816	16,607	5,016	3,609	4,407	3,243
44	77,765	121.7	38,346	122.1	36,589	20,496	6,518	4,553	5,496	4,082
45	p 68,365	p 87.9	p 42,989	p 112.1	p 43,539	25,691	8,168	5,952	6,843	5,170
46・1	65,232	...	46,039	...	44,017	25,920	8,802	6,471	6,977	5,706
2	70,357	...	48,777	...	45,603	26,070	9,026	6,623	7,707	6,324
3	92,263	...	50,541	...	46,774	28,925	10,231	7,040	7,924	6,675
4	96,700	...	51,840	...	49,014	29,035	11,772	7,564	8,308	6,970
5	102,547	...	51,498	...	52,863	31,782	12,437	7,775	8,475	7,109
6	91,251	...	48,398	...	46,488	27,166	8,693	6,492	7,177	5,388
7	92,786	...	49,231	...	47,157	28,098	8,657	6,612	7,307	5,465
8	92,954	...	49,271	...	46,598	28,131	8,752	6,726	7,453	5,558
9	96,447	...	50,355	...	48,147	28,603	9,281	7,044	7,644	5,671
10	108,757	...	56,098	...	47,884	28,451	9,279	7,209	7,730	5,765
11	112,171	...	56,528	...	50,791	29,344	9,423	7,224	7,871	5,963
12	52,347	31,054	10,236	7,757	8,546	6,303

資料；大蔵省関東財務局水戸財務部 注) 46年9月まで総額の中には農協分を含まない。

金融機関預金残高の推移



金融機関貸出金残高の推移



金 融

・ 貸 出 残 高

(単位：千万円)

信用組合		農 協		農林中金・商工中金		労 働 金 庫		郵便局	年 月
預 金	貸 出 金	預 金	貸 出 金	預 金	貸 出 金	預 金	貸 出 金	預 金	
1,991	1,749	4,232	1,525	1,805	936	286	178	5,982	昭和41年12月末
2,644	2,210	5,448	1,829	2,242	1,066	369	229	7,360	42
3,212	2,614	7,288	2,563	3,112	1,190	455	277	9,131	43
3,954	2,993	9,211	4,463	4,169	1,340	564	416	11,262	44
4,951	4,119	4,124	1,443	730	614	13,708	45
5,031	4,438	4,546	1,450	744	663	14,030	46・1
5,769	4,909	4,807	1,503	762	692	14,783	2
5,977	5,530	5,008	1,597	804	774	15,545	3
6,039	5,635	5,079	1,789	885	847	15,603	4
6,402	5,904	5,493	1,938	907	985	15,970	5
5,042	3,737	2,663	1,728	803	673	14,828	6
5,082	3,767	2,711	1,470	827	683	15,236	7
5,179	3,824	2,643	1,483	843	689	15,406	8
5,533	3,937	2,941	1,535	831	690	15,631	9
5,363	3,952	3,638	1,482	832	703	15,772	10
5,443	4,026	4,127	1,489	850	690	15,850	11
6,087	4,265	4,189	1,567	939	709	16,789	12

注) 農協には信連、漁信連、漁協を含む。

2-2 業種別貸出先数および貸出残高

(単位：百万円)

産 業	40年3月		43年3月		44年3月		45年3月		46年3月	
	貸 出 先 数	金 額	貸 出 先 数	金 額	貸 出 先 数	金 額	貸 出 先 数	金 額	貸 出 先 数	金 額
合 計	36,375	114,351	49,636	146,887	58,968	173,862	82,723	211,904	100,249	265,186
製 造 業	5,413	56,255	5,960	60,322	6,319	68,908	6,729	79,479	7,034	98,106
食 料 品	1,583	7,557	1,448	10,407	1,446	11,364	1,457	12,033	1,350	12,780
織 維 品	576	4,225	631	4,148	687	4,396	717	4,683	729	5,326
木 材 ・ 木 製 品	1,007	3,271	1,111	4,626	1,106	5,221	1,148	5,671	1,121	6,378
化 学 工 業	88	5,956	77	6,167	91	7,548	110	8,967	149	11,454
非 鉄 金 属	19	3,792	35	4,629	32	5,607	36	5,772	57	6,512
電 気 機 械 器 具	332	13,196	411	10,196	453	11,913	494	14,807	559	18,597
輸 送 用 機 械 器 具	53	4,327	64	5,727	75	6,100	91	6,530	100	7,694
農 業	9,527	2,213	12,641	3,557	14,885	4,745	17,596	5,906	18,441	6,800
林 業	40	113	44	131	63	166	65	133	53	171
漁 業 ・ 水 産 養 殖 業	176	1,475	215	1,753	219	1,987	267	1,787	348	1,628
鉱 業	142	3,622	122	3,047	144	3,495	156	3,866	137	4,564
建 設 業	927	3,765	1,714	5,561	1,993	7,038	2,557	8,966	3,196	11,107
卸 売 小 売 業	11,029	27,278	12,886	44,069	13,075	51,429	14,143	61,067	14,291	72,852
卸 売	2,110	15,228	2,169	22,906	2,295	25,615	2,479	29,514	2,616	35,559
小 売	8,919	12,050	10,717	21,163	10,780	25,814	11,664	31,553	11,675	37,293
金 融 ・ 保 險 業	47	2,143	51	1,118	57	1,419	48	896	44	891
不 動 産 業	105	4,538	210	6,859	262	9,152	318	16,401	385	26,874
運 輸 通 信 業	420	3,007	555	2,366	591	3,183	692	4,865	713	5,989
電 気 ・ ガ ス ・ 水 道 業	4	159	8	314	15	286	25	487	32	693
サ ー ビ ス 業	2,240	6,620	3,466	9,960	4,078	11,722	4,529	13,463	4,843	17,337
そ の 他	6,305	3,163	11,764	7,830	17,267	10,332	35,598	14,588	50,732	18,174

資料：日本銀行統計局 但し製造業の内訳は主要なもののみ。また、その他は地方公共団体、個人の合計。

農 業

3 農 業

3-1 農産物の平均販売価格

(単位：円)

年 月	うるち米 (玄米60kg)	小 麦 (玄麦3等 程度60kg)	ばれいしよ (男爵10kg)	だいこん (葉付10kg)	生 乳 (飲用10kg)	鶏 卵 (10kg)	肉 豚 (生体10kg)	乳用牛 (めす・生 後4月~6 月ホルス タイン純 種)
昭和40年12月	6,460	2,042	233	196	385	1,935	2,199	45,615
41	6,350	2,124	266	207	407	1,896	1,910	57,777
42	7,264	2,067	240	159	...	2,189	2,324	62,875
43	7,667	2,393	250	95	491	2,002	2,929	71,067
44	8,467	2,408	266	130	500	2,341	2,469	66,330
45	8,233	2,505	273	250	498	2,386	2,698	63,000
46. 1	8,233	498	1,755	2,124	63,400
2	8,233	471	2,017	2,503	63,400
3	8,267	485	1,866	2,671	63,400
4	8,167	492	1,621	2,739	64,500
5	8,117	497	1,703	2,800	64,500
6	7,800	...	450	...	499	1,665	2,970	65,500
7	7,867	3,857	250	...	503	1,603	2,552	66,000
8	7,867	3,857	533	1,702	2,734	69,667
9	8,467	3,857	533	2,188	3,031	69,667
10	8,433	367	533	1,924	2,627	69,667
11	8,433	260	533	1,959	2,655	69,667
12	8,433	280	533	2,277	2,604	69,667
1	8,433	523	1,562	2,545	69,667

資料：関東農政局茨城統計調査事務所 注) 昭和43年以降の価格は、それぞれの代表生産地における価格である。

3-2 農業用品の購入価格

(単位：円)

年 月	乳用牛 (成畜めす ホルスタ イン純種)	子 豚 (めす・生 後50~70 日中ヨー クシャー)	硫 安 (N21%か ます40kg)	過りん酸 灰 (かます40 kg可溶性 りん酸17 %)	複合肥料 (N8%. P 8%. K5 %30kg)	配合飼料 (成鶏用20 kg粗たん 白15%以 上)	配合飼料 (乳牛用30 kg粗たん 白13%以 上)	バラチ オン剤 (46.6又は 46.7%乳 剤 単位 100cc)
昭和40年12月	152,701	5,446	800	561	807	797	1,028	191
41	171,375	3,904	801	572	710	802	1,024	188
42	216,625	5,927	774	582	612	797	1,015	173
43	246,250	8,600	748	582	666	778	1,078	190
44	201,250	7,750	728	576	656	794	1,055	200
45	193,750	6,200	723	638	621	945	746	200
46. 1	193,750	5,800	723	638	621	945	746	200
2	193,750	6,600	723	648	621	945	746	200
3	193,750	6,408	723	638	621	945	746	200
4	201,040	6,670	723	640	621	945	746	200
5	194,100	6,940	723	640	621	945	746	200
6	200,090	7,014	723	640	621	945	746	200
7	205,000	9,875	723	660	640	945	764	200
8	205,000	10,000	743	660	638	951	764	...
9	205,000	10,125	736	665	638	951	764	...
10	205,000	8,625	736	665	638	935	758	...
11	205,000	8,375	736	665	638	935	752	...
12	202,500	8,375	736	665	638	935	752	...
1	205,000	7,875	724	653	633	916	733	...

資料：関東農政局茨城統計調査事務所 注) 昭和43年以降の価格は農業地域代表市町村の価格である。
昭和43年以後子豚の価格はランドレース (F1ランドレース系) 60~90日程度の価格である。

4 鋳工業

4-1 鋳工業生産指数

(昭和40年=100)

年月	産業総合	公益事業	鋳工業	製造工業								
				鋳業	石炭・ 亜炭	炭・ 鋳業	金属鋳業	非金属 鋳業	鉄鋼業	非鉄金 属工業	金属製 品工業	機械工業 一般機械
品目数	123	2	121	8	1	5	2	113	5	7	5	15
ウエイト	100.0	0.39	99.61	5.48	56.59	28.34	15.07	94.52	1.72	7.31	3.27	8.48
昭和35年	67.0	92.6	66.8	87.2	91.0	87.6	54.9	64.9	62.6	52.5	—	51.0
36	84.7	89.7	84.6	89.8	92.6	90.9	66.0	84.2	80.4	73.6	—	79.4
37	84.5	90.0	84.4	90.3	90.2	98.6	68.6	83.9	80.4	56.6	—	74.3
38	92.3	77.9	91.6	92.2	92.6	99.8	76.7	91.5	83.8	72.8	—	86.3
39	97.0	95.3	97.1	99.0	95.6	100.4	111.2	92.5	106.8	101.3	—	101.0
40	100.0	100.0	100.0	100.0	100.0	100.0	100.0	100.0	100.0	100.0	—	100.0
41	110.8	266.9	110.2	101.2	107.0	104.2	73.7	110.7	117.1	107.7	157.6	105.7
42	135.8	617.7	133.9	98.9	99.5	100.6	93.8	135.9	133.9	130.5	173.2	132.3
43	149.4	427.8	147.5	92.1	86.7	96.7	103.6	150.8	138.2	134.3	130.7	149.4
44	175.9	585.4	174.3	97.0	89.1	98.9	123.3	178.8	174.7	154.8	211.5	205.8
45	194.1	522.1	192.8	96.9	87.9	94.0	136.1	198.4	251.5	149.6	199.1	283.5
46.1	204.7	1,475.5	199.7	95.1	91.3	89.2	120.1	205.8	237.1	138.1	299.8	245.6
2	229.6	2,477.1	220.8	96.0	95.4	92.6	104.9	228.0	269.9	135.4	272.5	331.4
3	244.3	2,530.7	235.3	112.6	112.9	102.1	131.4	242.4	260.9	145.6	240.0	325.5
4	222.6	2,368.1	214.2	98.5	91.7	97.8	125.3	220.9	264.3	171.6	302.3	275.4
5	202.1	2,610.0	192.7	89.5	79.3	95.0	117.6	198.7	230.9	150.0	323.4	249.8
6	228.6	2,431.6	220.0	102.4	96.2	102.0	126.8	226.8	292.3	153.9	323.5	299.5
7	243.9	3,901.9	229.6	104.4	102.6	97.5	123.9	236.9	292.7	147.9	262.3	275.2
8	230.2	4,518.0	213.4	81.5	61.8	90.2	138.8	221.0	256.2	140.6	188.8	231.3
9	241.0	4,110.4	225.9	74.4	58.6	90.4	103.4	234.7	287.2	118.8	239.8	337.6
10	236.5	4,566.5	219.6	75.2	55.9	83.3	132.4	228.0	273.9	126.6	272.5	281.8
11	244.6	5,054.6	225.8	69.6	48.4	77.9	133.5	234.9	284.5	133.7	263.0	226.8

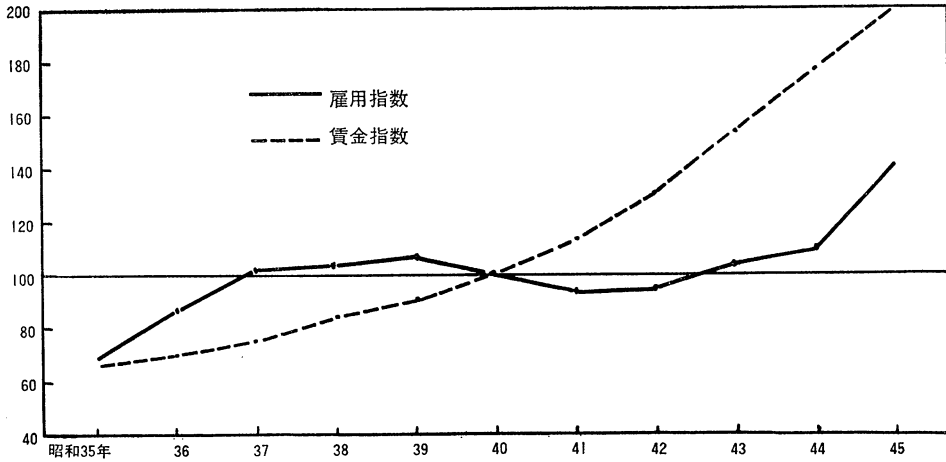
年月	製造工業											
	機械工業			窯業 土石 製品工業	化学 工業	石油石 炭製品 工業	皮革 工業	パルプ・ 紙・紙加 工品工業	繊維工業	木材 木製品 工業	食料品 たばこ 工業	その他 の工業
	電気機械	輸送機械	精密機械									
品目数	24	5	5	4	11	1	2	3	12	1	10	8
ウエイト	38.91	2.04	2.69	4.69	2.72	0.18	0.48	1.26	10.55	3.18	12.38	6.80
昭和35年	71.9	26.0	9.3	85.1	93.3	13.0	37.5	51.2	77.6	81.2	...	43.1
36	103.4	50.4	14.5	85.4	99.8	12.5	44.2	61.7	110.4	86.7	...	56.1
37	101.9	56.0	60.7	84.1	84.7	112.2	64.6	76.6	128.2	91.4	...	114.2
38	104.4	69.5	99.0	85.7	88.0	00.4	82.7	83.0	137.1	87.7	...	162.2
39	102.2	80.7	120.9	91.8	92.8	197.3	93.1	99.4	110.1	92.6	...	169.6
40	100.0	100.0	100.0	100.0	100.0	00.0	100.0	100.0	100.0	100.0	...	100.0
41	110.3	115.2	108.0	102.1	116.5	93.5	85.8	127.5	98.3	108.5	...	115.9
42	137.5	147.4	106.0	111.0	121.6	74.7	64.7	144.3	106.3	105.9	...	136.3
43	176.8	193.6	78.2	124.8	135.2	91.1	71.9	160.8	139.6	110.4	...	121.3
44	188.2	231.1	78.0	126.5	198.1	81.8	74.3	188.7	181.7	124.6	191.2	166.9
45	194.4	265.0	91.7	134.4	308.2	81.5	77.0	207.2	195.3	170.4	208.3	195.9
46.1	176.4	233.0	78.1	105.9	925.0	103.3	71.8	205.8	215.4	164.0	224.0	170.5
2	202.1	260.7	84.3	150.7	962.6	67.1	64.7	181.2	227.8	164.0	227.4	195.3
3	215.8	337.6	107.6	161.2	1,054.4	65.0	79.5	224.3	184.9	177.7	265.9	204.4
4	195.7	227.5	96.6	127.1	1,061.6	65.8	191.7	204.5	145.2	155.8	207.7	201.6
5	150.4	187.0	100.8	108.3	955.3	62.8	104.6	192.5	193.9	158.5	200.1	244.1
6	172.0	253.3	98.7	120.0	1,382.8	65.4	89.2	205.8	156.5	155.8	209.7	261.6
7	194.7	258.9	80.8	131.2	1,353.5	67.1	88.2	184.7	186.0	164.0	218.0	314.7
8	202.6	212.3	67.0	141.9	1,262.6	75.9	87.6	168.1	170.1	147.6	180.0	269.2
9	211.7	293.6	48.8	122.6	1,221.5	77.0	92.1	201.0	161.8	153.1	179.3	307.2
10	186.3	365.5	72.0	126.2	1,332.7	84.7	87.1	207.6	168.8	150.3	191.7	294.1
11	197.9	327.0	70.5	143.2	1,361.6	78.1	99.2	210.7	186.6	155.9	194.6	331.8

資料：県統計課

5 労働

産業別雇用・賃金指数の推移

(昭和40年=100)



5—2 産業別雇用

年 月	総 合		業		建設業		製造業			
	雇 用	賃 金	雇 用	賃 金	雇 用	賃 金	雇 用	賃 金		
	対前月(年)比較	対前月(年)比較								
基準年次実数	155,584	—	32,542	—	12,196	37,797	6,047	30,625	103,093	29,999
昭和35年	68.4	—	66.1	—	93.0	60.4	88.9	53.7	60.4	68.2
36	86.2	17.8	70.5	4.4	92.3	66.8	114.7	62.9	82.0	74.6
37	100.6	13.4	74.9	4.4	93.3	71.5	114.6	66.5	101.6	77.3
38	103.6	3.0	83.1	8.2	92.2	83.4	117.9	77.0	102.9	85.4
39	105.9	2.3	90.1	7.0	96.8	91.3	112.9	91.5	105.7	90.2
40	100.0	△5.9	100.0	9.9	100.0	100.0	100.0	100.0	100.0	100.0
41	93.5	△6.5	113.3	13.3	105.8	107.3	84.3	98.9	93.9	116.2
42	94.2	0.7	130.3	17.0	97.2	119.4	71.7	123.1	98.7	136.1
43	103.6	9.4	154.7	24.4	87.2	139.0	78.2	145.0	112.9	164.0
44	109.1	5.5	177.6	22.9	81.8	167.7	79.1	164.9	120.7	190.0
45	141.1	32.0	207.2	29.6	40.9	206.8	158.9	224.8	147.5	215.2
46.1	101.2	1.2	105.5	5.5	96.4	106.5	112.4	104.7	101.4	104.9
2	101.0	△0.2	107.8	2.3	94.8	107.8	113.0	105.7	101.1	108.2
3	101.1	0.1	105.8	△2.0	92.2	113.0	111.1	106.2	100.5	105.1
4	101.9	0.8	109.8	4.0	88.0	107.0	106.8	109.2	101.3	109.7
5	101.7	△0.2	105.5	△4.3	85.1	110.0	101.6	106.0	101.6	104.4
6	101.8	0.1	118.3	12.8	82.5	108.2	98.9	117.4	101.3	120.0
7	102.5	0.7	119.5	1.2	82.6	123.3	98.8	122.5	102.4	120.7
8	102.0	△0.5	118.0	△8.5	44.9	124.4	98.9	124.0	101.4	118.7
9	100.2	△1.8	121.0	10.0	45.2	126.6	100.9	122.3	100.6	122.0
10	99.6	...	121.3	...	45.9	133.4	97.4	125.0	99.7	121.7

資料：県統計課 注) ①規模30以上の事業所 ②昭和46年については昭和45年平均=100とした数値である

勞 働

5-1 勞 働 時 間

(單位：1人1カ月当たり)

年 月	全産業	前月(年) 比較	鉱 業	建設業	製造業	卸 売 小売業	金融・ 保険業	運輸・ 通信業	電気・ ガス・ 水道業	所定内労働時間	
										全産業	製造業
昭和35年	191.5	...	185.6	188.9	195.6	190.9	175.6	186.9	160.4	167.2	166.9
36	190.0	△ 1.5	184.9	182.1	192.7	189.7	180.4	190.2	159.2	166.1	164.5
37
38
39	193.5	...	199.8	181.2	191.3	192.6	180.1	197.8	178.5	174.9	172.8
40	186.4	△ 7.1	199.2	174.2	180.7	197.4	166.2	192.1	174.0	172.0	168.0
41	187.2	0.8	201.0	165.7	175.4	195.4	151.8	190.3	166.6	170.7	164.3
42	191.7	4.5	193.8	161.1	196.3	191.6	169.6	194.2	176.0	171.1	174.6
43	194.1	2.4	195.8	172.4	196.5	190.2	165.4	197.0	171.1	171.2	172.5
44	191.3	△ 2.8	195.6	158.8	192.8	198.6	163.4	192.7	168.6	167.8	168.3
45	189.4	△ 1.9	195.3	192.1	189.8	188.3	171.8	193.5	172.2	169.2	168.9
46. 1	173.2	△18.9	190.3	183.6	170.0	181.7	158.5	186.7	164.0	156.2	153.7
2	189.4	16.2	195.7	195.6	191.5	193.7	153.4	186.3	162.6	169.8	171.7
3	182.8	△ 6.6	204.6	194.3	181.4	179.4	176.3	187.4	183.1	165.0	163.9
4	191.4	8.6	193.6	195.8	190.3	194.5	175.2	201.7	186.5	174.4	175.0
5	169.1	△22.3	192.1	175.2	165.0	176.5	167.7	183.8	169.5	156.3	154.3
6	191.8	22.7	200.6	198.8	192.1	191.4	176.3	194.5	175.2	175.2	176.0
7	189.0	△2.8	196.8	203.7	191.0	159.7	175.7	194.6	188.3	172.8	175.9
8	179.3	△9.7	185.0	201.3	175.6	187.1	167.0	191.9	170.8	164.3	161.7
9	188.5	9.2	195.0	200.4	187.9	195.7	160.0	193.3	160.9	171.8	172.2
10	184.2	...	188.3	...	196.4	183.3	155.2	197.8	166.6	168.8	169.5

資料：県統計課 注) 規模30人以上の事業所

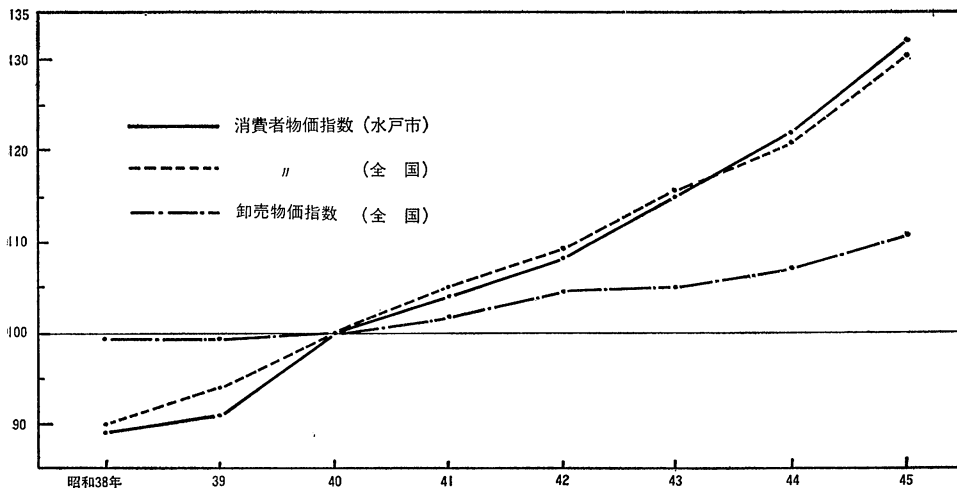
・ 賃 金 指 数

(昭和40年=100)

卸 売・小 売 業		金 融・保 險 業		運 輸・通 信 業		電 気・ガ ス・水 道 業		年 月
雇 用	賃 金	雇 用	賃 金	雇 用	賃 金	雇 用	賃 金	
7,426	29,061	5,112	41,419	19,012	40,528	1,943	55,638	基準年次実数
96.2	53.9	74.8	57.1	75.7	60.3	92.9	62.4	昭 和 35 年
109.7	57.0	84.0	61.1	89.5	66.7	88.7	67.6	36
111.5	60.7	86.9	72.4	99.8	77.4	82.8	72.1	37
110.0	59.9	92.9	79.4	117.3	83.5	76.4	72.1	38
108.7	87.9	103.4	89.5	116.6	90.3	83.5	88.9	39
100.0	100.0	100.0	100.0	100.0	100.0	100.0	100.0	40
87.4	99.5	90.7	105.6	82.1	111.6	115.5	115.2	41
92.6	105.9	89.1	111.1	76.0	127.9	122.3	130.2	42
102.7	128.6	87.9	142.4	76.4	145.7	122.7	140.5	43
122.0	153.0	85.5	163.0	75.1	168.5	120.8	160.8	44
212.5	195.5	187.7	194.7	129.6	198.6	133.0	179.9	45
98.5	107.9	100.9	101.4	98.4	109.6	97.9	100.8	46. 1
97.6	106.3	102.0	100.1	98.9	111.1	99.3	101.9	2
101.3	103.0	109.2	104.1	99.0	108.4	98.2	100.6	3
106.2	111.9	113.0	110.3	100.0	111.4	93.9	102.8	4
105.1	110.4	112.0	109.3	99.4	108.2	97.4	101.2	5
104.8	111.6	113.9	125.2	103.0	115.1	97.3	99.6	6
104.3	114.5	113.9	116.6	102.3	117.7	99.1	109.2	7
102.6	114.9	114.8	116.4	101.8	119.7	100.2	107.6	8
102.5	118.4	115.0	115.7	100.8	120.0	100.0	108.8	9
102.4	115.1	114.4	113.6	102.7	125.7	99.7	110.6	10

6 物 価

消費者物価指数と卸売物価指数の推移



6-2 消 費 者

1. 水 戸 市

(昭和40年=100)

年 月	総 合		食 料	住 居	光 熱	被 服	雑 費
	対前月(年)比較						
品目数	362		146	45	8	62	101
ウェイト	10,000		4,074	1,161	502	1,297	2,966
昭和38年	88.7	—	85.4	92.9	99.3	88.3	90.7
39	91.5	2.8	89.2	93.4	99.3	91.1	92.8
40	100.0	8.5	100.0	100.0	100.0	100.0	100.0
41	104.4	4.4	103.2	105.3	97.2	103.8	107.1
42	107.9	3.5	107.1	109.2	98.4	105.3	111.3
43	114.9	7.0	115.3	116.4	99.4	110.7	118.3
44	122.3	7.4	124.1	125.8	101.1	117.8	124.2
45	132.0	8.7	135.9	138.5	103.5	126.3	131.4
46.1	138.9	2.8	144.0	146.0	108.0	136.0	135.7
2	139.0	0.1	144.9	146.1	108.0	133.2	135.9
3	138.6	△0.4	143.4	146.7	108.1	134.7	135.8
4	142.0	3.4	144.4	147.1	108.6	137.5	144.2
5	142.1	0.1	143.4	151.2	108.8	136.1	145.0
6	141.1	△1.0	140.5	151.1	109.1	137.4	145.1
7	141.9	0.8	142.2	152.0	110.3	137.4	145.0
8	142.1	0.2	142.9	152.1	110.3	136.4	144.9
9	149.0	6.9	158.1	152.4	110.3	141.2	145.0
10	149.5	0.5	158.1	152.4	111.8	144.7	145.1
11	P145.0	△4.5	P146.3	P152.7	P113.5	p146.1	p145.1
12	144.2	△0.8	143.9	152.7	113.5	146.1	145.8

資料：県統計課

物 価

6-1 費目別物価上昇寄与率（水戸市）

品 目	40年	41	42	43	44	45	46.11
総合	100.0	100.0	100.0	100.0	100.0	100.0	—
食料	51.8	28.9	45.7	47.4	48.2	49.9	—
主食	13.2	8.6	7.1	12.9	9.1	9.1	—
その他 の料	生鮮魚介	8.1	1.2	8.7	10.6	8.3	8.3
	肉類	0.5	1.2	4.2	4.7	3.3	3.3
	野菜	13.5	—	11.4	—	1.5	1.5
	果物	2.0	8.7	—	0.6	2.5	7.8
住居	9.0	13.6	12.7	11.9	14.7	15.3	—
家賃	5.7	7.7	3.4	2.5	1.8	3.4	—
設備修繕	0.4	4.0	8.3	8.2	10.0	7.2	—
光熱	0.4	—	1.1	1.0	1.2	1.3	—
被服	13.6	10.9	5.5	10.3	12.4	11.4	—
雑費	25.2	46.6	35.0	29.4	23.5	22.1	—
交通通信	1.4	15.1	6.2	2.4	1.3	2.8	—
教育	3.8	10.7	11.2	10.3	4.8	3.3	—
教養娯楽	14.2	19.3	15.4	8.4	11.9	8.4	—

資料：県統計課

注) 昭和40年基準

物 価 指 数

2. 全 国

全 国 合 計	消費者物価指数 (昭40年=100)			卸 売 物 価 指 数 (昭40年=100)	戦前基準指数 (昭9~11年平均=1.0)		年 月
	対前月(年)比較	人口5万人以上の都市	東京都区部		消費者物価指数 (東京区部)	卸売物価指数	
...	...	74.0	74.0	97.9	328.0	352.1	昭和35年
...	...	77.9	77.9	98.9	345.0	355.7	36
...	...	83.2	83.0	97.3	368.2	349.7	37
90.3	...	89.5	89.6	99.0	397.3	356.0	38
93.8	3.5	92.9	93.3	99.2	413.3	356.7	39
100.0	6.2	100.0	100.0	100.0	443.2	359.4	40
105.1	5.1	105.1	104.8	102.4	464.4	368.1	41
109.3	4.2	109.2	109.1	104.3	483.5	374.7	42
115.1	5.8	115.0	115.2	105.1	510.5	377.9	43
121.1	6.1	121.3	121.6	107.4	538.9	385.9	44
130.4	9.3	130.7	130.4	111.3	577.9	399.9	45
136.2	0.1	136.6	136.6	110.9	602.2	398.6	46. 1
135.9	△ 0.3	136.3	136.1	110.7	601.0	397.9	2
135.6	△ 0.3	136.0	135.9	110.5	600.4	397.1	3
137.8	2.2	138.3	138.5	110.8	609.7	398.2	4
137.6	△ 0.3	133.0	138.1	110.8	609.1	398.2	5
137.5	△ 0.1	137.9	138.0	110.6	614.9	397.5	6
138.2	0.7	138.6	139.1	110.7	612.0	397.9	7
138.6	0.4	139.1	138.1	110.9	607.4	398.6	8
143.9	5.3	144.5	145.4	110.6	632.2	397.5	9
141.9	△ 2.0	142.5	142.4	110.0	631.1	395.3	10
140.4	△ 1.5	140.9	141.1	109.8	625.3	394.6	11
...	12

資料：総理府統計局

家 計

7 家 計

家 計 主 要 指 数

1 全 国

年 月	勤 勞 者 世 帯							全 世 帯		消費者	備考
	実 収 入 (円)	可 処 分 所 得 (1) (円)	消費支出 (円)	黒 字 (2) (円)	平均消 費 性 向 (3)	実 質 収 入 指 数 (4)	実 質 消 費 支 出 指 数 (4)	消費支出	エンゲル 係 数 (5)	物 価 指 数	
昭和38年	53,298	49,076	41,105	7,971	83.8	90.6	92.2	40,246	38.7	90.3	
39	59,704	54,873	45,511	9,362	82.9	97.8	98.3	44,481	38.1	93.8	
40	65,141	59,557	49,335	10,222	82.8	100.0	100.0	48,396	38.1	100.0	
41	71,347	65,073	53,599	11,474	82.4	104.2	103.3	52,516	37.3	105.1	
42	78,725	72,039	58,763	13,276	81.6	110.6	109.0	57,071	36.8	109.3	
43	87,599	80,416	65,477	14,939	81.4	116.9	115.3	63,607	35.5	115.1	
44	97,667	89,865	72,603	17,262	80.8	123.8	121.6	70,386	34.6	121.1	
45	112,949	103,634	82,582	21,052	79.7	133.0	128.4	79,531	34.1	130.4	
45. 12	266,450	245,392	134,312	111,080	54.7	303.4	201.9	122,985	31.3	134.8	
46. 1	91,618	83,872	77,752	6,120	92.7	103.3	115.7	76,473	30.5	136.2	
2	91,157	83,284	73,742	9,542	88.5	102.9	109.9	72,386	34.9	135.9	
3	107,124	97,636	90,540	7,096	92.7	121.2	135.3	87,406	32.4	135.6	
4	98,837	89,343	88,157	1,186	98.7	110.1	129.7	85,896	32.5	137.8	
5	97,181	88,810	82,679	4,131	93.1	108.4	121.8	81,328	35.8	137.6	
6	160,706	147,675	91,927	6,131	62.3	179.4	135.5	85,531	33.4	157.5	
7	147,313	135,024	98,395	36,629	72.9	163.6	144.3	92,234	32.0	138.2	
8	109,841	101,140	90,963	10,177	89.9	121.7	133.0	86,062	34.0	138.6	
9	100,750	92,648	84,223	8,425	90.9	107.5	118.6	81,374	36.0	143.9	
10	

2 水 戸 市

昭和38年	67,692	61,266	44,260	17,006	72.2	108.0	92.5	40,899	34.2	88.7
39	64,909	59,002	48,315	10,687	81.8	100.4	97.9	45,445	35.9	91.5
40	70,600	63,966	53,892	10,074	84.2	100.0	100.0	49,643	35.5	100.0
41	79,293	71,153	57,745	13,408	81.1	107.5	102.5	52,952	35.5	104.4
42	86,917	78,824	62,943	15,881	79.8	113.7	107.8	59,567	34.2	107.9
43	91,826	84,035	68,285	15,750	81.3	113.2	110.3	64,906	33.1	114.9
44	98,937	88,721	73,957	14,764	83.4	114.6	112.2	71,823	31.8	122.3
45	116,677	106,180	86,608	19,572	81.6	125.2	121.7	84,993	30.1	132.0
45. 12	290,572	263,447	132,698	130,749	50.4	302.4	180.9	27,406	27.5	136.1
46. 1	109,813	99,938	76,337	23,601	76.4	111.9	101.9	174,135	30.6	138.9
2	97,951	88,411	80,648	7,763	91.2	99.7	107.6	76,604	30.8	139.0
3	116,456	105,312	101,585	3,727	96.5	119.0	136.0	94,281	27.9	138.6
4	104,552	89,523	88,735	788	99.1	104.2	115.9	86,917	29.8	142.0
5	105,321	96,152	85,919	10,233	89.4	105.1	112.2	84,027	33.2	142.1
6	202,826	184,858	97,732	87,127	52.9	203.6	128.5	86,602	30.3	141.1
7	146,487	132,515	98,593	33,922	74.4	146.2	128.9	98,593	26.2	141.9
8	117,325	107,056	92,669	14,386	86.6	116.9	121.0	86,576	30.9	142.1
9	103,263	94,637	84,842	9,795	89.7	98.2	105.7	79,450	35.5	149.0
10	149.5

資料：総理府統計局 注) (1) 実収入－非消費支出 (2) 可処分所得－消費支出
 (3) 消費支出÷可処分所得 (4) 当該項目(40年=100)÷消費者物価指数
 (5) 食料費÷消費支出

1ヵ月1世帯当たりの収入と支出（勤労者世帯）

水 戸 市

収 入

年 月	集 計 世帯数	世 帯 人員数	世帯主 の年齢	収入(支出)		実 収 入	勤め先収入	事業・内 職 収 入	他 の 実収入	実収入以 外の収入	前月から の繰入金
				総 額	円						
昭和38年	61	4.24	42.6	93,967	67,692	55,464	1,607	10,621	10,101	16,174	
39	57	4.26	42.5	96,413	64,909	59,058	1,069	4,782	15,521	15,983	
40	57	3.99	42.2	108,204	70,600	64,756	1,921	3,923	19,483	18,121	
41	54	3.99	41.7	115,607	79,293	74,295	1,112	3,886	14,704	21,610	
42	54	3.88	42.0	125,294	86,917	80,407	1,804	4,646	18,087	20,289	
43	58	4.05	41.5	133,352	91,826	87,176	1,284	3,366	16,143	25,382	
44	67	3.89	41.8	149,178	98,937	88,203	2,272	8,462	22,877	27,365	
45	73	3.86	41.2	172,987	116,677	103,261	2,699	5,716	23,252	33,059	
46.1	61	3.99	44.1	163,814	109,813	98,485	636	10,692	16,728	42,273	
2	68	3.96	44.1	166,388	97,951	93,210	1,489	3,252	25,273	43,165	
3	68	3.93	43.7	193,092	116,456	105,949	1,786	8,720	36,215	40,421	
4	67	3.90	42.3	167,789	104,552	95,316	1,755	7,481	28,167	35,070	
5	67	3.90	42.2	154,575	105,301	92,660	4,842	7,799	14,749	34,525	
6	65	3.89	43.3	263,639	202,826	193,297	3,728	5,801	29,246	31,568	
7	63	3.78	44.7	213,863	146,487	136,370	7,111	3,005	26,466	40,911	
8	66	3.82	44.3	179,375	117,325	99,734	2,369	15,222	24,460	37,891	
9	67	3.91	43.4	166,001	103,263	89,282	3,498	10,483	28,893	33,845	
10	

支 出

年 月	実支出	消 費 支 出						非消費 支 出	実支出 以外の 支 出	繰越金	現 物 総 額	備 考
		計	食料費	住居費	光熱費	被服費	雑 費					
昭和38年	50,686	44,260	14,488	5,172	1,928	5,428	17,244	6,426	26,039	17,242	3,418	
39	54,222	48,315	15,487	6,158	2,147	5,936	18,587	5,907	25,086	17,105	3,710	
40	60,526	57,892	17,182	6,698	2,414	6,725	20,873	6,634	28,330	19,348	4,269	
41	65,885	57,745	18,308	5,629	2,650	6,677	24,481	8,140	28,492	21,230	3,879	
42	71,036	62,943	16,637	6,411	2,799	7,150	26,947	8,092	32,615	21,643	4,277	
43	76,668	68,285	21,503	7,712	2,642	7,624	28,804	8,383	31,295	25,389	4,906	
44	81,659	73,957	21,938	9,389	2,775	8,023	31,852	7,702	37,692	29,826	4,648	
45	97,105	86,608	25,014	9,258	3,190	10,385	38,761	10,497	42,794	33,088	5,477	
46.1	86,213	76,337	22,540	5,122	4,005	7,147	37,524	9,875	36,706	45,895	7,537	
2	90,188	80,648	23,817	4,179	4,327	9,522	38,802	9,540	37,113	39,087	5,453	
3	112,719	101,585	25,519	7,864	4,557	12,227	51,419	11,134	42,099	38,273	6,058	
4	103,764	88,735	25,479	9,232	3,101	10,886	40,036	15,029	27,051	36,974	6,551	
5	95,088	85,919	27,606	4,210	2,680	8,596	42,827	9,169	29,047	30,441	6,231	
6	115,699	97,732	26,624	7,748	2,545	10,411	50,404	17,967	106,967	40,973	6,765	
7	112,568	98,593	25,794	11,883	2,468	9,402	49,046	13,972	60,857	40,441	11,752	
8	102,939	92,669	26,462	11,120	2,444	7,104	45,540	10,269	40,895	35,842	5,678	
9	93,468	84,842	27,640	8,171	2,321	12,029	34,681	8,626	39,613	32,921	4,678	
10	

注) 集計世帯数, 世帯人員数, 世帯主年齢は支出にも該当する。