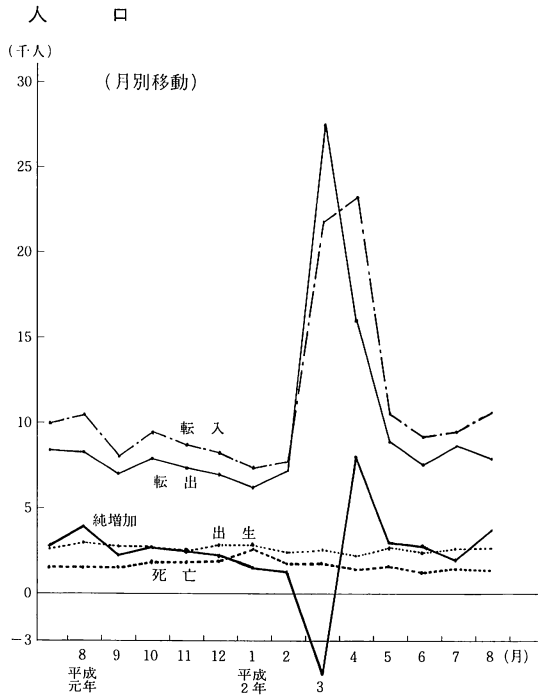
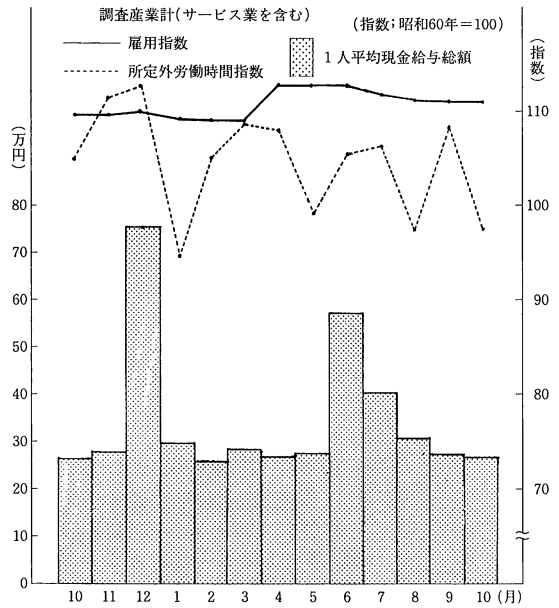


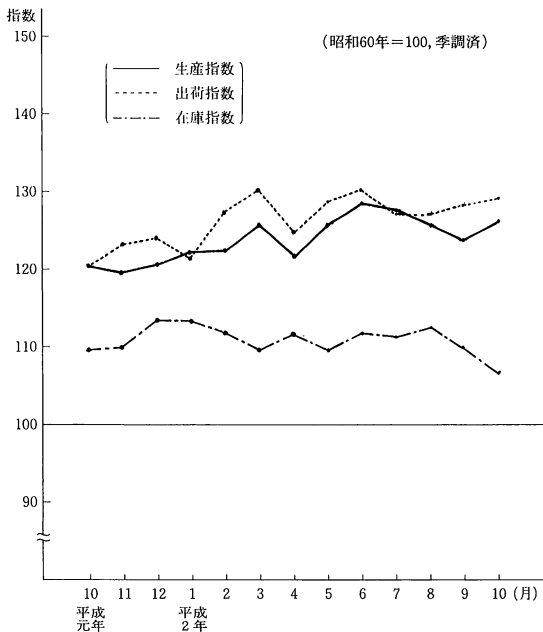
今月の主な動き



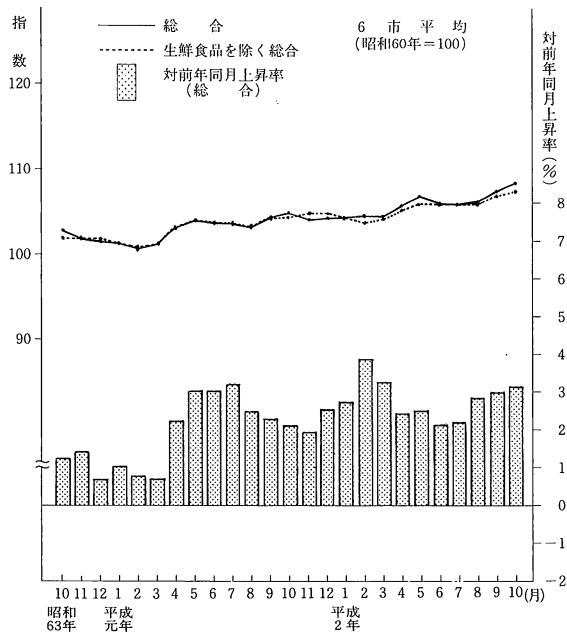
賃金・労働時間・雇用



鉱工業指数 (生産・出荷・在庫)



消費者物価指数



主な動きのあらまし……………企画部統計課

■ 人 口 (11月1日)

本県の人口は、10月中に2,868人増加し、11月1日現在で2,848,279人(男1,420,586人, 女1,427,693人)となった。

内訳は、自然動態で959人(出生2,546人, 死亡1,587人)増加し、社会動態で1,909人(転入10,476人, 転出8,567人)増加した。対前年同月と比べると19,743人(0.70%)の増加

である。

市町村別では、増加が15市53町村、減少が5市15町村である。

世帯数についても10月中に1,657世帯増加し834,941世帯となった。

■ 賃金・労働時間・雇用 (10月)

1. 平均賃金の推移

10月の現金給与総額は、調査産業計で272,215円、前年同月比4.2%増(前月は4.6%増)であった。このうちきまって支給する給与は270,285円、前年同月比4.7%増(前月は4.8%増)であった。また、きまって支給する給与のうち、所定内給与は238,594円で前年同月比4.6%増(前月は4.7%増)であり、超過労働給与は31,691円で前年同月比5.4%増であった。

なお、物価上昇分を差し引いた実質賃金は前年同月比4.2%増であった。

2. 労働時間

10月の総実労働時間は、調査産業計で174.9時間、前年同月比2.1%減(前月は1.1%減)であった。このうち所定内労働時間は155.6時間で前年同月比2.7%減(前月は1.6%減)であった。

また、所定外労働時間は19.3時間、前年同月比は2.6%増(前月は3.1%増)であった。

3. 雇用の動き

10月の雇用の動きを常用雇用指数によってみると前年同月比1.7%増(前月は1.6%増)であった。

※この地方調査の結果は事業所規模30人以上を対象として公表しています。
なお、事業所規模5人以上の結果についての問合せにも応じます。

■ 鉱工業指数<生産・出荷・在庫> (10月分)

本県における平成2年10月の“鉱工業指数”(昭和60年=100)は、季節調整済指数で、生産が126.4、出荷が129.6、在庫が106.7で、前月比は、生産が1.2%の上昇、出荷が0.7%の上昇、在庫が△2.7%の低下であった。

前年同月比(原指数)は、生産が5.1%の上昇、出荷が7.8%の上昇、在庫が△2.9%の低下であった。

業種別に前月比をみると生産では、一般機械工業、食料品・たばこ工業、その他工業等が上昇し、精密機械工業、石油・石炭製品工業、輸送機械工業等が低下した。出荷では、その他工業、化学工業、鉄鋼業等が上昇し、石油・石

炭製品工業、輸送機械工業、鉱業等が低下した。在庫では、鉱業、精密機械工業、パルプ・紙・紙加工品工業等が上昇し、輸送機械工業、電気機械工業、石油・石炭製品工業等が低下した。

特殊分類別にみると生産では、資本財、非耐久消費財等が上昇し、耐久消費財、その他用生産財等が低下した。出荷では、建設財、非耐久消費財等が上昇し、その他用生産財、耐久消費財が低下した。在庫では、その他用生産財が上昇し、資本財、非耐久消費財等が低下した。

■ 消費者物価指数 (10月)

平成2年10月の茨城県消費者物価指数(6市平均)は、総合で108.2(昭和60年=100)となり、前月比0.9%の上昇、前年同月比3.3%の上昇となった。

今月上がった主な費目……他の光熱28.1%、野菜・海草8.3%、果物4.9%、自動車等関係費2.2%、シャツ・下着1.7%

今月下がった主な費目……乳卵類△2.3%、油脂・調味料△1.1%

生鮮食品を除く総合は107.1となり、前月比0.6%の上

昇、前年同月比2.8%の上昇となった。

費目別指数

(昭和60年=100)

区 分	指数	上昇率(%)			区 分	指数	上昇率(%)		
		対前月	対前年同月				対前月	対前年同月	
総 合	108.2	0.9	3.3		保健医療	106.0	0.0	0.1	
食 料	108.4	1.2	3.6		交通通信	104.0	1.3	1.6	
住 居	118.1	0.5	5.3		教 育	124.5	0.0	6.7	
光熱・水道	92.3	2.0	5.0		教養娯楽	109.7	0.3	2.6	
家具・家事用品	101.3	0.8	1.0		諸 雑 費	106.3	0.0	1.4	
被服及び履物	114.1	1.1	4.1		生鮮食品を除く総合	107.1	0.6	2.8	