

# 平成7年国勢調査結果速報

——本県の総人口は2,955,512人、300万人まであと44,488人——

## 利用上の注意

この調査報告書は、結果の早期利用を図るため、総務庁統計局長の承認を得て、平成7年国勢調査市区町村要計表から、県が集計したものである。したがって、後日総務庁統計局で公表する結果とは異なる場合がある。

- 1 特に断わりのない限り、平成2年以前の数値は、国勢調査による確定数である。
- 2 特に断わりのない限り、平成7年10月1日現在の行政区分で表章してある。したがって、前回（平成2年）の調査以降に合併のあった水戸市、ひたちなか市、鹿嶋市については、平成2年以前の数値は、合併以前の市町村の数値を合

表1 地域別人口の推移

単位：人、%

年次	茨城県				県北地域			
	人口	増加数	増加率	構成比	人口	増加数	増加率	構成比
昭和50年	2 342 198	198 647	9.3	100.0	604 016	23 603	4.1	25.8
55	2 558 007	215 809	9.2	100.0	629 668	25 652	4.2	24.6
60	2 725 005	166 998	6.5	100.0	649 933	20 265	3.2	23.9
平成2年	2 845 382	120 377	4.4	100.0	658 049	8 116	1.2	23.1
7	2 955 512	110 130	3.9	100.0	665 564	7 515	1.1	22.5

年次	県央地域				鹿行地域			
	人口	増加数	増加率	構成比	人口	増加数	増加率	構成比
昭和50年	425 721	34 097	8.7	18.2	227 280	30 507	15.5	9.7
55	452 871	27 150	6.4	17.7	238 185	10 905	4.8	9.3
60	473 705	20 834	4.6	17.4	251 008	12 823	5.4	9.2
平成2年	483 763	10 058	2.1	17.0	260 664	9 656	3.8	9.2
7	491 899	8 136	1.7	16.6	269 219	8 555	3.3	9.1

年次	県南地域				県西地域			
	人口	増加数	増加率	構成比	人口	増加数	増加率	構成比
昭和50年	597 003	76 927	14.8	25.5	488 178	33 513	7.4	20.8
55	718 536	121 533	20.4	28.1	518 747	30 569	6.3	20.3
60	803 337	84 801	11.8	29.5	547 022	28 275	5.5	20.1
平成2年	877 415	74 078	9.2	30.8	565 491	18 469	3.4	19.9
7	948 697	71 282	8.1	32.1	580 133	14 642	2.6	19.6

図1 県人口の推移 (大正9年～平成7年)

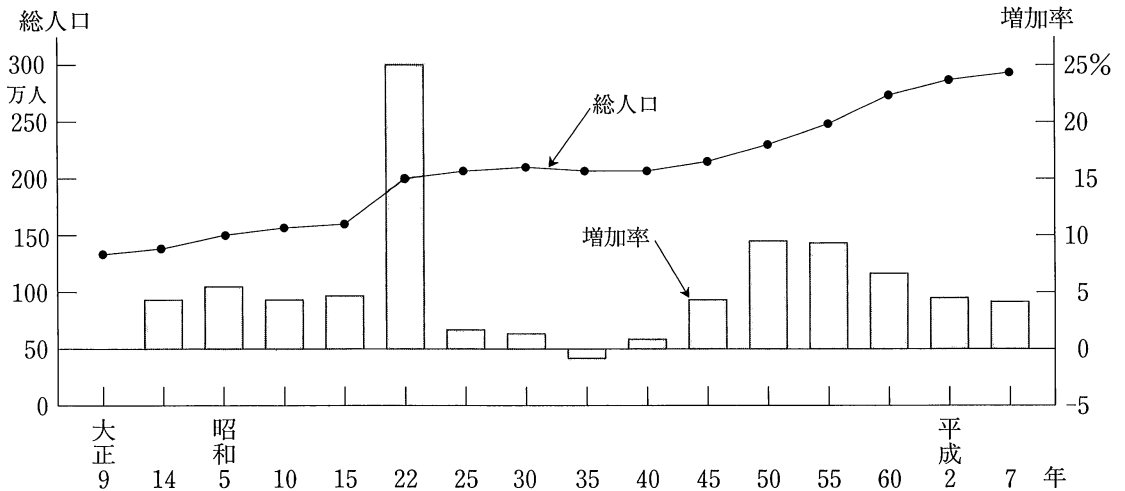


表2 人口増加数の状況

順位	市町村名	増加数(人)	
		平成7年	平成2年
1	つくば市	12 613	15 899
2	龍ヶ崎市	11 923	8 381
3	守谷町	9 395	12 571
4	牛久市	5 647	8 767
5	江戸崎町	5 384	970
6	土浦市	4 775	7 296
7	ひたちなか市	4 351	6 628
8	神栖町	4 124	3 948
9	三和町	3 695	5 055
10	阿見町	3 459	4 522

表3 人口増加率の状況

順位	市町村名	増加率(%)	
		平成7年	平成2年
1	江戸崎町	36.8	7.1
2	守谷町	25.8	52.7
3	美浦村	23.8	1.3
4	龍ヶ崎市	20.8	17.2
5	谷和原村	19.2	3.8
6	新利根村	14.7	2.0
7	神栖町	10.2	10.8
8	三和町	10.2	16.2
9	友部町	9.6	8.6
10	常北町	9.6	4.1

表4 性比の状況

順位	市町村名	性比	
		平成7年	平成2年
1	つくば市	108.5	109.0
2	神栖町	108.3	104.8
3	鹿嶋市	107.4	105.6
4	小川町	107.3	107.0
5	千代田町	106.8	105.8

表5 人口密度の状況

順位	市町村名	人口密度(人/km <sup>2</sup> )	
		平成7年	平成2年
1	古河市	2 813.6	2 770.3
2	取手市	2 227.6	2 201.8
3	土浦市	1 616.1	1 557.8
4	ひたちなか市	1 482.7	1 438.7
5	水戸市	1 400.5	1 395.8



第1表 各回国勢調査による人口と世帯数の推移

年次	人			口		性比
	総数	男	女	増加数	増加率(%)	
大正9年	1 350 400	662 128	688 272	…	…	96.2
14	1 409 092	693 837	715 255	58 692	4.3	97.0
昭和5年	1 487 097	734 059	753 038	78 005	5.5	97.5
10	1 548 991	766 423	782 568	61 894	4.2	97.9
15	1 620 000	801 914	818 086	71 009	4.6	98.0
22	2 013 735	974 289	1 039 446	393 735	24.3	93.7
25	2 039 418	993 694	1 045 724	25 683	1.3	95.0
30	2 064 037	1 006 093	1 057 944	24 619	1.2	95.1
35	2 047 024	1 000 184	1 046 840	△ 17 013	△ 0.8	95.5
40	2 056 154	1 007 852	1 048 302	9 130	0.4	96.1
45	2 143 551	1 054 003	1 089 548	87 397	4.3	96.7
50	2 342 198	1 159 707	1 182 491	198 647	9.3	98.1
55	2 558 007	1 272 533	1 285 474	215 809	9.2	99.0
60	2 725 005	1 357 963	1 367 042	166 998	6.5	99.3
平成2年	2 845 382	1 419 117	1 426 265	120 377	4.4	99.5
7	2 955 512	1 476 462	1 479 050	110 130	3.9	99.8

年次	世帯			1世帯 当たり 人員	面積 (km <sup>2</sup> )	人口密度 (人/km <sup>2</sup> )
	世帯数	増加数	増加率(%)			
大正9年	271 129	…	…	4.98	6 100.12	221.4
14	277 335	6 206	2.3	5.08	6 100.12	231.0
昭和5年	281 091	3 756	1.4	5.29	6 092.26	244.1
10	287 677	6 586	2.3	5.38	6 090.99	254.3
15	297 122	9 445	3.3	5.45	6 090.99	266.0
22	377 751	80 629	27.1	5.33	6 090.99	330.6
25	375 861	△ 1 890	△ 0.5	5.43	6 092.17	334.8
30	382 315	6 454	1.7	5.40	6 089.68	338.9
35	409 465	27 150	7.1	5.00	6 087.92	336.2
40	447 871	38 406	9.4	4.59	6 088.01	337.7
45	508 537	60 666	13.5	4.22	6 087.20	352.1
50	590 131	81 594	16.0	3.97	6 089.59	384.6
55	692 855	102 724	17.4	3.69	6 091.92	419.9
60	758 085	65 230	9.4	3.59	6 094.43	447.1
平成2年	833 634	75 549	10.0	3.41	6 093.40	467.0
7	922 186	88 552	10.6	3.20	6 093.54	485.0

注) 平成7年の面積は平成6年10月1日現在

# 調査から

れに平成3～6年各年度の国土地理院「全国都道府県市区町村別面積調」記載の「前年からの増減面積」を積み上げた。

各郡の小計及び市部・郡部の面積は、上記の推計による市町村別面積の集計値である。

## 5 地域別……本県を次のとおり5地域に分けた。

- 県北地域 日立市，常陸太田市，高萩市，北茨城市，ひたちなか市，那珂郡，久慈郡，多賀郡，
- 県央地域 水戸市，笠間市，東茨城郡，西茨城郡
- 鹿行地域 鹿嶋市，鹿島郡，行方郡
- 県南地域 土浦市，石岡市，龍ヶ崎市，取手市，牛久市，つくば市，稲敷郡，新治郡，筑波郡，北相馬郡
- 県西地域 古河市，下館市，結城市，下妻市，水海道市，岩井市，真壁郡，結城郡，猿島郡

## 結果の概要

### 1 県の人口（第1表）

総人口	2,955,512人
前回からの増加数	110,130人
前回からの増加率	3.9%

- \* 平成7年国勢調査による茨城県の総人口は2,955,512人。
- \* 300万人にあと44,488人と迫った。
- \* 大正9年の第1回調査時の約135万人と比べると、75年間で2.2倍になった。
- \* 前回調査(平成2年)からは110,130人増加し、増加率は3.9%。

## 第2表 県，地域，市町村別人口

県，地域，市町村	人			
	平成7年	平成7年	平成7年	性比
	総数	男	女	
茨城県	2 955 512	1 476 462	1 479 050	99.8
市部	1 673 568	838 038	835 530	100.3
郡部	1 281 944	638 424	643 520	99.2
県北地域	665 564	331 632	333 932	99.3
県央地域	491 899	242 087	249 812	96.9
鹿行地域	269 219	136 022	133 197	102.1
県南地域	948 697	476 378	472 319	100.9
県西地域	580 133	290 343	289 790	100.2
水戸市	246 350	120 692	125 658	96.0
日立市	199 241	100 655	98 586	102.1
土浦市	132 246	65 930	66 316	99.4
古河市	59 086	29 260	29 826	98.1
石岡市	52 712	25 992	26 720	97.3
下館市	66 062	33 089	32 973	100.4
結城市	53 776	26 750	27 026	99.0
龍ヶ崎市	69 161	35 152	34 009	103.4
下妻市	36 113	18 178	17 935	101.4
水海道市	42 689	21 139	21 550	98.1
常陸太田市	39 545	19 227	20 318	94.6
高萩市	35 604	17 557	18 047	97.3
北茨城市	52 074	25 736	26 338	97.7
笠間市	30 336	14 722	15 614	94.3
取手市	84 475	41 996	42 479	98.9
岩井市	44 325	22 432	21 893	102.5
牛久市	66 340	32 899	33 441	98.4
つくば市	156 009	81 179	74 830	108.5
ひたちなか市	146 753	74 037	72 716	101.8
鹿嶋市	60 671	31 416	29 255	107.4
東茨城郡	138 538	69 085	69 453	99.5
茨城町	35 738	17 775	17 963	99.0
小川町	19 484	10 085	9 399	107.3
美野里町	23 827	11 845	11 982	98.9
内原町	14 929	7 479	7 450	100.4
常北町	12 409	6 084	6 325	96.2
桂村	6 949	3 396	3 553	95.6
御前山村	4 753	2 324	2 429	95.7
大洗町	20 449	10 097	10 352	97.5
西茨城郡	76 675	37 588	39 087	96.2
友部町	33 951	16 638	17 313	96.1
岩間町	16 615	8 256	8 359	98.8
七会村	2 621	1 298	1 323	98.1
岩瀬町	23 488	11 396	12 092	94.2
那珂郡	131 708	64 849	66 859	97.0
東海村	32 727	16 523	16 204	102.0
那珂町	45 003	22 029	22 974	95.9
瓜連町	9 171	4 414	4 757	92.8
大宮町	26 443	12 932	13 511	95.7
大山町	8 535	4 170	4 365	95.5
美和村	4 962	2 437	2 525	96.5
美緒川村	4 867	2 344	2 523	92.9
久慈郡	47 580	23 217	24 363	95.3
金砂郷町	10 717	5 190	5 527	93.9
水府村	6 721	3 301	3 420	96.5
里美村	4 538	2 233	2 305	96.9
大子町	25 604	12 493	13 111	95.3

口				平成2～7年				昭和60～平成2年		平成7年			
平成2年		性比		増加数		増加率(%)		増加率(%)		面積(km <sup>2</sup> )		人口密度(人/km <sup>2</sup> )	
総数	男	女	性比	総数	男	女	増加率(%)	増加数	増加率(%)	面積(km <sup>2</sup> )	人口密度(人/km <sup>2</sup> )	面積(km <sup>2</sup> )	人口密度(人/km <sup>2</sup> )
2 845 382	1 419 117	1 426 265	99.5	110 130	57 345	52 785	3.9	120 377	4.4	6 093.54	485.0		
1 621 809	810 867	810 942	100.0	51 759	27 171	24 588	3.2	65 361	4.2	2 121.76	788.8		
1 223 573	608 250	615 323	98.9	58 371	30 174	28 197	4.8	55 016	4.7	3 768.99	340.1		
658 049	327 509	330 540	99.1	7 515	4 123	3 392	1.1	8 116	1.2	1 839.78	361.8		
483 763	237 671	246 092	96.6	8 136	4 416	3 720	1.7	10 058	2.1	1 020.60	482.0		
260 664	130 915	129 749	100.9	8 555	5 107	3 448	3.3	9 656	3.8	673.10	400.0		
877 415	440 593	436 822	100.9	71 282	35 785	35 497	8.1	74 078	9.2	1 413.52	671.2		
565 491	282 429	283 062	99.8	14 642	7 914	6 728	2.6	18 469	3.4	943.75	614.7		
245 525	119 966	125 559	95.5	825	726	99	0.3	6 458	2.7	175.90	1 400.5		
202 141	101 788	100 353	101.4	△ 2 900	△ 1 133	△ 1 767	△ 1.4	△ 3 933	△ 1.9	153.30	1 299.7		
127 471	63 593	63 878	99.6	4 775	2 337	2 438	3.7	7 296	6.1	81.83	1 616.1		
58 231	28 817	29 414	98.0	855	443	412	1.5	690	1.2	21.00	2 813.6		
50 618	24 904	25 714	96.8	2 094	1 088	1 006	4.1	1 559	3.2	59.70	882.9		
66 028	33 135	32 893	100.7	34	△ 46	80	0.1	2 070	3.2	86.25	765.9		
53 288	26 437	26 851	98.5	488	313	175	0.9	1 005	1.9	65.84	816.8		
57 238	28 984	28 254	102.6	11 923	6 168	5 755	20.8	8 381	17.2	78.19	884.5		
33 731	16 825	16 906	99.5	2 382	1 353	1 029	7.1	1 089	3.3	61.04	591.6		
42 340	20 873	21 467	97.2	349	266	83	0.8	625	1.5	79.68	535.8		
37 624	18 227	19 397	94.0	1 921	1 000	921	5.1	996	2.7	109.47	361.2		
35 320	17 383	17 937	96.9	284	174	110	0.8	1 352	4.0	193.65	183.9		
51 093	25 185	25 908	97.2	981	551	430	1.9	58	0.1	186.48	279.2		
30 811	14 931	15 880	94.0	△ 475	△ 209	△ 266	△ 1.5	△ 729	△ 2.3	131.21	231.2		
81 665	40 650	41 015	99.1	2 810	1 346	1 464	3.4	3 057	3.9	37.09	2 277.6		
43 102	21 738	21 364	101.8	1 223	694	529	2.8	925	2.2	90.72	488.6		
60 693	30 390	30 303	100.3	5 647	2 509	3 138	9.3	8 767	16.9	58.94	1 125.6		
143 396	74 779	68 617	109.0	12 613	6 400	6 213	8.8	15 899	12.5	259.53	601.1		
142 402	71 905	70 497	102.0	4 351	2 132	2 219	3.1	6 628	4.9	98.98	1 482.7		
59 092	30 357	28 735	105.6	1 579	1 059	520	2.7	3 168	5.7	92.96	652.7		
134 536	66 930	67 606	99.0	4 002	2 155	1 847	3.0	1 750	1.3	454.26	305.0		
35 651	17 817	17 834	99.9	87	△ 42	129	0.2	493	1.4	121.63	293.8		
18 483	9 552	8 931	107.0	1 001	533	468	5.4	159	0.9	62.98	309.4		
21 751	10 740	11 011	97.5	2 076	1 105	971	9.5	950	4.6	61.90	384.9		
14 931	7 485	7 446	100.5	△ 2	△ 6	4	△ 0.0	254	1.7	41.56	359.2		
11 322	5 530	5 792	95.5	1 087	554	533	9.6	446	4.1	52.36	237.0		
6 688	3 234	3 454	93.6	261	162	99	3.9	△ 78	△ 1.2	46.33	150.0		
4 965	2 435	2 530	96.2	△ 212	△ 111	△ 101	△ 4.3	△ 172	△ 3.3	44.39	107.1		
20 745	10 137	10 608	95.6	△ 296	△ 40	△ 256	△ 1.4	△ 302	△ 1.4	23.11	884.9		
72 891	35 844	37 047	96.8	3 784	1 744	2 040	5.2	2 579	3.7	259.23	295.8		
30 965	15 264	15 701	97.2	2 986	1 374	1 612	9.6	2 452	8.6	58.73	578.1		
16 006	7 910	8 096	97.7	609	346	263	3.8	96	0.6	49.93	332.8		
2 711	1 361	1 350	100.8	△ 90	△ 63	△ 27	△ 3.3	△ 84	△ 3.0	63.42	41.3		
23 209	11 309	11 900	95.0	279	87	192	1.2	115	0.5	87.15	269.5		
127 340	62 780	64 560	97.2	4 368	2 069	2 299	3.4	3 798	3.1	437.46	301.1		
31 557	15 972	15 585	102.5	1 170	551	619	3.7	492	1.6	35.67	917.5		
42 561	20 871	21 690	96.2	2 442	1 158	1 284	5.7	2 325	5.8	83.14	541.3		
8 517	4 065	4 452	91.3	654	349	305	7.7	1 365	19.1	14.66	625.6		
25 537	12 415	13 122	94.6	906	517	389	3.5	344	1.4	82.84	319.2		
8 780	4 321	4 459	96.9	△ 245	△ 151	△ 94	△ 2.8	△ 336	△ 3.7	84.06	101.5		
5 283	2 644	2 639	100.2	△ 321	△ 207	△ 114	△ 6.1	△ 284	△ 5.1	80.35	61.8		
5 105	2 492	2 613	95.4	△ 238	△ 148	△ 90	△ 4.7	△ 108	△ 2.1	56.74	85.8		
49 201	23 946	25 255	94.8	△ 1 621	△ 729	△ 892	△ 3.3	△ 1 674	△ 3.3	588.32	80.9		
10 424	5 015	5 409	92.7	293	175	118	2.8	△ 24	△ 0.2	61.67	173.8		
7 031	3 425	3 606	95.0	△ 310	△ 124	△ 186	△ 4.4	△ 298	△ 4.1	80.92	83.1		
4 679	2 320	2 359	98.3	△ 141	△ 87	△ 54	△ 3.0	△ 189	△ 3.9	119.95	37.8		
27 067	13 186	13 881	95.0	△ 1 463	△ 693	△ 770	△ 5.4	△ 1 163	△ 4.1	325.78	78.6		

- \* 前回の増加数120,377人、増加率4.4%と比較すると、数・率ともに増勢が鈍化した。
- \* 昭和22～40年まで横ばい状態であった本県の人口は40年代に増加に転じ、50年代には10%近い増加率を示した。その後は増加率が鈍化する傾向にある。
- \* 男女の内訳は、男1,476,462人、女1,479,050人で、依然として女の方が多い。しかし、性比（女100人に対する男の数）は徐々に100に近づきつつあり、99.8に達した。
- \* 1km<sup>2</sup>当たり人口密度は485.0人で、前回より18.0人増加。

2 市部・郡部、地域別人口（第2表）

(1) 市部・郡部別人口

- \* 市部・郡部別の人口内訳は、市部 1,673,568人、郡部 1,281,944人。
- \* この5年間の増加数は、市部 51,759人（増加率3.2%）、郡部 58,371人（増加率4.8%）。
- \* 前回の増加数は、市部 65,361人（増加率4.2%）、郡部 55,016人（増加率4.7%）。
- \* 今回は、増加率のみならず増加数も、郡部が市部を上回った。
- \* 県人口に占める割合は、市部が前回の57.0%から今回の56.6%に低下したのに対し、郡部は43.0%から43.4%に上昇した。

(2) 地域別人口

- \* 県内5地域全てで人口が増加したが、全地域で前回よりも増加率が低下している。
- \* 県南地域が依然として人口、増加数、増加率とも最大である。特に、増加数は県全体の65%を占めている。

第2表 県、地域、市町村別人口 つづき

県、地域、市町村	人			
	総数	平成7年 男	女	性比
多賀郡	13 059	6 354	6 705	94.8
十王町	13 059	6 354	6 705	94.8
鹿島郡	134 022	67 780	66 242	102.3
旭村	11 395	5 597	5 798	96.5
鉾田町	28 600	14 111	14 489	97.4
大洋村	10 855	5 428	5 427	100.0
神栖町	44 475	23 122	21 353	108.3
波崎町	38 697	19 522	19 175	101.8
行方郡	74 526	36 826	37 700	97.7
麻生町	17 286	8 552	8 734	97.9
牛堀町	6 232	3 103	3 129	99.2
潮来町	25 903	12 715	13 188	96.4
北浦村	10 921	5 431	5 490	98.9
玉造町	14 184	7 025	7 159	98.1
稲敷郡	153 117	76 219	76 898	99.1
江戸崎町	20 022	9 994	10 028	99.7
美浦村	17 769	9 024	8 745	103.2
阿見町	45 651	22 844	22 807	100.2
笠崎町	26 318	12 977	13 341	97.3
新利根村	10 530	5 275	5 255	100.4
河内村	11 726	5 737	5 989	95.8
桜川村	7 871	3 880	3 991	97.2
東村	13 230	6 488	6 742	96.2
新治郡	94 309	47 383	46 926	101.0
出島村	19 064	9 514	9 550	99.6
玉里村	8 729	4 421	4 308	102.6
八郷町	30 681	15 146	15 535	97.5
千代田町	26 215	13 541	12 674	106.8
新治村	9 620	4 761	4 859	98.0
筑波郡	40 493	20 140	20 353	99.0
伊奈町	26 266	13 049	13 217	98.7
谷和原村	14 227	7 091	7 136	99.4
真壁郡	80 500	39 873	40 627	98.1
関城町	16 424	8 098	8 326	97.3
明野町	18 227	9 145	9 082	100.7
真壁町	20 720	10 215	10 505	97.2
大和村	7 764	3 859	3 905	98.8
協和町	17 365	8 556	8 809	97.1
結城郡	57 705	28 896	28 809	100.3
八千代町	25 008	12 512	12 496	100.1
千代川村	9 351	4 674	4 677	99.9
石下町	23 346	11 710	11 636	100.6
猿島郡	139 877	70 726	69 151	102.3
総和町	47 058	24 195	22 863	105.8
霞村	10 312	5 213	5 099	102.2
三和町	39 859	19 963	19 896	100.3
猿島町	15 411	7 748	7 663	101.1
猿境町	27 237	13 607	13 630	99.8
北相馬郡	99 835	49 488	50 347	98.3
守谷町	45 822	23 127	22 695	101.9
藤代町	33 809	16 510	17 299	95.4
利根町	20 204	9 851	10 353	95.2

口				平成2～7年				昭和60～平成2年	平成7年		
平成2年		性比		増	加数		増加率(%)	増加数	増加率(%)	面積(km <sup>2</sup> )	人口密度(人/km <sup>2</sup> )
総数	男	女		総	男	女					
12 928	6 295	6 633	94.9	131	59	72	1.0	891	7.4	72.12	181.1
12 928	6 295	6 633	94.9	131	59	72	1.0	891	7.4	72.12	181.1
127 719	64 158	63 561	100.9	6 303	3 622	2 681	4.9	6 130	5.0	351.14	381.7
11 270	5 526	5 744	96.2	125	71	54	1.1	324	3.0	53.81	211.8
28 370	14 041	14 329	98.0	230	70	160	0.8	306	1.1	106.46	268.6
10 483	5 233	5 250	99.7	372	195	177	3.5	437	4.3	43.63	248.8
40 351	20 647	19 704	104.8	4 124	2 475	1 649	10.2	3 948	10.8	78.96	563.3
37 245	18 711	18 534	101.0	1 452	811	641	3.9	1 115	3.1	68.28	566.7
73 853	36 400	37 453	97.2	673	426	247	0.9	358	0.5	229.00	325.4
17 774	8 794	8 980	97.9	△ 488	△ 242	△ 246	△ 2.7	△ 346	△ 1.9	60.38	286.3
6 418	3 160	3 258	97.0	△ 186	△ 57	△ 129	△ 2.9	△ 400	△ 5.9	18.79	331.7
24 445	11 958	12 487	95.8	1 458	757	701	6.0	842	3.6	43.88	590.3
11 107	5 530	5 577	99.2	△ 186	△ 99	△ 87	△ 1.7	△ 34	△ 0.3	54.70	199.7
14 109	6 958	7 151	97.3	75	67	8	0.5	296	2.1	51.25	276.8
138 137	68 827	69 310	99.3	14 980	7 392	7 588	10.8	7 990	6.1	345.93	442.6
14 638	7 246	7 392	98.0	5 384	2 748	2 636	36.8	970	7.1	52.82	379.1
14 348	7 305	7 043	103.7	3 421	1 719	1 702	23.8	186	1.3	34.03	522.2
42 192	21 264	20 928	101.6	3 459	1 580	1 879	8.2	4 522	12.0	64.98	702.5
25 070	12 404	12 666	97.9	1 248	675	573	5.0	2 493	11.0	24.48	1 075.1
9 177	4 540	4 637	97.9	1 353	735	618	14.7	179	2.0	29.74	354.1
11 201	5 515	5 686	97.0	525	222	303	4.7	△ 83	△ 0.7	44.32	264.6
8 060	3 935	4 125	95.4	△ 189	△ 55	△ 134	△ 2.3	△ 134	△ 1.6	34.10	230.8
13 451	6 618	6 833	96.9	△ 221	△ 130	△ 91	△ 1.6	△ 143	△ 1.1	61.46	215.3
89 978	45 035	44 943	100.2	4 331	2 348	1 983	4.8	3 061	3.5	319.77	294.9
18 674	9 289	9 385	99.0	390	225	165	2.1	276	1.5	70.27	271.3
7 966	3 976	3 990	99.6	763	445	318	9.6	571	7.7	15.33	569.4
29 417	14 507	14 910	97.3	1 264	639	625	4.3	262	0.9	153.68	199.6
24 339	12 511	11 828	105.8	1 876	1 030	846	7.7	1 431	6.2	48.50	540.5
9 582	4 752	4 830	98.4	38	9	29	0.4	521	5.7	31.99	300.7
38 537	19 038	19 499	97.6	1 956	1 102	854	5.1	1 761	4.8	79.14	511.7
26 604	13 168	13 436	98.0	△ 338	△ 119	△ 219	△ 1.3	1 324	5.2	45.54	576.8
11 933	5 870	6 063	96.8	2 294	1 221	1 073	19.2	437	3.8	33.60	423.4
80 448	39 858	40 590	98.2	52	15	37	0.1	828	1.0	211.73	380.2
16 377	8 120	8 257	98.3	47	△ 22	69	0.3	118	0.7	34.51	475.9
18 183	9 110	9 073	100.4	44	35	9	0.2	215	1.2	48.35	377.0
20 833	10 255	10 578	96.9	△ 113	△ 40	△ 73	△ 0.5	△ 174	△ 0.8	63.40	326.8
7 838	3 900	3 938	99.0	△ 74	△ 41	△ 33	△ 0.9	173	2.3	29.22	265.7
17 217	8 473	8 744	96.9	148	83	65	0.9	496	3.0	36.25	479.0
55 328	27 494	27 834	98.8	2 377	1 402	975	4.3	903	1.7	122.78	470.0
24 351	12 077	12 274	98.4	657	435	222	2.7	322	1.3	59.10	423.1
8 973	4 449	4 524	98.3	378	225	153	4.2	109	1.2	19.84	471.3
22 004	10 968	11 036	99.4	1 342	742	600	6.1	472	2.2	43.84	532.5
132 995	67 252	65 743	102.3	6 882	3 474	3 408	5.2	10 334	8.4	204.71	683.3
44 844	23 091	21 753	106.2	2 214	1 104	1 110	4.9	3 652	8.9	52.80	891.3
9 468	4 771	4 697	101.6	844	442	402	8.9	875	10.2	23.09	446.6
36 164	18 051	18 113	99.7	3 695	1 912	1 783	10.2	5 055	16.2	49.78	800.7
15 597	7 872	7 725	101.9	△ 186	△ 124	△ 62	△ 1.2	127	0.8	32.46	474.8
26 922	13 467	13 455	100.1	315	140	175	1.2	625	2.4	46.58	584.7
89 682	44 393	45 289	98.0	10 153	5 095	5 058	11.3	16 307	22.2	93.40	1 068.9
36 427	18 342	18 085	101.4	9 395	4 785	4 610	25.8	12 571	52.7	35.63	1 286.1
32 744	16 062	16 682	96.3	1 065	448	617	3.3	2 987	10.0	32.87	1 028.6
20 511	9 989	10 522	94.9	△ 307	△ 138	△ 169	△ 1.5	749	3.8	24.90	811.4



3 市町村別人口 (第2表)

- \* 県内85市町村のうち、この5年間に人口が増加したのは63市町村(18市32町13村)、減少したのは22市町村(2市10町10村)。
- \* 人口増加数の多い市町村は県南地域に多く、人口の減少している市町村は県北地域に多い。江戸崎町の増加数が大幅に増えたのが目に付く。
- \* 人口増加率についても同様に「南高北低」の傾向。
- \* 性比(女100人に対する男の数)は、経済活動の活発な市町村、あるいは社会増加の多い市町村で高くなっている。
- \* 人口密度の順位は、前回と比較して大きな変動はない。

4 世帯数 (第3表)

- \* 平成7年国勢調査による茨城県の世帯数は、922,186世帯。
- \* 前回調査と比較すると、88,552世帯、10.6%の増加。
- \* 世帯数の増加率が人口の増加率よりも大きいため、1世帯当たり人員は前回の3.41人から3.20人へと減少した。
- \* 市部の1世帯当たり人員は3.00人となった。郡部は3.52人で、市部とは0.52人の差がある。前回の0.57人の差よりは縮小した。
- \* 5地域別では3.05人~3.57人で、大きな差はない。各地域とも前回に比べ0.2人前後減少した。
- \* 市町村別では、東村、猿島町の4.44人が大きく、水戸市の2.69人、日立市の2.78人が小さい。
- \* 大部分の市町村で世帯数が増加しており、減少しているのは七会村、美和村、緒川村、里美村、大子町の5町村に過ぎず、減少幅はいずれも小さい。(統計課・人口労働グループ)

第3表 県, 地域, 市町村別世帯数

県, 地域, 市町村	世帯数		平成2
	平成7年	平成2年	増加数
茨城県	922 186	833 634	88 552
市部	558 195	508 286	49 909
郡部	363 991	325 348	38 643
県北地域	218 444	203 140	15 304
県中央地域	161 241	149 523	11 718
県南地域	79 747	72 039	7 708
県西地域	300 114	259 321	40 793
	162 640	149 611	13 029
水戸市	91 519	85 901	5 618
日立市	71 742	67 984	3 758
土浦市	45 744	41 417	4 327
古河市	19 191	17 941	1 250
石岡市	16 671	15 024	1 647
下館市	19 864	19 088	776
結城市	15 259	14 180	1 079
龍ヶ崎市	22 237	17 121	5 116
下妻市	10 533	9 131	1 402
水海道市	11 773	10 939	834
常陸太田市	11 871	10 700	1 171
高萩市	11 434	10 822	612
北茨城市	15 912	14 888	1 024
笠間市	8 773	8 450	323
取手市	28 505	25 636	2 869
岩井市	11 856	10 930	926
牛久市	20 752	17 884	2 868
つくば市	55 472	47 814	7 658
ひたちなか市	49 265	44 682	4 583
鹿嶋市	19 822	17 754	2 068
東茨城郡	39 303	35 838	3 465
茨城町	9 525	9 097	428
小川町	5 143	4 565	578
美野里町	6 966	5 906	1 060
内原町	3 963	3 716	247
常北町	3 634	3 124	510
桂村	1 982	1 835	147
御前山村	1 378	1 366	12
大洗町	6 712	6 229	483
西茨城郡	21 646	19 334	2 312
友部町	10 186	8 646	1 540
岩間町	4 718	4 262	456
七会村	641	650	△ 9
岩瀬町	6 101	5 776	325
那珂郡	40 414	36 728	3 686
東海村	10 864	9 728	1 136
那珂町	13 482	11 968	1 514
瓜連町	2 566	2 278	288
大宮町	8 121	7 397	724
山方町	2 587	2 544	43
美和村	1 380	1 391	△ 11
緒川村	1 414	1 422	△ 8
久慈郡	13 862	13 678	184
金砂郷町	3 014	2 848	166
里美村	1 992	1 956	36
大子町	1 280	1 285	△ 5
	7 576	7 589	△ 13

～ 7 年 増加率 (%)	1世帯当たり人員		県, 地域, 市町村	世 帯 数		平成 2 ～ 7 年		1世帯当たり人員	
	平成 7 年	平成 2 年		平成 7 年	平成 2 年	増 加 数	増 加 率 (%)	平成 7 年	平成 2 年
10.6	3.20	3.41	多 賀 郡	3 944	3 658	286	7.8	3.31	3.53
9.8	3.00	3.19	十 王 町	3 944	3 658	286	7.8	3.31	3.53
11.9	3.52	3.76	鹿 島 郡	40 238	35 578	4 660	13.1	3.33	3.59
7.5	3.05	3.24	旭 村	2 662	2 487	175	7.0	4.28	4.53
7.8	3.05	3.24	銚 田 町	7 423	7 121	302	4.2	3.85	3.98
10.7	3.38	3.62	大 洋 村	3 000	2 610	390	14.9	3.62	4.02
15.7	3.16	3.38	神 栖 町	15 246	12 644	2 602	20.6	2.92	3.19
8.7	3.57	3.78	波 崎 町	11 907	10 716	1 191	11.1	3.25	3.48
6.5	2.69	2.86	行 方 郡	19 687	18 707	980	5.2	3.79	3.95
5.5	2.78	2.97	麻 生 町	4 144	4 139	5	0.1	4.17	4.29
10.4	2.89	3.08	牛 堀 町	1 667	1 616	51	3.2	3.74	3.97
7.0	3.08	3.25	潮 来 町	7 703	6 996	707	10.1	3.36	3.49
11.0	3.16	3.37	北 浦 村	2 561	2 474	87	3.5	4.26	4.49
4.1	3.33	3.46	玉 造 町	3 612	3 482	130	3.7	3.93	4.05
7.6	3.52	3.76	稻 敷 郡	44 429	37 042	7 387	19.9	3.45	3.73
29.9	3.11	3.34	江 戸 崎 町	6 024	3 966	2 058	51.9	3.32	3.69
15.4	3.43	3.69	美 浦 村	5 420	4 100	1 320	32.2	3.28	3.50
7.6	3.63	3.87	阿 見 町	14 821	12 701	2 120	16.7	3.08	3.32
10.9	3.33	3.52	新 利 根 村	7 681	6 760	921	13.6	3.43	3.71
5.7	3.11	3.26	河 内 村	2 731	2 185	546	25.0	3.86	4.20
6.9	3.27	3.43	桜 川 村	2 937	2 670	267	10.0	3.99	4.20
3.8	3.46	3.65	東 村	1 835	1 786	49	2.7	4.29	4.51
11.2	2.96	3.19	東 村	2 980	2 874	106	3.7	4.44	4.68
8.5	3.74	3.94	新 治 郡	25 651	22 999	2 652	11.5	3.68	3.91
16.0	3.20	3.39	出 島 村	4 962	4 524	438	9.7	3.84	4.13
16.0	2.81	3.00	玉 里 村	2 457	2 097	360	17.2	3.55	3.80
10.3	2.98	3.19	八 郷 町	7 354	6 671	683	10.2	4.17	4.41
11.6	3.06	3.33	千 代 田 町	8 422	7 323	1 099	15.0	3.11	3.32
9.7	3.52	3.75	新 治 村	2 456	2 384	72	3.0	3.92	4.02
4.7	3.75	3.92	筑 波 郡	11 192	9 797	1 395	14.2	3.62	3.93
12.7	3.79	4.05	伊 奈 町	7 402	7 000	402	5.7	3.55	3.80
17.9	3.42	3.68	谷 和 原 村	3 790	2 797	993	35.5	3.75	4.27
6.6	3.77	4.02	真 壁 郡	20 639	19 625	1 014	5.2	3.90	4.10
16.3	3.41	3.62	関 城 町	4 138	3 923	215	5.5	3.97	4.17
8.0	3.51	3.64	明 野 町	4 876	4 547	329	7.2	3.74	4.00
0.9	3.45	3.63	真 壁 町	5 310	5 139	171	3.3	3.90	4.05
7.8	3.05	3.33	大 和 村	1 880	1 840	40	2.2	4.13	4.26
12.0	3.54	3.77	協 和 町	4 435	4 176	259	6.2	3.92	4.12
17.8	3.33	3.58	結 城 郡	14 726	13 093	1 633	12.5	3.92	4.23
10.7	3.52	3.76	八 千 代 町	5 883	5 420	463	8.5	4.25	4.49
△ 1.4	4.09	4.17	千 代 川 村	2 418	2 126	292	13.7	3.87	4.22
5.6	3.85	4.02	石 下 町	6 425	5 547	878	15.8	3.63	3.97
10.0	3.26	3.47	猿 島 郡	38 799	34 684	4 115	11.9	3.61	3.83
11.7	3.01	3.24	総 和 町	14 402	12 919	1 483	11.5	3.27	3.47
12.7	3.34	3.56	五 霞 村	2 671	2 378	293	12.3	3.86	3.98
12.6	3.57	3.74	三 和 町	10 977	9 280	1 697	18.3	3.63	3.90
9.8	3.26	3.45	猿 島 町	3 468	3 297	171	5.2	4.44	4.73
1.7	3.30	3.45	境 町	7 281	6 810	471	6.9	3.74	3.95
△ 0.8	3.60	3.80	北 相 馬 郡	29 461	24 587	4 874	19.8	3.39	3.65
△ 0.6	3.44	3.59	守 谷 町	14 024	10 276	3 748	36.5	3.27	3.54
1.3	3.43	3.60	藤 代 町	9 851	9 018	833	9.2	3.43	3.63
5.8	3.56	3.66	利 根 町	5 586	5 293	293	5.5	3.62	3.88
1.8	3.37	3.59							
△ 0.4	3.55	3.64							
△ 0.2	3.38	3.57							