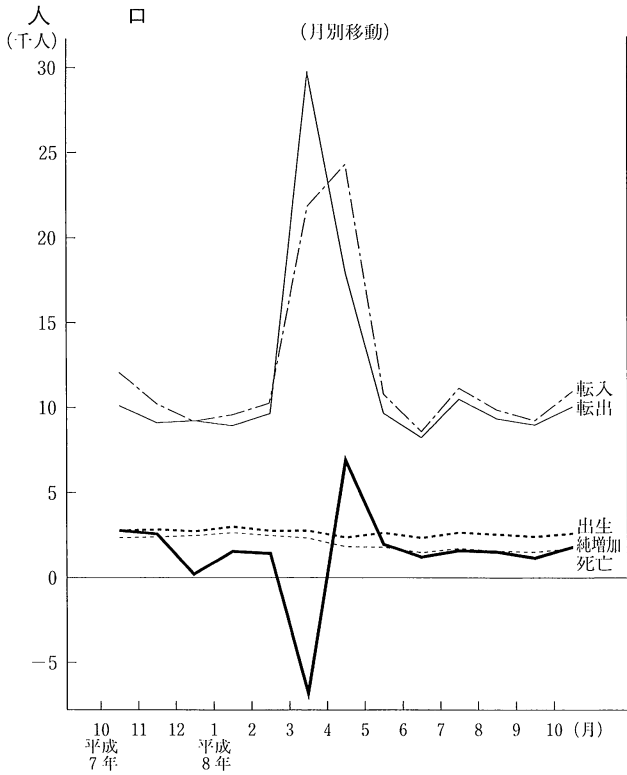
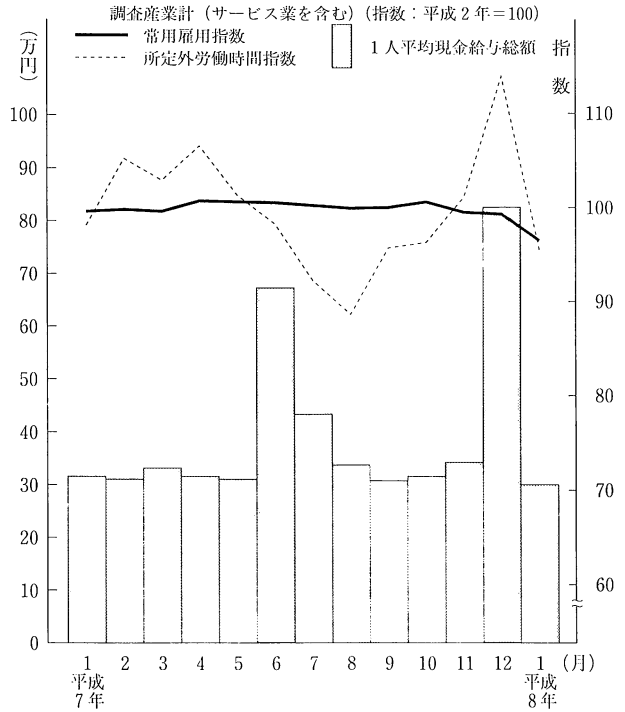


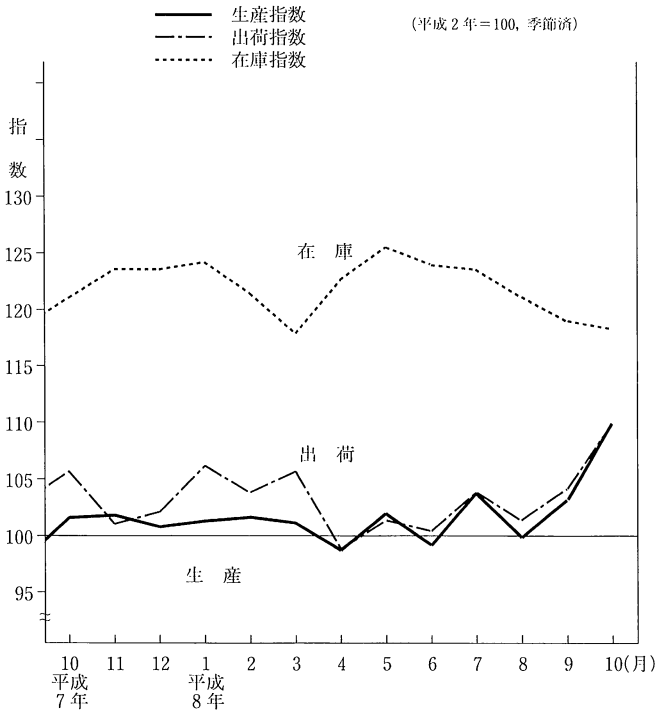
今月の主な動き



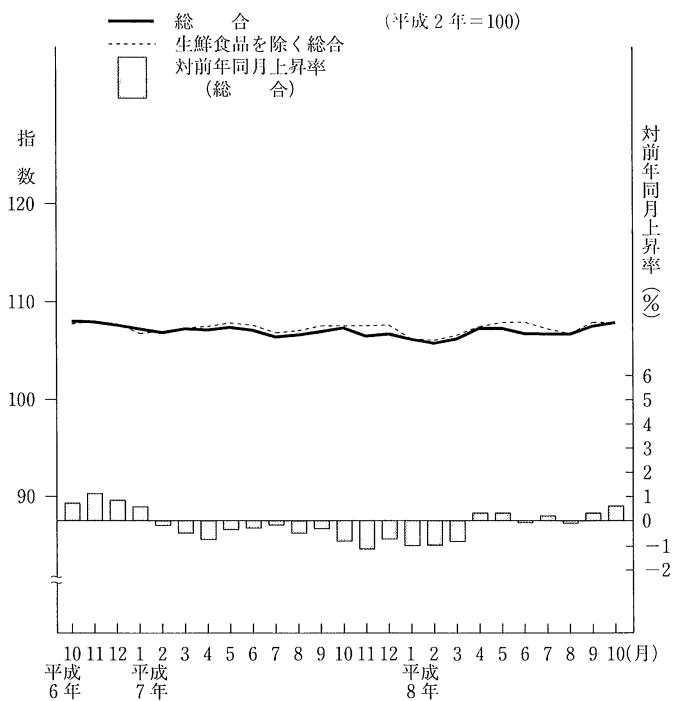
賃金・労働時間・雇用



鉱工業指数 (生産・出荷・在庫)



消費者物価指数



主な動きのあらまし……………企画部統計課

■人口（8年11月1日）

本県の人口は、10月中に1,794人増加し、11月1日現在で、2,970,568人（男1,484,084人、女1,486,484人）となった。

内訳は、自然動態で、880人（出生2,595人、死亡1,715人）増加し、社会動態で、914人（転入10,977人、転出10,063人）増加した。前年同月と比べると12,742人（0.4%）の増加で

ある。

市町村別では、増加が16市34町村、減少が4市28町村、増加なしが3町村である。

世帯数についても10月中に1,488世帯増加し、940,375世帯となった。

■賃金・労働時間・雇用（8年1月）

1. 平均賃金の推移

1月の現金給与総額は、調査産業計で300,664円、対前年同月比3.4%減、このうち、きまって支給する給与は294,983円、対前年同月比0.8%増であった。また、このうち、所定内給与は270,701円、対前年同月比0.3%減であり、超過労働給与は24,282円、対前年同月比9.0%減であった。

なお、物価上昇分を差し引いた実質賃金は、対前年同月比10.3%減であった。

※この地方調査の結果は事業所規模30人以上です。なお、事業規模5人以上の結果についての問合せにも応じます。

2. 労働時間

1月の総実労働時間は、調査産業計で156.1時間、対前年同月比1.8%増であった。このうち、所定内労働時間は143.4時間、対前年同月比2.4%増、所定外労働時間は、12.7時間、対前年同月比2.7%減であった。

3. 雇用の動き

1月の雇用の動きを常用雇用指数によってみると、対前年同月比3.1%減であった。

■鉱工業指数〈生産・出荷・在庫〉（8年10月）

本県における平成8年10月の“鉱工業指数”（平成2年=100）は、季節調整済指数で、生産が109.6、出荷が109.6、在庫が118.1で、前月比は、生産が6.2%の上昇、出荷が5.7%の上昇、在庫が0.6%の低下であった。前年同月比（原指数）は、生産が7.8%の上昇、出荷が4.1%の上昇、在庫が2.2%の低下であった。

業種別に前月比をみると、生産では、精密機械工業、輸送機械工業、鉱業等が上昇し、石油・石炭製品工業、プラスチック製品工業、窯業・土石製品工業等が低下した。出

荷では、精密機械工業、輸送機械工業、鉄鋼業等が上昇し、一般機械工業、公益事業が低下した。在庫では、輸送機械工業、食料品・たばこ工業、電気機械工業等が上昇し、鉱業、化学工業、鉄鋼業等が低下した。

財別にみると、生産では、耐久消費財、建設財等が上昇し、その他用生産財、資本財が低下した。出荷では、鉱工業用生産財、耐久消費財等すべての財が上昇した。在庫では、耐久消費財、非耐久消費財が上昇し、その他用生産財、資本財等が低下した。

■消費者物価指数（8年10月）

平成8年10月の茨城県消費者物価指数（県平均）は、総合で107.9（平成2年=100）となり、前月比0.4%の上昇、前年同月比0.6%の上昇となった。

今月の上がった主な項目……果物30.5%、油脂・調味料2.4%、シャツ・下着1.0%

今月の下がった主な項目……保健医療用品・器具13.3%、衣料1.5%、野菜・海藻1.3%

生鮮食品を除く総合は107.9となり、前月比もちあい、前年同月比0.4%の上昇であった。

■費目別指数

（平成2年=100）

| 区 分 | 指数 | 上昇率 (%) | | 区 分 | 指数 | 上昇率 (%) | |
|---------|-------|---------|-------|-----------|-------|---------|-------|
| | | 対前月 | 対前年同月 | | | 対前月 | 対前年同月 |
| 総 合 | 107.9 | 0.4 | 0.6 | 保健医療 | 104.2 | △0.6 | 1.2 |
| 食 料 | 106.2 | 1.3 | 0.6 | 交通通信 | 98.7 | 0.0 | △0.7 |
| 住 居 | 118.2 | △0.1 | 1.5 | 教 育 | 120.2 | 0.0 | 2.9 |
| 光熱・水道 | 102.3 | 0.3 | △0.3 | 教養娯楽 | 108.1 | 0.2 | 0.7 |
| 家具・家事用品 | 93.5 | △0.2 | △2.8 | 諸 雑 費 | 103.9 | 0.0 | △0.8 |
| 被服及び履物 | 116.7 | △0.3 | 1.0 | 生鮮食品を除く総合 | 107.9 | 0.0 | 0.4 |