

# 平成 10 年茨城県人口動態統計（概数）の概

## ～離婚件数（率）共に過去最低～

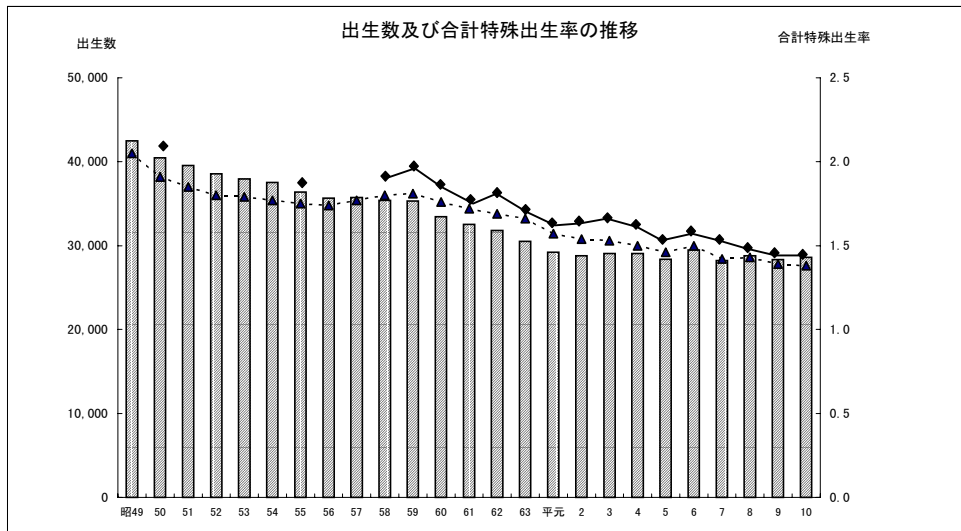
本概況は、厚生省大臣官房統計情報部が平成 11 年 6 月 11 日に公表した「平成 10 年人口動態統計月報年計（概数）の概況」（P. 33 参照）のうち本県分を取りまとめたものである。

### 1 出生数は増加

出生数は 28,602 人で前年より 271 人増加し、出生率は人口千対 9.7 で、前年を 0.1 ポイント上回った。しかし、合計特殊出生率では 1.44 で、

前年を 0.01 ポイント下回った。

出生率では神栖町・東海村・千代田町が高く、水府村・美和村・利根町が低い。



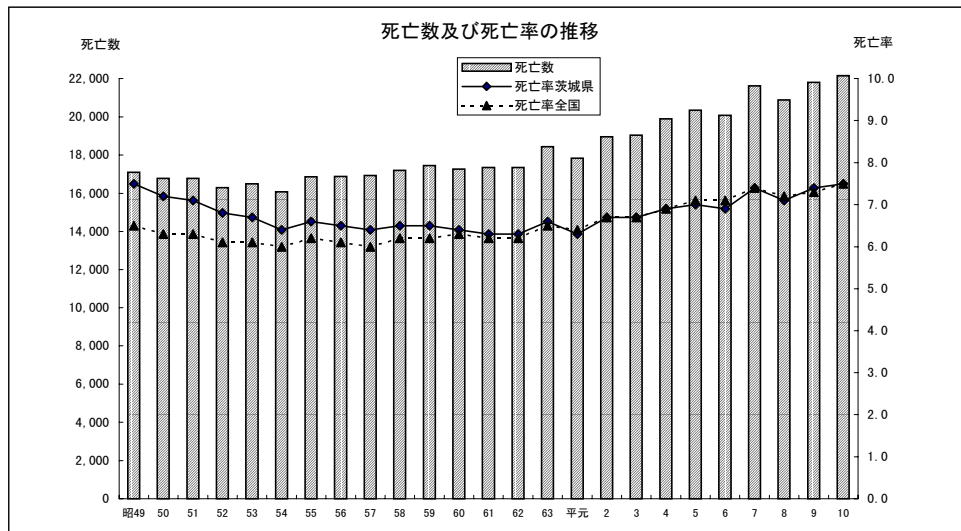
### 2 死亡数は増加

死亡数は 22,154 人で、前年より 348 人増加し、死亡率は人口千対 7.5 で、前年を 0.1 ポイント上回った。死亡率では里美村・緒川村・桂村が高く、守谷町・牛久市・取手市が低い。

口 10 万対 216.5)、第 2 位脳血管疾患 (3,665 人、人口 10 万対 123.8)、第 3 位心疾患 (3,414 人、人口 10 万対 115.3) である。

悪性新生物による死亡は昭和 60 年以降第 1 位となっている。全死亡者に占める割合は、それぞれ 28.9%、16.5%、15.4%である。

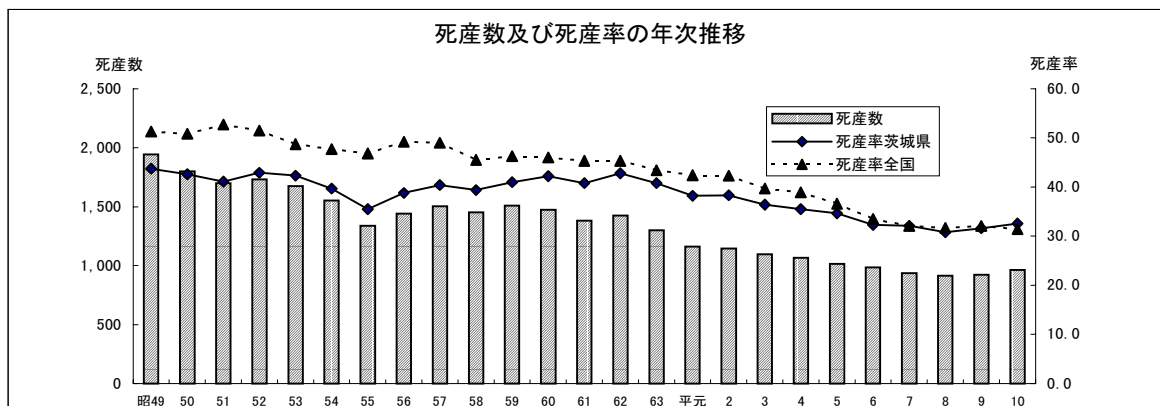
死因別では、第 1 位悪性新生物 (6,412 人、人



### 3 死産数は増加

死産数は965胎で、前年より42胎増加（自然30胎減，人工72胎増）し、死産率は出産（出生

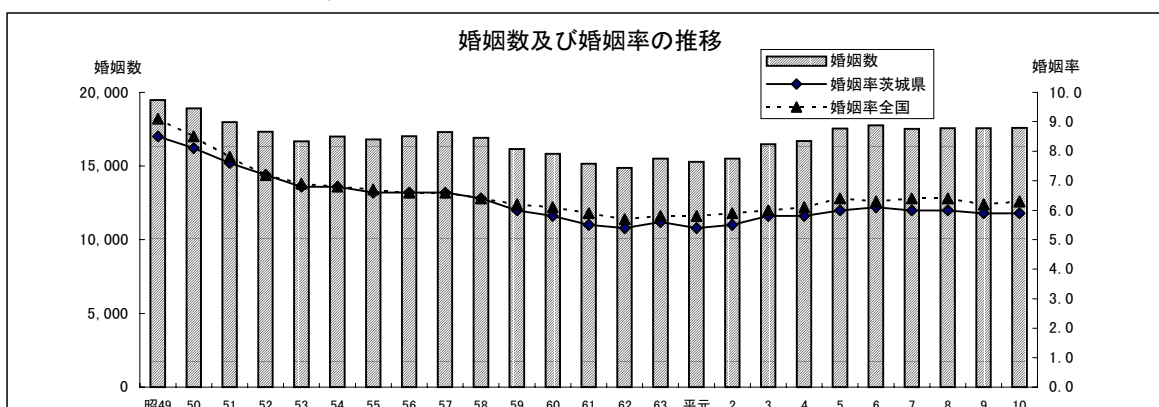
+死産）千対32.6で、前年を1.0ポイント上回った。



### 4 婚姻件数は横ばい

婚姻件数は17,580組で、前年より27組増加したが、婚姻率は人口千対5.9で、前年と同率であ

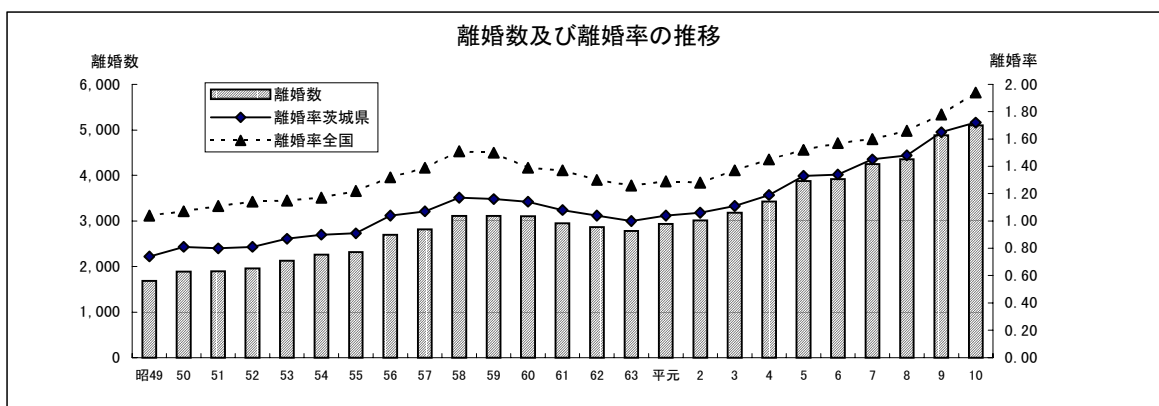
る。婚姻率では東海村・千代田町・神栖町が高く、利根町・金砂郷町・大子町が低い。



### 5 離婚件数は増加

離婚件数は5,098組で、前年より217組増加し、離婚率は人口千対1.72で前年を0.07ポイント上回り、件数・率ともに過去最高を記録した。離婚

率では、神栖町・三和町・美浦村で高く、美和村・緒川村・七会村が低い。



人口動態総覧（対前年比較）

	実 数			率		平均発生間隔	
	平成10年	平成9年	対前年増減	平成10年	平成9年	平成10年	平成9年
出 生	28,602 (1,203,149)	28,331 (1,191,665)	271 (11,484)	9.7 (9.6)	9.6 (9.5)	18分23秒	18分33秒
死 亡	22,154 (936,480)	21,806 (913,402)	348 (23,078)	7.5 (7.5)	7.4 (7.3)	23分43秒	24分06秒
乳児死亡	98 (4,380)	97 (4,403)	1 (△23)	3.4 (3.6)	3.4 (3.7)	3日17時間23分	3日18時間18分
新生児死亡	46 (2,353)	46 (2,307)	— (46)	1.6 (2.0)	1.6 (1.9)	7日22時間26分	7日22時間26分
自 然 増 加	6,448 (266,669)	6,525 (278,263)	△77 (△11,594)	2.2 (2.1)	2.2 (2.2)	…	…
死 産	965 (38,990)	923 (39,546)	42 (△556)	32.6 (31.4)	31.6 (32.1)	9時間04分	9時間29分
自然死産	392 (16,919)	422 (17,453)	△30 (△534)	13.3 (13.6)	14.4 (14.2)	22時間20分	20時間45分
人工死産	573 (22,071)	501 (22,093)	72 (△22)	19.4 (17.8)	17.1 (17.9)	15時間17分	17時間29分
周産期死亡	177 (7,461)	180 (7,624)	△3 (△163)	6.2 (6.2)	6.3 (6.4)	2日01時間29分	2日00時間40分
妊娠満22週以後 の死産	146 (5,818)	146 (6,009)	— (△191)	5.1 (4.8)	5.1 (5.0)	2日12時間00分	2日12時間00分
早期新生児死亡	31 (1,643)	34 (1,615)	△3 (28)	1.1 (1.4)	1.2 (1.4)	11日18時間34分	10日17時間38分
婚 姻	17,580 (784,580)	17,553 (775,651)	27 (8,929)	5.9 (6.3)	5.9 (6.2)	29分54秒	29分57秒
離 婚	5,098 (243,102)	4,881 (222,635)	217 (20,467)	1.72 (1.94)	1.65 (1.78)	1時間43分	1時間47分

	平成10年	平成9年
合計特殊出生率	1.44 (1.38)	1.45 (1.39)

注：（ ）内は、全国値。  
 出生・死亡・自然増加・婚姻・離婚率は人口千対。  
 乳児・新生児・早期新生児死亡率は出生千対。  
 死産率は出産（出生＋死産）千対。  
 周産期死亡率・妊娠満22週以後の死産率は出産（出生＋妊娠満22週以後の死産）千対。

## 人口動態の年次推移

年次	出 生									死 亡				
	実 数				人口千対		合計特殊 出生率			実 数		人口千対		
	茨 城	男	女	全 国	茨 城	全 国	茨城	全 国	茨 城	全 国	茨 城	全 国		
昭10	53,532	27,237	26,295	2,190,704	34.5	...	31.6	...	...	27,274	1,161,936	17.6	...	16.8
15	51,929	26,512	25,417	2,115,867	32.0	...	29.4	...	...	28,588	1,186,595	17.7	...	16.5
20	...	...	...	...	...	...	...	...	...	...	...	...	...	...
25	59,723	30,639	29,084	2,337,507	29.3	(7)	28.1	4.02	3.65	24,867	904,876	12.2	(9)	10.9
30	44,592	22,723	21,869	1,730,692	21.6	(12)	19.4	2.87	2.37	18,732	693,523	9.1	(2)	7.8
35	35,664	18,201	17,463	1,606,041	17.4	(15)	17.2	2.31	2.00	17,709	706,599	8.7	(12)	7.6
40	35,460	18,090	17,370	1,823,697	17.2	(20)	18.6	2.35	2.14	17,042	700,438	8.3	(20)	7.1
45	38,597	19,844	18,753	1,934,239	18.0	(16)	18.8	2.30	2.13	17,395	712,962	8.1	(22)	6.9
46	40,325	20,743	19,582	2,000,973	18.5	...	19.2	...	2.16	16,762	684,521	7.7	...	6.6
47	41,817	21,551	20,266	2,038,682	19.0	...	19.3	...	2.14	16,632	683,751	7.5	...	6.5
48	42,597	21,772	20,825	2,091,983	19.0	...	19.4	...	2.14	17,444	709,416	7.8	...	6.6
49	42,474	21,912	20,562	2,029,989	18.6	...	18.6	...	2.05	17,090	710,510	7.5	...	6.5
50	40,466	20,793	19,673	1,901,440	17.3	(13)	17.1	2.09	1.91	16,773	702,275	7.2	(26)	6.3
51	39,572	20,312	19,260	1,832,617	16.7	(12)	16.3	...	1.85	16,774	703,270	7.1	(26)	6.3
52	38,573	19,947	18,626	1,755,100	16.0	(11)	15.5	...	1.80	16,294	690,074	6.8	(28)	6.1
53	37,948	19,435	18,513	1,708,643	15.4	(9)	14.9	...	1.79	16,482	695,821	6.7	(29)	6.1
54	37,505	19,268	18,237	1,642,580	15.0	(8)	14.2	...	1.77	16,064	689,664	6.4	(30)	6.0
55	36,369	18,641	17,728	1,576,889	14.2	(9)	13.6	1.87	1.75	16,858	722,801	6.6	(32)	6.2
56	35,643	18,320	17,323	1,529,455	13.8	(8)	13.0	...	1.74	16,868	720,262	6.5	(31)	6.1
57	35,742	18,439	17,303	1,515,392	13.6	(9)	12.8	...	1.77	16,922	711,883	6.4	(29)	6.0
58	35,412	18,104	17,308	1,508,687	13.3	(14)	12.7	1.91	1.80	17,206	740,038	6.5	(31)	6.2
59	35,301	18,025	17,276	1,489,780	13.1	(13)	12.5	1.94	1.81	17,448	740,247	6.5	(34)	6.2
60	33,479	17,110	16,369	1,431,577	12.3	(14)	11.9	1.86	1.76	17,261	752,283	6.4	(36)	6.3
61	32,515	16,752	15,763	1,382,946	11.9	(14)	11.4	1.84	1.72	17,334	750,620	6.3	(36)	6.2
62	31,817	16,321	15,496	1,346,658	11.5	(15)	11.1	1.80	1.69	17,353	751,172	6.3	(35)	6.2
63	30,515	15,655	14,860	1,314,006	10.9	(16)	10.8	1.72	1.66	18,442	793,014	6.6	(35)	6.5
平成	29,214	15,130	14,084	1,246,802	10.4	(18)	10.2	1.63	1.57	17,822	788,594	6.3	(37)	6.4
2	28,784	14,868	13,916	1,221,585	10.2	(15)	10.0	1.64	1.54	18,962	820,305	6.7	(35)	6.7
3	29,057	14,995	14,062	1,223,245	10.2	(18)	9.9	1.64	1.53	19,037	829,797	6.7	(37)	6.7
4	29,046	15,056	13,990	1,208,989	10.1	(14)	9.8	1.60	1.50	19,890	856,643	6.9	(35)	6.9
5	28,379	14,653	13,726	1,188,282	9.8	(18)	9.6	1.54	1.46	20,342	878,532	7.0	(36)	7.1
6	29,483	15,310	14,173	1,238,328	10.1	(19)	10.0	1.57	1.50	20,073	875,933	6.9	(37)	7.1
7	28,234	14,567	13,667	1,187,064	9.6	(18)	9.6	1.53	1.42	21,621	922,139	7.4	(35)	7.4
8	28,785	14,878	13,907	1,206,555	9.8	(18)	9.7	1.49	1.43	20,884	896,211	7.1	(36)	7.2
9	28,331	14,506	13,825	1,191,665	9.6	(20)	9.5	1.45	1.39	21,806	913,402	7.4	(35)	7.3
10	28,602	14,720	13,882	1,203,149	9.7	(14)	9.6	1.44	1.38	22,154	936,480	7.5	(35)	7.5

注 ( ) 内は、全国順位

人口動態の年次推移

年次	婚 姻				離 婚				平均初婚年齢				自 然 増 加				
	実 数		人口千対		実 数		人口千対		茨 城		全 国		茨城	人口千対			
	茨 城	全 国	茨城	全国	茨城	全 国	茨城	全国	夫	妻	夫	妻	実数	茨城	全国		
昭10	12,181	556,750	7.9	...	8.0	725	48,528	0.47	...	0.70	27.3	24.0	27.8	23.8	26,258	16.9	14.9
15	13,910	666,575	8.6	...	9.3	729	48,556	0.45	...	0.68	28.5	24.8	29.0	24.6	23,341	14.4	12.9
20	...	...	...	...	...	...	...	...	...	...	...	...	...	...	...	...	...
25	15,704	715,081	7.7	...	8.6	1,230	83,689	0.64	...	1.01	25.4	21.7	25.9	23.0	34,856	17.1	17.2
30	14,684	714,861	7.1	(45)	8.0	1,046	75,267	0.51	(46)	0.84	26.1	23.9	26.6	23.8	25,860	12.5	11.6
35	16,326	866,115	8.0	(32)	9.3	996	69,410	0.49	(43)	0.74	26.8	24.4	27.2	24.4	17,955	9.3	9.6
40	17,002	954,852	8.3	(22)	9.7	955	77,195	0.46	(45)	0.79	27.0	24.4	27.2	24.5	18,418	9.0	11.4
45	19,537	1,029,405	9.1	(18)	10.0	1,358	95,937	0.63	(42)	0.93	26.9	24.0	26.9	24.2	21,202	9.9	11.8
46	20,949	1,091,229	9.6	...	10.5	1,535	103,595	0.71	...	0.99	...	...	26.8	24.2	23,563	10.8	12.6
47	20,644	1,099,984	9.4	...	10.4	1,562	108,382	0.71	...	1.02	...	...	26.7	24.2	25,185	11.4	12.8
48	21,043	1,071,923	9.4	...	9.9	1,605	111,877	0.72	...	1.04	...	...	26.7	24.3	25,153	11.2	12.8
49	19,483	1,000,455	8.5	...	9.1	1,684	113,622	0.74	...	1.04	...	...	26.8	24.5	25,384	11.1	12.1
50	18,902	941,628	8.1	(18)	8.5	1,888	119,135	0.81	(41)	1.07	26.9	24.4	27.0	24.7	23,693	10.1	10.8
51	17,978	871,543	7.6	(15)	7.8	1,895	124,512	0.80	(42)	1.11	...	...	27.2	24.9	22,798	9.6	10.0
52	17,331	821,029	7.2	(12)	7.2	1,958	129,485	0.81	(42)	1.14	...	...	27.4	25.0	22,279	9.2	9.4
53	16,673	793,257	6.8	(14)	6.9	2,128	132,146	0.87	(39)	1.15	...	...	27.6	25.1	21,466	8.7	8.8
54	17,008	788,505	6.8	(13)	6.8	2,259	135,250	0.90	(38)	1.17	...	...	27.7	25.2	21,441	8.6	8.3
55	16,803	774,702	6.6	(12)	6.7	2,315	141,689	0.91	(41)	1.22	27.7	24.9	27.8	25.2	19,511	7.6	7.3
56	17,025	776,531	6.6	(13)	6.6	2,691	154,221	1.04	(37)	1.32	27.8	25.0	27.9	25.3	18,775	7.3	6.9
57	17,292	781,252	6.6	(10)	6.6	2,818	163,980	1.07	(37)	1.39	27.9	25.1	28.0	25.3	18,820	7.2	6.8
58	16,898	762,552	6.4	(10)	6.4	3,109	179,150	1.17	(37)	1.51	27.9	25.1	28.0	25.4	18,206	6.8	6.5
59	16,150	739,991	6.0	(18)	6.2	3,112	178,746	1.16	(37)	1.50	27.9	25.2	28.1	25.4	17,853	6.7	6.2
60	15,832	735,850	5.8	(24)	6.1	3,102	166,640	1.14	(34)	1.39	28.1	25.3	28.2	25.5	16,218	6.0	5.6
61	15,148	710,962	5.5	(26)	5.9	2,948	166,054	1.08	(38)	1.37	28.3	25.4	28.3	25.6	15,181	5.5	5.2
62	14,884	696,173	5.4	(21)	5.7	2,867	158,227	1.04	(38)	1.30	28.2	25.5	28.4	25.7	14,464	5.2	4.9
63	15,491	707,716	5.6	(16)	5.8	2,781	153,600	1.00	(38)	1.26	28.3	25.6	28.4	25.8	12,073	4.3	4.3
平元	15,281	708,316	5.4	(19)	5.8	2,932	157,811	1.04	(36)	1.29	28.3	25.6	28.5	25.8	11,392	4.0	3.7
2	15,487	722,138	5.5	(21)	5.9	3,014	157,608	1.06	(34)	1.28	28.3	25.7	28.4	25.9	9,822	3.5	4.0
3	16,486	742,264	5.8	(17)	6.0	3,182	168,969	1.11	(34)	1.37	28.3	25.7	28.4	25.9	10,020	3.5	3.2
4	16,689	754,441	5.8	(18)	6.1	3,430	179,191	1.19	(34)	1.45	28.2	25.7	28.4	26.0	9,156	3.2	2.9
5	17,530	792,658	6.0	(18)	6.4	3,872	188,297	1.33	(29)	1.52	28.3	25.8	28.4	26.1	8,037	2.8	2.5
6	17,749	782,738	6.1	(16)	6.3	3,923	195,106	1.34	(34)	1.57	28.4	25.9	28.5	26.2	9,410	3.2	2.9
7	17,519	791,888	6.0	(20)	6.4	4,249	199,016	1.45	(27)	1.60	28.3	26.0	28.5	26.3	6,613	2.3	2.1
8	17,558	795,080	6.0	(22)	6.4	4,354	206,955	1.48	(29)	1.66	28.4	26.2	28.5	26.4	7,901	2.7	2.5
9	17,553	775,651	5.9	(17)	6.2	4,881	222,635	1.65	(21)	1.78	28.3	26.2	28.5	26.6	6,525	2.2	2.2
10	17,580	784,580	5.9	(19)	6.3	5,098	243,102	1.72	(30)	1.94	28.4	26.4	28.6	26.7	6,448	2.2	2.1