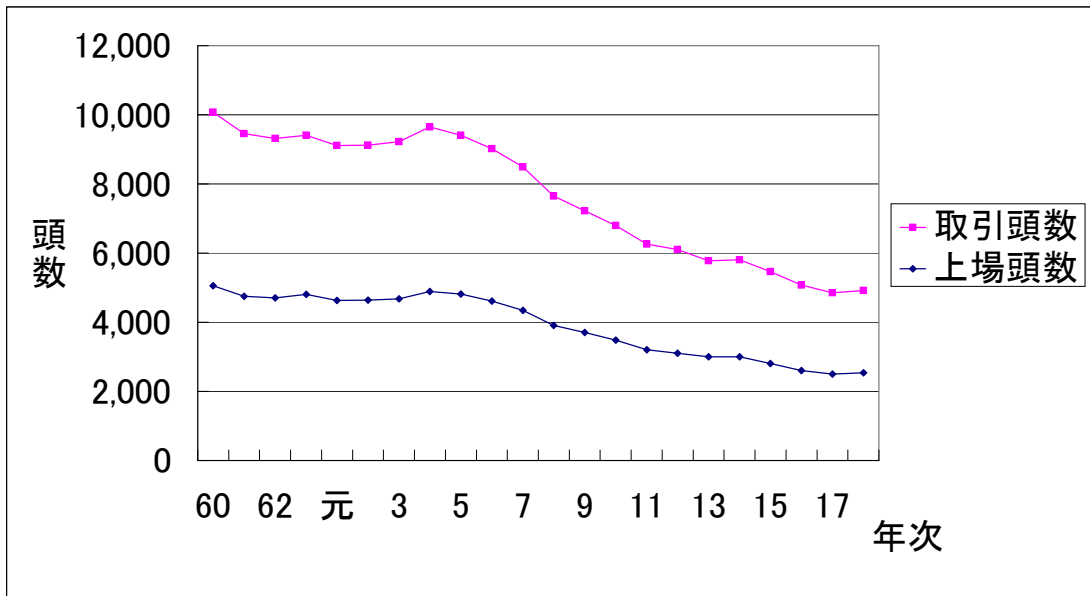
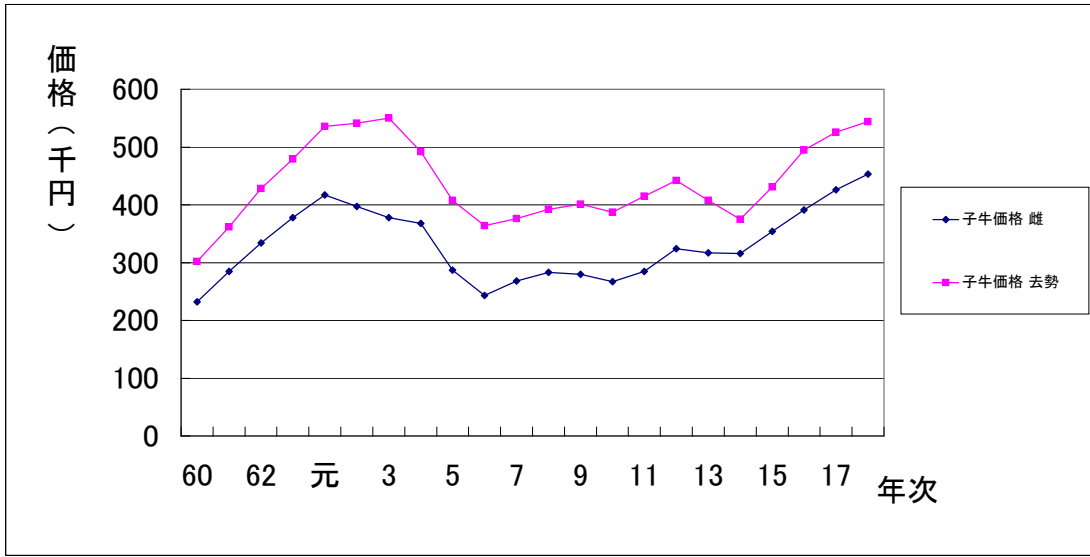


### 県内肉用子牛(黒毛和種)価格推移



単位:千円頭

項目	年次	昭和60	61	62	63	平成元	2	3	4	5	6	7	8	9	10	11	12	13	14	15	16	17	18
子牛価格	雌	232	285	334	378	417	397	378	368	287	243	268	283	280	267	285	324	317	316	354	391	426	453
	去勢	302	362	428	479	536	541	550	492	408	364	376	392	401	387	415	442	408	375	431	495	526	544
	平均	268	325	382	431	479	468	453	435	351	310	326	341	347	334	355	390	369	349	395	446	480	503
	上場頭数	5,057	4,752	4,703	4,804	4,633	4,635	4,677	4,888	4,815	4,608	4,342	3,907	3,708	3,480	3,208	3,106	2,998	2,996	2,810	2,601	2,501	2,533
	取引頭数	5,017	4,702	4,615	4,602	4,482	4,485	4,548	4,762	4,591	4,410	4,147	3,737	3,517	3,312	3,049	2,993	2,778	2,814	2,649	2,470	2,350	2,387

<畜産協会調べ>