

2021年 久慈川・那珂川アユ遡上速報 第11号

茨城県水産試験場内水面支場
内水面資源部 発行

アユの遡上調査を実施しましたので、結果をお知らせします。5月25日の調査で、久慈川堅磐堰（河口から約8 km地点）、那珂川千代橋（河口から約30 km地点）の調査地点において、引き続き遡上アユが採集されました。

なお、本号をもって、本年のアユ遡上速報を終報といたします。速報のまとめは近日中に「2021年アユ解禁前情報」で報告いたします。

調査日 (久慈川 / 那珂川) 2021年5月25日 (火)

【久慈川】

調査地点名	2021年			2020年同時期(5月26日)		
	水温(°C)	アユ採集尾数(尾/10投網)	平均全長(mm)	水温(°C)	アユ採集尾数(尾/10投網)	平均全長(mm)
K1 堅磐堰	19.7	32.2	66.9	19.5	76.0	57.5

【那珂川】

調査地点名	2021年			2020年同時期(5月26日)		
	水温(°C)	アユ採集尾数(尾/10投網)	平均全長(mm)	水温(°C)	アユ採集尾数(尾/10投網)	平均全長(mm)
N1 千代橋	21.3	17.7	79.9	19.8	46.2	69.0

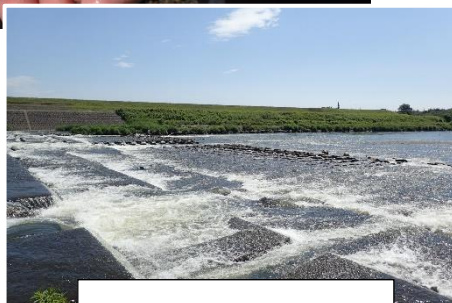
※「アユ採集尾数」は投網10投当たりに換算した値です。

今回の調査員： 外山 太郎 富川 孝史

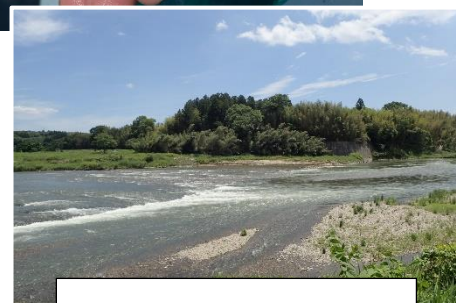
5月25日 久慈川で採集されたアユ



5月25日 那珂川で採集されたアユ



久慈川堅磐堰の様子



那珂川千代橋上流の様子

連絡先 茨城県水産試験場内水面支場 内水面資源部：0299-55-0324 (代)