

2021年 久慈川・那珂川アユ遡上速報 第3号

茨城県水産試験場内水面支場
内水面資源部 発行

アユの遡上調査を実施しましたので、結果をお知らせします。4月2日の調査で、久慈川 堅磐堰（河口から約8 km地点）、那珂川千代橋（河口から約30 km地点）の調査地点において、引き続き遡上アユが採集されました。

調査日 (久慈川 / 那珂川) 2021年4月2日(金)

【久慈川】

調査地点名	2021年			2020年同時期(3月31日)		
	水温(°C)	アユ採集尾数(尾/10投網)	平均全長(mm)	水温(°C)	アユ採集尾数(尾/10投網)	平均全長(mm)
K1 堅磐堰	13.3	219.0	68.8	8.7	増水のため調査中止	

【那珂川】

調査地点名	2021年			2020年同時期(3月31日)		
	水温(°C)	アユ採集尾数(尾/10投網)	平均全長(mm)	水温(°C)	アユ採集尾数(尾/10投網)	平均全長(mm)
N1 千代橋	15.5	277.7	72.0	10.1	3.8	73.3

※「アユ採集尾数」は投網10投当たりに換算した値です。

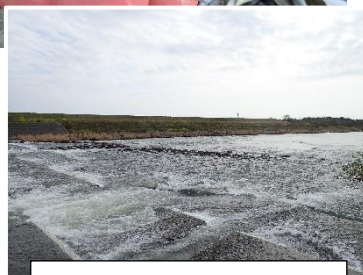
今回の調査員：根本 隆夫 外山 太一郎 久慈川漁協2名 那珂川漁協1名



4月2日 久慈川で採集されたアユ



4月2日 那珂川で採集されたアユ



4月2日 久慈川堅磐堰の様子



4月2日 那珂川千代橋上流の様子

連絡先 茨城県水産試験場内水面支場 内水面資源部：0299-55-0324(代)