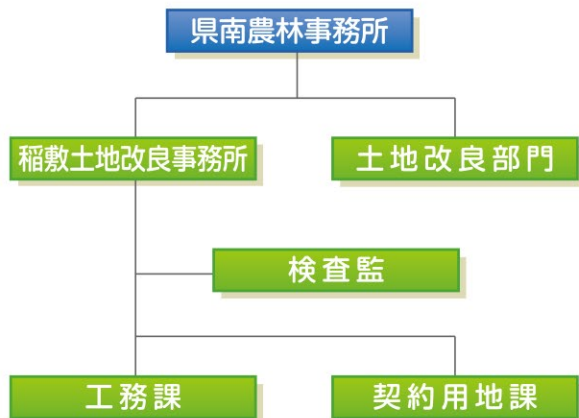


管内の概況

稲敷土地改良事務所は、龍ヶ崎市、牛久市、稲敷市と稲敷郡の美浦村、阿見町及び河内町の6市町村を管轄区域とし、その総面積は525km²(県総面積の約8.6%)となっている。そのうち、耕地面積は18,119ha(水田14,812ha、畑3,387ha)で県全体の耕地面積の11%を占めている。

耕地の状況は、「稲敷台地」と呼ばれる標高10m～20mの平坦な畑地帯と、霞ヶ浦沿岸や利根川・小野川沿岸に拓けた標高1m～3m程度の低地水田地帯からなり、水田農業を中心とした県内を代表する穀倉地帯となっている。



整備状況

区分 種目	整備対象(A)			整備済(B)			整備率(B)/(A)(%)		
	田	畑	計	田	畑	計	田	畑	計
ほ場整備(ha)	13,742	2,160	15,902	13,158	654	13,812	95.8	30.3	86.9
排水整備(ha)	13,742	-	13,742	10,697	-	10,697	77.8	-	77.8

(令和3年3月31日現在)

管内市町村の概況

種別 市町村名	面積(km ²) ¹	世帯数(戸) ²	人口(人) ²	耕地面積(ha) ³			販売農家(戸) ⁴
				全体	田	畑	
龍ヶ崎市	78.59	32,536	75,829	2,630	2,330	298	470
牛久市	58.92	35,447	84,287	1,320	517	804	308
稲敷市	205.81	14,800	38,353	8,580	7,620	955	1,497
美浦村	66.61	5,842	14,187	1,110	897	215	227
阿見町	71.40	20,791	48,347	1,760	708	1,050	410
河内町	44.30	2,977	8,064	2,800	2,740	65	524
計	525.63	112,393	269,067	18,200	14,812	3,387	3,436
利根町	24.86	6,186	14,898	1,190	1,130	59	252
合計	550.49	118,579	283,965	19,390	15,942	3,446	3,688

¹ 全国都道府県市町村別面積調(R3.7.1時点:国土地理院)

² 茨城県の人口と世帯(推計)(R3.11.1現在:茨城県政策企画部統計課)

³ 農林水産省 面積調査市町村別データ(R3)

⁴ 農林水産省 2020農林業センサス

※数値は四捨五入している関係で合計が一致しない場合がある。