

目的

本地区は茨城県阿見町の東部に位置し、清明川の東側に広がる農業地帯であり、水稻を中心とした営農が展開されている。

本地区の農地は、小区画で道路が狭く、排水路のほとんどが土水路となっている。また、用水も水量が不安定な井戸ポンプに頼っており、営農及び維持管理に多大な労力を要している。

このため、本事業により区画整理による大区画化や用排水路を整備し、生産性の高い優良農地を確保することで、本地域の豊かで競争力のある農業の実現に資するものである。

農地中間管理機構関連農地整備事業 石川地区



事業概要

受益面積 16.8ha (水田15.9ha、畑0.9ha)

工事内容：区画整理 16.8ha

- ① 整地工 16.8ha
- ② 道路工 2.0km
- ③ 用水路工 5.5km
- ④ 排水路工 2.6km
- ⑤ 暗渠排水工 15.9ha

総事業費 492,000千円

工期 令和6年度～令和11年度

負担区分

負担区分	国	県	市町村
(%) 区画整理	62.5	27.5	10.0

問い合わせ先

茨城県県南農林事務所稲敷土地改良事務所 工務課

〒300-0504 茨城県稲敷市江戸崎甲541

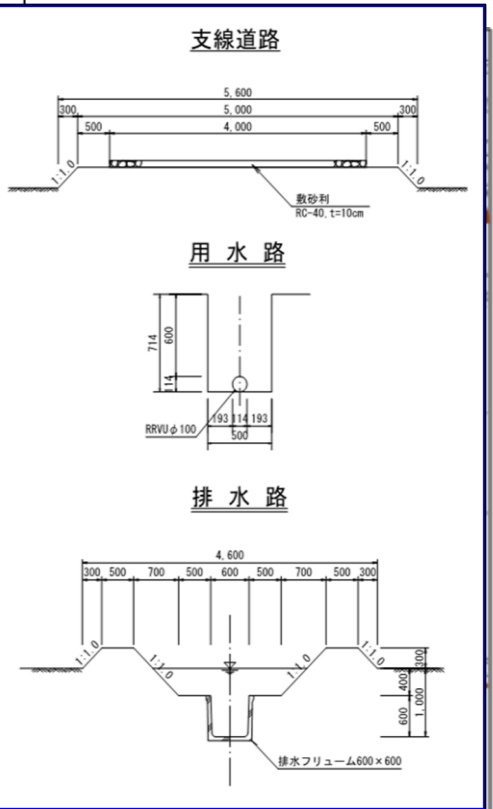
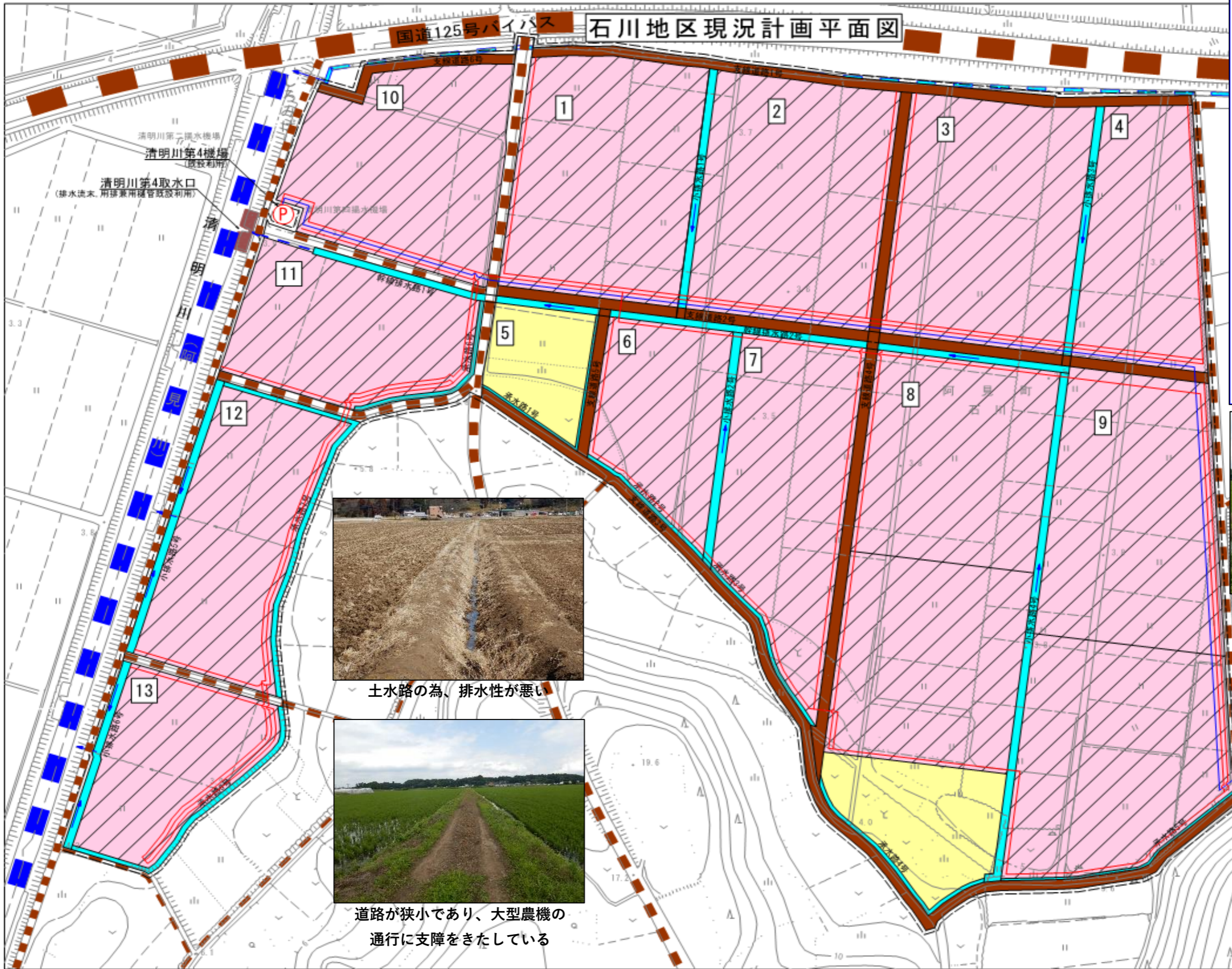
TEL 029 (892) 2415 FAX 029 (892) 2435

関係機関：阿見町農業振興課、清明川土地改良区

令和8年4月
茨城県県南農林事務所
稲敷土地改良事務所

農地中間管理機構関連農地整備事業 石川地区 事業計画一般図

石川地区現況計画平面図



井戸水を利用しているため
水量が不安定なポンプ



土水路の為、排水性が悪い



道路が狭小であり、大型農機の
通行に支障をきたしている

凡例	
---	地区界
■ (pink)	受益地(水田)
■ (yellow)	受益地(畑)
— (dashed)	暗渠排水
— (thick brown)	支線道路
— (thick brown)	国市道路
— (red)	用水路
— (cyan)	排水路
— (blue)	承水路
— (blue)	河川
— (cyan)	既設排水路
— (blue)	既設利用