

□事業計画概要

<p>地区概要 及び 事業目的</p>	<p>本地区は茨城県南端に位置する一級河川 新利根川の最上流部の両岸に開けた水田地帯である。用排水路とも多くが土水路であるため、維持管理等に多大な労力を要している状況である。また、ほ場の区画形状も大半が小区画もしくは未整備であり、道路も2m程度の有効幅員しかなく、効率的な営農作業の妨げとなっている。</p> <p>本事業により、区画形状の大区画化、用排水路及び道路等の整備を行い、計画的で効率的な農業の実現を目指し、併せて中心経営体へ農地を集積することで、本地区の農業振興を図るものである。</p>																										
<p>事業概要</p>	<p>■受益面積：241.5ha（田：226.0ha，畑：15.5ha）</p> <p>■予定工期：平成30年度～令和11年度</p> <p>■事業費：6,331,800千円</p> <p>■工事内容：区画整理工 241.5ha</p> <p>①整地工 241.5ha</p> <p>②道路工 32.7km</p> <p>③用水路工 パイプライン工 241.5ha、用水機場工 8カ所</p> <p>④排水路工 幹線：2.4km、支線：27.1km</p> <p>⑤暗渠排水工 226.0ha</p> <p>⑥農業集落道路 2.4km</p> <p>⑦農業集落排水 2.4km</p>																										
<p>負担割合</p>	<table border="1"> <tr> <th rowspan="2">工種</th> <th rowspan="2">費目</th> <th colspan="4">負担割合</th> </tr> <tr> <th>国</th> <th>県</th> <th>市町村</th> <th>地元</th> </tr> <tr> <td>区画整理</td> <td>工事費</td> <td>55.0%</td> <td>27.5%</td> <td>10.0%</td> <td>7.5%</td> </tr> <tr> <td>農業集落道路 農業集落排水路</td> <td>工事費</td> <td>55.0%</td> <td>27.5%</td> <td>17.5%</td> <td>—</td> </tr> </table>	工種	費目	負担割合				国	県	市町村	地元	区画整理	工事費	55.0%	27.5%	10.0%	7.5%	農業集落道路 農業集落排水路	工事費	55.0%	27.5%	17.5%	—				
工種	費目			負担割合																							
		国	県	市町村	地元																						
区画整理	工事費	55.0%	27.5%	10.0%	7.5%																						
農業集落道路 農業集落排水路	工事費	55.0%	27.5%	17.5%	—																						
<p>問い合わせ先</p>	<p>県南農林事務所 稲敷土地改良事務所 工務課 〒300-0504 茨城県稲敷市江戸崎甲541 TEL 029-892-2415 FAX 029-892-2435 関係市町村 利根町 関係土地改良区 豊田新利根土地改良区</p>																										

経営体育成基盤整備事業

利根西部地区



令和8年4月

茨城県県南農林事務所

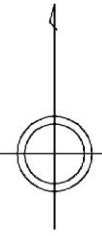
稲敷土地改良事務所

一般平面図

施工前



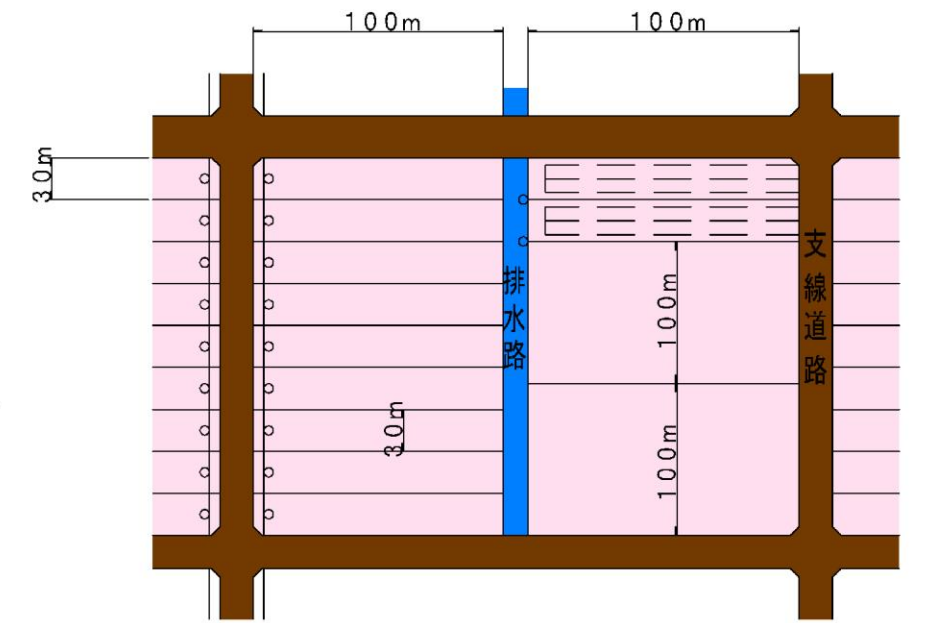
施工後



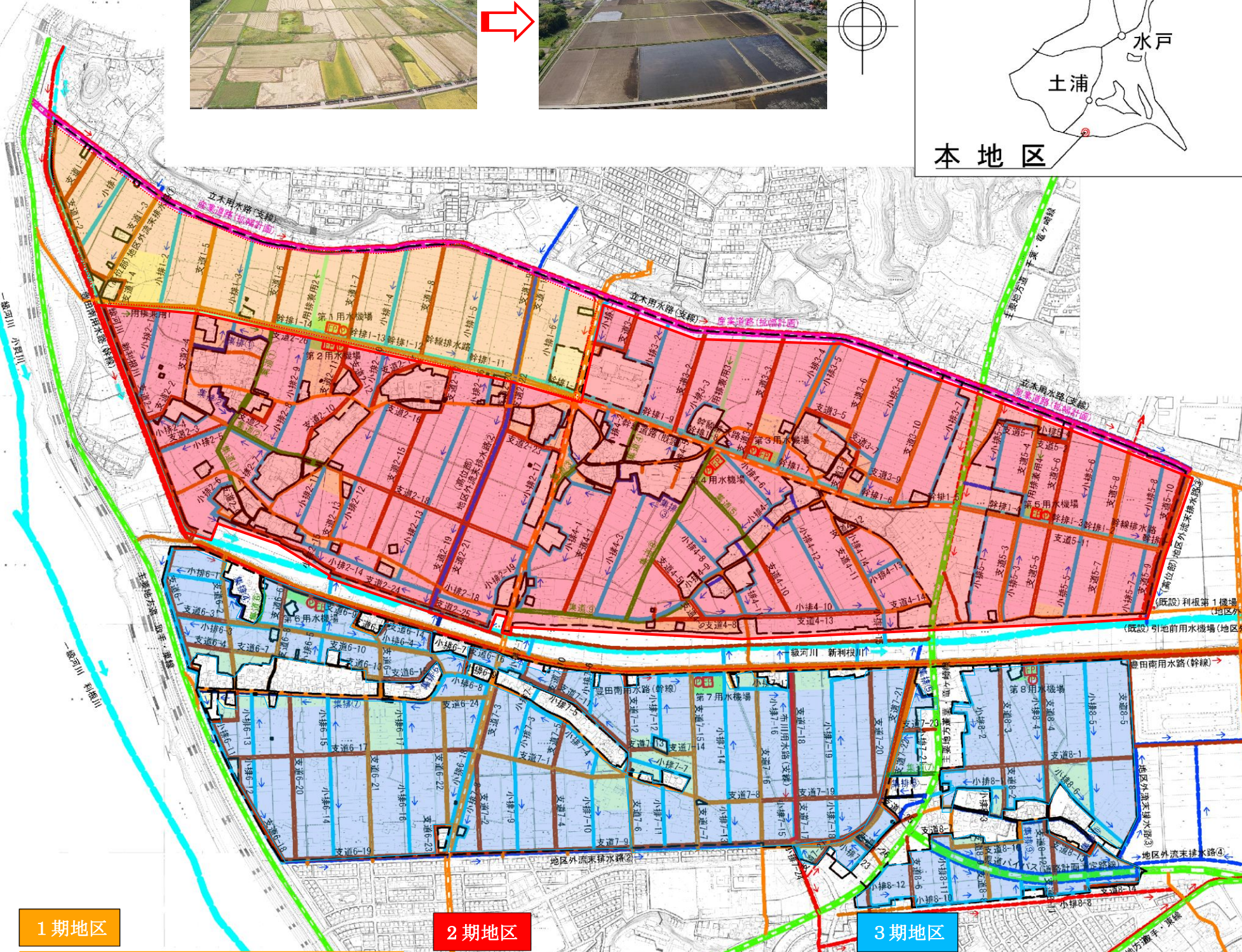
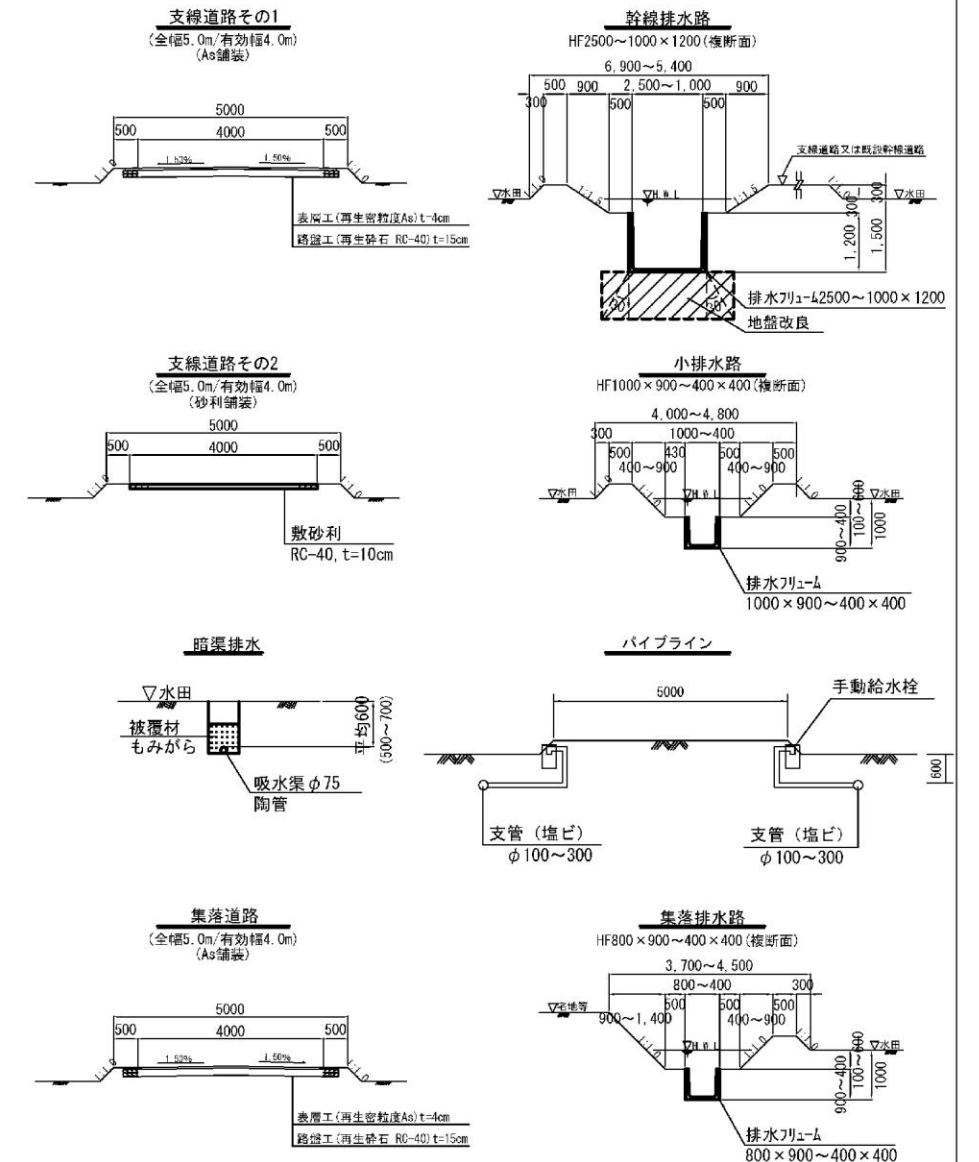
県内位置図



標準区画割図



標準断面図



1 期地区
 【予定工期】平成 30 年度～令和 7 年度
 【受益面積】A=31.8ha (水田：30.3ha, 畑：1.5ha)

2 期地区
 【予定工期】令和 3 年度～令和 11 年度
 【受益面積】A=112.6ha (水田：106.2ha, 畑：6.4ha)

3 期地区
 【予定工期】令和 5 年度～令和 11 年度
 【受益面積】A=97.1ha (水田：89.5ha, 畑：7.6ha)

記号	地区境界	記号	地区外流末排水路(既設)	記号	用排水用水路	記号	流水方向	記号	1級, 2級町道
記号	水田(受益地)	記号	支線道路(A5舗装)	記号	産業道路(拡幅計画)	記号	用水機場	記号	県道バイパス(予定)
記号	畑(受益地)	記号	支線道路(砂利舗装)	記号	農業集落道路	記号	調整池	記号	
記号	非農用地(機場敷地)	記号	幹線排水路	記号	農業集落排水	記号	地区外既設用水機場	記号	
記号	貯線及び小用水路(既設)	記号	小排水路	記号	河川	記号	泉道	記号	