

事業計画概要

地区概要 及び 事業目的	<p>本地区は未整備であり、区画は小区画でかつ不整形、道路は幅員が狭く農業用車両のすれ違いが困難で営農に支障をきたしている。また、用水は浸出水等の不安定な水源に頼っており、土水路で排水していることから、水不足や水管理の労力の大きさに悩まされており、地域の意欲ある担い手への農地集積が進まない要因となっている。</p> <p>従って、本事業によって区画整理を行い、ほ場の大区画や道排水路を整備することで、生産性の高い優良農地を確保するとともに国営霞ヶ浦用水による安定的な水源を確保し、用水機場を造成して全区域の用水をパイプライン化することで、用水管理の簡便化と用水使用の合理化を図る。</p> <p>以上により、担い手への農地集積を促進するとともに、農業競争力の強化を図る。</p>														
事業概要	<p>■受益面積：11.1ha（田：10.2ha、畑：0.9ha）</p> <p>■予定工期：令和5年度～令和10年度</p> <p>■事業費：403,700千円（工事雑費、事務費除く）</p> <p>■工事内容：区画整理工 A=11.1ha 道路工 L=2.4km 用水路工 L=3.2km 排水路工 L=1.8km</p> <p>■関係機関：つくば市筑波土地改良区、つくば市</p>														
負担割合	<table><tr><th rowspan="2">費目</th><th colspan="4">負担割合</th></tr><tr><th>国</th><th>県</th><th>市</th><th>受益者</th></tr><tr><td>工事費</td><td>62.5%</td><td>27.5%</td><td>10.0%</td><td>-</td></tr></table>	費目	負担割合				国	県	市	受益者	工事費	62.5%	27.5%	10.0%	-
費目	負担割合														
	国	県	市	受益者											
工事費	62.5%	27.5%	10.0%	-											

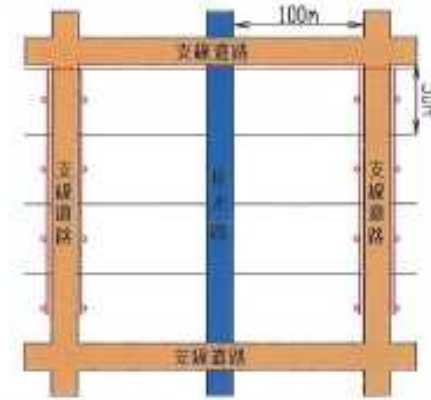
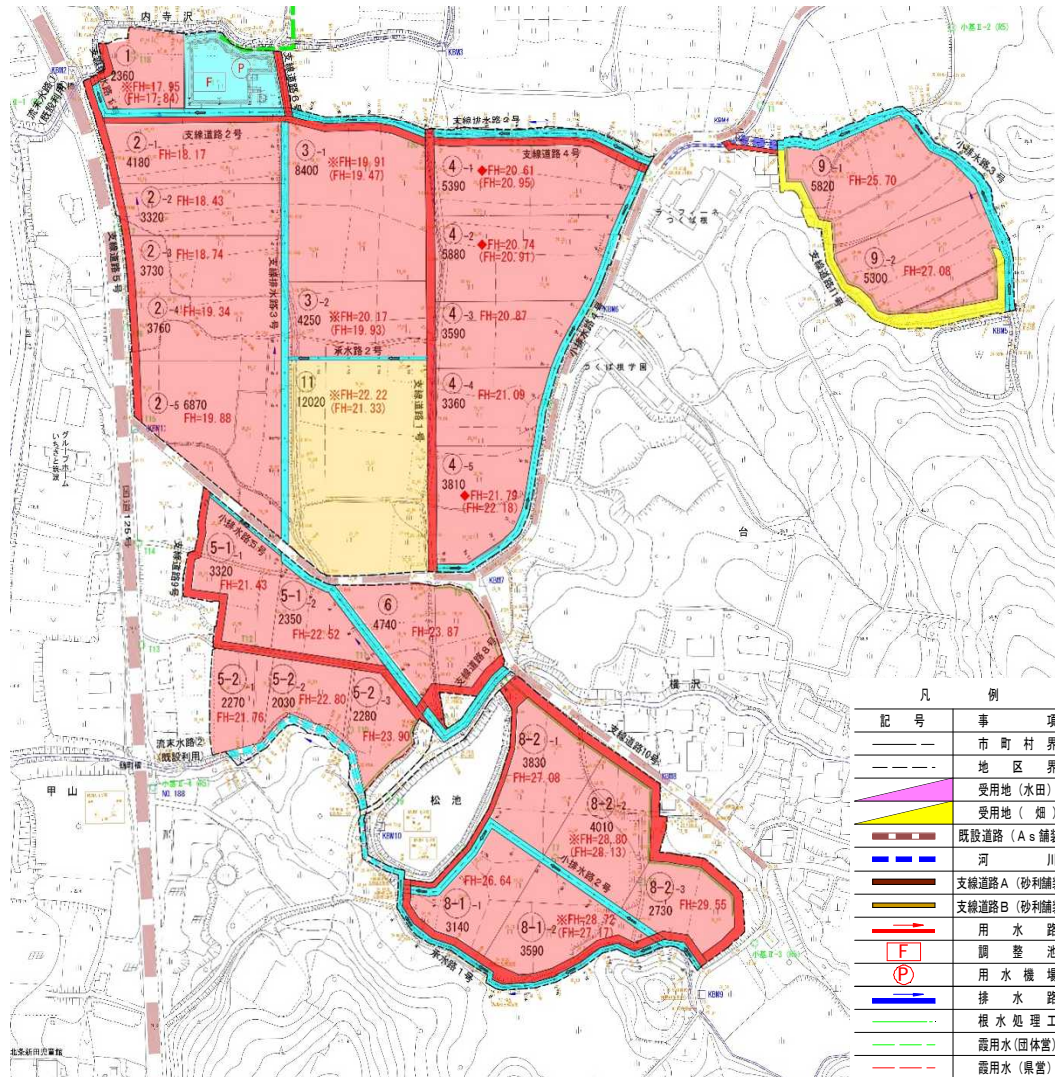
農地中間管理機構関連農地整備事業

こわだ
小和田地区



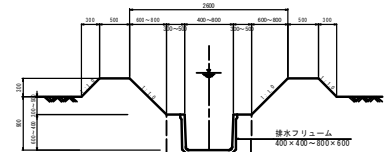
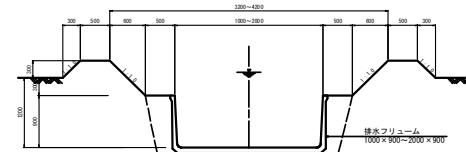
令和7年4月
茨城県県南農林事務所 土地改良部門

一般平面図



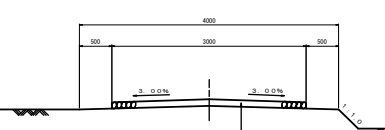
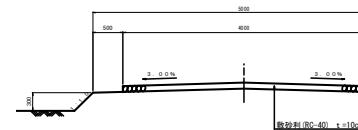
支線排水路
S=1:30

小排水路
S=1:30



支線道路(碎石舗装)
1号~10号 S=1:30

支線道路(碎石舗装)
11号 S=1:30



パイプライン
S=1:30

根水処理
S=1:30

