

第14回 いばらきの農業・農村子ども絵画コンクール

— みんなのつけた楽しい農業や農村の絵をかこう! —

おうほしめきり
応募〆切 令和4年

10/7(金)
とうじつけしいんゆうこう
(当日消印有効)

こうかふくしょう
豪華副賞!
さんかしょう
参加賞つき!

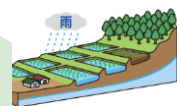
わたしたちの住んでいる茨城県は、農業がとてもさかんで、たくさんのお米や野菜、果物を作っています。みんなのまわりの田んぼや農村のできごとや風景、楽しかった体験などを自由に絵にかいて応募してください。

こうすい
洪水が起きないようにする



田畑に水を一時的にためることができます。

どしゃ
土砂くずれや土の流出を防ぐ



耕された田畑は、土砂くずれや土の流出を防ぎます。

ためんてききのう
農業・農村の「多面的機能」

農業・農村はお米や野菜などを作るだけでなく、いろいろな働きがあるよ!!

出典：農林水産省ホームページ「農業・農村のいろいろな働き」



でんどうぶんか
伝統文化を守る



お祭りや行事が受け継がれています。

川の流れを安定させてきれいな地下水をつくる



田畑にためられた水は、川にもどったり地下水になります。

生き物を育てる



いろいろな生き物が住む場所になります。

美しい風景をつくる

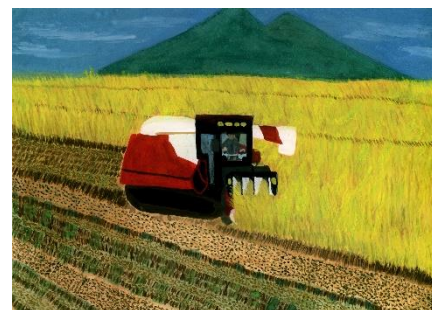


農村独特の風景をつくります。

応募してくれた全員に参加賞(オリジナル敷き)を、入賞者には500円~5,000円分の図書カードをプレゼントします!
応募のきまりはチラシの裏面を見てね!



【第13回 茨城県知事賞】



「黄金の稲をかるコンバイン」
重永 旭翔 さん

他の入賞作品もホームページで見ることができます!



<https://www.nouson.pref.ibaraki.jp/top-page/kodomo/>

YouTubeで「かんかいと農業」という動画を公開しています!



<https://youtu.be/d8Vn6WfDXvc>

<主催> 茨城県・茨城県土地改良事業団体連合会(水土里ネット茨城) <後援> 茨城県教育委員会・(株)茨城新聞社
<問合せ> 茨城県農林水産部 農地局農村計画課(企画調整担当) TEL 029-301-4150 FAX 029-301-4169

第14回いばらきの農業・農村子ども絵画コンクール おうぼようし 応募用紙 ※切りとって、絵の裏にのりではりつけてください。

だいめい 題名	
(フリガナ) なまえ 名前	
がっこうめい 学校名	小学校
がくねん 学年 ※Oをつけてください	4 ・ 5 ・ 6 年

◆ か描いた絵のせつめい説明や感想などを自由に書いてください。

<アンケートのおねがい> あてはまる答えに○をつけてください。

問1 農業や農村には、お米や野菜やさいを作ること以外いがいに、このチラシのおもてに書いてあるようなたくさんの役割やくわりがあることを知っていましたか？

➡ (答え) ①よく知っている ②少し知っている ③このチラシをみて知った

問2 この絵画コンクールをどうやって知りましたか？

➡ (答え) ①学校の授業じゅぎょうや宿題で知った ②家族から教えてもらい知った

③自分でポスターやチラシを見つけて知った

④その他 (なにで知りましたか:

※ 個人情報の取り扱い

応募用紙にご記入いただいた個人情報は、茨城県個人情報の保護に関する条例に基づき厳重に管理し、この絵画コンクールの事務処理以外に使用することはありません(ただし、作品の掲示等にあたり、市町村、学校名、学年、氏名を明記することがあります)。

きりとり

きりとり

きりとり

応募のきまり (先生・保護者の方はご一読ください)

- 1 応募資格 茨城県内の小学校に通う4～6年生
- 2 題材 茨城県内の農業や農村に係る絵画
(例：農作業のようすや田畑の風景、田や小川に住む生き物などの様子)
ただし、標語等が書かれたポスターは除きます。
- 3 用紙 四つ切り画用紙 (38cm×54cmほどの大きさ)
- 4 画材 水彩絵の具、クレヨン、パステルなど
- 5 応募方法 応募者自身が描いた作品で、他のコンクールに出していない作品1点を、右記の応募先に提出してください。

応募作品には、上の「応募用紙」を切りとり、題名、名前、フリガナ、学校名などのほか、絵の説明や感想などをはっきりと書いて絵の裏側に「のり」で貼り付けてください。

応募者全員に、参加賞をプレゼントします。



- 6 審査表彰 茨城県の審査会で、知事賞などの入賞作品を選考します。
入賞者には賞状と副賞(図書カード)を授与します。
- 7 権利帰属 応募作品は返却しません。応募作品の著作権は主催者に帰属します。
入賞作品は県等で主催する展示会やパンフレット等に使用することがあります。その際、学校名、学年、氏名を明記することがあります。

応募〆切：令和4年10月7日(金) (当日消印有効)

応募先：(郵送または宅配便で主催者に送付)

〒310-8555 水戸市笠原町978-6

茨城県農村計画課 絵画コンクール担当者 あて