

農 研 速 報

2019 年 12 月 27 日 発行
茨城県農業総合センター農業研究所水田利用研究室
〒301-0816 茨城県龍ヶ崎市大徳町 3974
TEL:0297-62-0206 FAX:0297-64-0667

麦の生育状況(12 月 25 日現在, 龍ヶ崎市)

地 域 名	麦 種 (品種)	生育ステージ	対平成遅速	生育(作柄・品質)概況	備 考
茨城県 (龍ヶ崎市)	11 月 10 日播種 小麦 (さとのそら) 六条大麦 (カシマムギ) (カシマゴール) 二条大麦 (ミカモゴールドン) 裸麦 (キラリモチ)	4 葉期 4 葉期 4 葉期 4 葉期 4 葉期	4 日早い 2 日早い 平成並 4 日早い -	<p>龍ヶ崎市における, 11 月第 1 半旬~12 月第 5 半旬の気象と麦類生育概況は, 下記のとおりである。</p> <p>【気象】 気 温: 平成と比較して, 平均気温は 0.5℃高かった(図 1)。ただし, 11 月第 6 半旬は, 3.2℃低かった。 降 水 量: 平成比 160%とかなり多かった(図 2)。 日照時間: 平成比 96%と平成並であった(図 3)。</p> <p>【生育】 出 芽 期: 11 月 10 日播種は, 平成並であった(表 1)。一方, 11 月 20 日播種は, 平成より 15 日遅かった(表 1)。 苗 立 率: 11 月 10 日播種は, 小麦はやや低く, 六条大麦, 二条大麦は平成並であった。裸麦は 50%と低かった。11 月 20 日播種の小麦はかなり低かった(表 1)。 生育速度: 12 月第 2 半旬以降高温であったため, 11 月 10 日播種は主稈葉数から見た生育ステージでは平成並~4 日早かった。また, 11 月 20 日播種についても, 出芽期は 15 日遅かったが, 主稈葉数から見た生育ステージでは, 1 日遅かった。 草 丈: 11 月 10 日播種は平成並~やや短く, 11 月 20 日播種は短かった(表 1)。 茎 数: 11 月 10 日播種は, 平成並~やや少なく, 11 月 20 日播種は少なかった(表 1)。 葉 色: 11 月 10 日播種は, 平成よりやや濃い~かなり濃かった。11 月 20 日播種は平成並であった(表 1)。 写真 2, 3 に 12 月 25 日現在の所内麦類の生育状況を示した。</p> <p>【注釈】 1) 対平成遅速は主稈葉数と播種後日数の関係から算出した。</p>	<p>・降雨時は, ほ場の排水に努める。特に, 出芽するまでは, 湿害により, 苗立数が不足しやすいため, 明渠を施工し, 排水に努める。</p> <p>・分けつ促進及び耐寒性向上のため, 麦踏みを行う。</p> <p>麦踏みは, 3~4 葉期(下写真 1)頃以降で, 土壌が乾いている時に 10 日以上の間隔で行う。</p>
	11 月 20 日播種 小麦 (さとのそら)	2 葉期	1 日遅い		

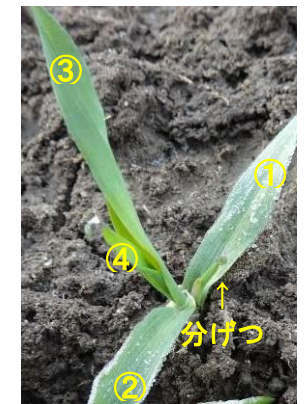


写真 1 3~4 葉期の大麦

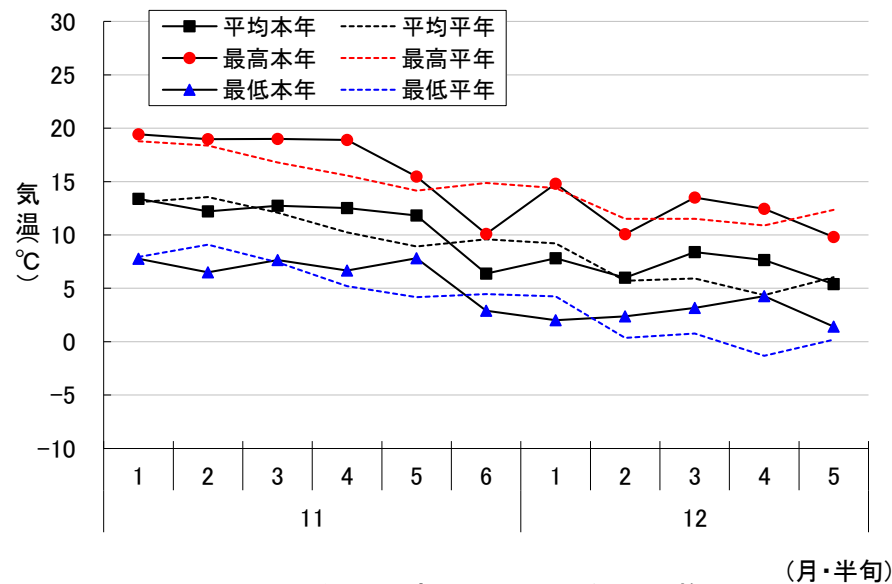


図1 半旬別最高・最低・平均気温の推移 (月・半旬)

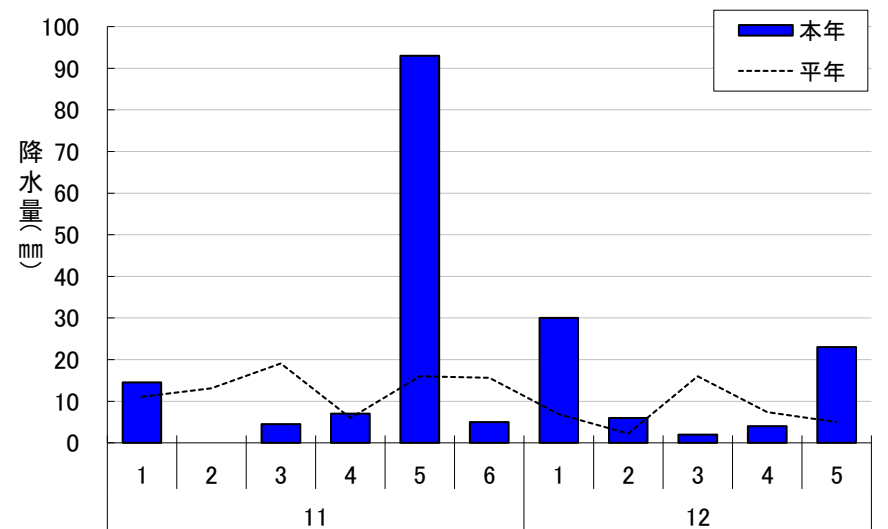


図2 半旬別降水量の推移 (月・半旬)

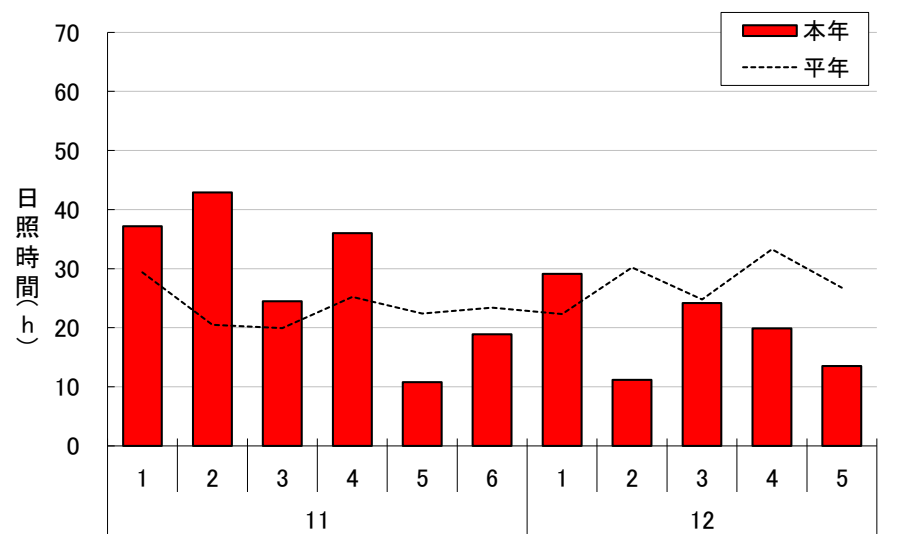


図3 半旬別日照時間の推移 (月・半旬)

表 1 輪換畑における麦類の生育（龍ヶ崎市，水田利用研究室）

2019年12月25日現在

播種期	麦種	品種名	出芽期			苗立率			主稈葉数			草丈			茎数			葉色		
			本年 (月. 日)	平年値 (月. 日)	平年差 (日)	本年 (%)	平年値 (%)	平年差 (%)	本年 (枚)	平年値 (枚)	平年差 (枚)	本年 (cm)	平年値 (cm)	平年比 (%)	本年 (本/㎡)	平年値 (本/㎡)	平年比 (%)	本年値 (SPAD)	平年値 (SPAD)	平年差
11. 10	小麦	さとのそら	11. 19	11. 18	1	79	85	-6	4. 7	4. 4	0. 3	11. 4	11. 2	102	683	746	92	47. 5	44. 4	3. 1
	六条大麦	カシマムギ	11. 20	11. 19	1	82	79	3	4. 2	4. 0	0. 2	8. 8	11. 3	78	407	564	72	50. 2	47. 0	3. 2
		カシマゴール	11. 19	11. 19	0	83	81	2	4. 4	4. 4	0. 0	12. 3	13. 7	90	630	825	76	38. 1	36. 9	1. 2
	二条大麦	ミカモゴールデン	11. 19	11. 18	1	76	77	-1	4. 4	4. 0	0. 4	10. 8	12. 2	89	597	790	76	43. 8	41. 5	2. 3
11. 20	裸麦	キラリモチ	11. 22	-	-	50	-	-	4. 4	-	-	9. 5	-	-	243	-	-	44. 3	-	-
	小麦	さとのそら	12. 17	12. 2	15	60	86	-26	2. 2	2. 3	-0. 1	5. 8	8. 6	68	137	205	67	37. 8	36. 9	0. 9

【耕種概要】

- 1) 圃場来歴：転換3年目（前作大豆）
- 2) 播種期：平年の播種期は11月10日，20日
- 3) 播種量：（小麦・六条）0.8kg/a，（二条）1.0kg/a
- 4) 播種様式：条間30cm，ドリル播き（シーダーテープによる）
- 5) 基肥：（小麦） $N-P_2O_5-K_2O=1.0-1.5-1.3$ kg/a，（六条・二条） $N-P_2O_5-K_2O=0.8-1.2-1.1$ kg/a
- 6) 苗立率：11月10日播種は2019年11月22日調査，11月20日播種は2019年12月25日調査

【平年値】

2014年～2018年播種の5ヵ年の平均値（葉色は2015年播種～2018年播種の4ヵ年の平均値）

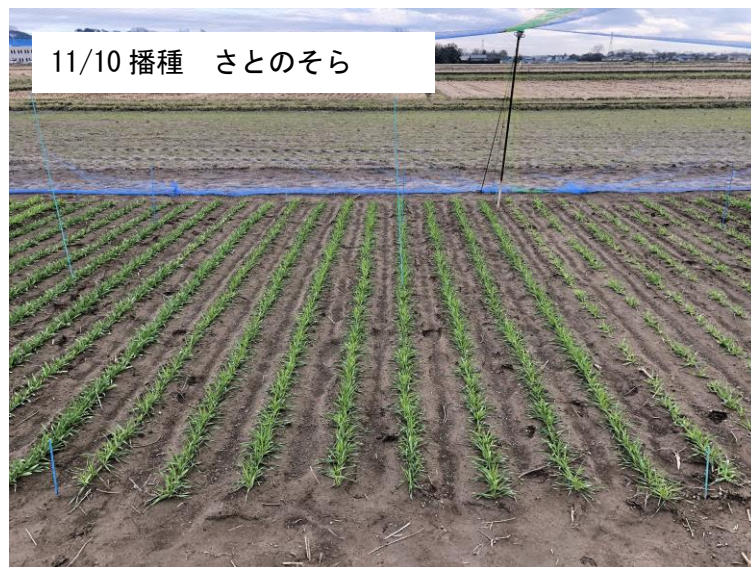


写真2 所内小麦の生育状況（左 11月10日播種, 右 11月20日播種 2019年12月25日撮影）

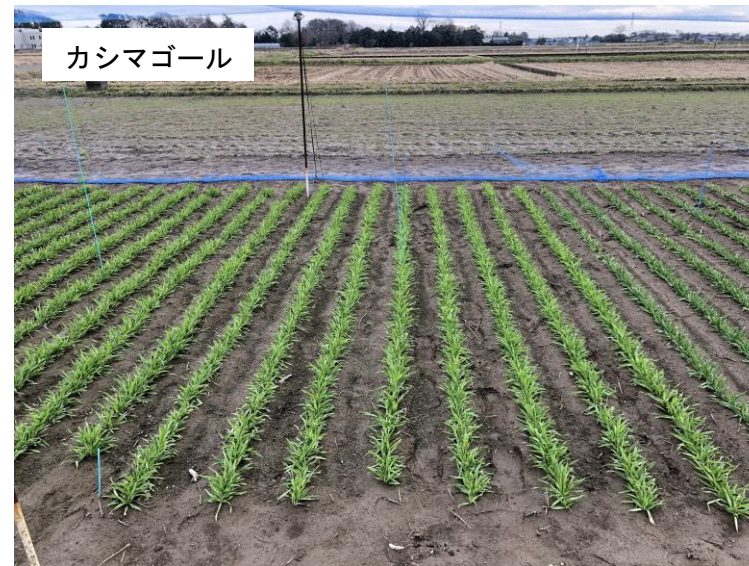


写真3 所内大麦の生育状況(左上 カシマムギ, 右上 カシマゴール, 左下 ミカモゴールドン 右下 キラリモチ 全て11月10日播種 2019年12月25日撮影)