

大豆の生育状況(9月30日現在、水戸市)

地域名	品種	生育ステージ	対平年遅速	生育(作柄・品質)概況等	これまでに講じた対策及び今後の方針
水 戸	里のほほえみ	子実肥大期	平年並	1)気象概況(8月29日～9月29日) 生育期間(8月29日～9月29日)の平均気温は23.8℃で平年値プラス1.7℃と、かなり高かった。降水量は194mm で平年値より58mm 少なかった。 日照時間は154時間で、平年値より22時間長かった(平年値は水戸地方気象台観測値直近5年間の平均値。別紙に図示)。 2)生育概況	・紫斑病・英害虫の防除を実施した。 (8月1日、9日、20日、29日、9月12日) ・適期収穫を実施する。
	納豆小粒	子実肥大期	平年並	●里のほほえみ:平年と比べて、主茎長は長く、主茎節数はやや多く、分枝数は平年並、茎の太さはやや細く、地上部生体重は平年並だった。一株英数、一株英重は平年並。一英重はやや重かった。 ●納豆小粒:平年と比べて、主茎長は短く、主茎節数は平年並、分枝数はやや少なく、茎の太さは平年並、地上部生体重はやや重かった。一株英数はやや多く、一株英重はかなり重く、一英重は重かった。	

表 畑における生育(水戸市 茨城県農総セ農研 作物研究室)

品種名	主茎長			主茎節数			分枝数			茎の太さ			地上部生体重		
	本年 (cm)	前年比 (%)	平年比 (%)	本年 (節)	前年比 (%)	平年比 (%)	本年 (本/株)	前年比 (%)	平年比 (%)	本年 (mm)	前年比 (%)	平年比 (%)	本年 (g/株)	前年比 (%)	平年比 (%)
里のほほえみ	71	127	123	13.6	97	109	4.8	110	96	10.5	89	91	314	95	99
納豆小粒	67	86	82	15.9	89	100	5.7	114	94	10.2	91	104	328	97	108

品種名	一株英数			一株英重			一英重		
	本年 (英/株)	前年比 (%)	平年比 (%)	本年 (g/株)	前年比 (%)	平年比 (%)	本年 (g/英)	前年比 (%)	平年比 (%)
里のほほえみ	60	92	95	133	109	101	2.21	118	106
納豆小粒	199	106	107	128	132	126	0.65	124	118

耕種概要 1)圃場(来歴):表層腐植質黒ボク土(輪換畑圃場1年目)

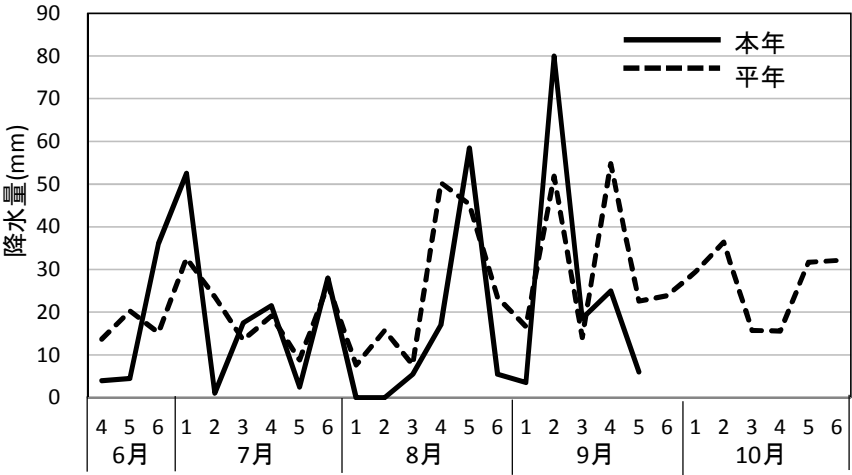
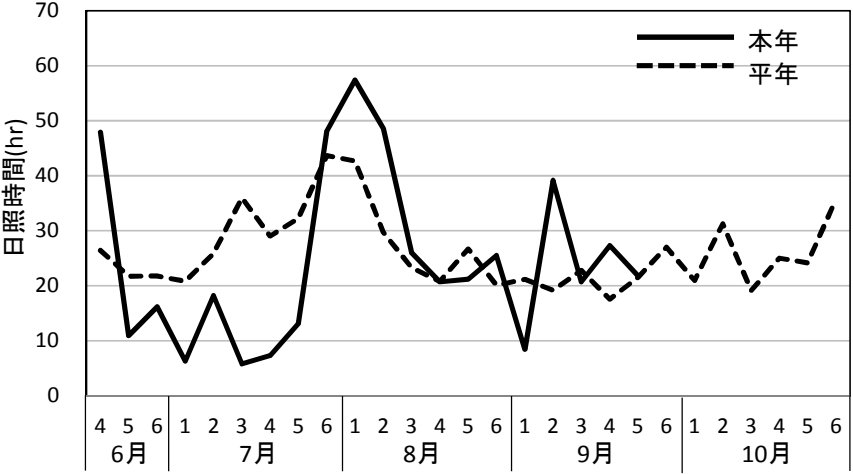
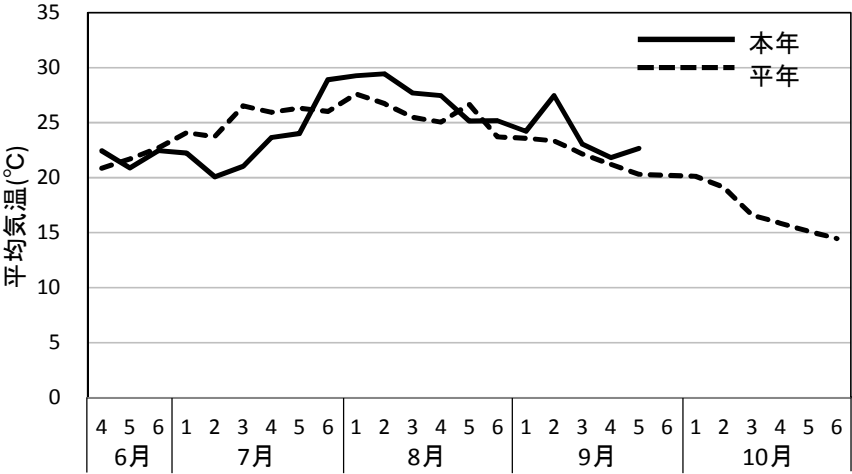
3)栽植密度: 11.1株/m<sup>2</sup>(畦間60cm×株間15cm 1本立)

5)平年値:平成26～30年の結果の平均。「里のほほえみ」は平成27年から実施のため、平成27年～30年の結果の平均、6)茎の太さは第1節(子葉節)と第2節(初生葉節)の節間で測定。

2)播種日:6月19日

4)施肥量 N-P<sub>2</sub>O<sub>5</sub>-K<sub>2</sub>O=0.3-1.0-1.0kg/a

令和元年度半旬別気象経過図  
(水戸地方気象台データを参考に作成。平年値は直近5年間の平均値。)





里のほほえみ(9月30日撮影)



納豆小粒(9月30日撮影)