

農 研 速 報

令和元年 6月 10日発行

茨城県農業総合センター農業研究所
〒311-4203 茨城県水戸市上国井町3402
TEL029-239-7212 FAX 029-239-7306

麦の生育状況(6月7日現在)

地域名	麦種(品種)	生育ステージ	対平年遅速	生育(作柄・品質)概況等	備 考
水 戸	11月5日播種 小麦 (さとのそら)	収穫終了	早い (3日早い)	気象概況:4月第6半旬～6月第1半旬(過去5年間の平年値との比較) 上記期間の平均気温は17.9℃で、平年(18.4℃)に比べかなり低かった。 降水量は127mmで、平年(141mm)に比べ少なかった。 日照時間は313時間で、平年(311時間)と同等だった。	【留意事項】 ・「成熟期」とは、茎葉並びに穂首部分が黄化し、穂軸や粒は緑色が抜け、粒にはツメ跡が僅かにつき、ほぼ蠟くらいの固さに達した粒をつける茎が、全穂数の80%以上に達した日を指す。 ・コンバインでの収穫期は成熟期の2～3日後から5日間で、穀粒水分は30%以下とする。 ・「対平年遅速」は成熟期を基に表記した。
	六条大麦 (カシマムギ)	収穫終了	やや遅い (2日遅い)	生育状況(過去5年間の平均値との比較) (11月5日播種) ●さとのそら:成熟期は6/3で、前年より1日遅く、平年より3日早かった。 稈長は79.4cmで短く、穂数は698本/㎡で少なく、一穂粒数は32.4粒でかなり多かった。	
	(カシマゴール)	収穫終了	平年並 (平年並)	●カシマムギ:成熟期は5/25で、前年より5日遅く、平年より2日遅かった。 稈長は83.4cmでかなり短く、穂数は608本/㎡で平年並で、一穂粒数は44.5粒でかなり少なかった。 ●カシマゴール:成熟期は5/23で、前年より3日遅く、平年と同等だった。 稈長は82.6cmでかなり短く、穂数は715本/㎡で平年並、一穂粒数は42.7粒でかなり少なかった。	
	11月20日播種 小麦 (さとのそら)	収穫終了	早い (3日早い)	(11月20日播種) ●さとのそら:成熟期は6/5で、前年より1日遅く、平年より3日早かった。 稈長は73.8mでかなり短く、穂数は642本/㎡でやや少なく、一穂粒数は29.7粒で平年並だった。	

表 畑における生育(水戸市 茨城県農総セ農研 作物研究室)

播種期 (月・日)	麦種	品種名	成熟期			登熟日数			一穂当たり稔実粒数		
			本 年 (月・日)	前年差 (日)	平年差 (日)	本 年 (日)	前年差 (日)	平年差 (日)	本 年 (粒/穂)	前年比 (%)	平年比 (%)
11.5	小麦	さとのそら	6.3	+1	-3	44	-5	-3	32.4	114	117
	六条大麦	カシマムギ	5.25	+5	+2	46	+2	+6	44.5	93	85
		カシマゴール	5.23	+3	0	47	+1	+5	42.7	96	90
11.20	小麦	さとのそら	6.5	+1	-3	43	-4	-3	29.7	115	104

播種期 (月・日)	麦種	品種名	稈 長			穂 長			穂 数			倒伏程度		
			本 年 (cm)	前年比 (%)	平年比 (%)	本 年 (cm)	前年比 (%)	平年比 (%)	本 年 (本/㎡)	前年比 (%)	平年比 (%)	本 年	前 年	平 年
11.5	小麦	さとのそら	79.4	98	92	7.6	86	87	698	104	92	0.0	0.0	0.0
	六条大麦	カシマムギ	83.4	100	93	4.0	95	95	608	133	103	1.0	0.0	1.0
		カシマゴール	82.6	99	92	4.0	97	100	715	125	103	0.0	0.0	1.0
11.20	小麦	さとのそら	73.8	96	90	8.4	105	99	642	137	91	0.0	0.0	0.0

耕種概要 1)圃場(来歴):表層腐植質黒ボク土(前作休耕畑)

4)播種様式:畦幅30cm、シーダーテープ播種

7)登熟日数:出穂期から成熟期までの日数。

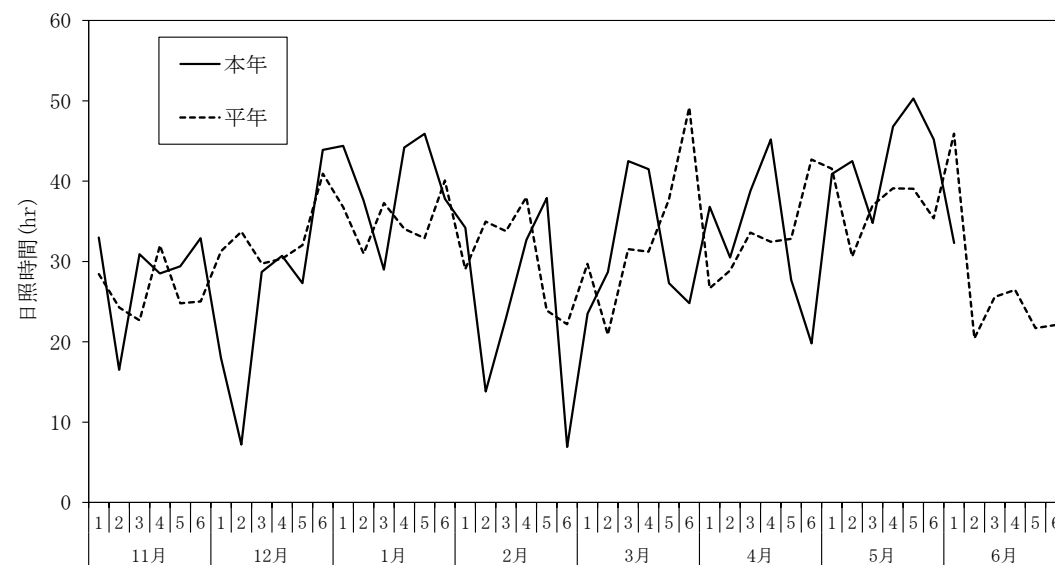
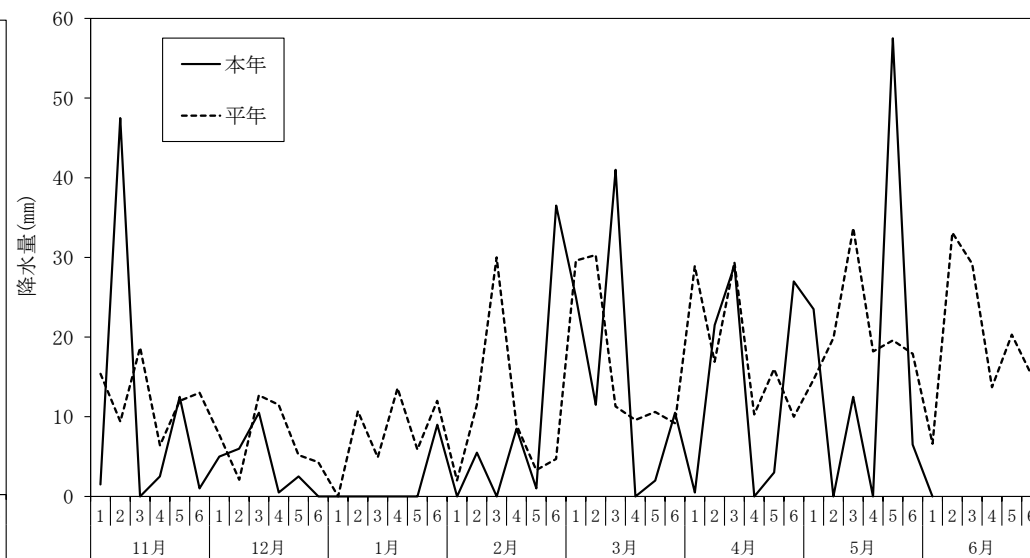
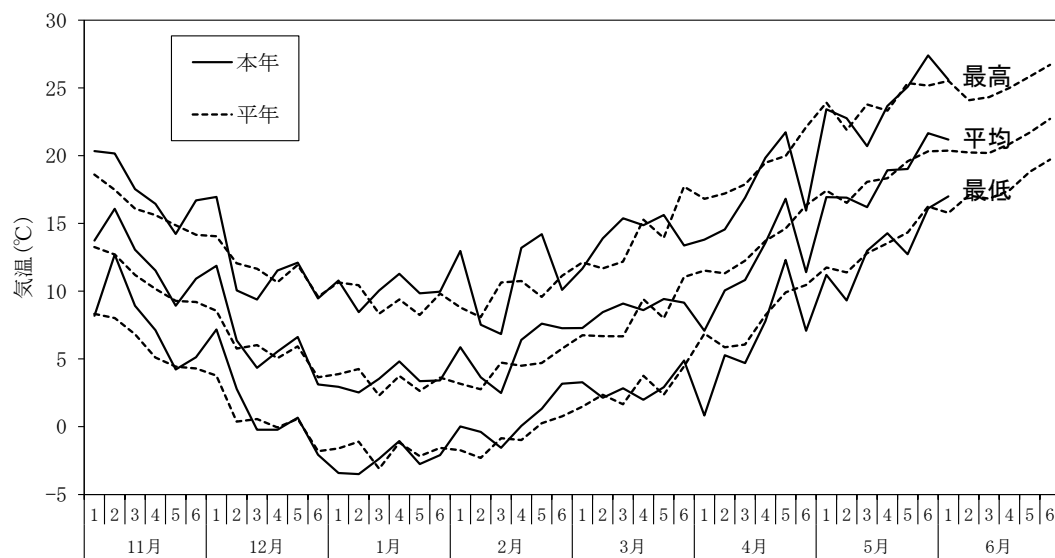
2)播種量:0.8kg/a

5)平年値:平成25～29年播種の結果の平均。

8)倒伏程度:0(無)～5(甚)

3)施肥量:N-P₂O₅-K₂O=0.6-0.8-0.7kg/a

6)麦踏み:12月3日(11月5日播種のみ)、12月25日、1月25日、2月13日。



麦(平成30年播種)における半旬別気象経過図
(水戸地方気象台データを参考に作成。平年値は直近5年間の平均値。)



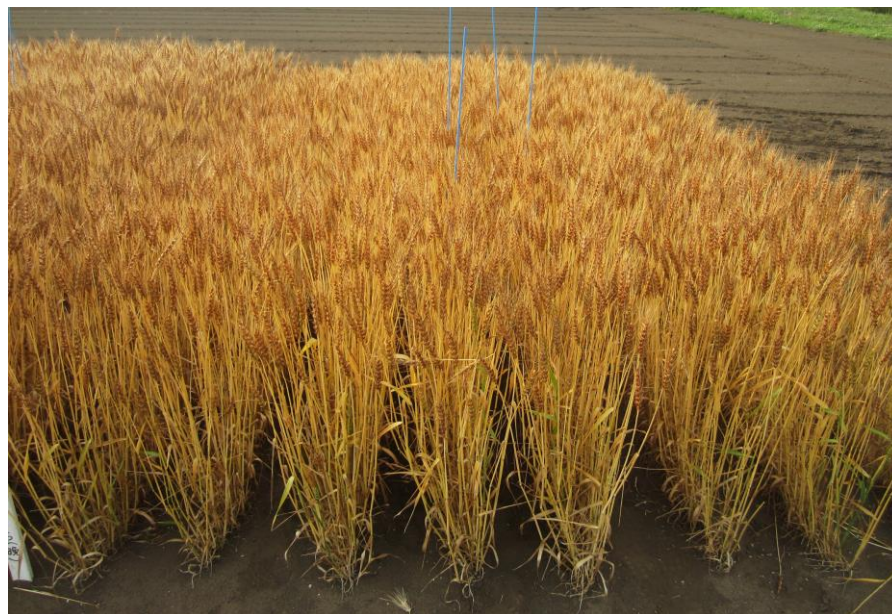
さとのそら 11月5日播種 (6月5日撮影)



カシマムギ 11月5日播種 (5月28日撮影)



カシマゴール 11月5日播種 (5月28日撮影)



さとのそら 11月20日播種 (6月5日撮影)

気象概況および生育状況における表現について

平年値(過去5年間の平均値)との違いの程度を、「低い(少ない)」、「平年並」、「高い(多い)」等の階級区分で表しています。
各階級の幅は、下図のように、統計期間における出現率が等分(それぞれ33%)となるように決めています。
さらに、「低い(少ない)」、「高い(多い)」については、補足的表現として下図に示す出現率となるように「やや」、「かなり」と表しています。

