

農 研 速 報

平成 31 年 4 月 4 日 発行
茨城県農業総合センター農業研究所水田利用研究室
〒301-0816 茨城県龍ヶ崎市大徳町 3974
TEL:0297-62-0206 FAX:0297-64-0667

麦の生育状況(4月2日現在, 龍ヶ崎市)

| 地 域 名 | 麦 種 (品種) | 生育ステージ | 対平年遅速 | 生育(作柄・品質)概況 | 備 考 |
|---------------|-----------------------------|--------------------|--------------|---|--|
| 茨城県 (龍ヶ崎市) | 11月8日播種 小麦 (さとのそら) | 節間伸長期 | 3日早い | <p>龍ヶ崎市における, 3月第5半旬の気象と麦類生育概況は, 下記のとおりである。</p> <p>【気象】 気 温: 平均気温で3月第5半旬は平年より1.8℃高く, 第6半旬は1.3℃低かった(図1)。 降 水 量: 平年比70%と少なかった(図2)。 日照時間: 平年比76%と短かった(図3)。</p> <p>【生育】 生育速度: 大麦の出穂期は平年より8日早かった(表2)。小麦の主稈幼穂長による予測出穂期は, 平年より3日~4日早くなる見込みである(表3)。 草 丈: 大麦は平年よりかなり長く, 小麦は平年よりやや長かった(表1)。 茎 数: 11月8日播種の小麦と二条大麦は平年よりかなり多かった。六条大麦と11月20日播種の小麦は平年並であった(表1)。 葉 色: 11月8日播種は平年よりかなり濃かった。11月20日播種は平年並であった。(表1)。 写真1, 2に4月2日現在の所内麦類の生育状況を示した。</p> <p>【注釈】 1) 大麦の対平年遅速は, 出穂期の実測値と平年値の差による。 2) 小麦の対平年遅速は主稈幼穂長による予測出穂期と平年値の差による(3月25日調査時点)。</p> | <p>◆麦類赤かび病は, 以下を参考に適期防除に努める。</p> <p>【防除適期】</p> <ul style="list-style-type: none"> ・小 麦 開花始~開花期 (出穂後7~10日頃) ・六条大麦 開花を確認した時 (出穂後3日頃) ・二条大麦 穂から葯が抽出しているのを確認した時 |
| | 六条大麦 (カシマムギ) (カシマゴール) | 出穂期~穂揃期 出穂期~穂揃期 | 8日早い 8日早い | | |
| | 二条大麦 (ミカモゴールドン) | 出穂期~穂揃期 | 8日早い | | |
| | 11月20日播種 小麦 (さとのそら) | 節間伸長期 | 4日早い | | |

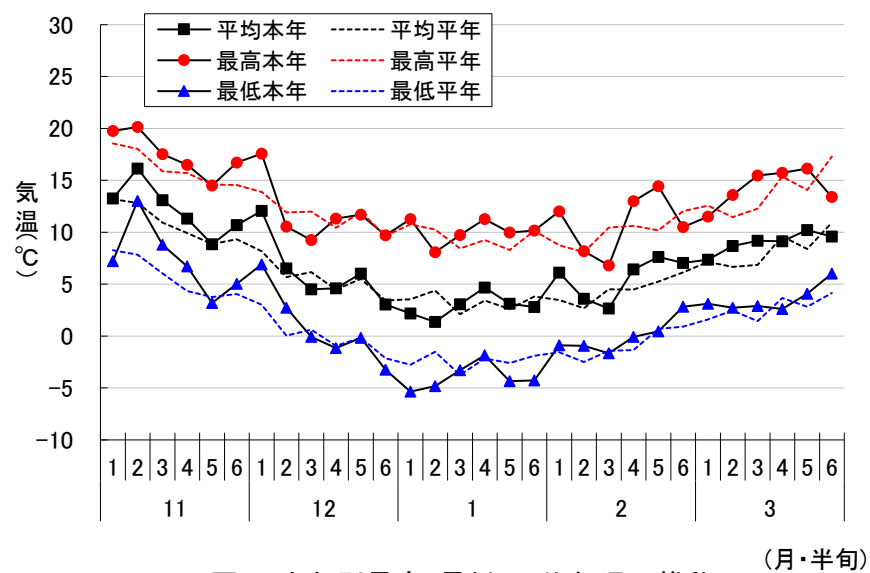


図1 半旬別最高・最低・平均気温の推移

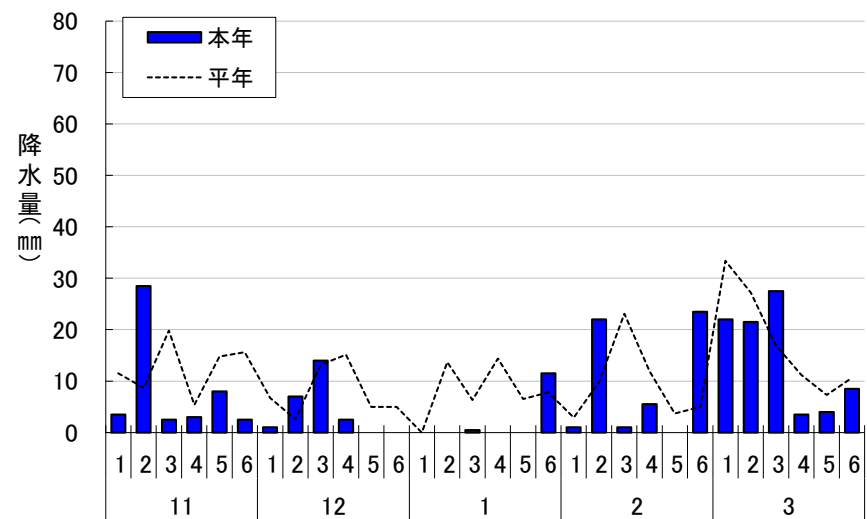


図2 半旬別降水量の推移

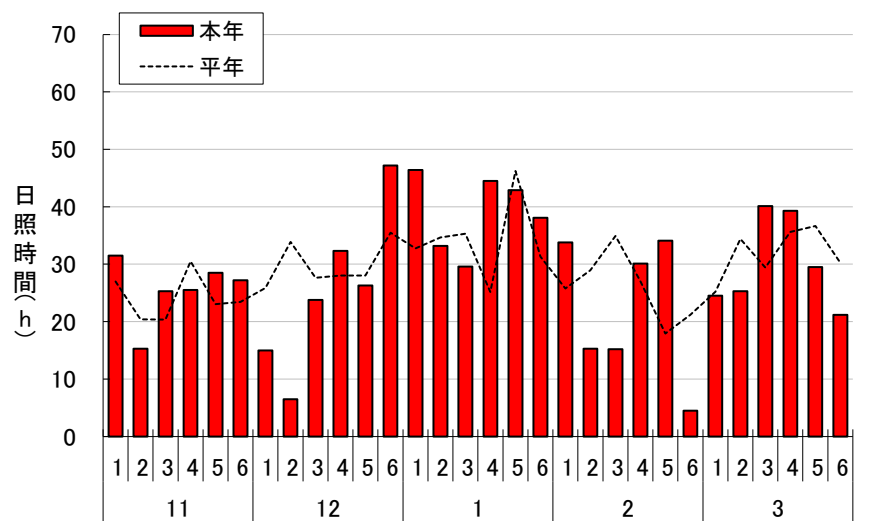


図3 半旬別日照時間の推移

表 1 輪換畑における麦類の生育(龍ヶ崎市, 水田利用研究室)

平成31年3月25日現在

| 播種期 (月. 日) | 麦 種 | 品種名 | 主稈葉数 | | | 主稈長 | | | 主稈幼穂長 | | | 草丈 | | | 莖数 | | | 葉色 | | |
|---------------|------|---------|------------|------------|------------|-------------|-------------|------------|-------------|-------------|------------|-------------|-------------|------------|--------------|--------------|------------|---------------|---------------|------|
| | | | 本年値 (枚) | 平年値 (枚) | 平年差 (枚) | 本年値 (mm) | 平年値 (mm) | 平年比 (%) | 本年値 (mm) | 平年値 (mm) | 平年比 (%) | 本年値 (cm) | 平年値 (cm) | 平年比 (%) | 本年値 (本/㎡) | 平年値 (本/㎡) | 平年比 (%) | 本年値 (SPAD) | 平年値 (SPAD) | 平年差 |
| 11. 8 | 小麦 | さとのそら | 11. 6 | 10. 8 | 0. 8 | 176. 2 | 150. 9 | 117 | 15. 7 | 17. 0 | 92 | 48. 1 | 43. 0 | 112 | 1, 640 | 1, 423 | 115 | 45. 6 | 40. 9 | 4. 8 |
| | 六条大麦 | カシマムギ | 12. 7 | 11. 1 | 1. 6 | 440. 1 | 167. 4 | 263 | 36. 5 | 26. 7 | 137 | 62. 9 | 35. 8 | 176 | 1, 010 | 1, 043 | 97 | 47. 9 | 43. 5 | 4. 4 |
| | | カシマゴール | 13. 0 | 11. 7 | 1. 3 | 554. 3 | 273. 3 | 203 | 34. 6 | 33. 0 | 105 | 69. 3 | 46. 7 | 149 | 1, 277 | 1, 155 | 111 | 42. 7 | 37. 3 | 5. 4 |
| | 二条大麦 | ミカモゴールド | 12. 0 | 10. 9 | 1. 1 | 553. 7 | 311. 9 | 178 | 45. 4 | 42. 5 | 107 | 67. 5 | 51. 2 | 132 | 1, 543 | 1, 349 | 114 | 40. 3 | 35. 9 | 4. 4 |
| 11. 20 | 小麦 | さとのそら | 10. 2 | 10. 4 | -0. 2 | 156. 3 | 112. 0 | 140 | 12. 6 | 11. 6 | 109 | 43. 3 | 38. 5 | 113 | 1, 423 | 1, 483 | 96 | 41. 8 | 40. 7 | 1. 0 |

【耕種概要】

【平年値】

- 圃場来歴：転換2年目（前作大豆）
- 播種期：平年の播種期は11月10日，20日
- 播種量：（小麦・六条）0. 8kg/a，（二条）1. 0kg/a
- 播種様式：条間30cm，ドリル播き（シーダーテープによる）
- 基肥：（小麦） $N-P_2O_5-K_2O=1. 0-1. 5-1. 3kg/a$ ，（六条・二条） $N-P_2O_5-K_2O=0. 8-1. 2-1. 1kg/a$
- 麦踏み：11月8日播種は平成30年12月27日，平成31年1月21日実施。11月20日播種は平成31年1月21日実施。
- 茎立期追肥：11月13日播種の六条大麦は平成31年2月25日，小麦は平成31年3月10日施用。11月20日播種の小麦は平成31年3月15日施用。二条大麦は未施用。

表 2 輪換畑における大麦の出穂期(龍ヶ崎市, 水田利用研究室)

| 播種期 | 麦種 | 品種名 | 出穂期 | | |
|-------|------|---------|---------------|---------------|---------------|
| | | | 本年値 (月. 日) | 前年値 (月. 日) | 平年値 (月. 日) |
| 11. 8 | 六条大麦 | カシマムギ | 4. 1 | 4. 3 | 4. 9 |
| | | カシマゴール | 3. 30 | 4. 2 | 4. 7 |
| | 二条大麦 | ミカモゴールド | 3. 30 | 4. 2 | 4. 7 |

【注釈】耕種概要および平年値は表1に準じる。

表 3 主稈幼穂長から予測した小麦「さとのそら」の出穂期（平成31年3月25日現在）

| 播種期 (月. 日) | 予測出穂期 | | | | | 出穂期 | |
|---------------|--------------|----------------|---------------|----------------|--------------|---------------|-----|
| | 低温 (月. 日) | やや低温 (月. 日) | 平年並 (月. 日) | やや高温 (月. 日) | 高温 (月. 日) | 平年値 (月. 日) | 平年差 |
| 11. 8 | 4. 16 | 4. 15 | 4. 13 | 4. 12 | 4. 10 | 4. 16 | -3 |
| 11. 20 | 4. 18 | 4. 16 | 4. 15 | 4. 13 | 4. 12 | 4. 19 | -4 |

【注釈】

- 低温・やや低温・平年並・やや高温・高温は，調査日以降の平均気温が平年値より $-2^{\circ}C$ ， $-1^{\circ}C$ ， $\pm 0^{\circ}C$ ， $+1^{\circ}C$ ， $+2^{\circ}C$ で推移した場合を示す。
- 平年値は表1に準じる。平年差は，調査日以降の平均気温が平年並に推移した場合における予測値と平年値の差を示す。
- 出穂期の平年差は，主稈幼穂長から算出した予測出穂期と平年値の差を示す。
- 茎立期と出穂期の予測は，農業研究所ホームページ（下記URL）から表計算ソフトのファイルをダウンロードして行う。

<http://www.pref.ibaraki.jp/nourinsuisan/noken/mugikukidachisyussuiyosoku/mugikukidachisyussuiyosoku.html>



写真1 所内小麦の生育状況(左 11月8日播種, 右 11月20日播種 平成31年4月2日撮影)



写真2 所内大麦の生育状況(左上 カシマムギ、右上 カシマゴール、左下 ミカモゴールド 全て11月8日播種 平成31年4月2日撮影)