

# 農 研 速 報

2021 年 2 月 4 日 発行  
茨城県農業総合センター農業研究所水田利用研究室  
〒301-0816 茨城県龍ケ崎市大徳町 3974  
TEL:0297-62-0206 FAX:0297-64-0667

麦の生育状況(1 月 29、30 日現在、龍ケ崎市)

地 域 名	麦 種 (品種)	生育ステージ	対平年遅速	生育(作柄・品質)概況	備 考
茨城県 (龍ケ崎市)	11 月 10 日播種 小麦 (さとのそら) 六条大麦 (カシマムギ) (カシマゴール) 二条大麦 (ミカモゴールドン) 裸麦 (キラリモチ)	幼穂形成始期      幼穂形成始期	4 日早い      15 日遅い	龍ケ崎市における、12 月第 5 半旬～1 月第 5 半旬の気象と麦類生育概況は、下記のとおりである。  【気象】 気 温:平均気温は、平年より 0.8℃低かった。ただし、1 月第 5 半旬は平年より 1.9℃高かった(図 1)。 降 水 量:平年比 67%とやや少なかった(図 2)。 日照時間:平年比 94%と平年並であった(図 3)。  【生育】 生育速度:12 月第 3 半旬～1 月第 4 半旬の低温の影響により、大麦は平年(キラリモチのみ前年)より 3 日～15 日遅かった。また、1 月第 5 半旬は高温に転じたため、小麦は平年より 4 日～5 日早かった。	播種の遅れ等により、生育量が不足しているほ場では、茎数の増加を促すため、 <b>茎立期</b> までは土壌の乾いている時に積極的に麦踏みを行う。  生育が早まっている場合は、適期に追肥ができるよう、資材等の準備を始める。
	11 月 20 日播種 小麦 (さとのそら)	分げつ期	5 日早い	草 丈:11 月 10 日播種の小麦、大麦ともに短い～かなり短かった。 11 月 20 日播種の小麦はやや短かった(表 1)。 茎 数:11 月 10 日播種の小麦、二条大麦は平年並であった。一方、11 月 10 日播種の大麦、裸麦は、少ない～かなり少なかった。 11 月 20 日播種の小麦は、平年並であった(表 1)。 葉 色:11 月 10 日播種の小麦は薄かった。一方、大麦は平年並～濃かった。11 月 20 日播種の小麦はやや濃かった(表 1)。 写真 1、2 に 1 月 29 日現在の所内麦類の生育状況を示した。 【注釈】 1) 対平年遅速は主稈葉数と播種後日数の関係から算出した。	

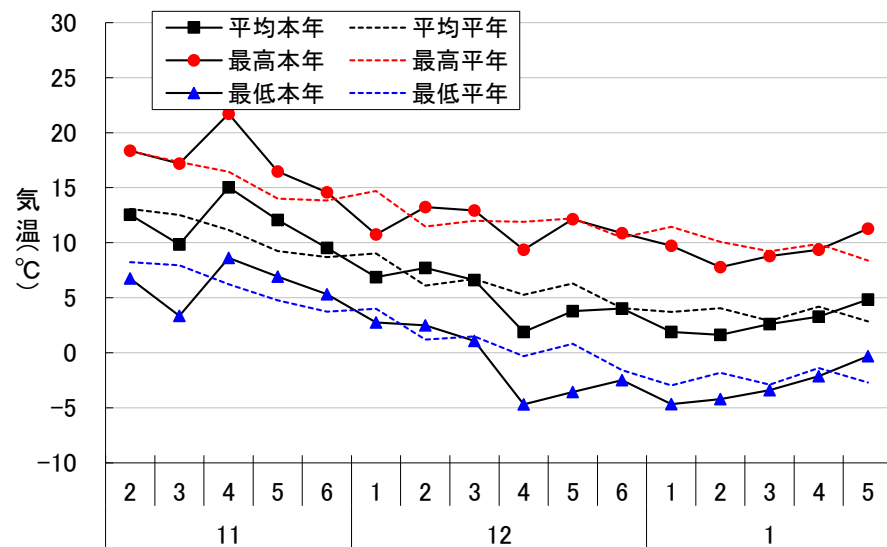


図1 半旬別最高・最低・平均気温の推移 (月・半旬)

注) 水戸地方気象台龍ヶ崎観測所アメダスデータより作成

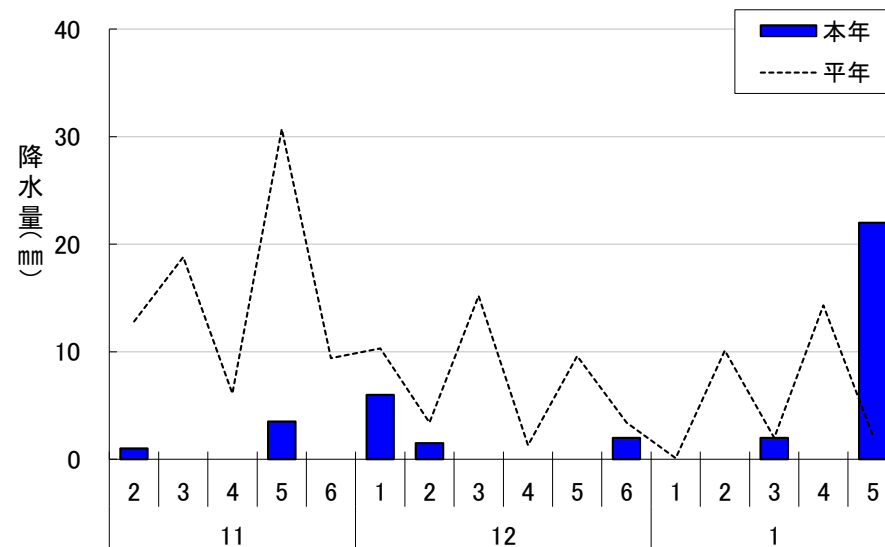


図2 半旬別降水量の推移 (月・半旬)

注) 水戸地方気象台龍ヶ崎観測所アメダスデータより作成

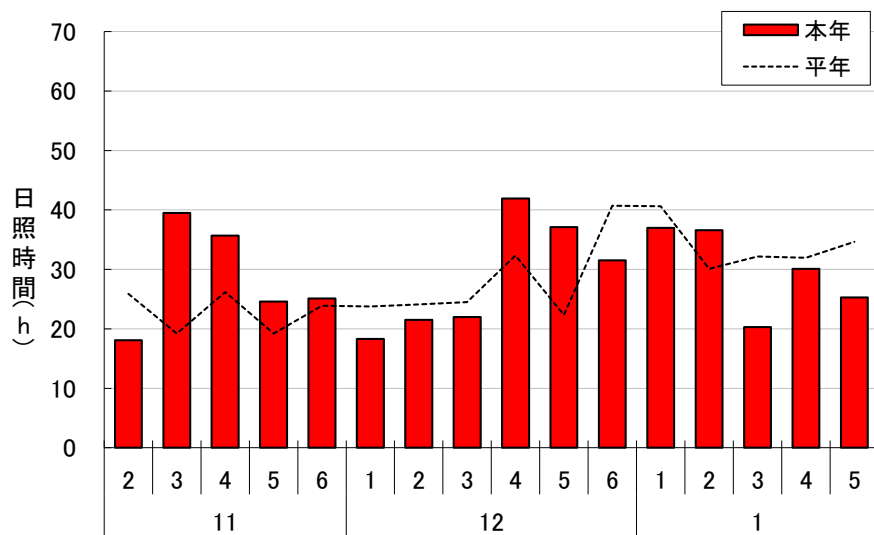


図3 半旬別日照時間の推移 (月・半旬)

注) 水戸地方気象台龍ヶ崎観測所アメダスデータより作成

表 1 輪換畑における麦類の生育（龍ヶ崎市、水田利用研究室）

2021年1月29日、30日現在  
(11月20日播種 さとのそら 主稈幼穂長のみ2月2日現在)

播種期 (月、日)	麦 種	品種名	主稈葉数			主稈長			主稈幼穂長			草丈			茎数			葉色		
			本年値 (枚)	平年値 (枚)	平年差 (枚)	本年値 (mm)	平年値 (mm)	平年比 (%)	本年値 (mm)	平年値 (mm)	平年比 (%)	本年値 (cm)	平年値 (cm)	平年比 (%)	本年値 (本/m <sup>2</sup> )	平年値 (本/m <sup>2</sup> )	平年比 (%)	本年値 (SPAD)	平年値 (SPAD)	平年差
11. 10	小麦	さとのそら	6.6	6.2	0.4	2.7	3.7	73	0.8	0.6	133	10.1	13.2	77	1,573	1,793	88	47.4	49.4	-2.0
	六条大麦	カシマムギ	5.4	6.1	-0.7	3.0	4.3	70	1.7	1.9	89	9.9	14.0	71	817	1,187	69	54.1	48.6	5.5
		カシマゴール	6.2	6.5	-0.3	3.4	4.3	79	1.9	2.0	95	12.4	15.9	78	1,007	1,680	60	41.9	38.6	3.3
	二条大麦	ミカモゴールド	5.8	6.2	-0.4	3.9	4.8	81	2.0	2.2	91	12.2	16.8	73	1,570	1,671	94	45.4	44.3	1.1
11. 20	裸麦	キラリモチ	6.0	7.6	-1.6	2.8	4.5	62	1.4	2.4	58	9.8	15.8	62	910	1,333	68	48.4	49.0	-0.6
	小麦	さとのそら	4.7	4.1	0.6	2.2	2.5	88	0.2	0.2	100	8.5	9.7	88	537	634	85	49.7	48.1	1.6

## 【耕種概要】

- 1) 圃場来歴：転換1年目（前作水稻）
- 2) 播種期：平年の播種期は11月10日、20日
- 3) 播種量：（小麦・六条）0.8kg/a、（二条）1.0kg/a
- 4) 播種様式：条間30cm、ドリル播き（シーダーテープによる）
- 5) 基肥：（小麦）N-P<sub>2</sub>O<sub>5</sub>-K<sub>2</sub>O=1.0-1.5-1.3kg/a、（六条・二条）N-P<sub>2</sub>O<sub>5</sub>-K<sub>2</sub>O=0.8-1.2-1.1kg/a
- 6) 麦踏み：2020年12月25日、2021年1月18日実施。

## 【平年値】

2015年～2019年播種の5カ年の平均値、キラリモチは前年値



写真 1 所内小麦の生育状況(左 11月10日播種、右 11月20日播種 2020年1月27日撮影)





写真2 所内大麦の生育状況(左上 カシマムギ、右上 カシマゴール、左下 ミカモゴールドデン 右下 キラリモチ 全て11月10日播種 2021年1月29日撮影)