

農 研 速 報

2022年12月28日 発行
 茨城県農業総合センター農業研究所水田利用研究室
 〒301-0816 茨城県龍ヶ崎市大徳町 3974
 TEL:0297-62-0206 FAX:0297-64-0667

麦の生育状況(12月26日現在、龍ヶ崎市)

地域名	麦種(品種)	生育ステージ	対平年遅速	生育(作柄・品質)概況	備考
茨城県 (龍ヶ崎市)	11月10日播種 小麦 (さとのそら) 六条大麦 (カシマムギ) (カシマゴール) 二条大麦 (ミカモゴールドン) 裸麦 (キラリモチ)	分けつ期 分けつ期 分けつ期 分けつ期 分けつ期	3日早い 2日早い 4日早い 4日早い 3日早い	龍ヶ崎市における、11月第3半旬～12月第5半旬の気象と麦類生育概況は、下記のとおりである。 【気象】 気温:平均気温は8.4℃とやや高かった(平年差+0.4℃、図1)。 降水量:平年比140%とやや多かった(図2)。 日照時間:平年比91%とやや短かった(図3)。 【生育】 出芽期:11月10日播種は、平年より2日～4日早かった。 11月21日播種は、平年より7日早かった(表1)。 苗立率:11月10日播種の小麦は平年並、六条大麦、二条大麦はやや低い～かなり低かった。裸麦はかなり高かった。 11月21日播種の小麦はやや高かった(表1)。 生育速度:主稈葉数から見た生育ステージでは、11月10日播種は2～4日早かった。また、11月20日播種は、4日早かった。 草丈:11月10日播種の小麦はやや長く、六条大麦、二条大麦は平年並、裸麦はかなり長かった。11月21日播種は平年並であった(表1)。 茎数:11月10日播種の小麦、六条大麦、二条大麦は平年並～やや少なく、裸麦はかなり多かった。11月21日播種はかなり少なかった(表1)。 葉色:11月10日播種は、小麦、六条大麦、裸麦は平年並～淡く、二条大麦はかなり濃かった。11月21日播種は平年並であった(表1)。 写真2、3に12月27日現在の所内麦類の生育状況を示した。 【注釈】 1) 対平年遅速は主稈葉数と播種後日数の関係から算出した。	・降雨時は、ほ場の排水に努める。特に、出芽するまでは、湿害により、苗立数が不足しやすいため、明渠を施工し、排水に努める。 ・分けつ促進及び耐寒性向上のため、麦踏みを行う。 麦踏みは、 3～4葉期 (写真1)頃以降で、土壌が乾いている時に10日以上の間隔で行う。
		11月21日播種 小麦 (さとのそら)	分けつ期	4日早い	



写真1 3～4葉期の大麦

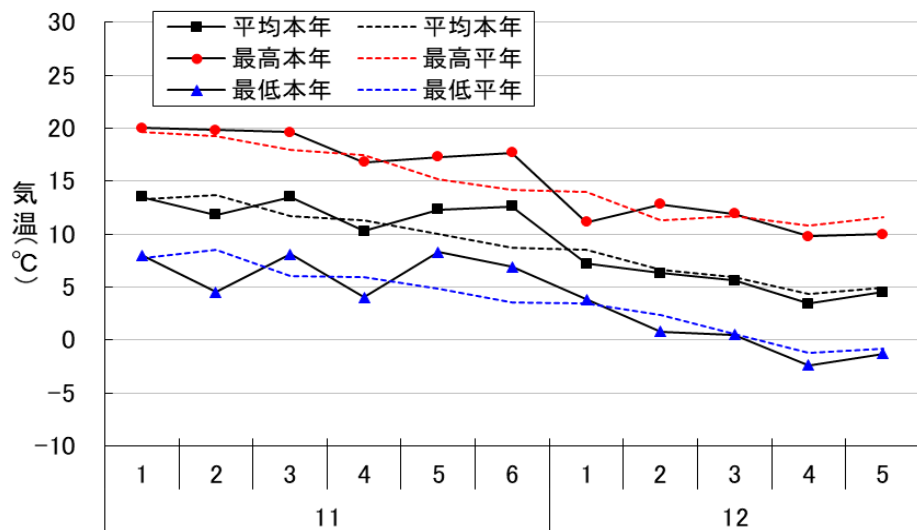


図1 半旬別最高・最低・平均気温の推移 (月・半旬)
 注) 水戸地方気象台龍ヶ崎観測所アメダスデータより作成

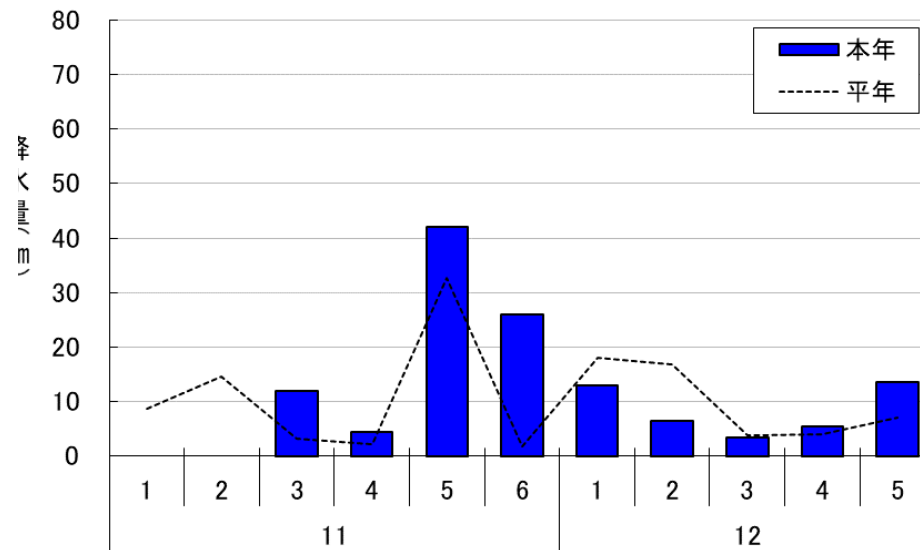


図2 半旬別降水量の推移 (月・半旬)
 注) 水戸地方気象台龍ヶ崎観測所アメダスデータより作成

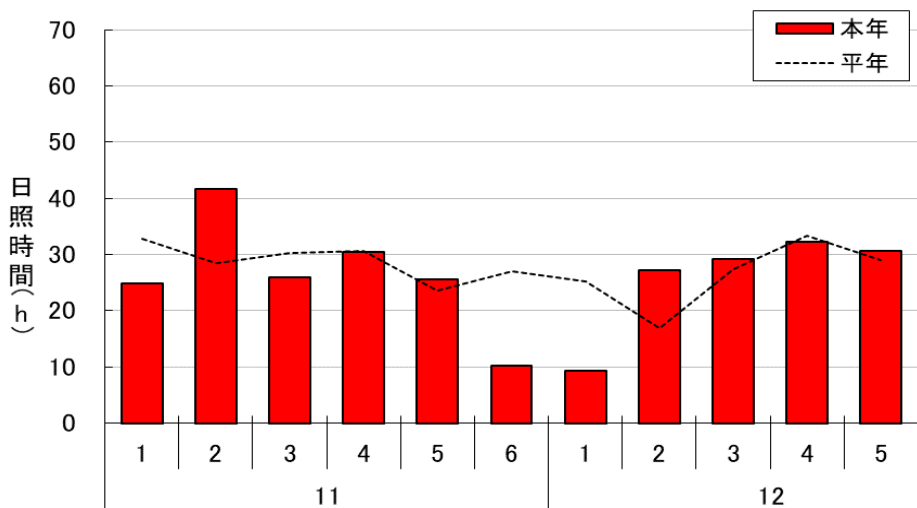


図3 半旬別日照時間の推移 (月・半旬)
 注) 水戸地方気象台龍ヶ崎観測所アメダスデータより作成

表1 輪換畑における麦類の生育（龍ヶ崎市、水田利用研究室）

2022年12月26日現在

播種期	麦種	品種名	出芽期			苗立率			主稈葉数			草丈			茎数			葉色		
			本年 (月.日)	平年値 (月.日)	平年差 (日)	本年 (%)	平年値 (%)	平年差 (%)	本年 (枚)	平年値 (枚)	平年差 (枚)	本年 (cm)	平年値 (cm)	平年比 (%)	本年 (本/m ²)	平年値 (本/m ²)	平年比 (%)	本年値 (SPAD)	平年値 (SPAD)	平年差
11.10	小麦	さとのそら	11.18	11.21	-3	81	81	0	4.6	4.3	0.3	13.7	11.2	122	487	607	80	41.9	43.4	-1.6
	六条大麦	カシマムギ	11.20	11.22	-2	64	79	-15	4.1	3.8	0.2	12.3	10.8	114	293	452	65	43.8	46.5	-2.7
		カシマゴール	11.20	11.22	-2	68	78	-10	4.4	4.0	0.4	13.4	13.1	102	363	647	56	36.7	36.1	0.5
	二条大麦	ミカモゴールデン	11.18	11.22	-4	72	76	-4	4.5	4.1	0.4	13.1	11.9	110	707	650	109	43.4	40.8	2.6
11.21	裸麦	キラリモチ	11.18	11.22	-4	66	54	12	4.5	4.2	0.3	13.6	9.6	142	753	404	186	39.6	41.2	-1.6
	小麦	さとのそら	11.28	12.5	-7	85	80	5	2.7	2.4	0.3	9.5	8.4	114	153	203	76	35.4	36.1	-0.7

【耕種概要】

【平年値】

- 圃場来歴：転換3年目（前作大豆）
- 播種期：平年の播種期は11月11日、20日
- 播種量：（小麦・六条）0.8kg/a、（二条）1.0kg/a
- 播種様式：条間30cm、ドリル播き（シーダーテープによる）
- 基肥：（小麦）N-P₂O₅-K₂O=1.0-1.5-1.3kg/a、（六条・二条）N-P₂O₅-K₂O=0.8-1.2-1.1kg/a
- 苗立率：2022年12月8日調査

2017年～2021年播種の5カ年の平均値、キラリモチは2019年～2021年播種の3カ年の平均値



写真2 所内小麦の生育状況（左 11月10日播種、右 11月21日播種 2022年12月26日撮影）



写真3 所内大麦の生育状況(左上 カシマムギ、右上 カシマゴール、左下 ミカモゴールドン 右下 キラリモチ 全て11月10日播種 2022年12月26日撮影)

気象概況および生育状況における表現について

平年値(過去5年間の平均値)との違いの程度を、「低い(少ない)」、「平年並」、「高い(多い)」等の階級区分で表しています。
 各階級の幅は、下図のように、統計期間における出現率が等分(それぞれ33%)となるように決めています。
 さらに、「低い(少ない)」、「高い(多い)」については、補足的表現として下図に示す出現率となるように「やや」、「かなり」と表しています。

