

# くくや台幼稚園

細い木材をリズムカルに配置することで  
ロングスパンを実現した「挑戦的な建築物」



## ■ 建築概要

所在地	古河市三和	施設用途	幼稚園
構造・階数	木造平屋建て	延床面積	460㎡
建設費	138,715,200円	木工事費	28,893,392円
工期	平成30年10月～平成31年4月	設計者	LiveHaus建築設計所 藤田克則 飯田貴之建築設計事務所 飯田貴之
施行者	(株)角幸	木材供給者	(有)皆川製材所, (有)野上製材所

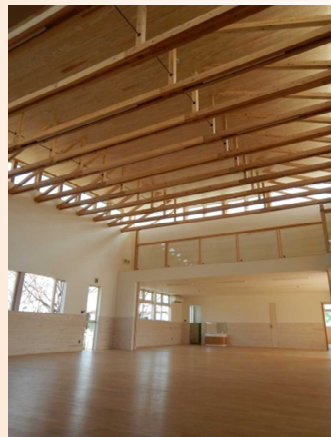
## ■ 施設の概要・特徴

主要構造部材に地域材を利用した平屋の木造建築で、柱と柱の間が距離が9メートルのロングスパンを細い木材で無理なく実現した。また、床や腰壁など園児の手足に触れやすい部分には無垢材を使用し、内装も木質化することで、木の温かみが感じられるデザイン性も高い建物とした。

## ■ 使用した木材や工夫した点

- 骨組みの一部をあらわしたシンプルな内部空間
- キャットウォークを取り込んだ立体的で一体感のある楽しい空間

あえて構造材を見せることで木造らしさを表現。腰壁等を地域材を用いた柔らかな表現とすることで、木育の効果も期待されます。



キャットウォークを設けることで、平屋建てでありながら立体的な空間を実現。



樹種	県産材使用量	使用部
スギ	80.392㎡	梁, 桁など
ヒノキ	7.285㎡	キャットウォークなど