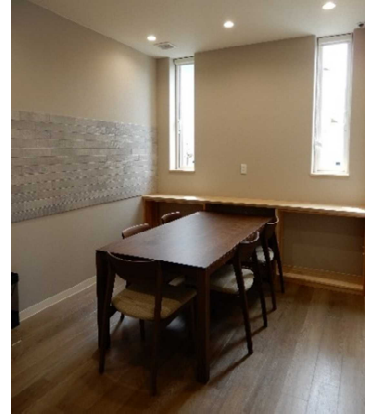


中規模木造ショールーム

拡張性のあるデザインを備えた「スマート木造建築」



■ 建築概要

所在地 茨城県水戸市河和田

構造・階数 木造2階建て

事業費 —

工期 平成30年9月～令和元年5月

施工者 (株)棟匠

施設用途 ショールーム

延床面積 869㎡

木工事費 —

設計者 (株)棟匠, (株)EOS建築事務所

木材供給者 (株)林産

■ 施設の概要・特徴

構造材や内装材に「地元材」である茨城県産の八溝材をふんだんに使用し、お客様に木の温もりと心地よい時間を過ごして頂き、木の魅力を提案できる施設とした。

■ 使用した木材や工夫した点

構造材及び内装材に茨城県産の八溝材を使用した木造の中規模ショールーム。外部正面には木製ルーバーを取り付け、木材ならではの温かみを演出し、また内部の各所に木材を使用し、木材のやわらかな質感を感じられる仕上げとした。

樹種	県産材使用量	使用部
スギ	140.45㎡	柱・桁・屋根下地
ヒノキ	26.18㎡	土台・柱 造作・壁
その他	4.11㎡	桁
計	170.74㎡	



▲ エントランス