

# 漁海況速報

元-No. 49

茨城県水産試験場  
漁業無線局

令和2年 3月13日～ 3月19日

電話 (029) 273-7911

FAX (029) 270-1480

<http://www.pref.ibaraki.jp/soshiki/nourinsuisan/suishi/index.html>

## 【海況図説明】

1. 黒潮は、犬吠埼の南東20マイル付近を北東に流れ、 $36^{\circ}30'N$   $142^{\circ}30'E$ 付近を流去している。
2. 本県沿岸域は、9～17℃台の水温となっている。

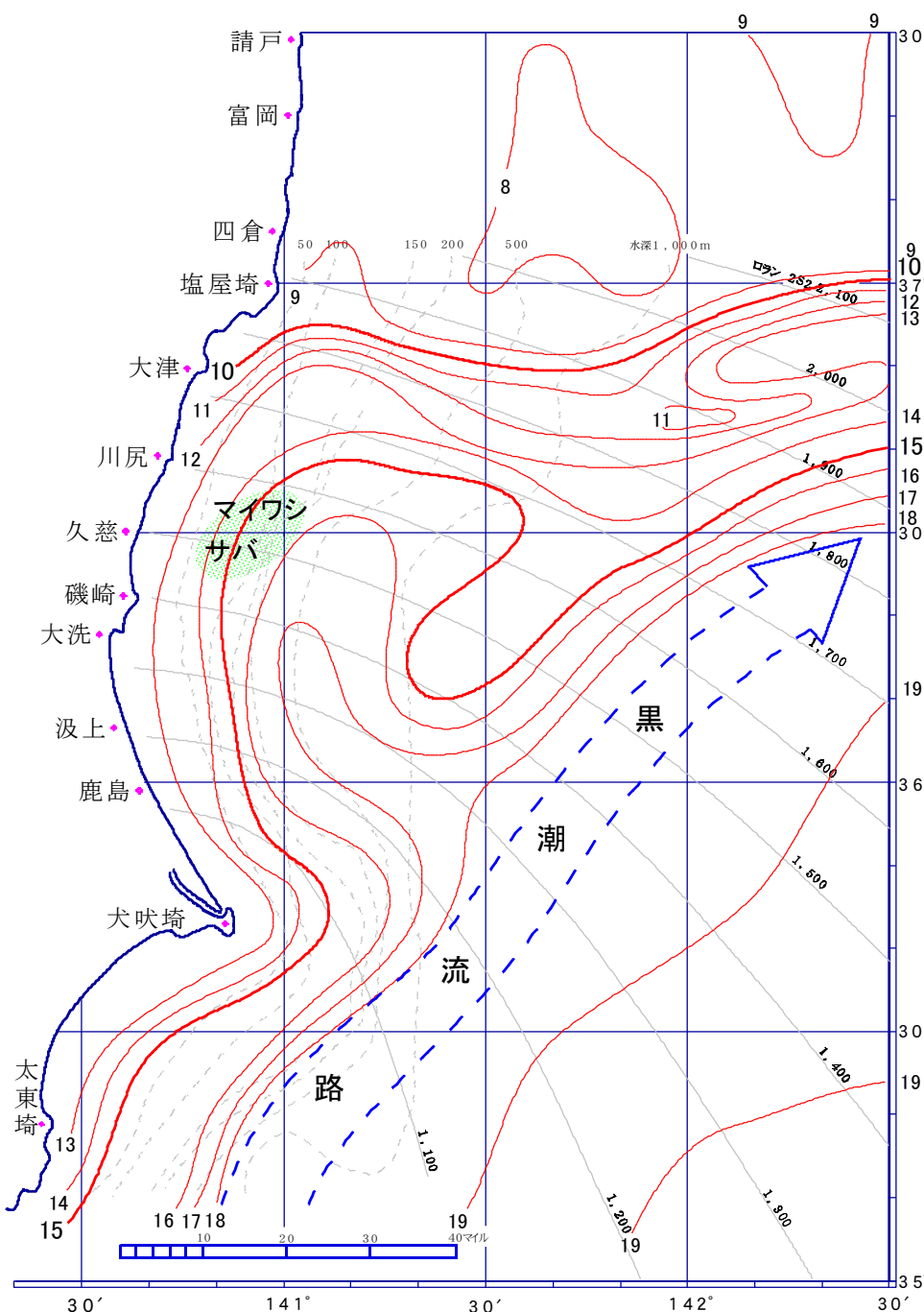
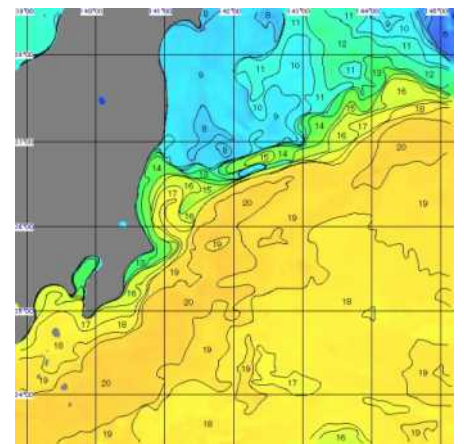
那珂湊定地水温 (°C)

日	令和2年	平均	平年
3/13	13.4	13.3	9.7
14	13.0	13.0	9.7
15	欠測	12.8	9.7
16	13.0	13.0	9.8
17	12.7	欠測	9.8
18	12.8	12.7	9.8
19	13.0	13.1	9.9
平均	13.0	13.0	9.8

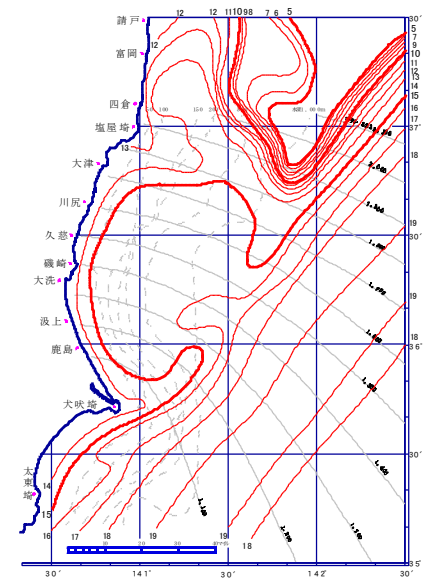
30年平均: 1981～2010年

令和2年 3月13日～ 3月19日

【1週間合成衛星画像】



【海況図】



平成31年 3月15日～ 3月21日

【海況図】

# 漁況の特徴

元—No. 4 9

属地、単位＝四捨五入

3/12～3/18

魚種	漁法	組合名	水揚量 kg	平均単価	水揚金額 円	延隻数
本ジラス	船曳網	久慈町	34	1,830	61,300	7
		那珂湊	38	1,449	55,350	3
		大洗町	265	1,314	348,045	31
シラス	船曳網	大洗町	17	147	2,500	2
カエリ	船曳網	大津	79,460	20	1,589,200	107
サヨリ 大	船曳網	平潟	33	5,693	187,285	
		大津	23	3,105	70,182	
		久慈町	42	744	31,266	
サヨリ 中	船曳網	平潟	4	5,790	21,423	
サヨリ 小	船曳網	平潟	66	760	50,167	
サヨリ 不明	船曳網	大津	443	588	260,441	
		久慈町	36	813	29,260	
		那珂湊	686	906	621,372	
		大津	41	837	34,420	
		平潟	22	737	16,076	
固定式刺網	大津	354	1,172	414,410		
その他釣り	平潟	25	448	11,160		
ヒラメ	延縄	大洗町	7	97	680	
イシガレイ	小底5t以上	大津	30	311	9,335	
マコガレイ	船曳網	那珂湊	99	98	9,664	
イシモチ	船曳網	大津	9	396	3,560	
		那珂湊	3	50	140	
タイ類	小底5t以上	大津	16	151	2,420	
		久慈町	348	194	67,597	
		那珂湊	101	489	49,347	
その他釣り	平潟	5	951	5,041		
スズキ	小底5t以上	平潟	121	26	3,100	
スズキ	小底5t以上	大津	75	73	5,480	
		久慈町	143	180	25,780	
		那珂湊	225	278	62,517	
		その他釣り	平潟	31	237	7,275
アイナメ	小底5t以上	大津	7	566	3,960	
アイナメ	船曳網	那珂湊	6	1,017	6,100	
アンコウ	小底5t以上	平潟	363	331	120,279	
		大津	780	247	192,796	
		久慈町	422	356	150,225	
アンコウ	船曳網	那珂湊	222	339	75,150	
スルメイカ	小底5t以上	平潟	3,023	251	758,610	
		大津	(88)	1,541	(山売) 135,627	
		久慈町	216	502	108,510	
スルメイカ	船曳網	那珂湊	374	524	196,048	
ヤリイカ	小底5t以上	平潟	34,891	467	16,283,474	
		大津	(218)	13,324	(山売) 2,904,553	
		久慈町	7,979	940	7,500,010	
ヤリイカ	船曳網	那珂湊	2,539	862	2,188,533	
マダコ	小底5t以上	平潟	30	146	4,380	
		大津	43	216	9,300	
		久慈町	4	200	720	
マダコ	船曳網	那珂湊	39	598	23,310	
ミズダコ	小底5t以上	平潟	167	112	18,770	
		大津	362	254	91,925	
		久慈町	43	322	13,855	
ミズダコ	船曳網	那珂湊	36	267	9,550	
ホウボウ	小底5t以上	平潟	21	590	12,219	
		大津	92	511	47,057	
		久慈町	93	528	49,120	
		那珂湊	144	650	93,640	
延縄	大洗町	4	1,500	5,550		
その他釣り	那珂湊	6	2,764	17,690		
アナゴ	小底5t以上	平潟	95	340	32,281	
		大津	324	340	110,015	
		久慈町	6	292	1,665	
アナゴ	船曳網	那珂湊	5	536	2,680	
マアジ	小底5t以上	平潟	69	111	7,679	
		那珂湊	12	423	5,070	
サバ	小底5t以上	久慈町	5	90	450	
		那珂湊	4	500	2,150	
		大津	124,347	66	8,204,720	
まき網	はさき	575,843	69	39,805,636	6	
ブリ類	小底5t以上	平潟	4	267	1,148	
		大津	9	50	435	
マイワシ	小底5t以上	那珂湊	2	371	668	
		まき網	はさき	251,200	52	13,158,878
カマス	小底5t以上	久慈町	3	500	1,300	

◎

## まき網

(漁獲は1投網当り)

マイワシ・・・川尻の東南東15マイル付近から那珂湊の北東10マイル付近で7～150トン、良い船で190～210トンの漁獲。

サバ・・・川尻の東南東15マイル付近から那珂湊の北東10マイル付近で3～310トン、良い船で380トン(1ヶ統)の漁獲。

◎

## 小型船

(漁獲は1隻当り)

◇船曳網

本ジラス・・・日立地先で2～8kg、那珂湊地先で2～20kg、大洗地先で1～56kgの漁獲。

カエリ・・・大津地先から磯原地先で250～1,300kgの漁獲。

ノレソレ・・・那珂湊地先で1～6kg、大洗地先で1～10kgの漁獲。

サヨリ・・・平潟地先から大津地先で15～41kg(1ヶ統)の漁獲。

◇曳釣り

平潟地先から川尻地先でサワラ5～51kg、那珂湊地先でサワラ2～5kg、那珂湊地先から鹿島地先でヒラメ1～30kg、ホウボウ1～5kg、アイナメ1～2kg、スズキ2～6kgの漁獲。

◇手釣り

平潟地先から高戸地先でタチウオ17～40kg、鹿島地先でヤリイカ10～30kgの漁獲。

注 延隻数・銘柄別隻数 大津の水揚の一部は水揚げ量・平均円共に「山売」を含む

茨城県水産試験場漁業無線局

### 1 海洋観測結果 (3/3, 12~13: 調査船「いばらき丸」)

- ・水温の平面図を図2~4(水温, 前月差, 平年差)に, 鉛直図を図5に示しました。
- ・水温は0mで13~19°C台, 50m深で10~19°C台, 100m深で7~19°C台, 200m深で7~16°Cでした(図2)。
- ・前月と比較すると全体的に降温傾向で, 特に北部・沖合の50m以深でその傾向が強く表れていました(図3)。
- ・平年との比較では, 表層で「やや高め～極めて高め」でした。50m以深では概ね「平年並～高め」でしたが, 北部・沖合の100m深付近の一部では「やや低め」が見られました。(図4)。
- ・会瀬～鹿島定線の141° E以西の沖合で顕著に逆潮傾向でした。一方で, 会瀬～大洗定線の141° E以东の沿岸部では真潮傾向でした。

### 2 本県周辺海面水温の現況 (図1)

- ・黒潮は大吠埼の東南東35マイルを東北東に流れています。
- ・茨城県沿岸域の水温は11~15°Cとなっています。その沖では, 黒潮からの暖水が沿岸に向けて波及しています。茨城県海域北部では, 7~10°Cの冷水が広がってきています。
- ・親潮第一分枝は, 三陸沖の10~12°Cの暖水のさらに北に位置しています。

### 3 今後1か月の見通し

- ・今後も暖水波及が継続する可能性が高いでしょう。
- ・親潮第一分枝が本県沖まで南下する可能性は低い見込みです。
- ・1か月後の水温は, 「平年並～やや高め」となるでしょう。

(参考) 4月の30年平均 (1981-2010) 0m水温 (東経142度まで)

会瀬: 11~13°C台 大洗: 10~13°C台 鹿島: 11~16°C台 大吠埼: 13~17°C台

詳しい情報は茨城県水産試験場ホームページをご覧ください。 (回遊性資源部 外山 太郎)

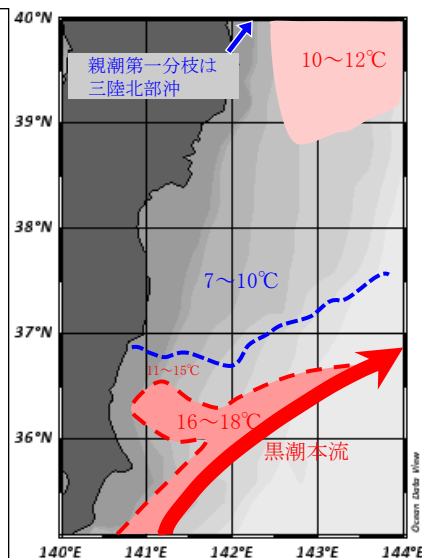
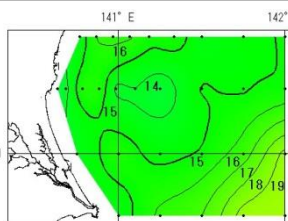
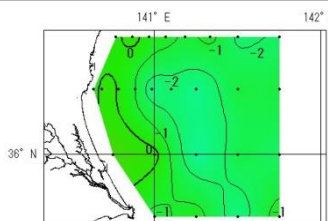


図1. 海面水温の現況  
(3月18日)

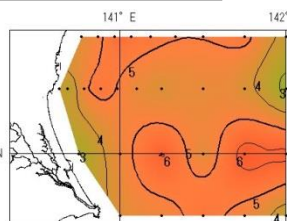
※水温は平年値と比較して,  
 ±1.5°Cが「平年並」,  
 ±1.6~3.9°Cが「やや高め・やや低め」  
 ±4.0~6.0°Cが「高め・低め」  
 ±6.1°C以上が「極めて高め・極めて低め」



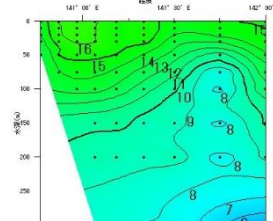
水深0m



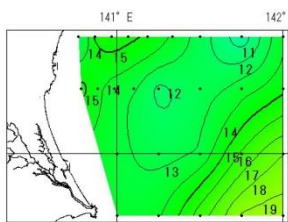
水深0m



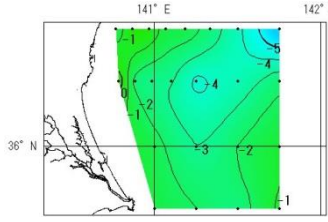
水深0m



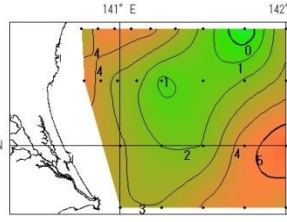
会瀬



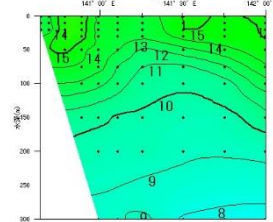
50m



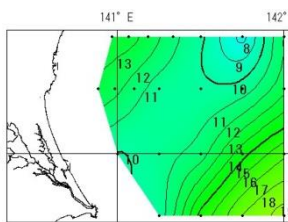
50m



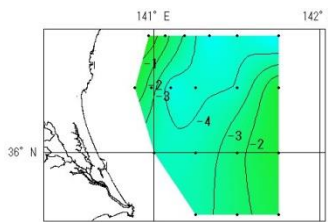
50m



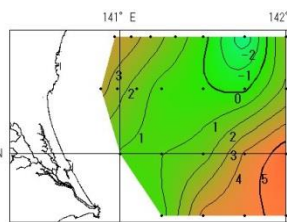
大洗



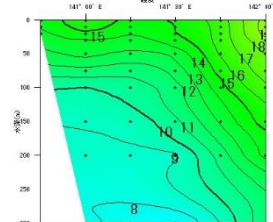
100m



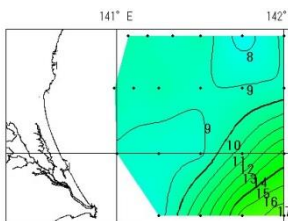
100m



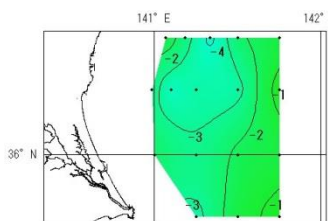
100m



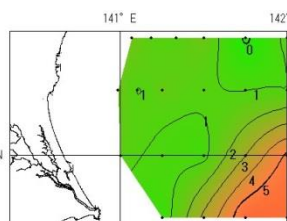
鹿島



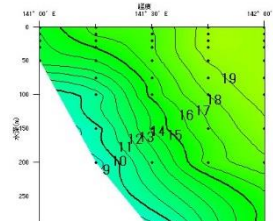
200m



200m



200m



大吠埼

図2. 水温

図3. 水温前月差

図4. 水温平年差

図5. 鉛直水温