

漁海況速報

8-No. 1

茨城県水産試験場
漁業無線局

令和8年 3月27日～ 4月 2日

電話 (029) 273-7911

FAX (029) 270-1480

<http://www.pref.ibaraki.jp/soshiki/nourinsuisan/suishi/index.html>

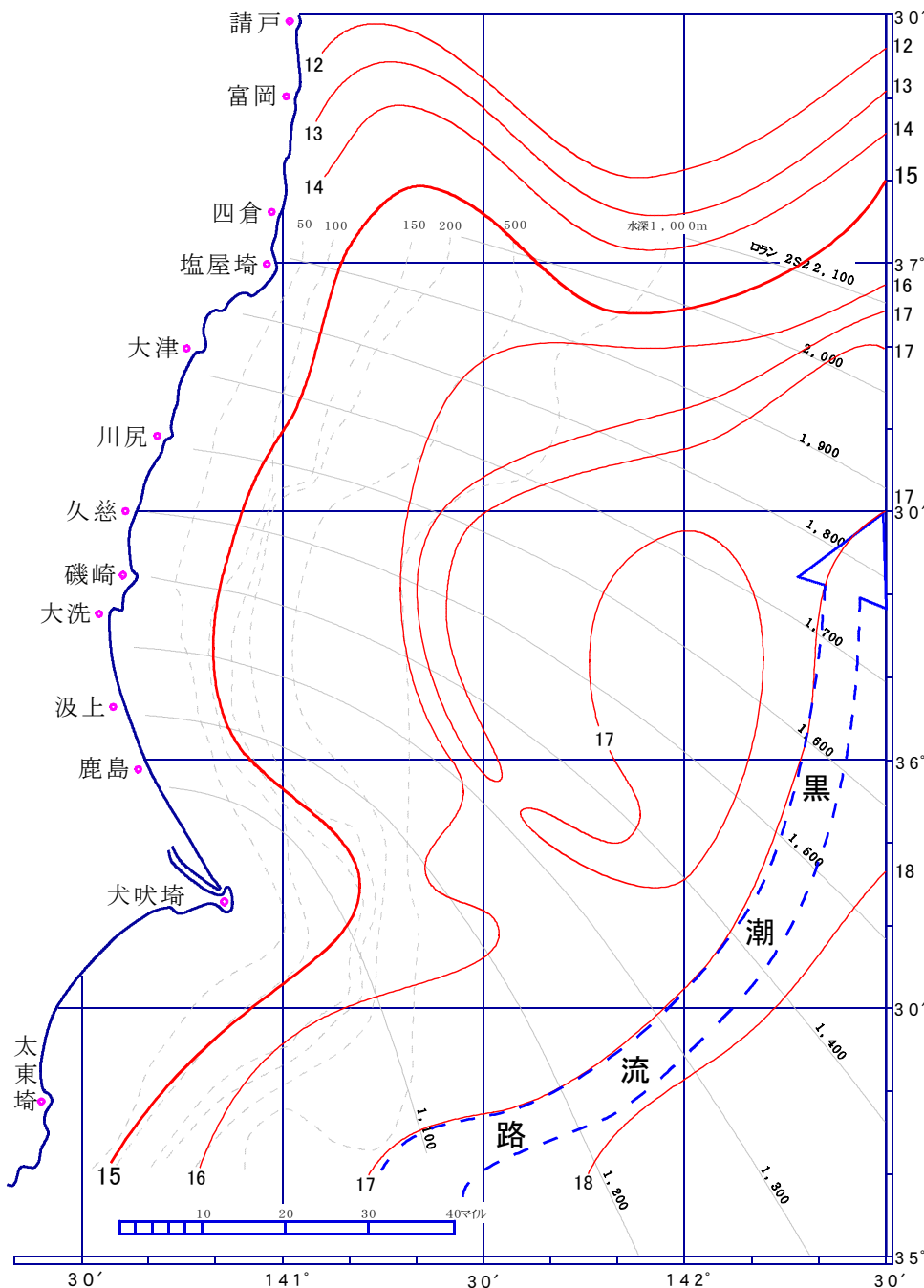
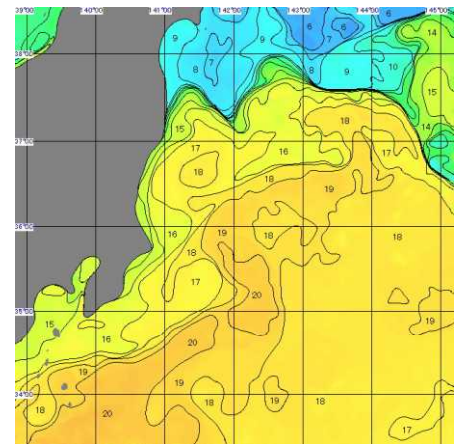
那珂湊定地水温 (°C)

日	令 8	令 7	平年
3/27	14.4	13.9	10.8
28	14.6	14.3	10.8
29	欠測	14.0	10.9
30	14.8	13.4	11.0
31	14.9	12.9	11.0
4/1	14.9	12.6	11.1
2	14.3	13.1	11.2
平均	14.7	13.5	11.0

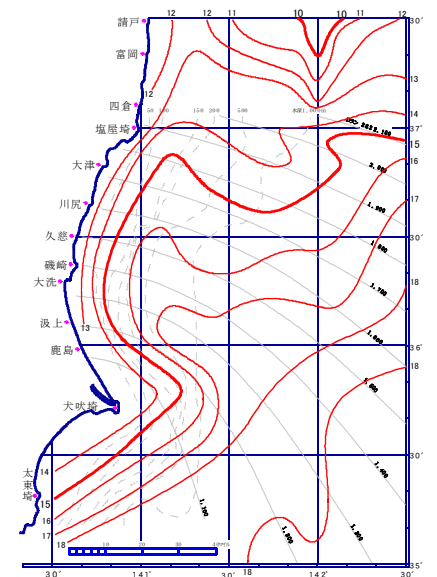
30年平均: 1991～2020年

令和8年 3月27日～ 4月 2日

【1週間合成衛星画像】



【海況図】



令和7年 3月28日～ 4月 3日

【海況図】

【海況図説明】

1. 黒潮は、犬吠埼の南東35マイル付近を北東に流れ、
36°30' N 142°30' E付近を流去している。
2. 本県沿岸域は、14～15℃台の水温となっている。

漁況の特徴

8 - No. 1

属地、単位＝四捨五入

3/26～4/1

魚種	漁法	組合名	水揚量 kg	平均単価	水揚金額 円	延隻数
シラス	船曳網	大津	1	1,000	1,000	1
		川尻	8	300	2,400	1
		大洗町	125	412	51,550	5
サヨリ	船曳網	平潟	114	1,389	157,838	
		久慈浜丸小	224	1,252	280,110	
		久慈町	391	1,824	713,100	
ヒラメ	小底5t以上 " " " " " " その他釣り " " " " " " 大型定置網	平潟	31	612	18,725	
		大津	76	614	46,815	
		川尻	9	700	6,300	
		那珂湊	60	1,520	91,350	
		平潟	26	1,606	41,432	
		大津	50	1,408	70,970	
		川尻	3	1,800	4,860	
		那珂湊	10	2,600	25,220	
会瀬	74	1,324	97,574			
タイ類	小底5t以上 その他釣り " " " " " " 大型定置網	那珂湊	304	664	202,238	
		平潟	20	495	10,057	
		大津	6	800	4,640	
		川尻	33	565	18,415	
		那珂湊	2	1,300	2,600	
会瀬	66	369	24,322			
スズキ	小底5t以上 その他釣り 大型定置網	那珂湊	9	579	4,980	
		久慈町	3	500	1,400	
		会瀬	18	665	11,897	
アナゴ	小底5t以上 " " " " " "	平潟	6	727	4,651	
		川尻	5	400	2,000	
		久慈町	5	500	2,600	
		那珂湊	5	1,167	5,250	
アンコウ	小底5t以上 " " " " " " " "	平潟	178	212	37,661	
		大津	(280)	326	(山売) 91,191	
		川尻	73	200	14,520	
		久慈町	177	199	35,220	
		那珂湊	234	284	66,400	
ホウボウ	小底5t以上 その他釣り 大型定置網	那珂湊	67	792	52,980	
		" "	2	1,976	4,150	
		会瀬	2	757	1,590	
フグ類	小底5t以上 その他釣り " " " "	那珂湊	14	1,208	17,150	
		川尻	3	150	450	
		那珂湊	4	1,500	5,400	
		久慈町	4	1,500	5,400	
サワラ	その他釣り " " " "	久慈浜丸小	24	2,000	48,000	
		久慈町	14	1,820	25,300	
		那珂湊	30	2,353	71,060	
イセエビ	固定式刺網	大津	4	5,000	20,000	
スルメイカ	小底5t以上 " " " " " " " "	平潟	550	569	312,900	
		大津	(325)	1,035	(山売) 336,530	
		川尻	587	459	269,850	
		久慈町	655	381	249,300	
		那珂湊	53	800	42,640	
ヤリイカ	小底5t以上 " " " " " " " "	平潟	11,282	508	5,732,690	
		大津	(1,664)	3,563	(山売) 5,929,884	
		川尻	5,263	955	5,025,760	
		久慈町	5,426	896	4,860,175	
		那珂湊	556	992	551,390	
マダコ	小底5t以上	平潟	2	303	455	
マアジ	小底5t以上 " " " " " " " " " " 大型定置網	平潟	267	143	38,276	
		大津	72	719	52,036	
		川尻	30	152	4,500	
		久慈町	72	141	10,110	
		那珂湊	135	326	44,150	
		会瀬	1,601	294	471,135	
		サバ	小底5t以上	平潟	360	28
サバ	" " " " " " その他釣り 大型定置網	大津	(15)	1,823	(山売) 28,070	
		川尻	122	36	4,366	
		那珂湊	11	224	2,465	
		" "	2	400	680	
		会瀬	135	279	37,556	
		ブリ類	小底5t以上	平潟	7	257
ブリ類	" " " " " " その他釣り " " 大型定置網	川尻	7	300	2,100	
		那珂湊	144	543	78,120	
		久慈浜丸小	2	100	150	
		那珂湊	22	522	11,270	
		会瀬	15	313	4,690	

◎ まき網 (漁獲は1投網当り)

今週は時化のため、出漁船はなかった。

◎ 小型船 (漁獲は1隻当り)

◇ 船曳網

シラス・・・日立地先から高戸地先で10～93kg、大洗地先で12～31kgの漁獲。

カエリ・・・大津地先から矢指地先で50～900kgの漁獲。

ノレソレ・・・大洗地先で4～30kgの漁獲。

サヨリ・・・日立地先で7～130kg(1ヶ統)の漁獲。

◇ 曳釣り

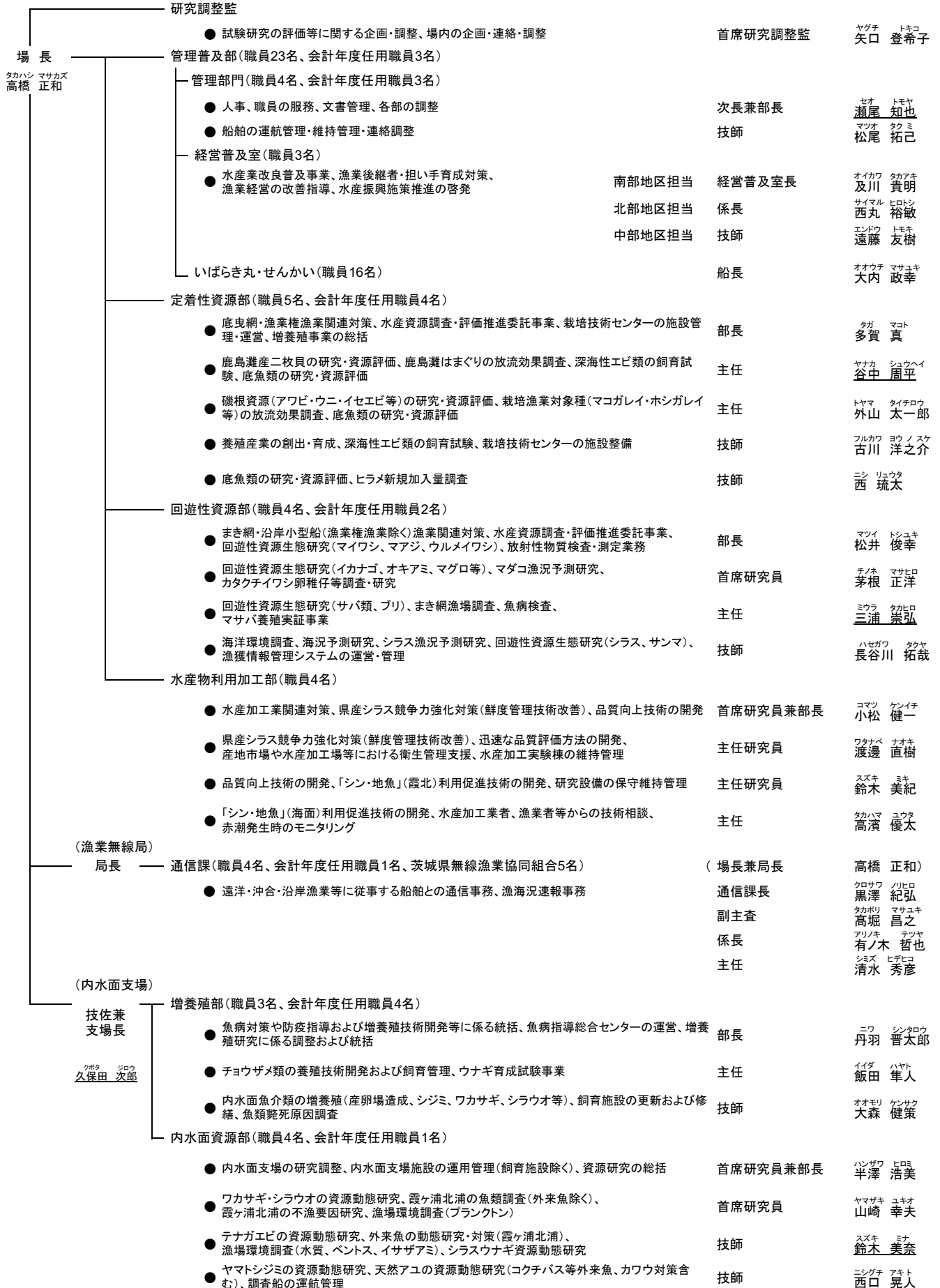
久慈浜地先から銚田地先でヒラメ1～5kg、サワラ2～10kg、タチウオ1～2kgの漁獲。

注 延隻数:銘柄別隻数 大津の水揚の一部は水揚げ量・平均円共に「山売」を含む

令和8年度水産試験場組織・主要業務・担当者

茨城県水産試験場 ひたちなか市平磯町三ツ塚3551-8 電話029-262-4158(代)
漁業無線局 ひたちなか市新光町51 電話029-273-7911
内水面支場 行方市玉造甲1560 電話0299-55-0324(代)

今年度の水産試験場の組織と主要業務及び担当者を紹介します(下線:新任の担当者)。



水産の窓

長期漁海況予報（令和8年4月～7月の予測）について

令和8年3月23日～26日に令和7年度太平洋いわし類長期漁海況予報会議が開催されました。予報対象海域に関係する水産関係試験研究機関が参加・検討し、国立研究開発法人水産研究・教育機構がとりまとめた予報文が3月31日に公表されましたのでお知らせします。予報内容の詳細については本文を参照ください。（予報本文 URL：https://www.fra.go.jp/home/kenkyushokai/press/pr2025/files/20260331_iwashi-pac.pdf）

1. 海況

(1) 黒潮（潮岬以東）

- ・N型基調で推移するものの、一時的にB型またはC型となる。
- ・遠州灘沖では、接岸傾向で推移するものの、一時的に離岸傾向となる。
- ・八丈島付近では、流路が短期的に変動する。
- ・房総沖では、擾乱（じょうらん）の東進に伴い離接岸する。

(2) 鹿島灘～常磐南部海域

- ・断続的に黒潮系暖水の影響がみられる。

(3) 沿岸水温

- ・房総海域～常磐南部海域は、「平年並」～「高め」で推移する。

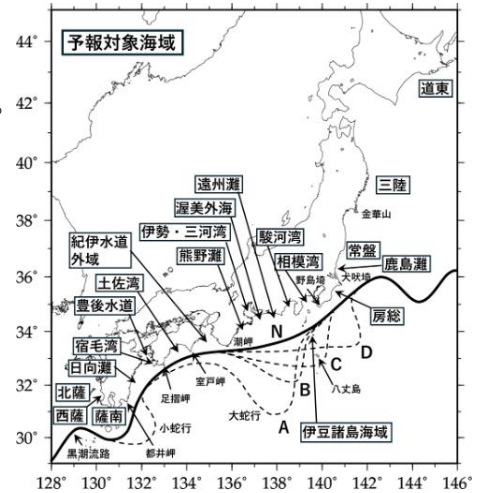


図. 予報対象海域および黒潮の流型

2. 漁況

(1) マイワシ（房総～三陸海域、道東海域：まき網、定置網）

①来遊量：前年を下回る。

②漁期・漁場：1 そうまきの漁場は、房総～三陸海域では4月～5月に犬吠埼沖～常磐南部海域、6月に犬吠埼沖～三陸南部海域、7月に三陸南部海域～三陸北部海域で形成され、道東海域では6月以降に形成される。2 そうまきの漁場は期を通じて房総海域に形成される。定置網は、仙台湾～三陸南部海域において、期を通じて散発的に入網がみられる。

③魚体〔被鱗体長〕：体長15cm未満の0歳魚（体重40g未満）、10～15cm前後の1歳魚（体重10～40g）、体長14～18cm前後の2歳魚（体重30～65g）、体長15～19cm前後の3歳魚（体重40～80g）、体長17～20cm前後の4歳魚（体重55～90g）、18cm以上の5歳以上（体重65g以上）。

(2) カタクチイワシ（房総～三陸海域、道東海域：まき網、定置網）

①来遊量：房総海域では低調であった前年並。常磐海域では予測が困難。仙台湾～三陸南部海域では前年を上回る。三陸北部海域ではまとまった漁獲がない。道東海域では主たる漁獲対象にはならない。

②漁期・漁場：房総海域ではまき網（主に2そうまき）、仙台湾～三陸南部海域では定置網により期を通じて漁獲される。

③魚体〔被鱗体長〕：9cm～12cm前後の1歳魚（7g～14g）主体に、13cm前後（16g前後）の2歳魚も漁獲される。

（回遊性資源部）

【次回予告】令和8年4月17日発行の水産の窓は「令和8年4月の海況と今後の予測」を予定しています。