

黒潮続流からの暖水波及が続き、本県沖は暖かい海況で推移する (令和8年4月の海況と今後の予測)

< 現況 >

1 本県周辺海域の現況

- 黒潮続流は犬吠埼沖およそ70マイルを東北東に流れています。黒潮続流からの暖水波及の影響により、本県沿岸域は全域で暖かい海況となりました(図1)。

2 海洋観測結果 (4/6~9: 調査船「いばらき丸」)

- 水深別水温、前月差、平年偏差を図2、3、4に、鉛直水温を図5に示しました。
- 前月との水温比較 (図3)
 - 0~50m深: 概ね前月並み。
 - 100m以深: 前月よりも暖水の影響が若干弱まったことで降温傾向。
- 平年との水温比較 (図4)
 - 0m深: 暖水波及の影響で概ね「やや高め」。
 - 50m以深: 黒潮続流の流路や暖水が波及している海域の水温が高くなり「やや高め~高め」。

【参考】4月の0m深の平年値 (142° E以西の30年間 (1991-2020) の平均水温)
(定線別平年値※) 会瀬: 11~14℃台、大洗: 11~14℃台、鹿島: 12~16℃台、犬吠埼: 13~17℃台
詳しい情報は茨城県水産試験場ホームページをご覧ください。

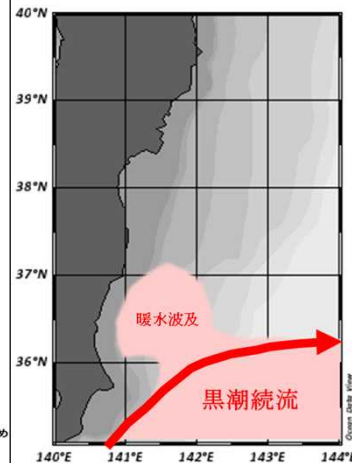
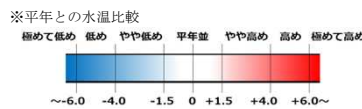


図1. 海況の現況 (4月9日)

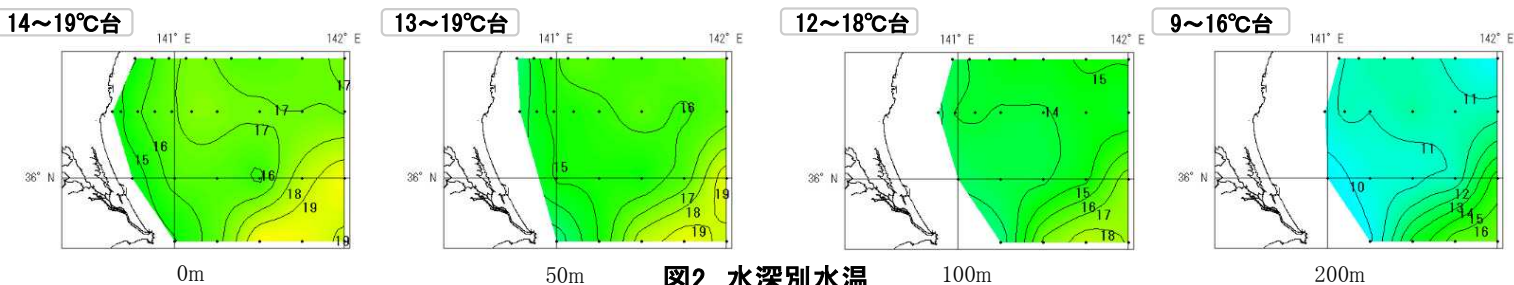


図2. 水深別水温

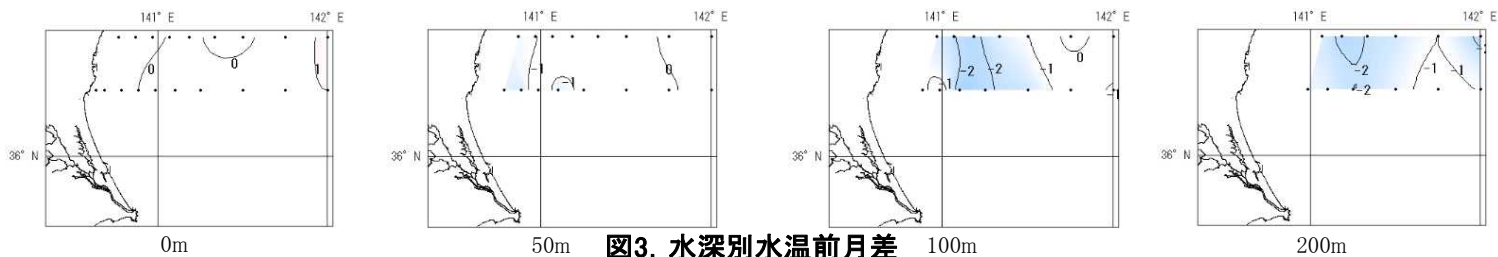


図3. 水深別水温前月差

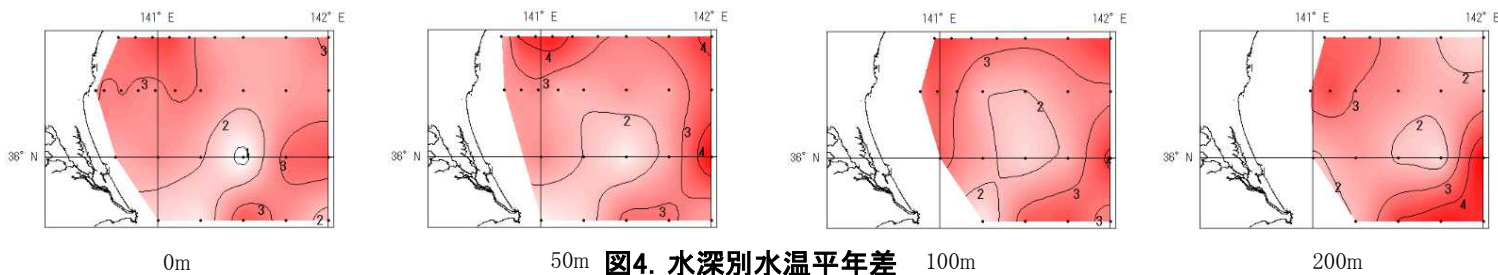


図4. 水深別水温平年差

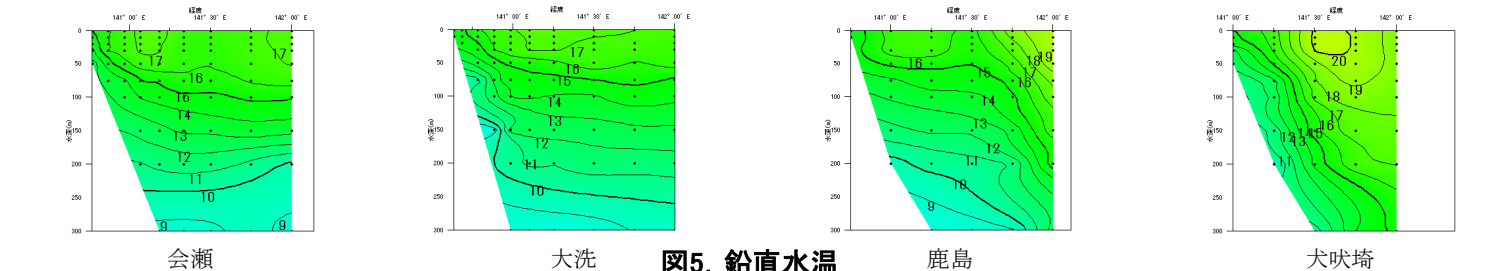


図5. 鉛直水温

< 予測 >

1か月後の海況(0m深)を予測し、図6、7に示しました。

今後1か月 (5月上旬まで) の見通し

- 黒潮続流からの暖水波及の影響が継続
- 親潮系冷水の影響は受けにくい
- 1か月後の海況
 - 0m深: 「平年並~やや高め」
 - 50m以深: 概ね「やや高め」
 - 黒潮続流が流れる沖合は「高め」

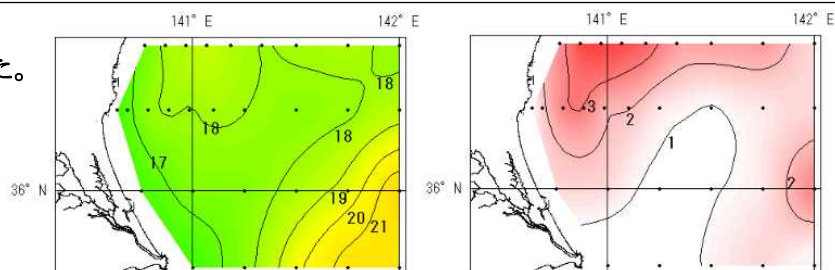


図6. 0m深水温予測図

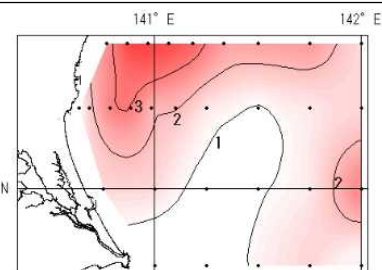


図7. 0m深平年偏差予測図

底水温の観測結果

141° E

142° E

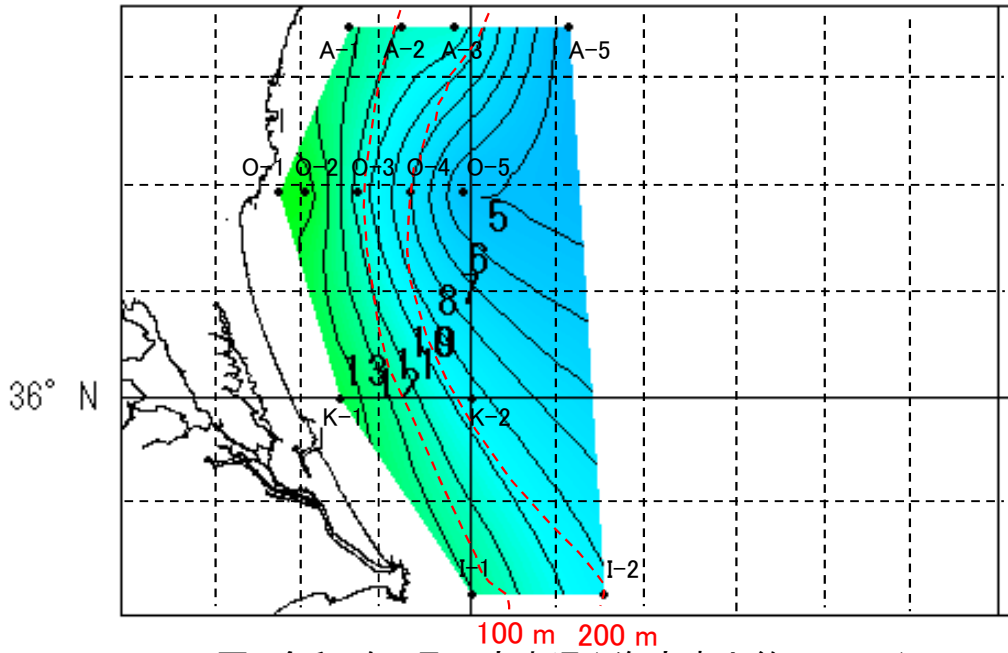
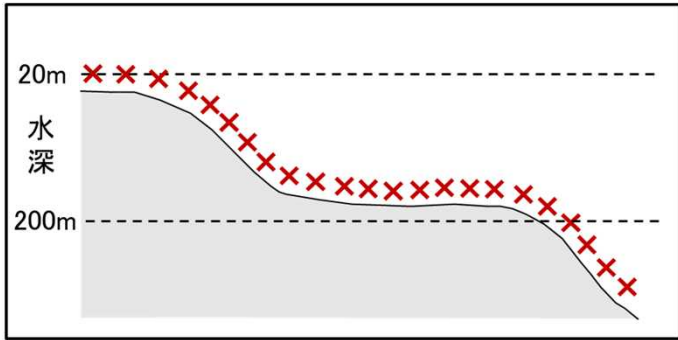


図. 令和8年4月の底水温(*海底直上約5~20m)



*底水温表示のイメージ図

- 海洋観測で得られた最下層の水温データ(左図参照)をもとに底水温図を作成しました。
- 水深100 m以浅の底水温は10~14°C台でした。詳細は下表を参照ください。

茨城県水産試験場 海洋観測結果(2026年4月)

調査船: いばらき丸 調査海域: A=会瀬定線(県北部海域), O=大洗(県中北部海域)定線, K=鹿島定線(県中南部海域), I=犬吠埼定線(県南部海域)

| 観測点番号 | A-1 | A-2 | A-3 | A-5 | O-1 | O-2 | O-3 | O-4 | O-5 | K-1 | K-2 | I-1 | I-2 |
|-------------|----------|----------|----------|----------|----------|----------|----------|----------|----------|----------|----------|----------|----------|
| 月日 | 4/6 | 4/6 | 4/7 | 4/7 | 4/6 | 4/6 | 4/6 | 4/6 | 4/6 | 4/8 | 4/9 | 4/9 | 4/9 |
| 緯度 | 36° 34' | 36° 34' | 36° 34' | 36° 34' | 36° 19' | 36° 19' | 36° 19' | 36° 19' | 36° 19' | 36° 00' | 36° 00' | 35° 42' | 35° 42' |
| 経度 | 140° 46' | 140° 52' | 140° 58' | 141° 11' | 140° 38' | 140° 41' | 140° 47' | 140° 53' | 140° 59' | 140° 45' | 141° 00' | 141° 00' | 141° 15' |
| 開始時刻 | 4:32 | 3:56 | 3:18 | 1:54 | 9:20 | 9:38 | 10:08 | 10:52 | 11:33 | 10:55 | 3:51 | 12:47 | 14:33 |
| 終了時刻 | 4:41 | 4:04 | 3:31 | 2:14 | 9:25 | 9:43 | 10:21 | 10:59 | 11:58 | 11:03 | 4:08 | 13:03 | 14:43 |
| 水深 | 54m | 101m | 132m | 531m | 22m | 28m | 81m | 171m | 484m | 24m | 239m | 77m | 220m |
| 流向(10m) | 23 | 57 | 50 | 275 | 65 | 87 | 8 | 9 | 324 | 137 | 232 | 47 | 38 |
| 流速(10m) | 0.5 | 0.3 | 0.4 | 0.3 | 0.3 | 1.5 | 1.5 | 1.1 | 0.8 | 0.6 | 0.3 | 0.5 | 1.9 |
| 流向(50m) | 335 | 358 | 6 | 300 | | | 86 | 4 | 334 | | 193 | 36 | 48 |
| 流速(50m) | 0.2 | 0.4 | 0.3 | 0.4 | | | 5.2 | 0.9 | 0.8 | | 0.4 | 0.4 | 1.5 |
| 流向(100m) | | | 329 | 275 | | | | 64 | 322 | | 173 | | 49 |
| 流速(100m) | | | 0.2 | 0.4 | | | | 1.6 | 0.9 | | 0.5 | | 0.6 |
| 水温 0m | 14.9 | 15.9 | 16.6 | 17.2 | 14.8 | 14.8 | 15.9 | 16.5 | 16.8 | 14.3 | 16.5 | 14.9 | 16.6 |
| 10m | 14.6 | 16.0 | 16.5 | 17.2 | 14.6 | 14.8 | 15.3 | 16.5 | 16.5 | 14.1 | | 14.7 | 16.5 |
| 20m | 14.1 | 16.0 | 16.4 | 17.1 | | 14.7 | 14.9 | 16.3 | 16.5 | | | 14.4 | 16.4 |
| 30m | 13.7 | 16.0 | 16.3 | 17.0 | | | 14.5 | 16.0 | 16.5 | | 16.5 | 12.7 | 16.1 |
| 50m | 12.2 | 14.8 | 15.5 | 16.6 | | | 13.5 | 14.6 | 15.3 | | 15.2 | 12.3 | 15.1 |
| 75m | | 13.4 | 13.7 | 15.1 | | | 10.5 | 13.4 | 14.9 | | 13.8 | | 12.6 |
| 100m | | | 13.4 | 14.3 | | | | 12.6 | 14.1 | | 13.1 | | 12.3 |
| 125m | | | | 13.4 | | | | 9.6 | 13.2 | | 12.3 | | 11.6 |
| 150m | | | | 12.7 | | | | 8.2 | 12.7 | | 11.7 | | 11.3 |
| 175m | | | | 11.9 | | | | | 11.4 | | 10.4 | | 10.8 |
| 200m | | | | 11.3 | | | | | 10.5 | | 9.5 | | 9.8 |
| 250m | | | | 9.9 | | | | | 9.2 | | | | |
| 300m | | | | 8.8 | | | | | 8.3 | | | | |
| 400m | | | | 5.9 | | | | | 6.3 | | | | |
| 500m | | | | 4.4 | | | | | | | | | |
| 観測最下層水深(m) | 50 | 90 | 122 | 512 | 18 | 26 | 77 | 162 | 475 | 19 | 216 | 68 | 217 |
| 観測最下層水温(°C) | 12.2 | 10.9 | 10.8 | 4.3 | 14.4 | 14.7 | 10.5 | 8.0 | 5.0 | 13.7 | 9.4 | 12.1 | 9.2 |

備考

- ・ 流向流速値は補正前の数値のため、誤差を含んでいます。
- ・ 流向は海流・潮流が流れて行く方向を示しています。(例 0° = 真潮, 180° = 逆潮)

[次号予告] R8.5.15発行の「水産の窓」は、「令和8年5月の海況と今後の予測」を予定しています。