

漁海況速報

8-No. 7

茨城県水産試験場
漁業無線局

令和8年 5月 8日～ 5月14日

電話 (029) 273-7911

FAX (029) 270-1480

<http://www.pref.ibaraki.jp/soshiki/nourinsuisan/suishi/index.html>

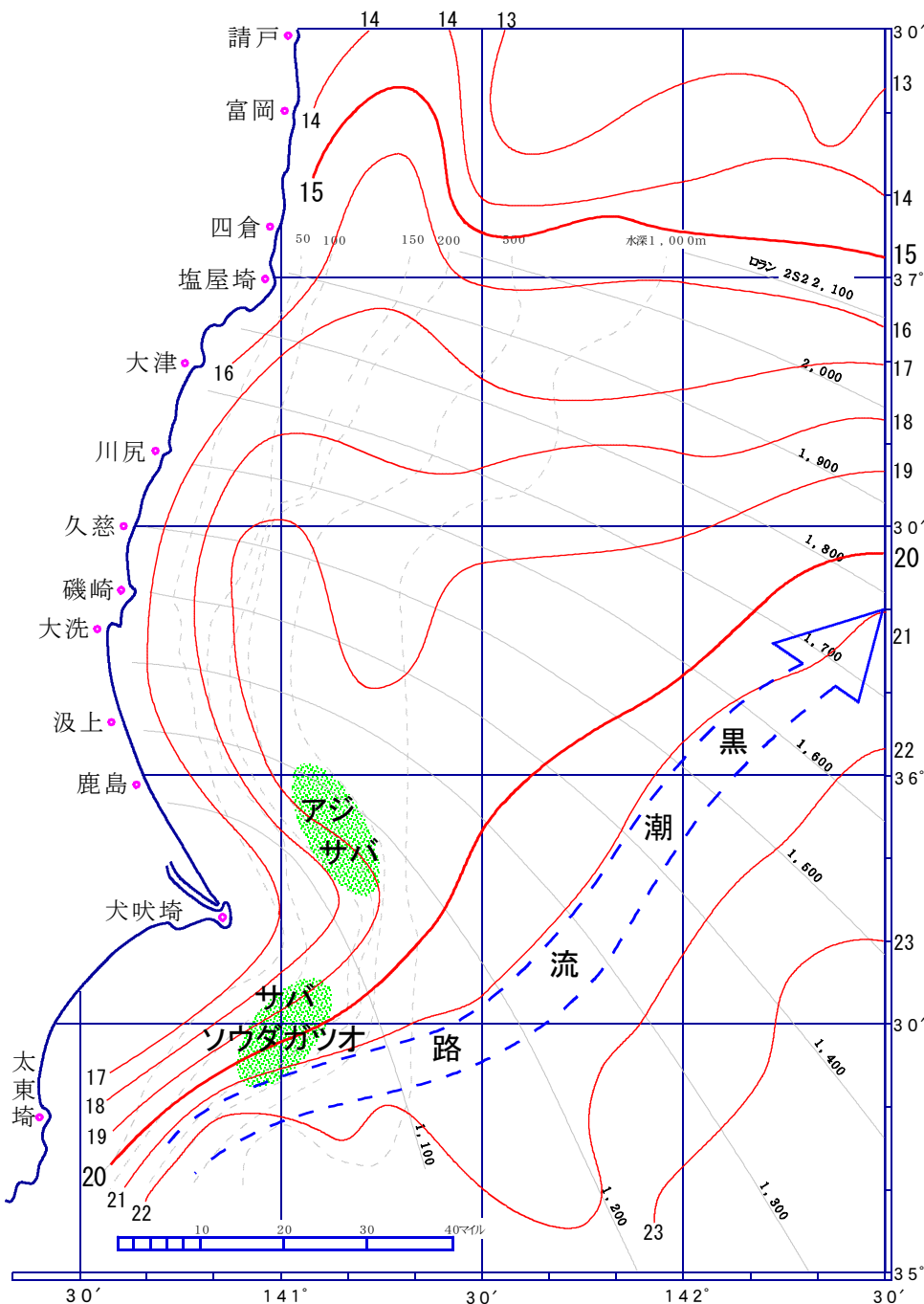
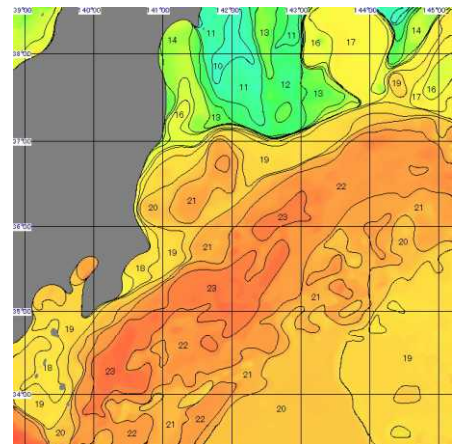
那珂湊定地水温 (°C)

日	令 8	令 7	平年
5/8	15.7	15.8	14.4
9	16.1	16.3	14.5
10	欠測	15.8	14.6
11	16.5	16.3	14.7
12	16.7	16.8	14.7
13	16.5	16.7	14.8
14	16.7	17.1	14.9
平均	16.4	16.4	14.6

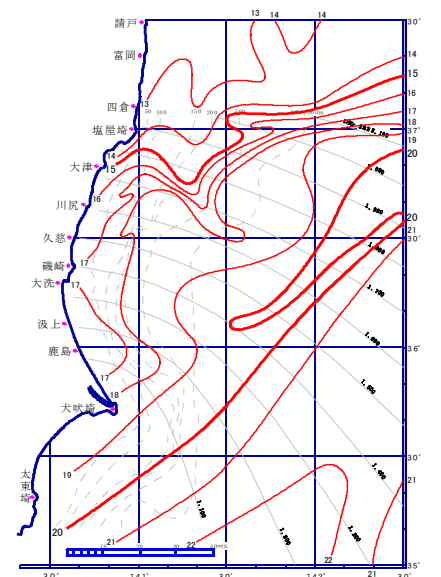
30年平均: 1991～2020年

令和8年 5月 8日～ 5月14日

【1週間合成衛星画像】



【海況図】



令和7年 5月 9日～ 5月15日

【海況図】

【海況図説明】

1. 黒潮は、犬吠埼の南東20マイル付近を北東に流れ、
36° 20' N 142° 30' E付近を流去している。
2. 本県沿岸域は、15～19℃台の水温となっている。

漁況の特徴

8 - No. 7

属地、単位＝四捨五入

5/7～5/13

魚種	漁法	組合名	水揚量 kg	平均単価	水揚金額 円	延隻数
シラス	船曳網	久慈浜丸小	7,923	557	4,409,924	28
		久慈町	4,550	691	3,145,335	22
		那珂湊	391	578	225,900	4
		大洗町	35,835	521	18,679,160	119
		はさき	821	637	523,240	4
サヨリ	船曳網	久慈浜丸小	7	959	7,100	
		久慈町	9	500	4,650	
ヒラメ	小底5t以上	平潟	842	681	572,909	
	"	久慈町	100	840	83,635	
	"	那珂湊	2,483	722	1,792,053	
	固定式刺網	久慈町	21	760	15,800	
	その他釣り	平潟	2	1,080	1,620	
	"	那珂湊	121	1,064	128,790	
	大型定置網	会瀬	6	1,358	7,876	
タイ類	小底5t以上	平潟	228	388	88,500	
	"	那珂湊	2,269	490	1,110,937	
	固定式刺網	会瀬	13	997	13,162	
	"	久慈町	12	502	6,220	
	大型定置網	会瀬	22	790	17,223	
スズキ	小底5t以上	平潟	8	288	2,300	
	"	那珂湊	24	746	18,050	
	その他釣り	平潟	3	372	1,153	
	"	久慈町	40	654	26,405	
	"	那珂湊	15	1,395	20,920	
	"	はさき	45	434	19,410	
アナゴ	小底5t以上	平潟	685	530	363,100	
	"	久慈町	67	411	27,650	
	"	那珂湊	42	1,156	47,970	
アンコウ	小底5t以上	平潟	3,486	159	554,056	
	"	川尻	35	150	5,250	
	"	久慈町	1,098	251	276,070	
	"	那珂湊	563	271	152,440	
	その他釣り	平潟	2	900	2,070	
ホウボウ	小底5t以上	平潟	94	639	60,277	
	"	那珂湊	152	655	99,656	
	その他釣り	久慈町	1	300	360	
	"	那珂湊	10	1,663	17,130	
	"	大洗町	2	3,000	7,200	
フグ類	小底5t以上	平潟	79	391	30,755	
	"	那珂湊	81	499	40,480	
	その他釣り	久慈町	6	629	3,650	
	"	那珂湊	4	500	2,050	
イセエビ	固定式刺網	会瀬	177	5,343	947,300	
	"	久慈町	42	5,797	245,785	
	"	那珂湊	73	5,920	432,170	
スルメイカ	小底5t以上	平潟	898	766	687,900	
	"	川尻	794	519	411,640	
	"	久慈町	675	404	272,750	
ヤリイカ	小底5t以上	平潟	975	773	754,080	
	"	川尻	612	1,261	770,990	
	"	久慈町	132	851	112,350	
マダコ	小底5t以上	平潟	1	330	330	
	"	那珂湊	1	900	1,260	
マアジ	小底5t以上	平潟	200	82	16,437	
	"	川尻	4	100	420	
	"	久慈町	1,044	108	112,475	
	"	那珂湊	357	481	171,588	
	大型定置網	会瀬	5,413	80	431,152	
サバ	小底5t以上	平潟	90	74	6,700	
	"	川尻	213	51	10,800	
	"	久慈町	139	54	7,545	
	その他釣り	那珂湊	4	500	1,900	
	大型定置網	会瀬	149	129	19,270	
ブリ類	小底5t以上	久慈町	8	270	2,130	
	"	那珂湊	48	614	29,420	
	延縄	大洗町	2	150	345	
	その他釣り	久慈浜丸小	6	100	620	
	"	久慈町	69	132	9,086	
	"	那珂湊	466	402	187,193	
	"	大洗町	32	350	11,095	
	大型定置網	会瀬	12	657	7,622	

◎

まき網

(漁獲は1投網当り)

サバ・・・鹿島の東15マイル付近から犬吠埼の東北東10マイル付近で1～30トン、犬吠埼の南東15マイル付近から犬吠埼の南南東20マイル付近で1～70トンの漁獲。

アジ・・・鹿島の東15マイル付近から犬吠埼の東北東10マイル付近で1トン(9ヶ統)の漁獲。

ソウダガツオ・犬吠埼の南20マイル付近で1トン(1ヶ統)の漁獲。

◎

小型船

(漁獲は1隻当り)

◇船曳網

シラス・・・磯原地先から日立地先で11～834kg、久慈浜地先から大洗地先で10～1,020kg、銚田地先で32～233kgの漁獲。

カエリ・・・大津地先から矢指地先で1～144kgの漁獲。

◇曳釣り

久慈浜地先から大洗地先でヒラメ1～5kg、イナダ5～20kg、スズキ2～3kg、ホウボウ1kg前後、マゴチ1kg前後の漁獲。

注 延隻数:銘柄別隻数

茨城県水産試験場漁業無線局