

# 漁海況速報

8-No. 8

茨城県水産試験場  
漁業無線局

令和8年 5月15日～ 5月21日

電話 (029) 273-7911

FAX (029) 270-1480

<http://www.pref.ibaraki.jp/soshiki/nourinsuisan/suishi/index.html>

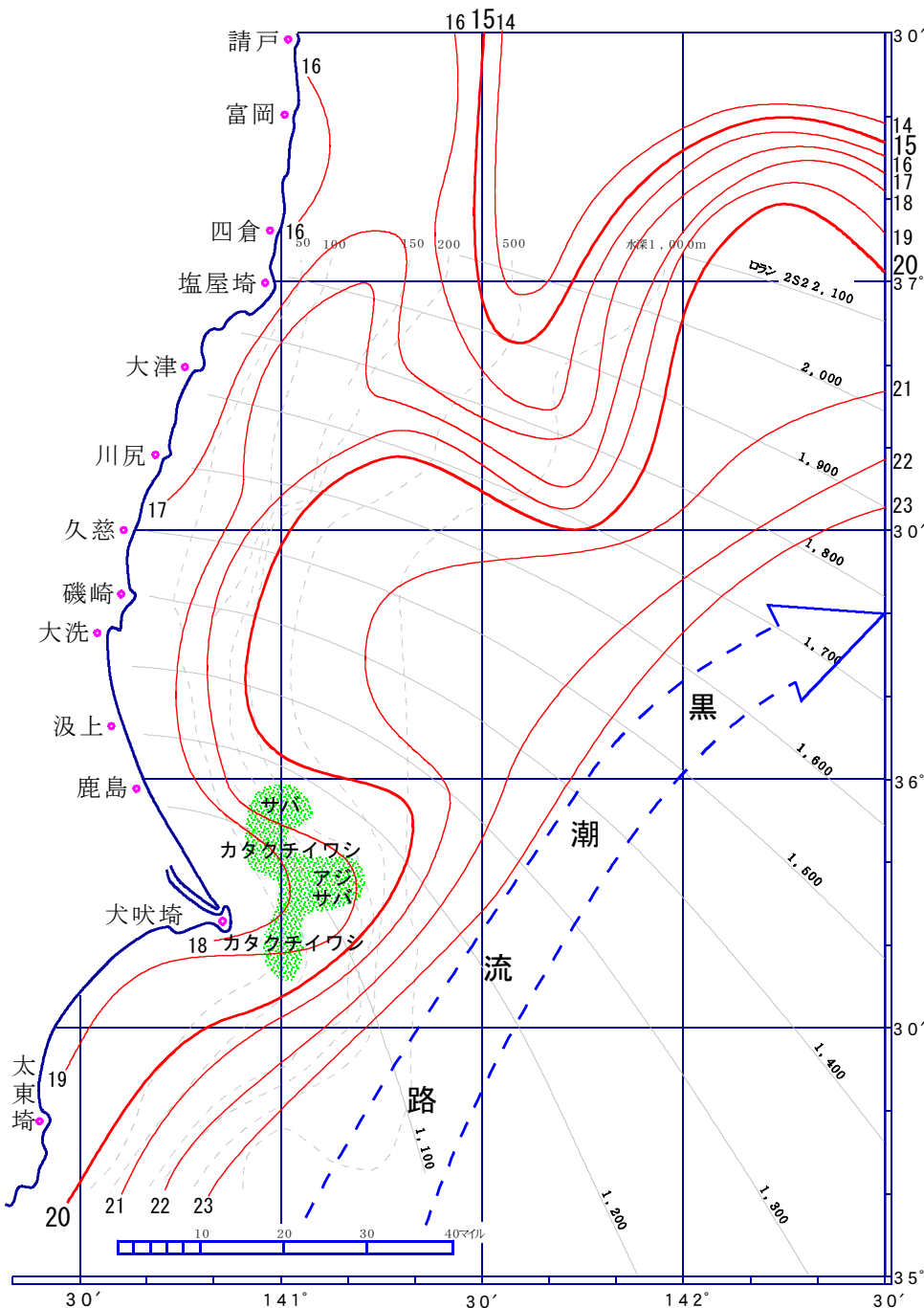
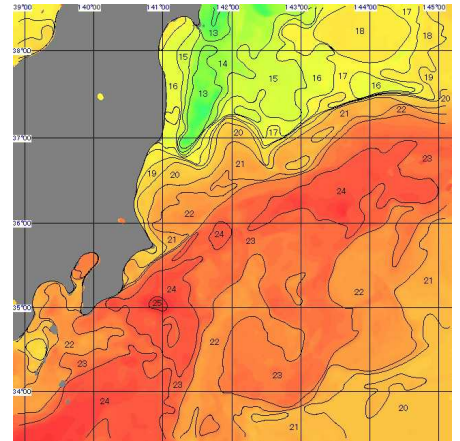
那珂湊定地水温 (°C)

日	令 8	令 7	平年
5/15	16.6	16.9	14.9
16	16.6	17.0	15.0
17	欠測	16.4	15.0
18	17.8	16.0	15.1
19	18.3	15.9	15.2
20	17.8	15.8	15.2
21	17.7	16.2	15.3
平均	17.5	16.3	15.1

30年平均: 1991～2020年

令和8年 5月15日～ 5月21日

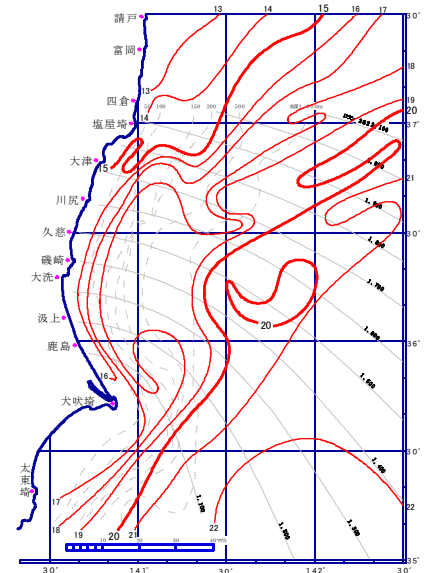
【1週間合成衛星画像】



【海況図】

## 【海況図説明】

1. 黒潮は、犬吠埼の東南東25マイル付近を北東に流れ、  
36°20' N 142°30' E付近を流去している。
2. 本県沿岸域は、16～20℃台の水温となっている。



令和7年 5月16日～ 5月22日

【海況図】

# 漁況の特徴

8 - No. 8

属地、単位＝四捨五入

5/14～5/20

魚種	漁法	組合名	水揚量 kg	平均単価	水揚金額 円	延隻数
シラス	船曳網	大津	20,908	365	7,637,021	86
		久慈浜丸小	6,647	327	2,170,622	28
		久慈町	8,084	294	2,377,049	23
		那珂湊	1,073	324	348,150	5
		大洗町	55,080	365	20,079,530	112
		はさき	17,025	486	8,268,681	48
ヒラメ	小底5t以上	平潟	754	351	264,207	
	"	大津	12	285	3,335	
	"	久慈町	125	600	74,880	
	"	那珂湊	3,583	421	1,508,192	
	固定式刺網	大津	11	500	5,550	
	"	久慈町	21	380	8,090	
	その他釣り	平潟	4	639	2,682	
	"	大津	45	1,307	59,200	
	大型定置網	那珂湊	74	626	46,232	
		会瀬	258	650	167,612	
タイ類	小底5t以上	平潟	37	292	10,693	
	"	那珂湊	4,342	295	1,279,422	
	その他釣り	"	4	435	1,740	
	大型定置網	会瀬	512	256	131,379	
スズキ	小底5t以上	平潟	52	352	18,144	
	"	那珂湊	16	680	11,020	
	その他釣り	久慈町	9	603	5,370	
	"	那珂湊	5	1,343	6,180	
	大型定置網	はさき	77	523	40,430	
		会瀬	90	553	49,955	
アナゴ	小底5t以上	平潟	905	282	255,200	
	"	大津	50	528	26,280	
	"	久慈町	154	400	61,520	
	"	那珂湊	112	1,103	123,390	
アンコウ	小底5t以上	平潟	1,026	112	115,160	
	"	大津	(418)	211	(山売) 88,107	
	"	久慈町	1,485	220	327,045	
	"	那珂湊	580	252	145,825	
	大型定置網	会瀬	5	276	1,298	
タラ類	小底5t以上	大津	4	10	36	
ホウボウ	小底5t以上	平潟	133	426	56,683	
	"	久慈町	12	638	7,910	
	"	那珂湊	271	557	151,115	
	大型定置網	会瀬	19	409	7,591	
フグ類	小底5t以上	平潟	62	290	18,001	
	"	久慈町	26	526	13,720	
	"	那珂湊	72	432	31,040	
サワラ	その他釣り	那珂湊	10	2,000	20,400	
イセエビ	固定式刺網	大津	46	4,489	206,500	
	"	会瀬	14	5,212	72,760	
	"	久慈町	89	5,380	478,282	
	"	那珂湊	86	4,553	392,050	
スルメイカ	小底5t以上	平潟	555	406	225,100	
	"	大津	(195)	2,265	(山売) 441,725	
	"	久慈町	1,259	276	347,600	
ヤリイカ	小底5t以上	平潟	286	993	284,140	
	"	久慈町	12	1,074	12,350	
	"	那珂湊	33	1,262	41,630	
マダコ	小底5t以上	那珂湊	5	1,935	8,900	
マアジ	小底5t以上	平潟	1,330	114	151,210	
	"	久慈町	55	97	5,365	
	"	那珂湊	594	336	199,414	
	大型定置網	会瀬	4,815	146	702,959	
サバ	小底5t以上	平潟	11	51	560	
	"	大津	102	53	5,390	
	"	久慈町	134	21	2,839	
	大型定置網	会瀬	10,088	154	1,552,268	
ブリ類	小底5t以上	平潟	48	87	4,166	
	"	那珂湊	276	399	110,250	
	その他釣り	久慈町	15	125	1,905	
	大型定置網	那珂湊	395	317	125,274	
		会瀬	569	161	91,719	

◎

## まき網

(漁獲は1投網当り)

カタクチイワシ・犬吠埼の北北東15マイル付近から犬吠埼の東南東10マイル付近で1～130トンの漁獲。

サバ・・・鹿島の東15マイル付近から犬吠埼の東北東15マイル付近で1～40トンの漁獲。

アジ・・・犬吠埼の東北東15マイル付近で5トン(1ヶ統)の漁獲。

◎

## 小型船

(漁獲は1隻当り)

◇船曳網

シラス・・・磯原地先から神栖地先で2～1,034kgの漁獲。

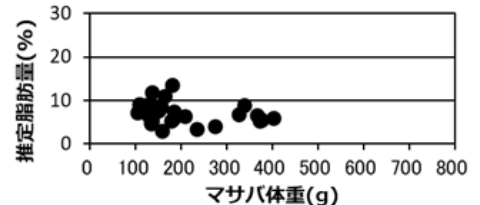
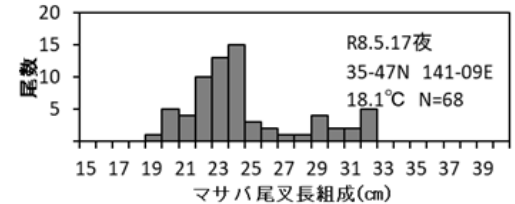
カエリ・・・大津地先から高戸地先で20～900kgの漁獲。

◇曳釣り

久慈浜地先から大洗地先でヒラメ1～2kg、イナダ2～30kg、マゴチ1～2kg、サワラ3～5kg、ホウボウ1kg前後、アイナメ1kg前後の漁獲。

☆サバ類

測定したサバ類はマサバ主体で、サイズは尾叉長19～32cm、モード22～24cm、体重80～400g、100～150g主体、脂肪は3～14%でした。



注 延隻数:銘柄別隻数 大津の水揚の一部は水揚げ量・平均円共に「山売」を含む

茨城県水産試験場漁業無線局

# 水産の窓

黒潮続流からの暖水波及の影響を受け、  
 平年よりも暖かい海況で推移する  
 (令和8年5月の海況と今後の予測)

8 - N o . 4  
 令和8年5月22日  
 茨城県水産試験場

## < 現況 >

### 1 本県周辺海域の現況

・黒潮続流は大吠埼沖およそ70マイルを北東に流れています。黒潮続流からの暖水波及が継続し、本県沿岸域表層は広範囲で暖かい海況となりました(図1)。一方で、200m以深の底層では低水温域がみられました。

### 2 海洋観測結果 (5/11~13: 調査船「いばらき丸」)

・水深別水温、前月差、平年偏差を図2、3、4に、鉛直水温を図5に示しました。

・前月との水温比較 (図3)

0~100m深: 気温の上昇や暖水波及の影響で前月よりも昇温傾向。

200m深: 底層からの冷水の影響で降温傾向。

・平年との水温比較 (図4)

0~100m深: 「やや高め~高め」(50m深の一部で「極めて高め」)。

200m深: 「やや低め~高め」。

【参考】5月の0m深の平年値(142°E以西の30年間(1991-2020)の平均水温)

(定線別平年値※) 会瀬: 15~17°C台、大洗: 15~18°C台、鹿島: 15~20°C台、大吠埼: 17~21°C台

詳しい情報は茨城県水産試験場ホームページをご覧ください。

※平年との水温比較

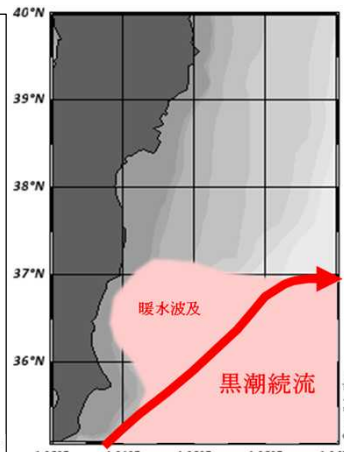
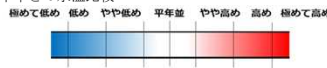


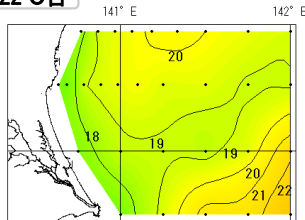
図1. 海況の現況 (5月13日)

17~22°C台

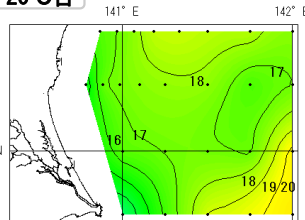
13~20°C台

13~18°C台

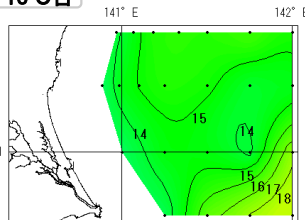
7~15°C台



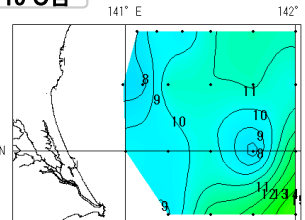
0m



50m

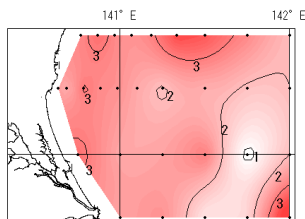


100m

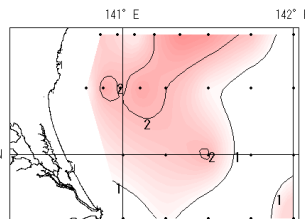


200m

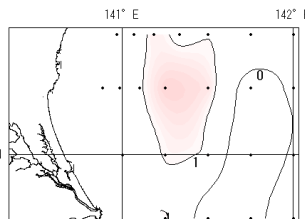
図2. 水深別水温



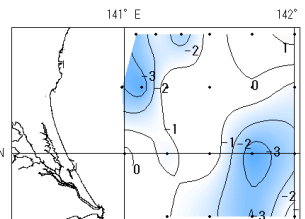
0m



50m

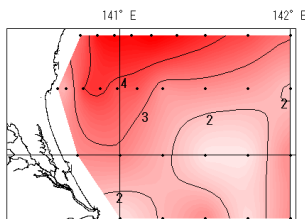


100m

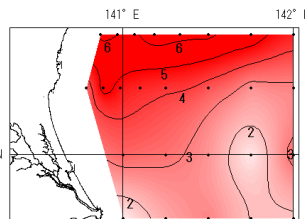


200m

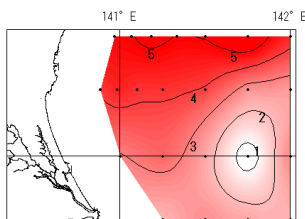
図3. 水深別水温前月差



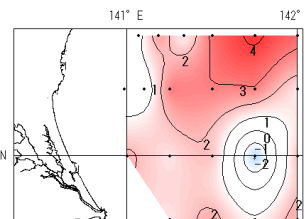
0m



50m

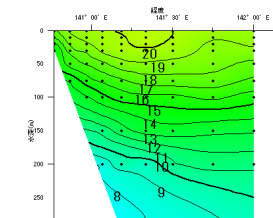


100m

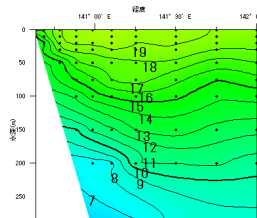


200m

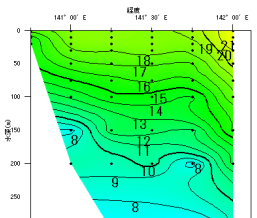
図4. 水深別水温平年差



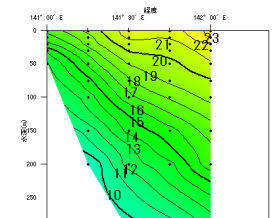
会瀬



大洗



鹿島



大吠埼

図5. 鉛直水温

## < 予測 >

1か月後の海況(0m深)を予測し、図6、7に示しました。

今後1か月(6月上旬まで)の見通し

- ・黒潮続流からの暖水波及の影響が継続する
- ・底層では北方からの親潮系冷水の影響を受ける可能性がある

・1か月後の海況

0m深: 平年並~やや高め

100m以深: 概ね平年並~高めで推移するが、冷水が差し込む可能性がある

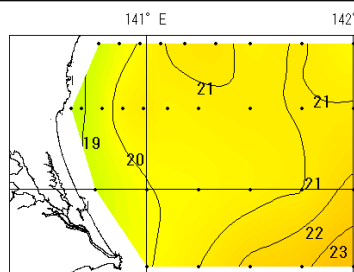


図6. 0m深水温予測図

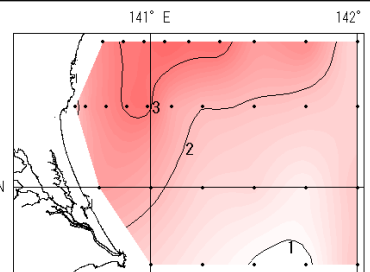


図7. 0m深平年偏差予測図

# 底水温の観測結果

141° E

142° E

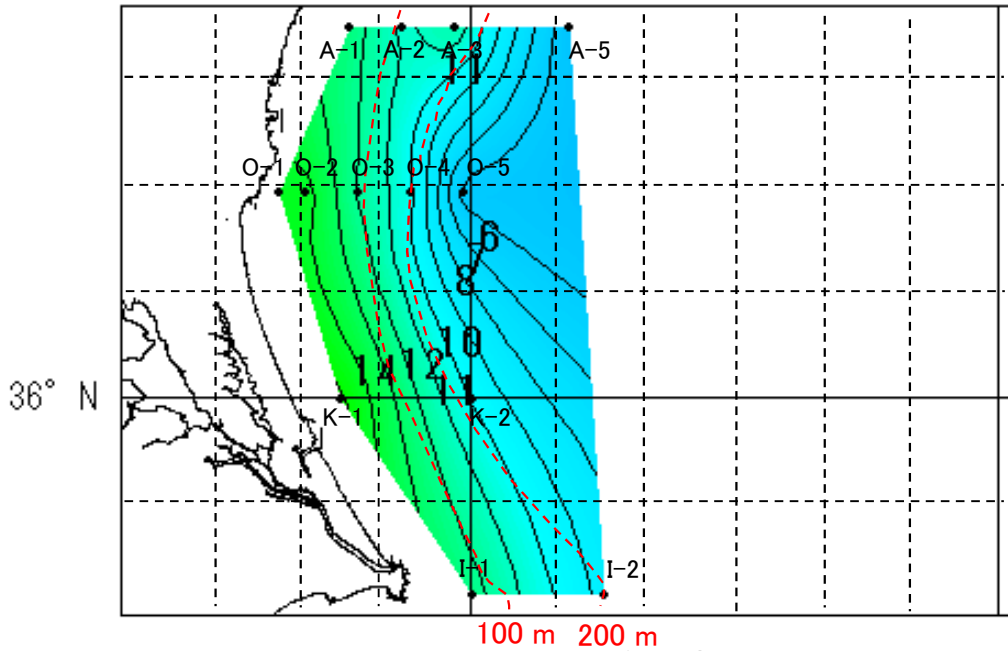
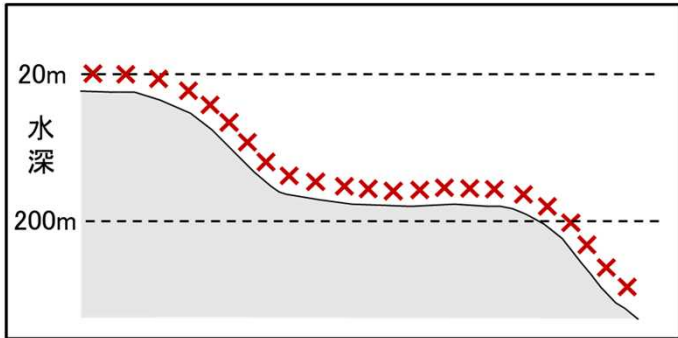


図. 令和8年5月の底水温(\*海底直上約5~20m)



\*底水温表示のイメージ図

- 海洋観測で得られた最下層の水温データ(左図参照)をもとに底水温図を作成しました。
- 水深100 m以浅の底水温は10~15°C台でした。詳細は下表を参照ください。

## 茨城県水産試験場 海洋観測結果(2026年5月)

調査船: いばらき丸 調査海域: A=会瀬定線(県北部海域), O=大洗(県中北部海域)定線, K=鹿島定線(県中南部海域), I=犬吠埼定線(県南部海域)

観測点番号	A-1	A-2	A-3	A-5	O-1	O-2	O-3	O-4	O-5	K-1	K-2	I-1	I-2
月日	5/13	5/13	5/13	5/13	5/11	5/11	5/11	5/11	5/11	5/12	5/12	5/12	5/12
緯度	36° 34'	36° 34'	36° 34'	36° 34'	36° 19'	36° 19'	36° 19'	36° 19'	36° 19'	36° 00'	36° 00'	35° 42'	35° 42'
経度	140° 46'	140° 52'	140° 58'	141° 11'	140° 38'	140° 41'	140° 47'	140° 53'	140° 59'	140° 45'	141° 00'	141° 00'	141° 15'
開始時刻	9:56	9:26	8:49	7:04	14:20	14:45	15:21	16:04	16:50	9:32	7:49	12:19	14:40
終了時刻	10:05	9:32	9:05	7:30	14:28	14:50	15:27	16:12	17:11	9:42	8:08	12:33	14:59
水深	57m	104m	132m	514m	21m	27m	79m	170m	497m	31m	226m	75m	217m
流向(10m)	49	33	36	147	75	85	10	4	359	309	263	48	15
流速(10m)	0.5	0.4	0.3	0.7	0.4	1.9	1.4	1.1	0.8	0.2	0.4	0.3	0.4
流向(50m)	113	54	75	120			88	351	345		267	90	359
流速(50m)	0.3	0.5	0.6	0.2			6.7	1.0	0.7		0.7	0.3	0.4
流向(100m)			138	184				68	314		213		313
流速(100m)			0.5	0.2				1.8	0.5		0.5		0.3
水温 0m	17.7	19.2	19.4	20.1	17.3	17.0	19.0	19.2	19.5	17.5	18.8	17.3	19.3
10m	16.9	18.8	19.1	19.9	14.9	16.5	19.0	19.3		15.4	18.7	16.4	18.5
20m	15.5	18.4	18.8	19.9		14.4	18.6	19.1	19.2	15.2	18.4	15.8	18.4
30m	14.4	17.8	18.1	19.7			17.6	18.5	18.1		17.8	14.2	17.4
50m		16.5	17.0	18.7			14.4	16.9	17.2		16.6	12.8	16.2
75m		14.0	15.7	16.8				15.1	15.7		14.9		14.6
100m			13.8	15.5				13.1	14.5		13.1		13.4
125m				14.0				9.3	12.9		12.2		12.4
150m				12.7				9.9	11.3		7.6		11.3
175m				11.3					9.9		8.9		10.2
200m				10.1					7.6		9.9		8.8
250m				8.5					5.6				
300m				7.0					6.0				
400m				5.5					6.2				
500m				5.4									
観測最下層水深(m)	46	91	121	502	16	24	73	163	482	21	202	72	211
観測最下層水温(°C)	12.5	10.8	11.8	5.3	14.2	14.4	11.8	10.2	5.6	15.2	9.9	12.4	8.7

備考

- ・ 流向流速値は補正前の数値のため、誤差を含んでいます。
- ・ 流向は海流・潮流が流れて行く方向を示しています。(例 0° = 真潮, 180° = 逆潮)

[次号予告] R8.5.29発行の「水産の窓」は、「春シラス漁の漁況経過と見通し」を予定しています。