

漁海況速報

8-No. 1 2

茨城県水産試験場
漁業無線局

令和8年 6月12日～ 6月18日

電話 (029) 273-7911

FAX (029) 270-1480

<http://www.pref.ibaraki.jp/soshiki/nourinsuisan/suishi/index.html>

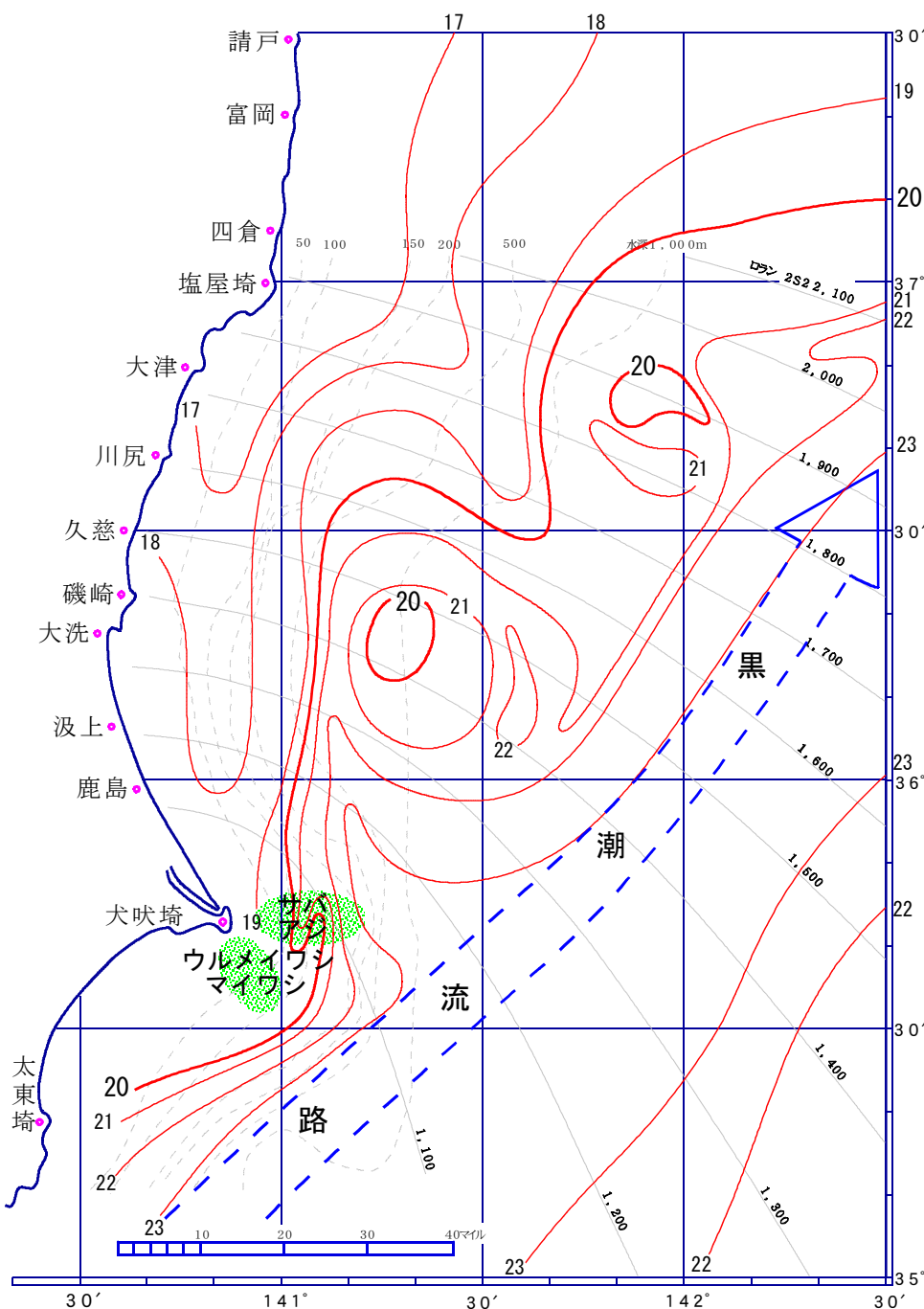
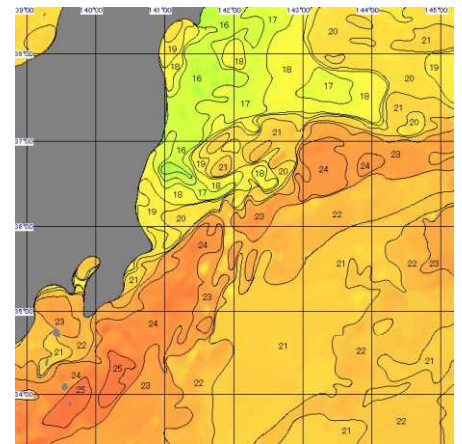
那珂湊定地水温 (°C)

日	令 8	令 7	平年
6/12	17.3	16.3	17.0
13	18.5	16.9	17.1
14	欠測	17.1	17.2
15	18.7	16.3	17.3
16	18.9	16.4	17.4
17	19.0	17.1	17.4
18	18.3	18.2	17.5
平均	18.5	16.9	17.3

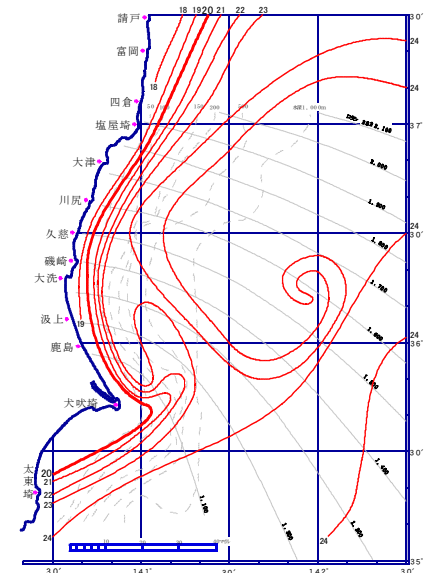
30年平均: 1991～2020年

令和8年 6月12日～ 6月18日

【1週間合成衛星画像】



【海況図】



令和7年 6月13日～ 6月19日

【海況図】

【海況図説明】

1. 黒潮は、犬吠埼の南東20マイル付近を北東に流れ、
36°40' N 142°30' E付近を流去している。
2. 本県沿岸域は、16～19℃台の水温となっている。

漁況の特徴

8 - No. 1 2

属地、単位＝四捨五入

6/11～6/17

魚種	漁法	組合名	水揚量 kg	平均単価	水揚金額 円	延隻数
シラス	船曳網	大津	6,287	603	3,792,670	24
		久慈浜丸小	8,574	712	6,102,460	26
		久慈町	6,658	786	5,232,103	16
		那珂湊	349	803	280,250	2
		大洗町	35,803	739	26,458,194	140
		はさき	3,305	662	2,186,576	24
ヒラメ	小底5t以上	平潟	1,054	363	382,932	
		大津	185	545	100,757	
	久慈町	那珂湊	63	1,784	113,080	
		久慈浜丸小	152	616	93,550	
	固定式刺網	久慈町	53	404	21,385	
		那珂湊	3	1,500	4,350	
	その他釣り	平潟	14	1,002	13,631	
		大津	6	1,058	6,560	
	大型定置網	大洗町	2	1,400	2,800	
		会瀬	13	947	12,021	
マコガレイ	小底5t以上 固定式刺網	那珂湊	2	1,083	2,490	
		大洗町	2	7,500	13,500	
タイ類	小底5t以上	大津	8	500	3,950	
		那珂湊	182	455	82,975	
	固定式刺網 大型定置網	久慈浜丸小	18	379	6,750	
		会瀬	50	426	21,220	
スズキ	小底5t以上 固定式刺網	平潟	7	526	3,788	
		久慈浜丸小	17	400	6,800	
	その他釣り	平潟	7	796	5,254	
		那珂湊	11	1,181	13,230	
		はさき	163	398	64,927	
アナゴ	小底5t以上	平潟	1,780	311	553,298	
		大津	557	483	269,000	
		久慈町	164	401	65,580	
		那珂湊	71	1,132	80,730	
アンコウ	小底5t以上	平潟	1,815	29	53,500	
		大津	(1,004)	119	(山売) 119,443	
		久慈町	1,703	164	278,976	
		那珂湊	529	208	110,205	
タラ類	小底5t以上	大津	2	30	54	
ホウボウ	小底5t以上	平潟	25	449	11,084	
		大津	4	900	3,600	
		那珂湊	100	503	50,455	
		その他釣り	2	800	1,840	
フグ類	小底5t以上	平潟	27	256	6,909	
		大津	6	763	4,880	
		那珂湊	24	554	13,080	
		その他釣り	3	848	2,800	
イセエビ	固定式刺網	平潟	5	4,760	21,420	
		大津	420	5,399	2,268,458	
	川尻	会瀬	202	4,943	1,000,400	
		久慈浜丸小	472	5,000	2,358,500	
	久慈町	那珂湊	16	6,424	105,350	
		大洗町	15	6,155	89,250	
		会瀬	15	6,155	89,250	
スルメイカ	小底5t以上	平潟	2,719	254	691,000	
		大津	(74)	4,190	(山売) 309,224	
		久慈町	1,956	311	608,900	
		那珂湊	158	440	69,390	
ヤリイカ	小底5t以上	平潟	22	890	19,585	
		大津	1	1,000	1,000	
		那珂湊	1	1,200	1,680	
マアジ	小底5t以上	平潟	39	137	5,314	
		大津	71	152	10,804	
	大型定置網	那珂湊	139	408	56,620	
		会瀬	100	109	10,920	
サバ	小底5t以上	久慈町	7	45	329	
		那珂湊	6	350	2,135	
	その他釣り 大型定置網	会瀬	6	450	2,565	
		会瀬	88	184	16,150	
ブリ類	その他釣り	久慈浜丸小	6	100	600	
		那珂湊	63	590	36,930	
		大洗町	2	200	400	
		会瀬	80	146	11,652	

◎

まき網

(漁獲は1投網当り)

マイワシ・・・犬吠埼の南東5マイル付近から10マイル付近で5～30トンの漁獲。

サバ・・・犬吠埼の東北東10マイル付近から20マイル付近で1～55トン、良い船で90～100トンの漁獲。

アジ・・・犬吠埼の東北東10マイル付近から15マイル付近で1～10トンの漁獲。

ウルメイワシ・・・犬吠埼の南東5マイル付近で10～25トンの漁獲。

◎

小型船

(漁獲は1隻当り)

◇船曳網

シラス・・・大津地先から日立地先で31～1,021kg、久慈浜地先から鹿島地先で5～415kgの漁獲。

カエリ・・・大津地先から高戸地先で5～850kgの漁獲。

◇曳釣り

平潟地先でヒラメ1～2kg、久慈浜地先から大洗地先でヒラメ1～30kg、イナダ2～10kg、スズキ2～3kg、サワラ2～3kg、ホウボウ1kg前後の漁獲。

注 延隻数:銘柄別隻数 大津の水揚の一部は水揚げ量・平均円共に「山売」を含む

茨城県水産試験場漁業無線局

ホシガレイ種苗の放流について

ホシガレイは茨城県を含む北海道から九州にかけての日本沿岸に分布する、大型の沿岸性カレイ類の一種です。味が良く高級魚として知られ、高値で取り引きされる重要な漁獲対象種となっています。

茨城県では、水産資源の維持・増大を図るため、種苗(稚魚・稚貝)を生産し、海に放流して育てる「栽培漁業」を行っています。ホシガレイは、「第8次栽培漁業基本計画(R4~8)」より新たに対象種として選定され、令和5年度から種苗放流を開始しました。

ホシガレイの種苗(図1)は鹿嶋市の茨城県栽培漁業センターで生産しています。今年は1月に孵化した仔魚を育成し、4月28日および5月20日にひたちなか市磯崎地先にて、4月23日および5月20日に鹿嶋市平井地先にて、それぞれ約6万尾、合計11.8万尾(平均全長46.3mm)の放流を行いました。



図1 ホシガレイ種苗

求む！ 標識ホシガレイ情報！

県では放流したホシガレイの追跡のため、種苗の体表に「パンチング」と呼ばれる手法で標識処理を行っています。パンチングとは、魚体の表面を小さくえぐり(図2)、その部分が再生すると通常よりも小さな鱗(小型再生鱗)に覆われ、通常 of 体表面とは異なる見た目(図3)になることを利用した標識方法です。さらに、放流年ごとにパンチングする場所や数を変えることで、何年に放流した種苗かを確認できるようにしています。

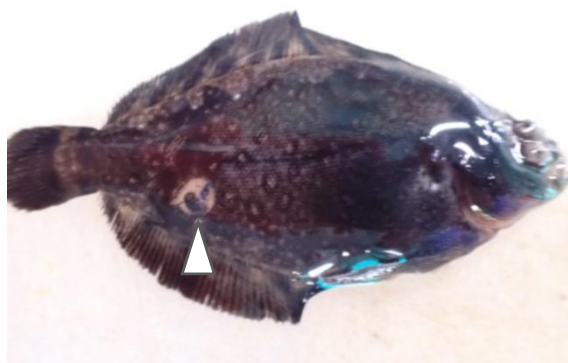


図2 パンチング直後のホシガレイ種苗
(三角形がパンチングによってできた傷)

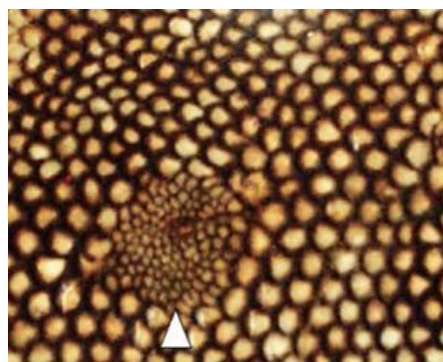


図3 パンチングから2年たった標識跡
(after 清水ほか, 2013※)

水産試験場では次ページのポスターを関係各所に配布し、皆さまからの情報を募集しております。ポスター中の写真のような鱗やパンダ柄のホシガレイを見かけたら、ご一報をいただくと大変ありがたく思います。なお、ポスターに掲載された写真は久慈漁港に水揚げされたホシガレイで、パンチングの場所と数から令和5年度に放流された魚であることが分かっています。

今後ともホシガレイ放流および追跡調査にご理解、ご協力のほどをよろしくお願いいたします。

※ 清水大輔・藤浪祐一郎・青野英明 (2013) ホシガレイの小型再生鱗を指標とするパンチング標識の有効性. 日本水産学会誌, 79: 394-399.

(定着性資源部 外山太一郎)

【次回予告】R8.7.10 発行の水産の窓は、「海洋観測結果」を予定しています。

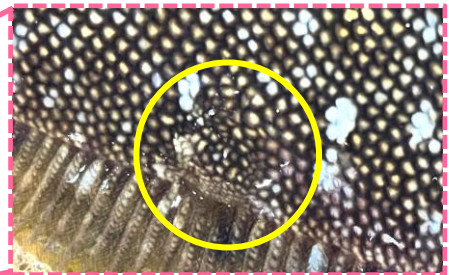
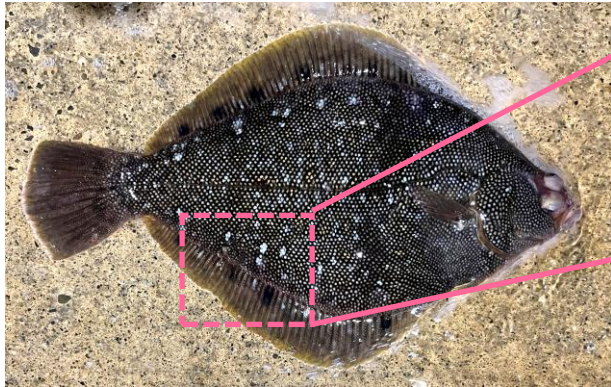


ホシガレイ の放流個体

探しています！

写真のようなホシガレイを見かけたらご一報ください

●表側にパンチング跡※がある個体



※パンチングとは
魚体の表面を小さくえぐる標識。傷が
再生する際に通常よりも小さな鱗（再
生鱗）に覆われ、放流個体と分かる。

●裏側が「パンダ柄」の個体



茨城県では、資源を増やすため、
令和5年度よりホシガレイの放
流を開始しました。効果を調べ
るため、皆様からの情報提供を
お願いしています。

採捕した場所・日付・サイズ（全長）・裏表両面の写真を
下記メールアドレスまでお送りください。

suishi@pref.ibaraki.lg.jp

お問い合わせ先：茨城県水産試験場 定着性資源部 ☎ 029-262-4157