

# 漁海況速報

6-No. 2

茨城県水産試験場  
漁業無線局

令和6年 4月 5日～ 4月 11日

電話 (029) 273-7911

FAX (029) 270-1480

<http://www.pref.ibaraki.jp/soshiki/nourinsuisan/suishi/index.html>

## 【海況図説明】

1. 黒潮は、犬吠埼の南東40マイル付近を東北東に流れ、  
35°45'N 142°30'E付近を流去している。
2. 本県沿岸域は、14～17℃台の水温となっている。

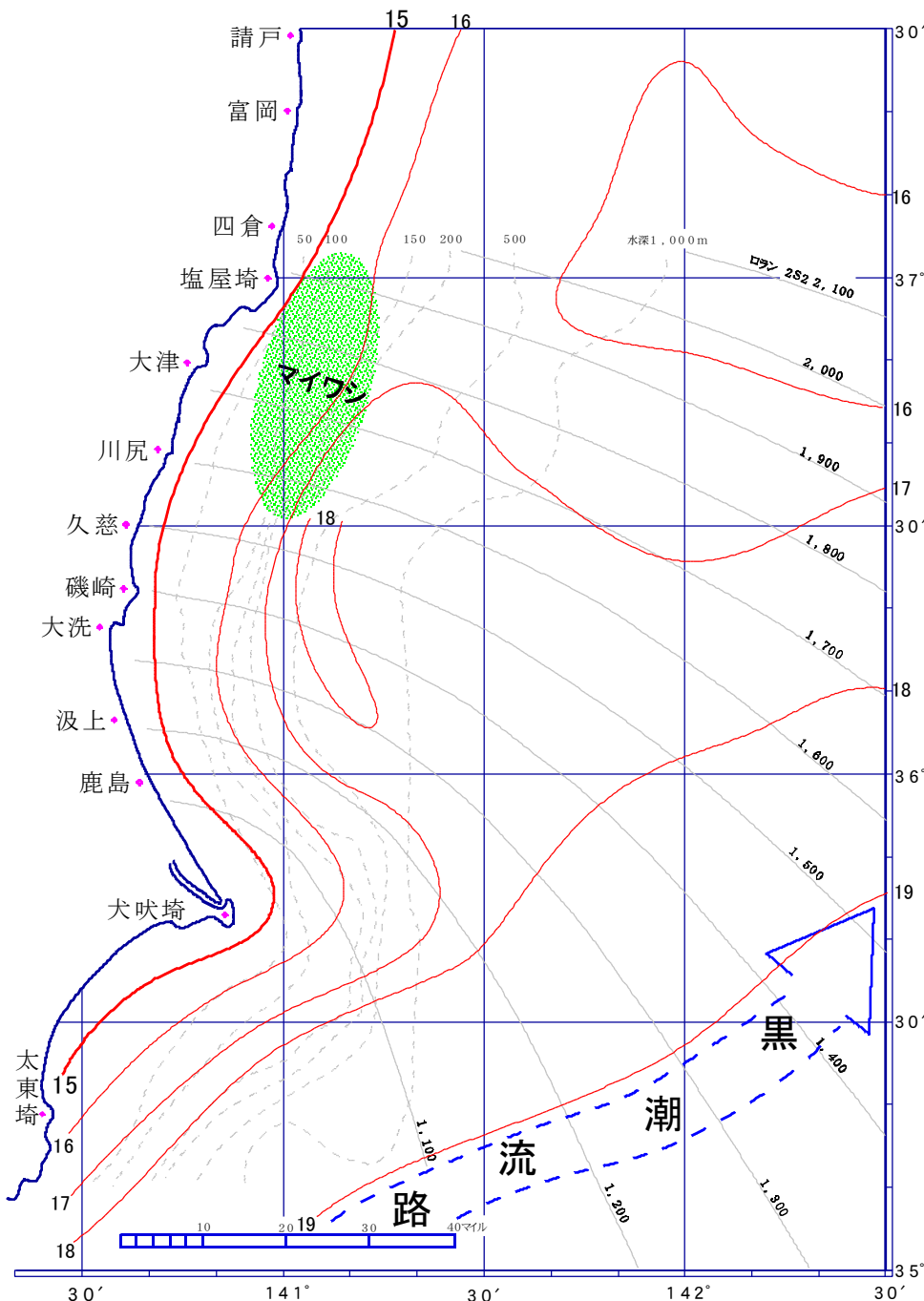
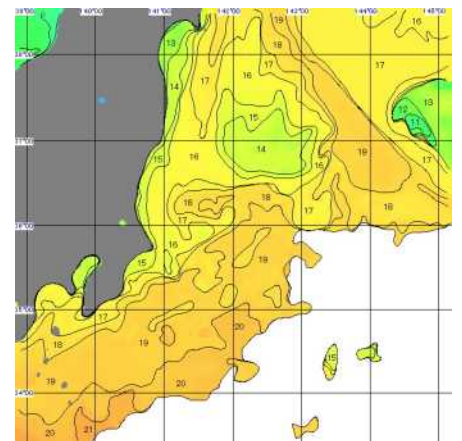
那珂湊定地水温(℃)

日	年 令 6	令 5	平年
4/5	14.2	15.0	11.5
6	14.2	15.3	11.6
7	14.6	15.5	11.7
8	15.3	15.2	11.8
9	15.5	14.7	11.9
10	14.3	14.8	11.9
11	14.6	15.0	12.0
平均	14.7	15.1	11.8

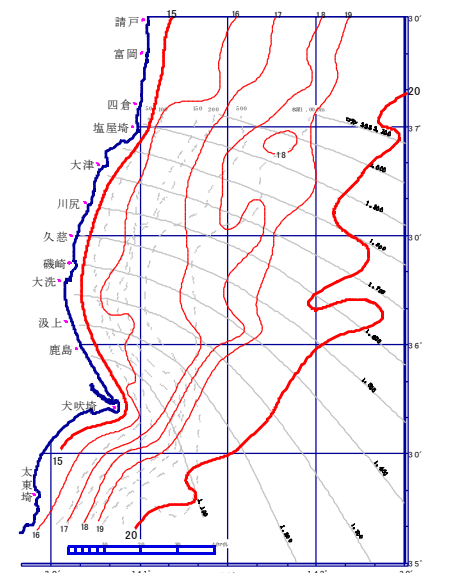
30年平均: 1991～2020年

令和6年 4月 5日～ 4月 11日

【1週間合成衛星画像】



【海況図】



令和5年 4月 7日～ 4月 13日

【海況図】

# 漁況の特徴

6 - No. 2

属地、単位＝四捨五入

4/4～4/10

魚種	漁法	組合名	水揚量 kg	平均単価	水揚金額 円	延隻数
本ジラス	船曳網	大洗町	9	4,000	34,400	4
シラス	船曳網	大津	873	232	202,750	34
	"	那珂湊	3	1,000	2,800	
	"	大洗町	119	532	63,350	10
ヒラメ	小底5t以上	平潟	1,899	662	1,257,098	
	"	大津	337	430	144,820	
	"	久慈町	356	725	257,960	
	"	那珂湊	1,222	1,134	1,385,280	
	その他釣り	平潟	25	1,725	43,127	
	"	大津	64	1,032	65,750	
	"	久慈町	6	1,209	6,650	
	"	那珂湊	7	1,547	11,140	
	"	大洗町	10	1,802	18,020	
	大型定置網	会瀬	191	767	146,177	
タイ類	小底5t以上	平潟	223	494	110,183	
	"	久慈町	56	502	28,310	
	"	那珂湊	2,271	394	893,804	
	固定式刺網	平潟	11	158	1,672	
	その他釣り	大津	54	457	24,860	
	"	大洗町	10	1,231	12,060	
	大型定置網	会瀬	1,406	322	452,742	
スズキ	小底5t以上	平潟	1,699	122	207,403	
	"	大津	225	150	33,750	
	"	久慈町	23	239	5,530	
	"	那珂湊	100	562	56,099	
	その他釣り	"	21	543	11,140	
	大型定置網	会瀬	97	219	21,161	
アナゴ	小底5t以上	平潟	1,046	416	435,042	
	"	大津	97	510	49,672	
	"	久慈町	20	435	8,610	
	"	那珂湊	47	801	37,410	
アンコウ	小底5t以上	平潟	1,482	171	253,758	
	"	大津	333	278	92,425	
	"	久慈町	347	240	83,370	
	"	那珂湊	338	226	76,365	
ホウボウ	小底5t以上	平潟	120	630	75,575	
	"	大津	12	664	7,770	
	"	那珂湊	196	650	126,992	
	その他釣り	大洗町	6	3,000	17,100	
	大型定置網	会瀬	8	992	8,234	
フゲ類	延縄	大洗町	24	2,000	47,200	
サワラ	その他釣り	那珂湊	9	1,425	12,970	
	大型定置網	会瀬	7	411	3,043	
イセエビ	固定式刺網	平潟	20	2,490	49,800	
	"	大津	73	6,033	440,400	
	その他漁業	平潟	6	2,909	16,000	
スルメイカ	小底5t以上	平潟	496	348	172,488	
	"	大津	(6)	1,917	(山売) 11,500	
	"	久慈町	298	604	179,900	
	"	那珂湊	29	898	25,860	
ヤリイカ	小底5t以上	平潟	15,450	539	8,320,199	
	"	大津	(102)	12,862	(山売) 1,309,320	
	"	久慈町	5,917	794	4,699,350	
	"	那珂湊	295	889	262,561	
	その他釣り	平潟	95	682	64,410	
マダコ	小底5t以上	平潟	114	297	33,691	
マアジ	小底5t以上	平潟	1,022	67	68,208	
	"	大津	45	200	9,078	
	"	久慈町	49	117	5,780	
	"	那珂湊	173	344	59,463	
	その他釣り	平潟	29	314	9,116	
	大型定置網	会瀬	4,004	179	717,464	
サバ	小底5t以上	平潟	6,330	44	281,000	
	"	久慈町	57	58	3,280	
	大型定置網	会瀬	71	168	11,912	
ブリ類	小底5t以上	那珂湊	7	438	3,020	
	その他釣り	"	14	410	5,900	
	大型定置網	会瀬	770	184	141,916	
マイワシ	まき網	大津	181,603	79	14,274,542	
	"	はさき	210,924	80	16,873,920	

## ◎ まき網

(漁獲は1投網当り)

マイワシ・・・塩屋崎の東北東5マイル付近から川尻の東南東15マイル付近で10～190トン、良い船で230～290トンの漁獲。

## ◎ 小型船

(漁獲は1隻当り)

◇船曳網

本ジラス・・・那珂湊地先で5～10kg、大洗地先で1～9kgの漁獲。

シラス・・・大津地先から矢指地先で3～82kg、大洗地先で6～483kgの漁獲。

カエリ・・・大津地先から矢指地先で1～100kgの漁獲。

ノレソレ・・・大洗地先で1～17kgの漁獲。

◇手釣り

平潟地先でヤリイカ11～36kgの漁獲。

◇曳釣り

平潟地先から矢指地先でヒラメ2～10kg、久慈浜地先から鹿島地先でヒラメ1～30kg、マゴチ1～3kg、ホウボウ1～5kg、アイナメ1kg前後、イナダ2～10kg、スズキ2～3kgの漁獲。

注 延隻数:銘柄別隻数 大津の水揚の一部は水揚げ量・平均円共に「山売」を含む