

## シラス卵稚仔分布調査情報 (No.1)

平成28年4月20日(水)に、調査船「いばらき丸」によりシラス卵稚仔調査を行いました。調査結果は以下のとおりです。

### 【調査内容】

銚田市玉田沖の定線において、ノルパックネットによる卵採集調査(水深150mからの鉛直曳き)、ニューストーンネットによる仔稚魚採集調査(表層曳き)、および海洋観測調査を行いました。



調査船いばらき丸(179トン)

### 【調査結果】

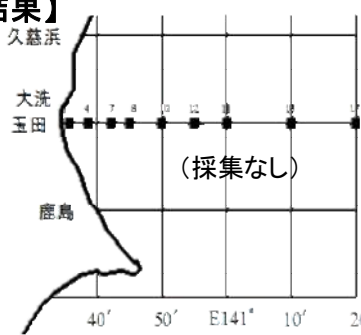


図1 カタクチイワシ卵採集結果

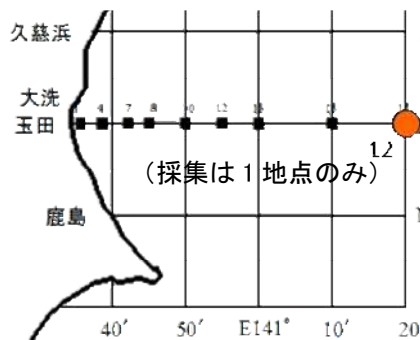


図2 イワシ類仔魚採集結果  
(マシラス, ウルメシラスを含む)

- 調査点  
(上の数字は地点番号)
- 採集量  
(下の数字は採集数)

表 調査点及び海洋観測結果

調査位置	st(調査点)	1	4	7	8	10	12	13	15	17
	(北緯36° 15')	経度	140° 35'	38'	42.5'	45'	50'	55'	141° 00'	10'
	離岸距離(マイル)	1	4	8.5	11	16	21	26	36	46
	水深(m)	12	24	37	50	117	270	510	770	1000
観測結果	水温(°C) 0m	12.4	11.6	11.8	11.8	11.3	12.1	12.0	11.3	12.1
	50m	-	-	-	-	10.7	11.1	10.3	10.5	11.1
	100m	-	-	-	-	9.3	10.1	9.9	9.5	10.0
	流向°(10m)	-	186	216	230	201	170	155	151	160
	流速Kt(10m)	-	0.2	0.2	0.2	0.2	0.8	0.8	1.0	1.0

### 【まとめ】

調査ラインの水温は、表層で11~12°C、水深50、100m層では9~11°Cでした。また、潮流は全体的に逆潮傾向で、沖側(140° 55' E 以東)では特に速い逆潮が観測されました(上表)。

カタクチイワシ卵は採集されず、イワシ類仔魚の採集量もごくわずかでした(図1, 2)。

4月下旬から県南部を中心にシラスの水揚げが始まりましたが、これらのシラスは南部から極沿岸に沿って北上した黒潮系水と共に来遊したと考えられます。今後の海況予測では、引き続き黒潮系水が北上すると見込まれているため、これに伴うシラスの来遊に期待したいところです。

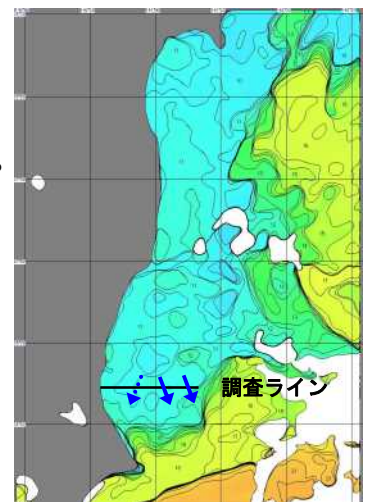


図3 NOAA衛星画像(4/21)