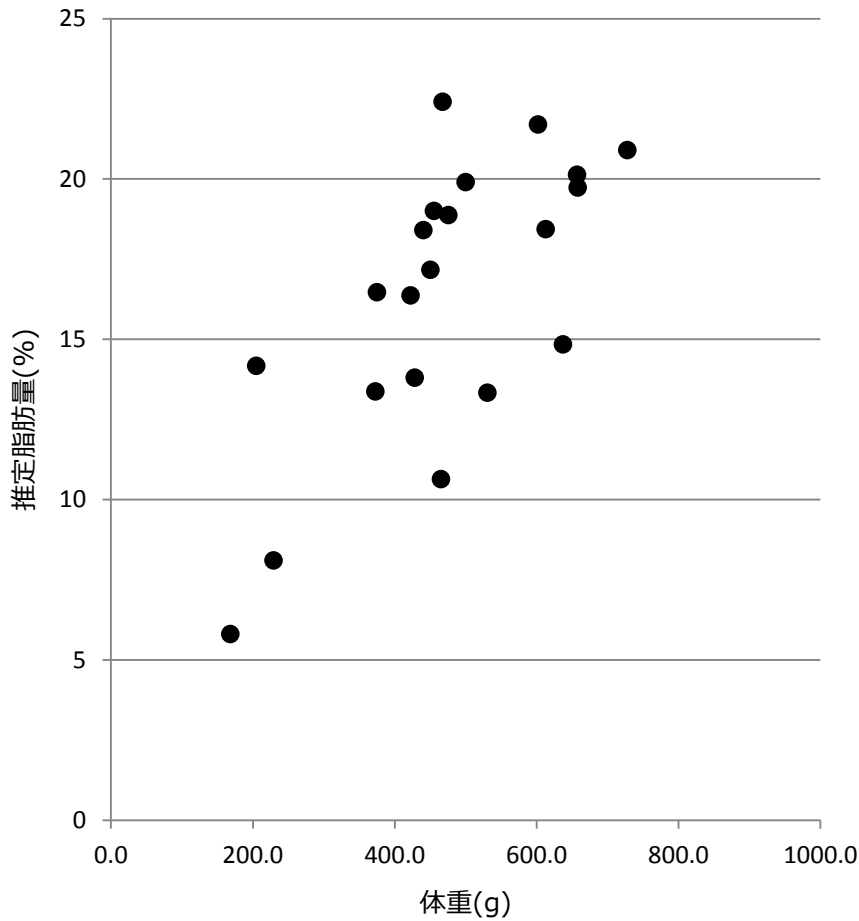


サバ類粗脂肪測定結果

水揚日 : 2014年10月27日
 水揚港 : 銚子
 漁場 : N 38°52'
 E 142°05'



No.	尾叉長 (cm)	体重 (g)	推定脂肪量
1	33.2	428.3	14
2	36.1	602.1	22
3	31.8	372.8	13
4	26.7	205.0	14
5	33.7	450.4	17
6	27.5	229.4	8
7	34.7	530.9	13
8	36.5	657.9	20
9	34.3	500.2	20
10	37.9	728.2	21
11	36.7	637.2	15
12	32.6	440.5	18
13	31.4	375.1	16
14	35.7	657.2	20
15	33.7	465.2	11
16	32.2	422.3	16
17	32.7	467.7	22
18	25.3	168.3	6
19	35.6	613.0	18
20	33.0	475.5	19
21	32.8	455.5	19
22	32.2	406.1	13
23	31.6	374.4	13
24	32.6	458.3	21
25	35.1	562.4	17
26	33.2	471.5	20
27	42.8	953.0	5
28	37.4	712.2	19
29	26.7	201.6	9
30	35.8	570.6	17

測定機器 : 近赤外分光器 (FQA-NIRGUN) 静岡シブヤ精機(株)製
 ※簡易測定法のため、実際の数値と±2%程度の誤差があります。

