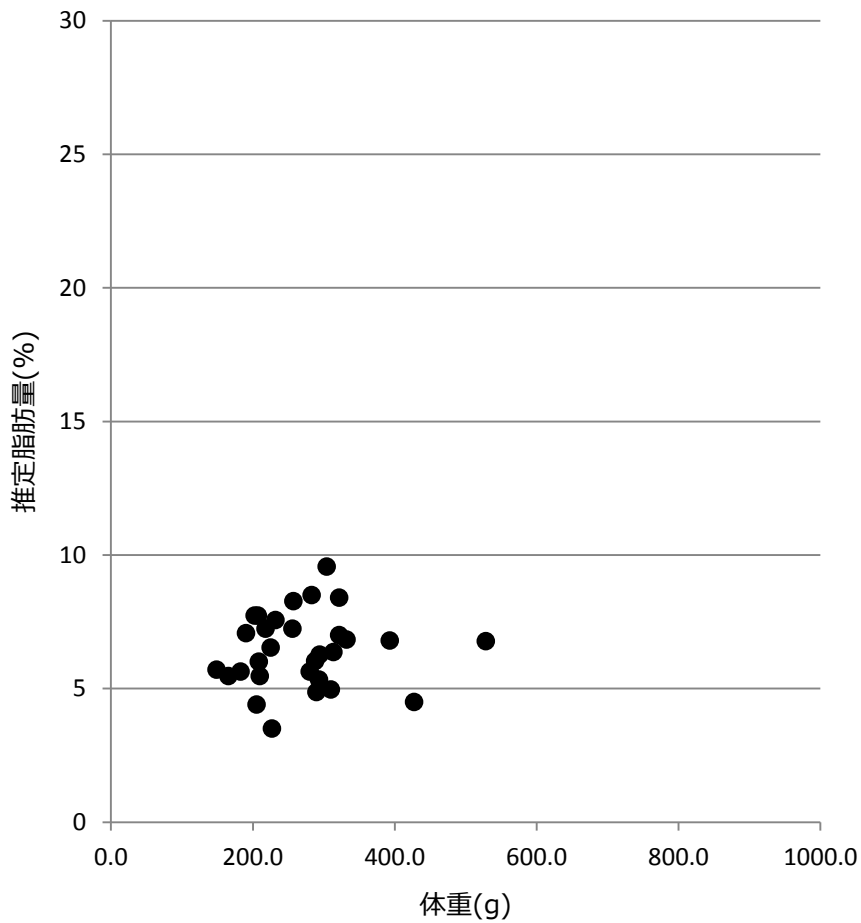


サバ類粗脂肪測定結果

水揚日 : 2015年6月25日
 水揚港 : 銚子
 漁場 : N 35°43'
 E 141°02'



No.	尾叉長 (cm)	体重 (g)	推定脂肪量 (%)
1	32.7	427.6	5
2	29.6	322.0	7
3	28.8	293.5	5
4	29.4	313.6	6
5	29.8	321.8	8
6	29.6	288.0	6
7	32.7	393.3	7
8	28.9	283.1	9
9	35.4	528.3	7
10	29.8	310.0	5
11	30.3	332.3	7
12	28.5	280.4	6
13	29.4	294.5	6
14	26.1	289.9	5
15	25.8	182.6	6
16	25.9	207.0	8
17	24.1	149.1	6
18	25.0	165.8	5
19	28.0	255.7	7
20	26.9	231.9	8
21	26.6	205.4	4
22	30.5	304.4	10
23	26.7	217.8	7
24	27.7	257.3	8
25	26.9	225.4	7
26	27.6	227.1	4
27	26.4	208.6	6
28	25.6	190.6	7
29	27.2	209.9	5
30	25.9	202.6	8

測定機器 : 近赤外分光器 (FQA-NIRGUN) 静岡シブヤ精機(株)製
 ※簡易測定法のため、実際の数値と±2%程度の誤差があります。

