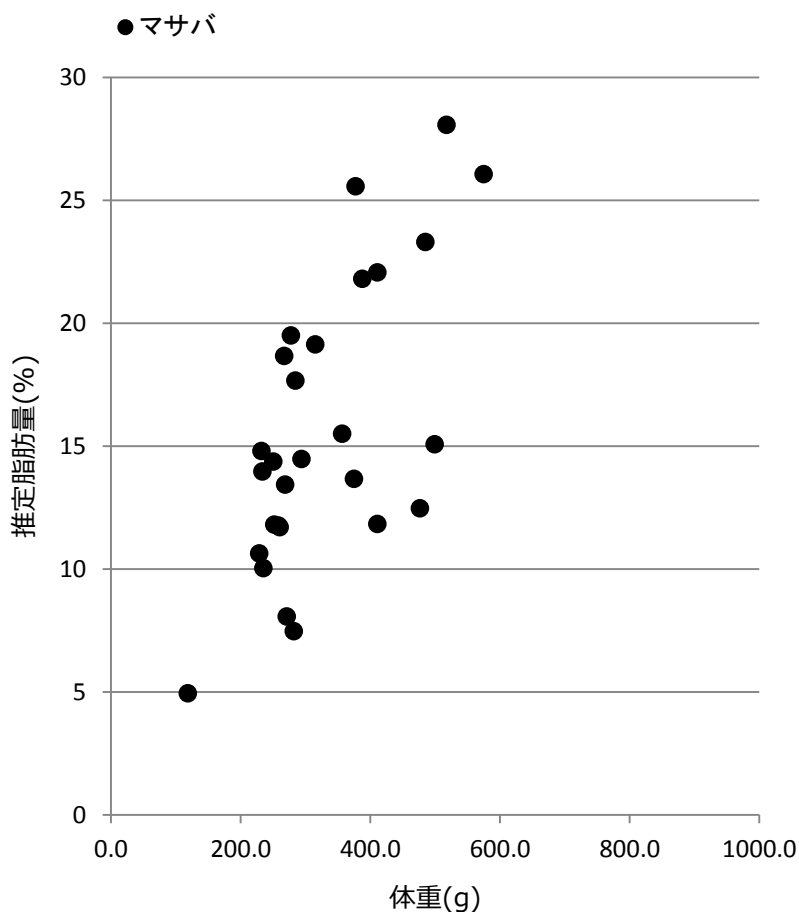


サバ類粗脂肪測定結果

水揚日 : 2017年2月1日
 水揚港 : 波崎
 漁場 : N 36°04'
 E 140°55'

m マサバ
 g ゴマサバ



| No. | m/g | 尾叉長 (cm) | 体重 (g) | 推定脂肪量 (%) |
|-----|-----|----------|--------|-----------|
| 1 | m | 34.0 | 517.7 | 28 |
| 2 | m | 33.4 | 485.1 | 23 |
| 3 | m | 32.6 | 411.0 | 12 |
| 4 | m | 29.9 | 293.8 | 14 |
| 5 | m | 29.0 | 258.2 | 12 |
| 6 | m | 27.9 | 232.0 | 15 |
| 7 | m | 32.1 | 375.0 | 14 |
| 8 | m | 32.8 | 410.9 | 22 |
| 9 | m | 31.8 | 387.9 | 22 |
| 10 | m | 29.9 | 314.9 | 19 |
| 11 | m | 34.8 | 499.4 | 15 |
| 12 | m | 34.3 | 575.0 | 26 |
| 13 | m | 29.1 | 251.9 | 12 |
| 14 | m | 28.9 | 235.2 | 10 |
| 15 | m | 28.5 | 233.4 | 14 |
| 16 | m | 28.6 | 267.4 | 19 |
| 17 | m | 29.9 | 282.0 | 7 |
| 18 | m | 29.5 | 268.7 | 13 |
| 19 | m | 28.4 | 228.9 | 11 |
| 20 | m | 29.8 | 271.2 | 8 |
| 21 | m | 23.0 | 118.6 | 5 |
| 22 | m | 29.3 | 260.3 | 12 |
| 23 | m | 29.0 | 277.4 | 20 |
| 24 | m | 28.1 | 250.6 | 14 |
| 25 | m | 31.1 | 356.4 | 16 |
| 26 | m | 30.1 | 284.3 | 18 |
| 27 | m | 34.5 | 476.8 | 12 |
| 28 | m | 31.4 | 377.2 | 26 |
| 29 | | | | |
| 30 | | | | |

測定機器 : 近赤外分光器 (FQA-NIRGUN) 静岡シブヤ精機(株)製
 ※簡易測定法のため、実際の数値と±2%程度の誤差があります。

