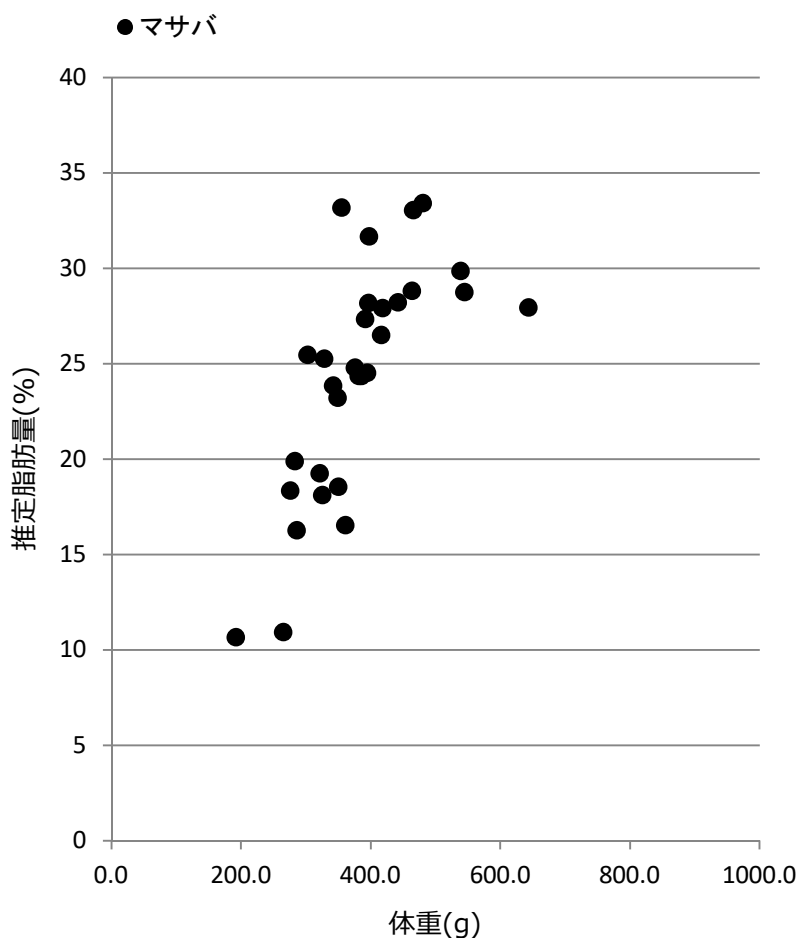


サバ類粗脂肪測定結果

水揚日 : 2017年11月15日
 水揚港 : 銚子
 漁場 : N 38°17'
 E 141°47'

m マサバ
 g ゴマサバ



No.	m/g	尾叉長 (cm)	体重 (g)	推定脂肪量 (%)
1	m	31.2	382.1	24
2	m	34.4	545.3	29
3	m	31.6	376.9	25
4	m	31.1	398.0	32
5	m	28.8	276.5	18
6	m	31.4	417.1	26
7	m	29.6	286.6	16
8	m	32.2	466.5	33
9	m	31.4	350.9	19
10	m	30.5	355.8	33
11	m	31.4	392.2	27
12	m	30.2	342.8	24
13	m	31.1	386.3	24
14	m	31.7	442.5	28
15	m	29.6	283.4	20
16	m	31.2	397.2	28
17	m	31.2	395.0	25
18	m	30.5	326.4	18
19	m	28.8	304.0	25
20	m	32.5	464.2	29
21	m	26.3	192.5	11
22	m	32.3	539.9	30
23	m	29.4	265.8	11
24	m	35.5	643.9	28
25	m	31.5	418.7	28
26	m	32.1	481.3	33
27	m	31.3	362.0	17
28	m	30.4	350.4	23
29	m	30.5	329.4	25
30	m	30.6	322.5	19

測定機器 : 近赤外分光器 (FQA-NIRGUN) 静岡シブヤ精機(株)製
 ※簡易測定法のため、実際の数値と±2%程度の誤差があります。

