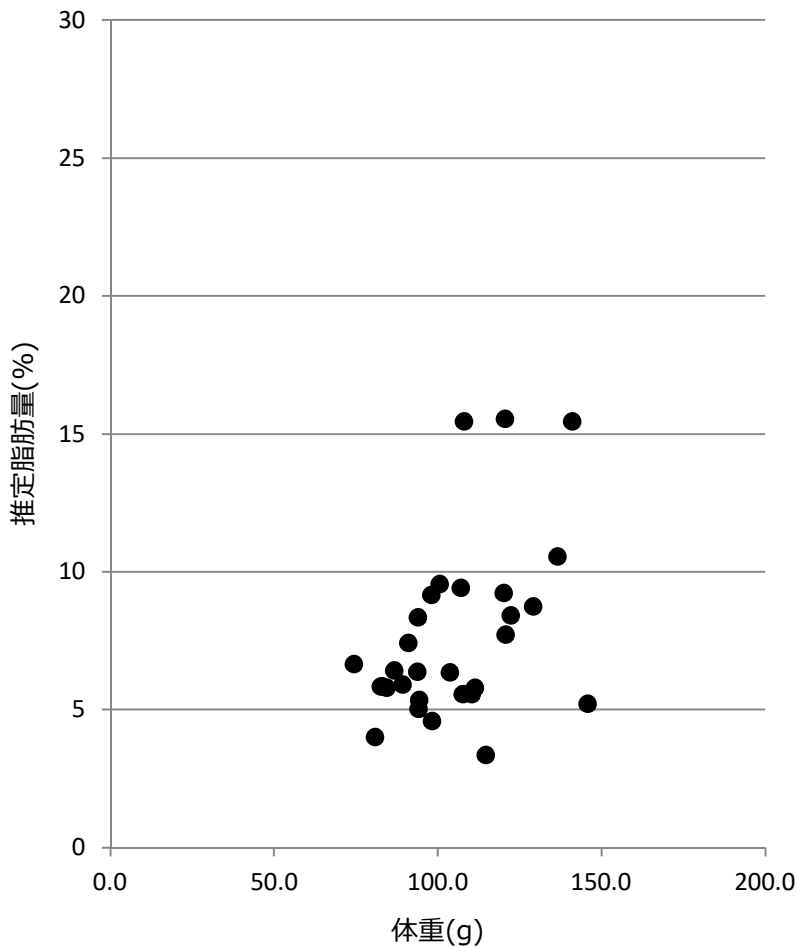


# マイワシ粗脂肪測定結果

水揚日 : 2018年4月9日  
 水揚港 : 銚子  
 漁場 : N 35°46'  
 E 141°09'



No.	体長 (cm)	体重 (g)	推定脂肪量 (%)
1	20.8	108.3	15
2	21.1	98.1	9
3	22.0	120.2	9
4	21.9	122.4	8
5	19.7	84.6	6
6	19.9	86.8	6
7	20.3	91.2	7
8	21.4	94.3	5
9	22.5	129.3	9
10	20.8	103.9	6
11	21.9	120.7	16
12	22.1	107.8	6
13	21.2	107.2	9
14	19.1	74.6	7
15	20.6	94.2	8
16	22.1	111.5	6
17	19.4	80.9	4
18	20.2	89.4	6
19	22.5	114.9	3
20	22.9	141.2	15
21	23.6	146.0	5
22	22.1	120.8	8
23	21.7	110.6	6
24	21.1	98.4	5
25	19.4	83.1	6
26	20.3	100.7	10
27	19.7	82.8	6
28	22.8	136.8	11
29	19.9	93.9	6
30	21.1	94.4	5

測定機器 : 近赤外分光器 (FQA-NIRGUN) 静岡シブヤ精機(株)製

※簡易測定法のため、実際の数値と±2%程度の誤差があります。

※体重60gより小さいサイズは、誤差が大きいため参考値です。



茨城県水産試験場回遊性資源部

TEL: 029-262-4172