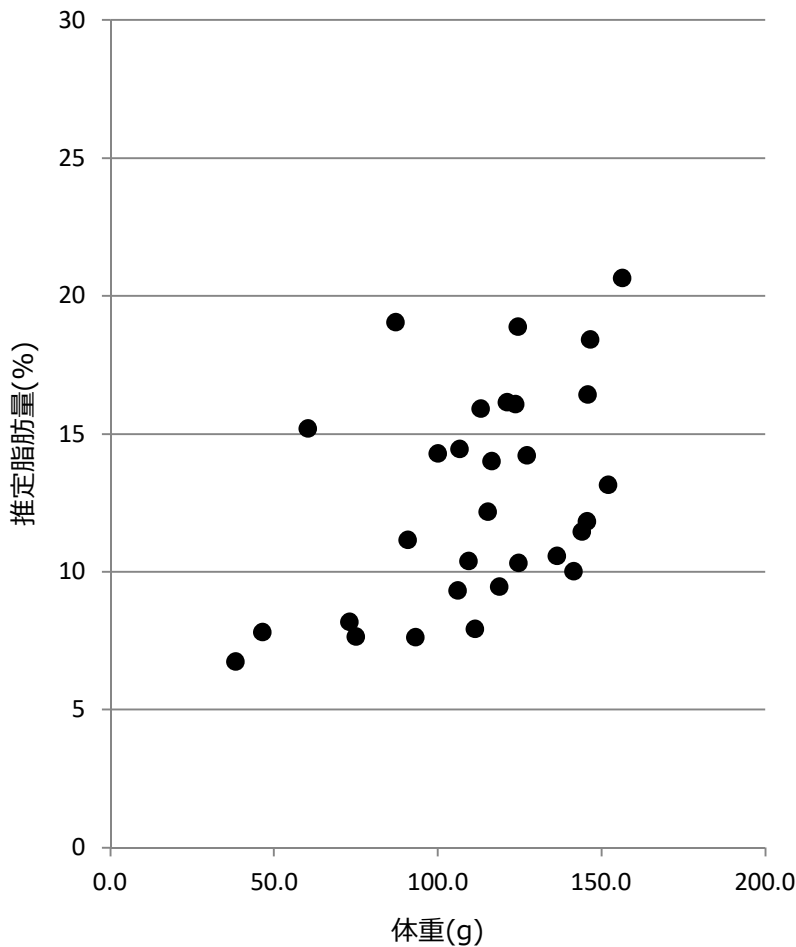


マイワシ粗脂肪測定結果

水揚日 : 2018年5月22日
 水揚港 : 銚子
 漁場 : N 35°36'
 E 141°02'



No.	体長 (cm)	体重 (g)	推定脂肪量 (%)
1	22.7	144.1	11
2	20.9	123.8	16
3	16.5	60.5	15
4	20.9	115.4	12
5	22.3	141.5	10
6	20.3	106.2	9
7	20.9	119.0	9
8	22.1	146.0	16
9	19.2	75.2	8
10	20.3	116.5	14
11	19.3	100.2	14
12	21.3	124.7	19
13	22.7	145.7	12
14	19.8	93.3	8
15	21.2	121.2	16
16	19.1	90.9	11
17	22.6	152.3	13
18	17.8	73.2	8
19	19.1	87.2	19
20	21.9	124.8	10
21	22.0	136.5	11
22	21.0	111.4	8
23	22.1	127.4	14
24	16.1	46.7	8
25	22.6	146.8	18
26	19.9	113.2	16
27	15.0	38.5	7
28	22.7	156.4	21
29	19.2	106.9	14
30	20.4	109.6	10

測定機器 : 近赤外分光器 (FQA-NIRGUN) 静岡シブヤ精機(株)製

※簡易測定法のため、実際の数値と±2%程度の誤差があります。

※体重60gより小さいサイズは、誤差が大きいため参考値です。



茨城県水産試験場回遊性資源部

TEL: 029-262-4172