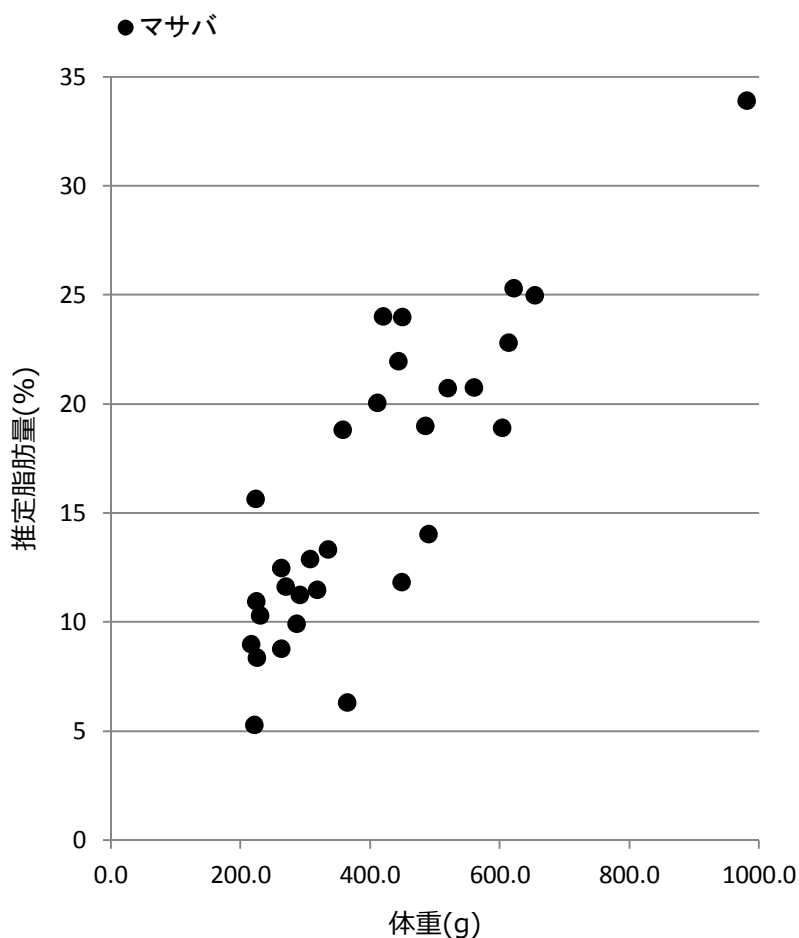


サバ類粗脂肪測定結果

水揚日 : 2020年12月7日
 水揚港 : 銚子
 漁場 : N 38°50'
 E 141°50'

m マサバ
 g ゴマサバ



No.	m/g	尾叉長 (cm)	体重 (g)	推定脂肪量 (%)
1	m	40.2	981.7	34
2	m	35.4	604.5	19
3	m	34.8	622.5	25
4	m	35.5	613.8	23
5	m	36.2	655.1	25
6	m	34.4	490.5	14
7	m	33.3	443.8	22
8	m	28.8	287.1	10
9	m	33.1	450.5	24
10	m	30.8	319.0	11
11	m	33.3	485.9	19
12	m	33.7	520.5	21
13	m	28.6	270.2	12
14	m	27.4	230.8	10
15	m	26.8	223.7	16
16	m	28.8	263.1	9
17	m	33.2	448.8	12
18	m	27.8	222.5	5
19	m	27.4	216.7	9
20	m	30.1	357.9	19
21	m	31.9	420.8	24
22	m	32.3	412.1	20
23	m	29.9	308.4	13
24	m	35.3	560.7	21
25	m	31.7	365.0	6
26	m	29.0	292.3	11
27	m	30.2	335.4	13
28	m	27.7	225.8	8
29	m	28.3	263.1	12
30	m	27.7	225.3	11

測定機器 : 近赤外分光器 (FQA-NIRGUN) 静岡シブヤ精機(株)製
 ※簡易測定法のため、実際の数値と±2%程度の誤差があります。

