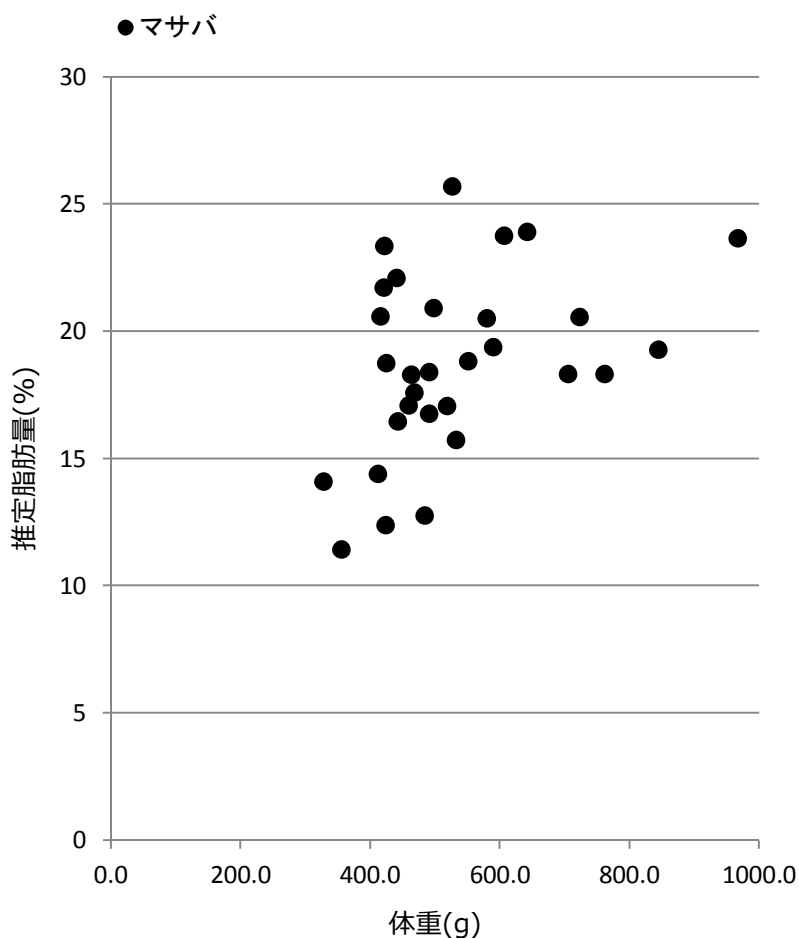


サバ類粗脂肪測定結果

水揚日 : 2021年1月12日
 水揚港 : 波崎
 漁場 : N 35°49'
 E 141°05'

m マサバ
 g ゴマサバ



No.	m/g	尾叉長 (cm)	体重 (g)	推定脂肪量 (%)
1	m	39.6	845.4	19
2	m	33.3	425.2	19
3	m	33.3	469.2	18
4	m	30.4	328.6	14
5	m	34.8	484.6	13
6	m	41.5	968.1	24
7	m	34.9	551.9	19
8	m	35.9	607.6	24
9	m	33.8	498.8	21
10	m	37.7	762.4	18
11	m	35.8	642.9	24
12	m	32.3	412.9	14
13	m	38.8	705.9	18
14	m	32.8	464.5	18
15	m	32.3	416.9	21
16	m	38.5	723.8	21
17	m	31.2	355.9	11
18	m	33.8	443.7	16
19	m	34.9	590.2	19
20	m	32.8	441.7	22
21	m	35.9	580.7	21
22	m	32.8	421.1	22
23	m	34.6	491.2	17
24	m	34.8	532.9	16
25	m	33.4	424.5	12
26	m	33.4	527.1	26
27	m	33.8	460.4	17
28	m	33.3	491.3	18
29	m	32.4	422.1	23
30	m	34.5	519.6	17

測定機器 : 近赤外分光器 (FQA-NIRGUN) 静岡シブヤ精機(株)製
 ※簡易測定法のため、実際の数値と±2%程度の誤差があります。

