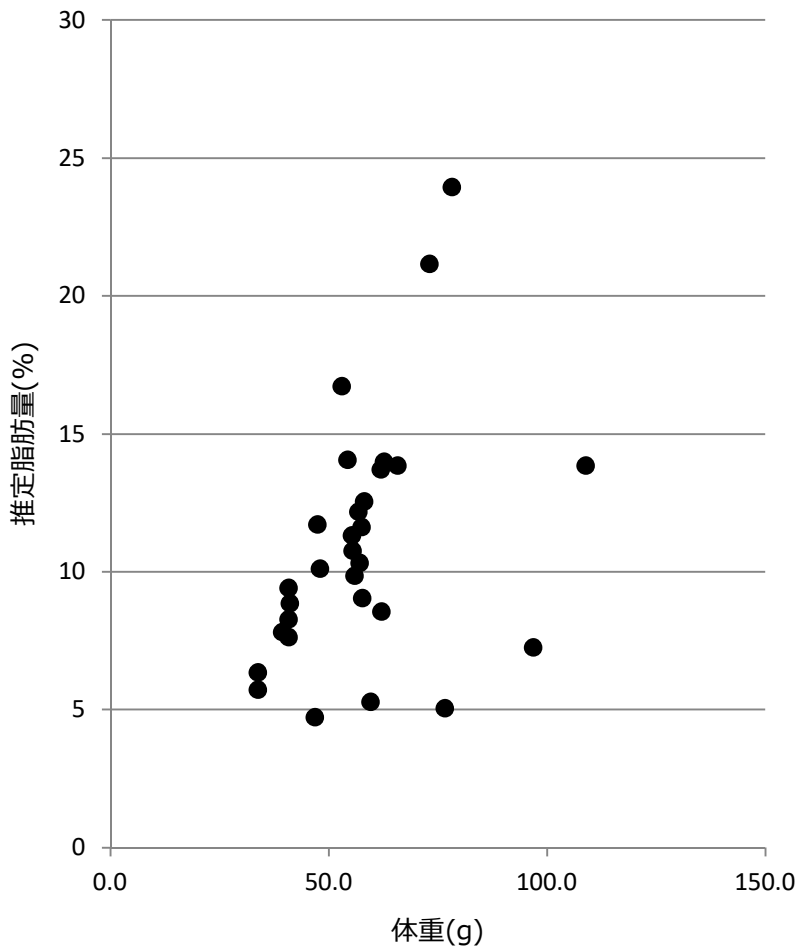


マイワシ粗脂肪測定結果

水揚日 : 2022年1月17日
 水揚港 : 銚子
 漁場 : N 36°01'
 E 140°55'



No.	体長 (cm)	体重 (g)	推定脂肪量 (%)
1	18.0	73.2	21
2	17.2	57.6	12
3	18.4	65.9	14
4	16.7	53.1	17
5	18.1	58.3	13
6	21.7	97.0	7
7	18.3	78.4	24
8	16.7	47.0	5
9	16.9	55.4	11
10	17.3	57.3	10
11	21.5	109.0	14
12	18.1	62.8	14
13	17.4	56.9	12
14	16.5	48.1	10
15	17.7	56.1	10
16	17.7	62.1	14
17	15.2	33.9	6
18	17.5	57.8	9
19	15.7	41.0	8
20	15.3	33.9	6
21	16.5	47.5	12
22	18.2	59.7	5
23	18.2	62.2	9
24	17.3	54.4	14
25	17.0	55.6	11
26	15.7	39.5	8
27	15.9	41.3	9
28	15.8	41.0	8
29	15.7	41.0	9
30	20.1	76.7	5

測定機器 : 近赤外分光器 (FQA-NIRGUN) 静岡シブヤ精機(株)製

※簡易測定法のため、実際の数値と±2%程度の誤差があります。

※体重60gより小さいサイズは、誤差が大きいため参考値です。



茨城県水産試験場回遊性資源部

TEL: 029-262-4172