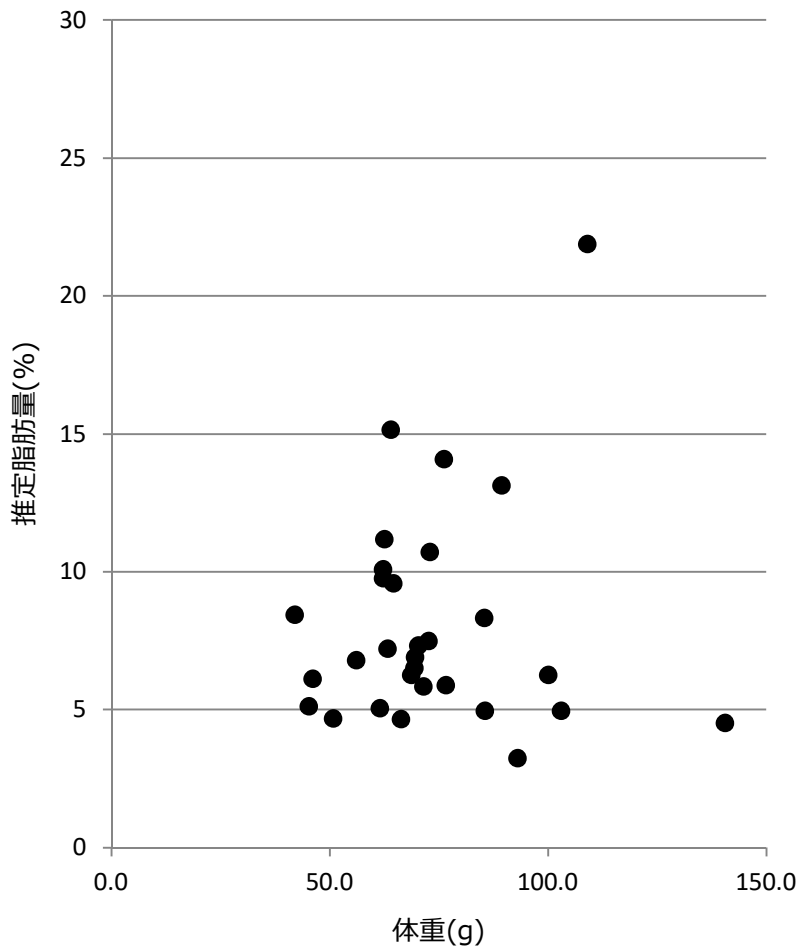


マイワシ粗脂肪測定結果

水揚日 : 2023年3月8日
 水揚港 : 銚子
 漁場 : N 35°57'
 E 140°56'



No.	体長 (cm)	体重 (g)	推定脂肪量 (%)
1	18.1	68.9	6
2	18.6	66.4	5
3	18.5	70.5	7
4	19.8	89.5	13
5	21.2	100.2	6
6	18.3	76.3	14
7	19.3	72.7	7
8	18.6	69.8	7
9	17.9	63.4	7
10	16.8	62.6	11
11	17.7	64.7	10
12	17.0	62.4	10
13	17.0	56.2	7
14	18.0	69.5	7
15	21.8	103.2	5
16	19.4	85.7	5
17	17.1	64.1	15
18	19.9	109.1	22
19	19.4	85.6	8
20	18.0	73.0	11
21	15.5	42.2	8
22	16.4	46.3	6
23	16.4	45.3	5
24	16.9	62.3	10
25	23.8	140.7	5
26	18.1	61.7	5
27	20.8	93.2	3
28	18.5	76.8	6
29	16.0	50.9	5
30	18.4	71.6	6

測定機器 : 近赤外分光器 (FQA-NIRGUN) 静岡シブヤ精機(株)製

※簡易測定法のため、実際の数値と±2%程度の誤差があります。

※体重60gより小さいサイズは、誤差が大きいため参考値です。



茨城県水産試験場回遊性資源部

TEL: 029-262-4172