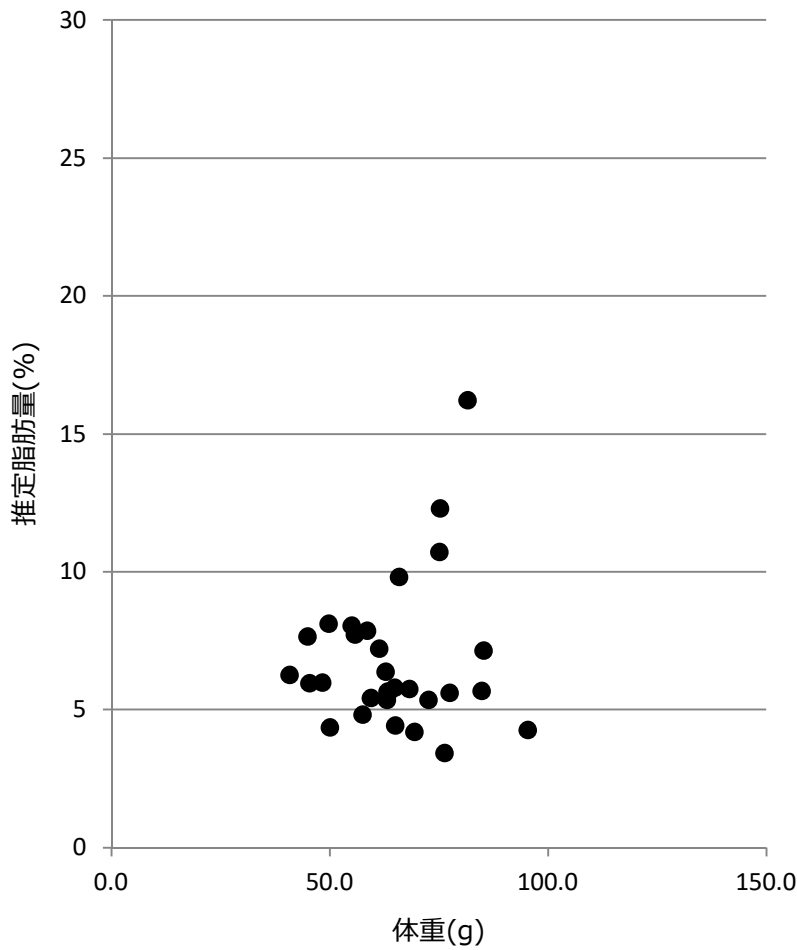


マイワシ粗脂肪測定結果

水揚日 : 2023年4月5日
水揚港 : 銚子
漁場 : N 35°58'
E 141°01'



No.	体長 (cm)	体重 (g)	推定脂肪量 (%)
1	18.0	75.4	12
2	18.8	75.2	11
3	19.9	85.4	7
4	19.8	72.8	5
5	18.9	81.7	16
6	18.9	69.5	4
7	18.1	66.0	10
8	17.8	58.7	8
9	17.6	62.9	6
10	19.3	77.6	6
11	18.4	65.0	6
12	18.2	63.4	6
13	18.3	63.2	5
14	21.7	95.5	4
15	17.0	50.2	4
16	17.6	55.9	8
17	17.1	57.6	5
18	19.0	65.2	4
19	16.2	49.9	8
20	18.3	63.6	6
21	16.8	48.4	6
22	17.1	55.2	8
23	20.4	76.5	3
24	18.4	68.4	6
25	16.1	45.5	6
26	15.5	41.0	6
27	18.2	61.5	7
28	16.1	45.1	8
29	19.8	85.0	6
30	17.9	59.6	5

測定機器 : 近赤外分光器 (FQA-NIRGUN) 静岡シブヤ精機(株)製

※簡易測定法のため、実際の数値と±2%程度の誤差があります。

※体重60gより小さいサイズは、誤差が大きいため参考値です。

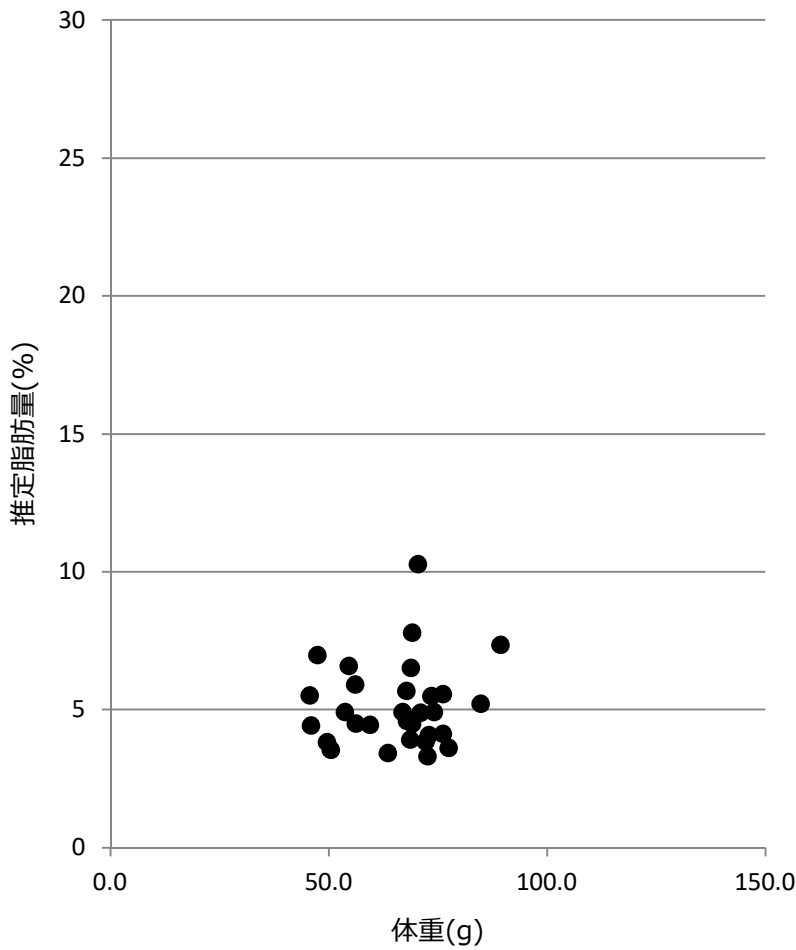


茨城県水産試験場回遊性資源部

TEL: 029-262-4172

マイワシ粗脂肪測定結果

水揚日 : 2023年4月5日
水揚港 : 銚子
漁場 : N 35°54'
E 141°03'



No.	体長 (cm)	体重 (g)	推定脂肪量 (%)
1	18.6	71.1	5
2	18.9	72.7	3
3	19.3	67.0	5
4	18.4	68.0	6
5	20.2	77.6	4
6	19.7	76.3	4
7	19.3	76.3	6
8	19.1	73.7	5
9	17.1	56.2	6
10	16.7	45.8	6
11	16.6	49.7	4
12	18.5	59.6	4
13	19.3	68.8	4
14	17.2	53.8	5
15	20.2	73.0	4
16	18.2	63.7	3
17	20.3	89.5	7
18	20.1	85.0	5
19	19.5	74.2	5
20	17.0	50.7	4
21	19.1	72.3	4
22	18.7	68.1	5
23	18.0	56.4	4
24	18.6	70.5	10
25	18.2	69.3	8
26	18.5	69.2	4
27	17.0	54.8	7
28	16.6	47.5	7
29	16.3	46.1	4
30	18.6	68.9	7

測定機器 : 近赤外分光器 (FQA-NIRGUN) 静岡シブヤ精機(株)製

※簡易測定法のため、実際の数値と±2%程度の誤差があります。

※体重60gより小さいサイズは、誤差が大きいため参考値です。



茨城県水産試験場回遊性資源部

TEL: 029-262-4172